

Zeitschrift: Das Werk : Architektur und Kunst = L'oeuvre : architecture et art
Band: 38 (1951)
Heft: 5: Das Grün im Dienste der Öffentlichkeit

Werbung

Nutzungsbedingungen

Die ETH-Bibliothek ist die Anbieterin der digitalisierten Zeitschriften auf E-Periodica. Sie besitzt keine Urheberrechte an den Zeitschriften und ist nicht verantwortlich für deren Inhalte. Die Rechte liegen in der Regel bei den Herausgebern beziehungsweise den externen Rechteinhabern. Das Veröffentlichen von Bildern in Print- und Online-Publikationen sowie auf Social Media-Kanälen oder Webseiten ist nur mit vorheriger Genehmigung der Rechteinhaber erlaubt. [Mehr erfahren](#)

Conditions d'utilisation

L'ETH Library est le fournisseur des revues numérisées. Elle ne détient aucun droit d'auteur sur les revues et n'est pas responsable de leur contenu. En règle générale, les droits sont détenus par les éditeurs ou les détenteurs de droits externes. La reproduction d'images dans des publications imprimées ou en ligne ainsi que sur des canaux de médias sociaux ou des sites web n'est autorisée qu'avec l'accord préalable des détenteurs des droits. [En savoir plus](#)

Terms of use

The ETH Library is the provider of the digitised journals. It does not own any copyrights to the journals and is not responsible for their content. The rights usually lie with the publishers or the external rights holders. Publishing images in print and online publications, as well as on social media channels or websites, is only permitted with the prior consent of the rights holders. [Find out more](#)

Download PDF: 08.01.2026

ETH-Bibliothek Zürich, E-Periodica, <https://www.e-periodica.ch>



Reformierte Kirche Zürich-Oberstrass

Die Erbauer der Kirche Oberstrass (1908–1909) haben bewußt die traditionelle Kirchenbauweise abgelehnt, um mit diesem Bauwerk einer um die Jahrhundertwende aufgekommenen Richtung zum Durchbruch zu verhelfen. Auch das Innere der Kirche ist in diesem Sinne ausgebaut worden, wobei Orgel und die von uns damals gelieferten Beleuchtungskörper zusammen mit der Holzdecke und dem Wandbild im Chor die hauptsächlichste Innengestaltung bildeten.

Unsere Firma wurde 1949 bei der Wahl der nach 40 Jahren zu ersetzenden Beleuchtung wieder beigezogen. In Zusammenarbeit mit Architekt und Baukommission konnten wir diesen Vorschlag zur Ausführung bringen.

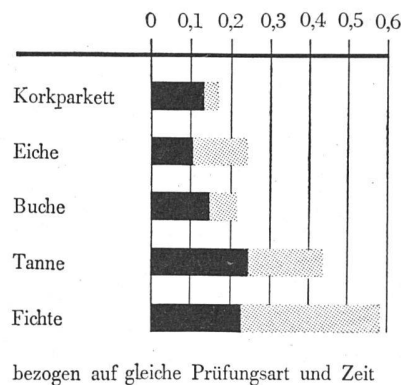
40jährige Erfahrung und Tradition auf dem Spezialgebiet der Kirchenbeleuchtung sind unsere Empfehlung.

Baumann, Koelliker

AG. FÜR ELEKTROTECHNISCHE INDUSTRIE
SIHLSTRASSE 37 ZÜRICH 1 TEL. (051) 233733

Belagsproblem Nr.

3

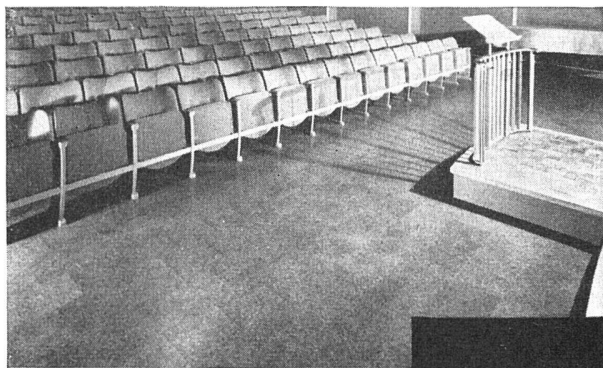


Abriebfestigkeit

Der stärkst beanspruchte Teil des Innenausbaus ist der Bodenbelag. Abrieb und Druckfestigkeit bestimmen Lebensdauer und Aussehen des Belages. Kein Wunder, daß Hartholzbeläge als unübertroffen galten.

Das Korkparkett «Altdorf» steht bezüglich Abrieb und Druckfestigkeit dem Hartholzbelag am nächsten. Im Gegensatz zu Holz zeigt Korkparkett «Altdorf» weder Spalt- noch Splitterbildung. Ein Grund mehr, warum Korkparkett «Altdorf» einer der wirtschaftlichsten Dauerbeläge ist.

Verlangen Sie Muster, Prospekte und Referenzliste.



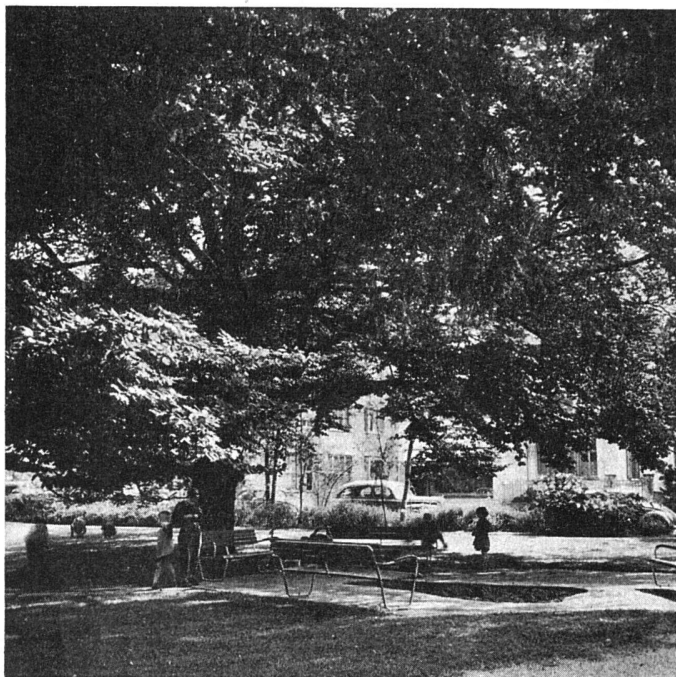
Korkparkett

Altdorf URI

Hersteller: DÄTWYLER AG., ALTDORF-URI

Ausstellungen: Baumuster-Centrale Zürich / Baumesse Bern

Verkauf durch die Fachfirmen



CRAMER

Gartenarchitekt BSG/SWB

ZÜRICH 1 Telefon (051) 27 68 60

Zweiggeschäft und Kulturen

SUHR bei Aarau Tel. (064) 2 14 26

Gartenbaugeschäft und Baumschule

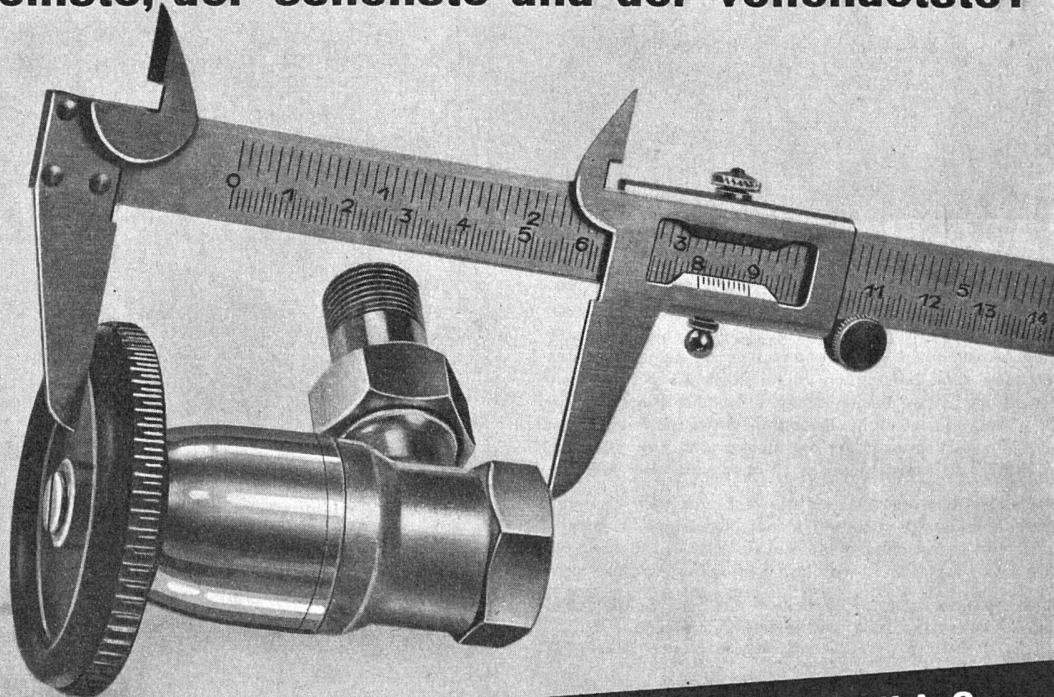
CADEMPINO-LUGANO

Manni & Cramer Tel. (091) 2 43 40

Projektierung, Ausführung und Bauleitung von

öffentlichen Anlagen – Friedhöfen – Parkanlagen – Privatgärten – Gartenanlagen für Siedlungen – Sportplätzen

Der kleinste, der schönste und der vollendetste!



KUGLER

METALLGIESSEREI & ARMATURENFABRIK A.-G.
ZÜRICH, NEUMÜHLEQUAI 32-34, TEL. (051) 26 47 42
GENÈVE, LA JONCTION, TÉLÉPHONE (022) 472 35