

Zeitschrift: Das Werk : Architektur und Kunst = L'oeuvre : architecture et art
Band: 38 (1951)
Heft: 4

Artikel: Möbellagerhaus der Gebr. Kuoni AG. in Zürich : Karl Kündig, Arch. BSA, Zürich
Autor: [s.n.]
DOI: <https://doi.org/10.5169/seals-82047>

Nutzungsbedingungen

Die ETH-Bibliothek ist die Anbieterin der digitalisierten Zeitschriften auf E-Periodica. Sie besitzt keine Urheberrechte an den Zeitschriften und ist nicht verantwortlich für deren Inhalte. Die Rechte liegen in der Regel bei den Herausgebern beziehungsweise den externen Rechteinhabern. Das Veröffentlichen von Bildern in Print- und Online-Publikationen sowie auf Social Media-Kanälen oder Webseiten ist nur mit vorheriger Genehmigung der Rechteinhaber erlaubt. [Mehr erfahren](#)

Conditions d'utilisation

L'ETH Library est le fournisseur des revues numérisées. Elle ne détient aucun droit d'auteur sur les revues et n'est pas responsable de leur contenu. En règle générale, les droits sont détenus par les éditeurs ou les détenteurs de droits externes. La reproduction d'images dans des publications imprimées ou en ligne ainsi que sur des canaux de médias sociaux ou des sites web n'est autorisée qu'avec l'accord préalable des détenteurs des droits. [En savoir plus](#)

Terms of use

The ETH Library is the provider of the digitised journals. It does not own any copyrights to the journals and is not responsible for their content. The rights usually lie with the publishers or the external rights holders. Publishing images in print and online publications, as well as on social media channels or websites, is only permitted with the prior consent of the rights holders. [Find out more](#)

Download PDF: 15.01.2026

ETH-Bibliothek Zürich, E-Periodica, <https://www.e-periodica.ch>



Westansicht mit Büro- und Lagertrakt | Vue ouest avec bureaux et dépôt | View from the west with office and storage wing
 Photos: Hugo P. Herdeg SWB, Zürich

Möbellagerhaus der Gebr. Kuoni AG. in Zürich

1948, Karl Kündig, Arch. BSA, Zürich

Das bei der Einfahrt in den Hauptbahnhof Zürich linkerhand sichtbare Lagerhaus stellt die erste Etappe einer stadtwärts fortzusetzenden Überbauung der Liegenschaft dar.

Die Lagerung erfolgt in verschiedenen großen, abschließbaren Kabinen und in Kofferschränken so, daß die Kundschaft ohne Beaufsichtigung des Personals den Inhalt von Kästen und Kommoden auswechseln kann. Mit der Disposition der Lagerräume im Innern des Gebäudes wurden folgende Forderungen erfüllt: das Lagergut darf nicht von der Sonne beschienen werden; in den Kabinen sollen keine zu hohen Lufttemperaturen auftreten, eine direkte Wärmeausstrahlung von Heizkörpern oder Kanälen war daher unerwünscht; die Räume müssen frei von Ungeziefer sein; die Korridore sind intensiv zu lüften.

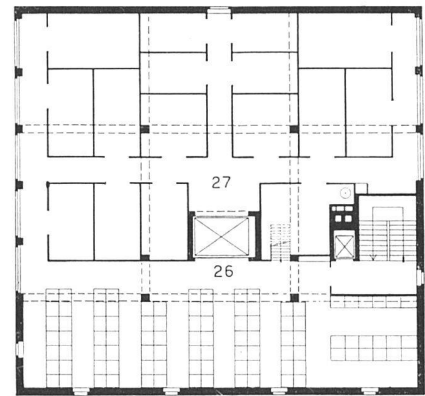
Die Laderampe befindet sich in einem großen Einstellraum, so daß die Ladearbeiten auch im Winter an einem geschlossenen, temperierten Ort vorgenommen werden können. Alle Räume, die für den Transport und die Einlagerung von Gütern dienen, erhielten staubfreie Duratexbeläge. Die Kabinentüren wurden mit Rücksicht auf die Brandgefahr in Eichenholz ausgeführt. Die Lagerräume werden mittelst Luftheizung temperiert; die Austrittsöffnungen münden in die Korridore. Eine Druckluftanlage dient für die periodische Bestäubung der eingelagerten Möbel und für den Wagenservice der Transportunternehmung.

Der in dieser ersten Etappe erstellte Bau umfaßt rund 11 100 m³; der Preis pro m³ umbauten Raumes inklusive Bauzinsen beträgt Fr. 91.90.

1

Grundriß 5. Obergeschoß 1:400 | Plan du 5^e étage | Plan of 5th floor

- 26 50 offene Lagerstellen mit transportablen Kleinkabinen
- 27 16 geschlossene Lagerkabinen

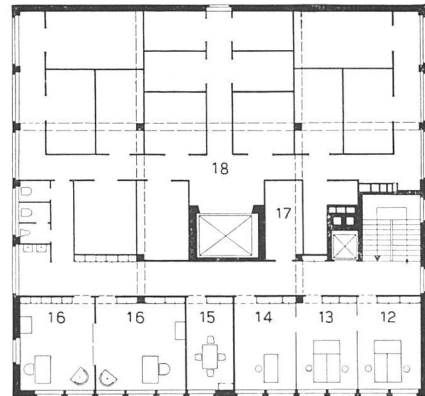


1

2

Grundriß 1. Obergeschoß 1:400 | Plan du premier étage | Plan of 1st floor

- 12 Export
- 13 Import
- 14 Direktionsbüro
- 15 Sprechzimmer
- 16 Büro Gebr. Kuoni
- 17 Telephonautomat
- 18 15 geschlossene Lagerkabinen, als Einzelboxen vermietbar



2

3

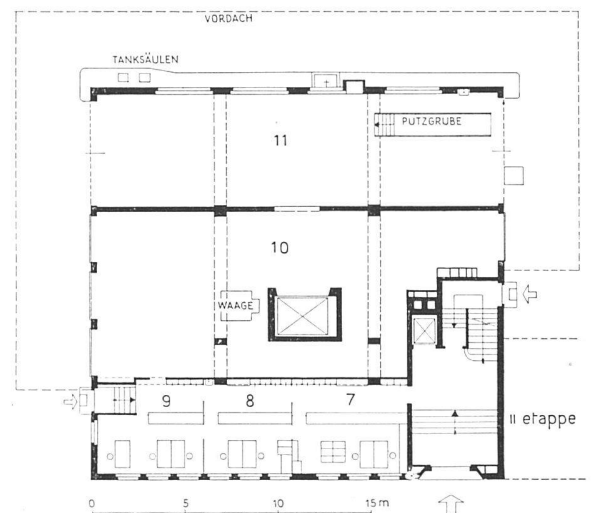
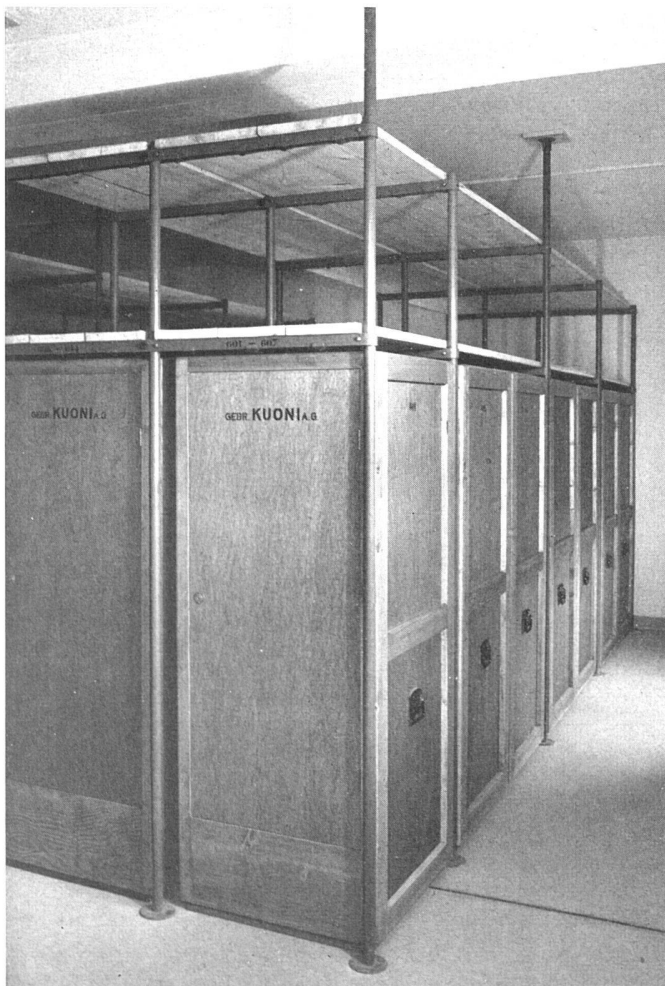
Grundriß Erdgeschoß 1:400 | Plan du rez-de-chaussée | Ground plan

- 7 Anmeldung
- 8 Lagerbüro
- 9 Fuhrbetrieb
- 10 Spedition und Packraum
- 11 Garage

4

Vertikalschnitt 1:400 | Coupe verticale | Vertical section

Transportable Kleinkabinen, darüber offene Lagerstellen | Cabines transportables, au-dessus dépôts ouverts | Small mobile cabins, above them open storage spaces



3

4

