

Zeitschrift: Das Werk : Architektur und Kunst = L'oeuvre : architecture et art
Band: 38 (1951)
Heft: 2: Bäuerliches Bauen und Wohnen

Werbung

Nutzungsbedingungen

Die ETH-Bibliothek ist die Anbieterin der digitalisierten Zeitschriften auf E-Periodica. Sie besitzt keine Urheberrechte an den Zeitschriften und ist nicht verantwortlich für deren Inhalte. Die Rechte liegen in der Regel bei den Herausgebern beziehungsweise den externen Rechteinhabern. Das Veröffentlichen von Bildern in Print- und Online-Publikationen sowie auf Social Media-Kanälen oder Webseiten ist nur mit vorheriger Genehmigung der Rechteinhaber erlaubt. [Mehr erfahren](#)

Conditions d'utilisation

L'ETH Library est le fournisseur des revues numérisées. Elle ne détient aucun droit d'auteur sur les revues et n'est pas responsable de leur contenu. En règle générale, les droits sont détenus par les éditeurs ou les détenteurs de droits externes. La reproduction d'images dans des publications imprimées ou en ligne ainsi que sur des canaux de médias sociaux ou des sites web n'est autorisée qu'avec l'accord préalable des détenteurs des droits. [En savoir plus](#)

Terms of use

The ETH Library is the provider of the digitised journals. It does not own any copyrights to the journals and is not responsible for their content. The rights usually lie with the publishers or the external rights holders. Publishing images in print and online publications, as well as on social media channels or websites, is only permitted with the prior consent of the rights holders. [Find out more](#)

Download PDF: 16.01.2026

ETH-Bibliothek Zürich, E-Periodica, <https://www.e-periodica.ch>

Ausstellungen

Basel	Kunstmuseum Kunsthalle Gewerbemuseum Galerie Bettie Thommen Galerie d'Art Moderne Galerie Hutter	Aquarelle und Zeichnungen von Franz Marc Les Tapisseries de l'Apocalypse de la Cathédrale d'Angers Altes Silber aus Basler Privatbesitz Moderne französische Bildteppiche Adrien Holy Edoardo Bargeer Jean Lurçat	Jan. – Feb. 8. Jan. – 4. März 27. Jan. – 4. März 17. Jan. – 15. Feb. 15. Feb. – 15. März 20. Jan. – Feb. 17. Jan. – 24. Feb.
Bern	Kunsthalle Kunsthandlung Aug. Klipstein Galerie Max Rohr Galerie René Simmen	Marc Chagall Das graphische Oeuvre von Jacques Villon Das schöne Gemälde Moderne Zürcher Künstler	4. Feb. – 4. März 10. Feb. – 10. März 16. Jan. – 10. Feb. 1. Feb. – 27. Feb.
Fribourg	Musée d'art et d'histoire	Raymond Meuwly	24. fév. – 18. mars
Genève	Musée Rath	Louis Goerg	3. fév. – 25. fév.
Lausanne	«La Vieille Fontaine»	Gérolde Veraguth	20. janv. – 15. fév.
Winterthur	Kunstmuseum	Jakob Ritzmann – Fritz Zbinden	18. Feb. – 1. April
Zug	Galerie Seehof	Karl Zürcher	1. Feb. – 28. Feb.
Zürich	Kunsthaus Graphische Sammlung ETH Kunstgewerbemuseum Pestalozzianum Helmhaus Buchhandlung Bodmer L'Art Ancien Atelier Chichio Haller Galerie Neupert Orell Füssli Galerie 16 Kunstsalon Wolfsberg	Arnold Böcklin Max von Mühlenen Der Buchumschlag Mexikanische Druckgraphik Das Kinderdorf Pestalozzi – Jugendsiedlungen in Europa Künstlergemeinschaft «Reveil» A. Heß Mittelalterliche Miniaturen. Graphik und Zeichnungen des 15.–20. Jahrhunderts Helen Dahm – Katarina Sallenbach Pietro Chiesa Marguerite Ammann Camille Graeser Lindi Walter Sautter	3. Feb. – 11. März 3. Feb. – 25. Feb. 3. Feb. – 4. März 3. Feb. – 4. März 4. Nov. – Feb. 13. Jan. – 11. Feb. 27. Jan. – 24. Feb. 3. Jan. – 3. März 19. Jan. – 9. Feb. 20. Jan. – 20. Feb. 10. Feb. – 10. März 10. Feb. – 27. Feb. 28. Feb. – 16. März 8. Feb. – 3. März
Zürich	Schweizer Baumuster-Centrale CBC, Talstraße 9, Börsenblock	Ständige Baumaterial- u. Baumuster-Ausstellung	ständig, Eintritt frei 8.30 – 12.30 und 13.30 – 18.30 Samstag bis 17.00

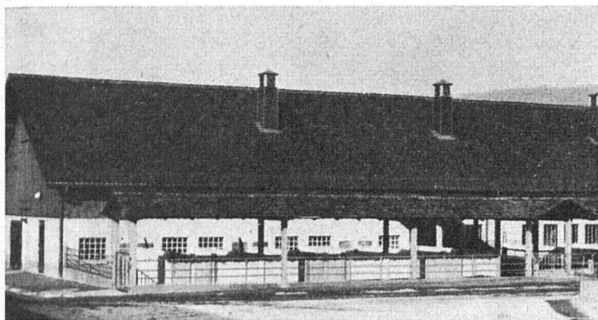


F. BENDER/ZÜRICH

OBERDORFSTRASSE 9 UND 10 / TELEPHON 343650

Feine Beschläge

BESICHTIGEN SIE MEINE AUSSTELLUNG IN DER BAUMUSTER-CENTRALE ZÜRICH



Durisol

für

landwirtschaftliche Bauten

Mauersteine

für trockene Wohnbauten und Stallungen, gute Wärmeisolierung und Wandatmung durch den porösen Durisol-Leichtbaustoff.

Deckenhourdis

für kondenswasserfreie Stall- und Kellerdecken, beste Bewährung in großen Schweinestallungen.

Isolierplatten

für warme Wandverkleidungen und Deckenausbildung in Stallungen.

Kaminsteine

für gut isolierte Entlüftungskamine, leicht, wetterfest und solid.

Spezialplatten

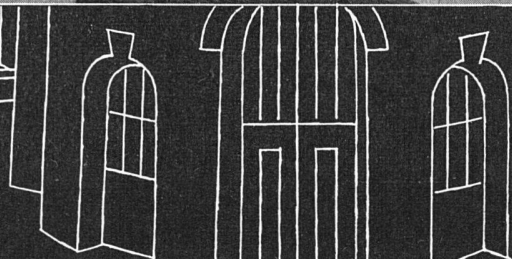
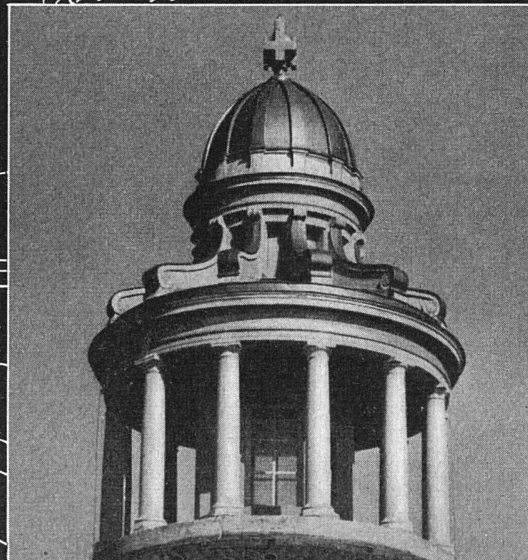
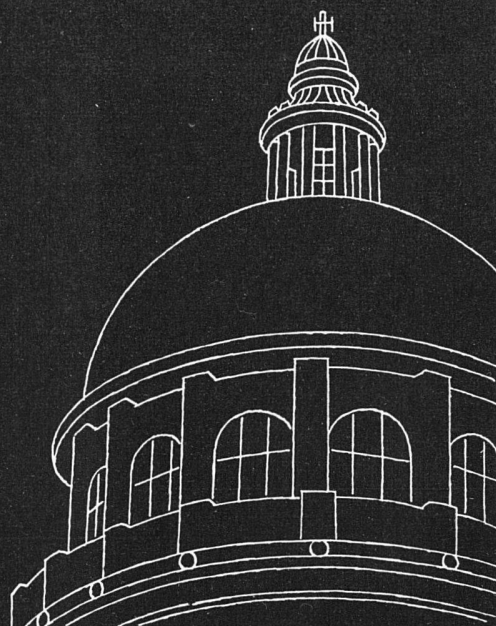
für Gemüsekeller und demontable Bauwerke.

Durisol AG. für Leichtbaustoffe
Dietikon/Zch. Telephon (051) 91 86 65

ETH Zürich/Nachträgliche Kuppelindeckung mit Kupferblech

JAKOB **SCHERRER** SÖHNE

Spenglerei, Allmendstr. 5/7 Zürich 2
Tel. 051/25 79 80





**Fural die moderne
Leichtmetallbedachung und Wand-
bekleidung für jeden Zweck**

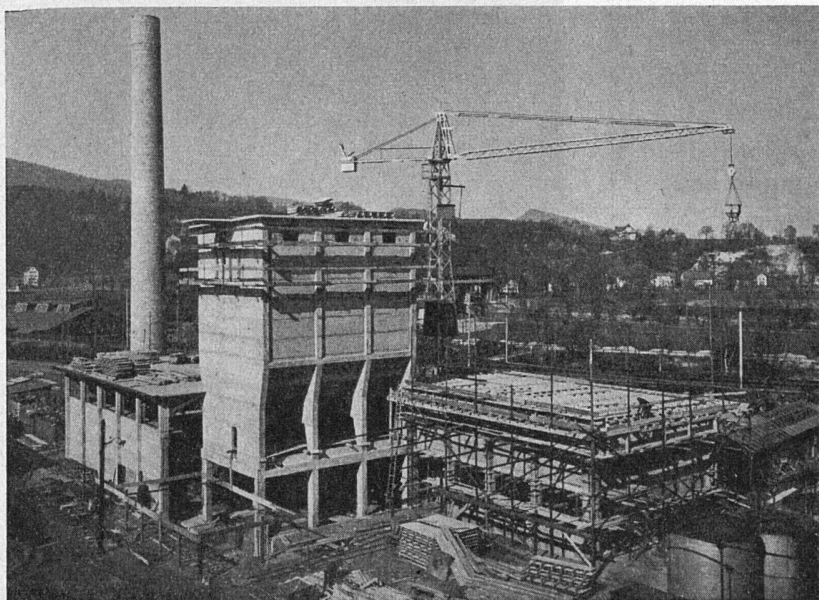
FURAL ist eine Dach- und Wandbekleidung aus der Aluminiumlegierung AL-Mn in grundlegend neuer Form. Die sinnreiche und ebenso originelle Schweizer Neukonstruktion gestattet es, vorverformte, beliebig lange Bänder im Einrollvorgang quer zur Dachneigung mit der Unterkonstruktion und unter sich so zu verbinden, daß die Dachhaut nicht die geringste Verletzung erleidet und doch absolut sturmsicher montiert ist.



Vorteile:

- Korrosionsfest
- Frei dilatierend
- Architektonisch schön
- Einzigartige Montage
- Leicht transportabel
- Schweizer Fabrikat
- Gewicht 2,8 kg per m²
- Chem. oxydiert
- Absolut sturmsicher
- Neigung bis 15%

Furrer & Co. Altdorf
Tel. 238



Silobauten



AG. Heinr. Hatt-Haller Zürich
HOCH- UND TIEFBAU