

Zeitschrift: Das Werk : Architektur und Kunst = L'oeuvre : architecture et art
Band: 38 (1951)
Heft: 2: Bäuerliches Bauen und Wohnen

Artikel: Bauernhof Frieden in Novazzano : Architekten Carlo & Rino Tami SIA / BSA, Lugano
Autor: [s.n.]
DOI: <https://doi.org/10.5169/seals-82034>

Nutzungsbedingungen

Die ETH-Bibliothek ist die Anbieterin der digitalisierten Zeitschriften auf E-Periodica. Sie besitzt keine Urheberrechte an den Zeitschriften und ist nicht verantwortlich für deren Inhalte. Die Rechte liegen in der Regel bei den Herausgebern beziehungsweise den externen Rechteinhabern. Das Veröffentlichen von Bildern in Print- und Online-Publikationen sowie auf Social Media-Kanälen oder Webseiten ist nur mit vorheriger Genehmigung der Rechteinhaber erlaubt. [Mehr erfahren](#)

Conditions d'utilisation

L'ETH Library est le fournisseur des revues numérisées. Elle ne détient aucun droit d'auteur sur les revues et n'est pas responsable de leur contenu. En règle générale, les droits sont détenus par les éditeurs ou les détenteurs de droits externes. La reproduction d'images dans des publications imprimées ou en ligne ainsi que sur des canaux de médias sociaux ou des sites web n'est autorisée qu'avec l'accord préalable des détenteurs des droits. [En savoir plus](#)

Terms of use

The ETH Library is the provider of the digitised journals. It does not own any copyrights to the journals and is not responsible for their content. The rights usually lie with the publishers or the external rights holders. Publishing images in print and online publications, as well as on social media channels or websites, is only permitted with the prior consent of the rights holders. [Find out more](#)

Download PDF: 16.01.2026

ETH-Bibliothek Zürich, E-Periodica, <https://www.e-periodica.ch>



Gesamtansicht von Süden | Vue générale prise du sud | General view from south

Bauernhof Frieden in Novazzano

1948, Architekten Carlo & Rino Tami SLA/BSA, Lugano

Raumprogramm: Der Bauernhof liegt in schöner Lage westlich von Mendrisio. Er weist drei Bauakte auf, die im rechten Winkel zu einander angeordnet sind.

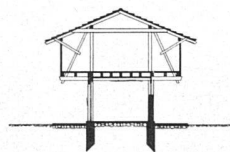
1. Der Wohnbau enthält im Erdgeschoß und im Obergeschoß je eine Vierzimmerwohnung für zwei getrennte Familien. Im zweiten Geschoß sind einige Zimmer für Dienstboten untergebracht, deren Zahl je nach Saison und Feldarbeiten wechselt.

2. Im niederen Verbindungsbau befinden sich: im Parterre eine Werkstatt (1), eine Waschküche mit Bad, eine Dusche und ein WC, im Obergeschoß der Trocknerraum für Tabak.

3. Die langgestreckte Scheune enthält den Wagenschopf (2), den Milchraum (3), die Silos (4), die Stallungen (5 für Pferde, 6 für Kühe, 6a für kranke Tiere), den Dünghaufen (7), den Jauchewagenschuppen (8), den Schweine- und den Hühnerstall (9) und den Schweinehof (10). Über dem Haupttrakt liegt die große Heu- und Strohbühne.

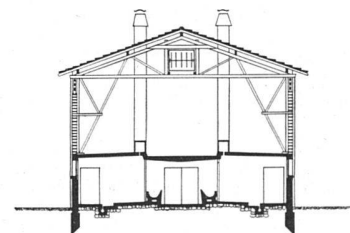
Konstruktion: Unverputztes Natursteinmauerwerk, Holz, Backstein. Der Viehstall ist mit Ventilationskaminen versehen (siehe Schnitt).

Baukosten: Die durchschnittlichen Baukosten betrugen bei 5180 m³ umbauten Raumes Fr. 54.15 per m³. Der Bau wurde ohne Subventionen ausgeführt.



A-A

Querschnitt durch Tabaktröcknerraum | Coupe du séchoir à tabac | Cross section through tobacco drying room

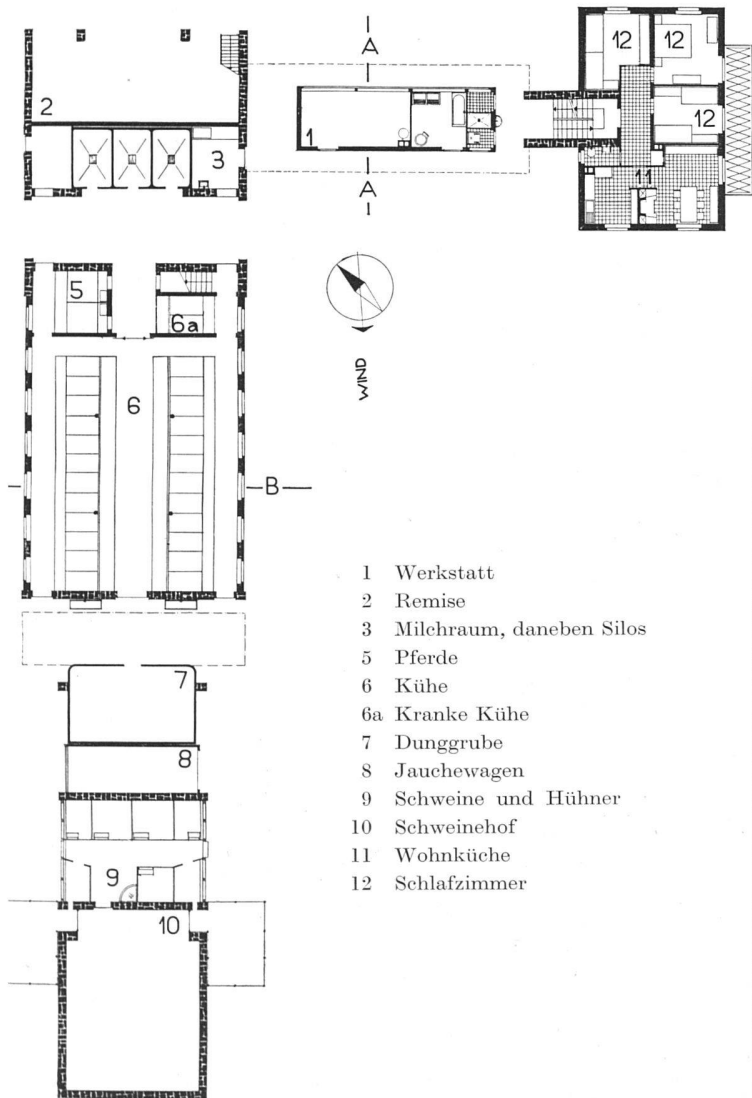


B-B

Querschnitt durch Stall und Heubühne | Coupe de l'étable et du fenil | Cross section through cow-shed and hayloft



Gesamtansicht von Nordosten | Vue générale prise du nord-est | General view from north-east



- 1 Werkstatt
- 2 Remise
- 3 Milchraum, daneben Silos
- 5 Pferde
- 6 Kühe
- 6a Kranke Kühe
- 7 Dunggrube
- 8 Jauchewagen
- 9 Schweine und Hühner
- 10 Schweinehof
- 11 Wohnküche
- 12 Schlafzimmer

Erdgeschoß 1:400 | Rez-de-chaussée | Ground-floor

Fassadenausschnitt Stall und Heubühne | Façade de l'étable et du fenil (vue partielle) | Part of elevation of cow-shed and hayloft

