

Zeitschrift: Das Werk : Architektur und Kunst = L'oeuvre : architecture et art
Band: 38 (1951)
Heft: 1: Der mehrgeschossige Wohnbau

Werbung

Nutzungsbedingungen

Die ETH-Bibliothek ist die Anbieterin der digitalisierten Zeitschriften auf E-Periodica. Sie besitzt keine Urheberrechte an den Zeitschriften und ist nicht verantwortlich für deren Inhalte. Die Rechte liegen in der Regel bei den Herausgebern beziehungsweise den externen Rechteinhabern. Das Veröffentlichen von Bildern in Print- und Online-Publikationen sowie auf Social Media-Kanälen oder Webseiten ist nur mit vorheriger Genehmigung der Rechteinhaber erlaubt. [Mehr erfahren](#)

Conditions d'utilisation

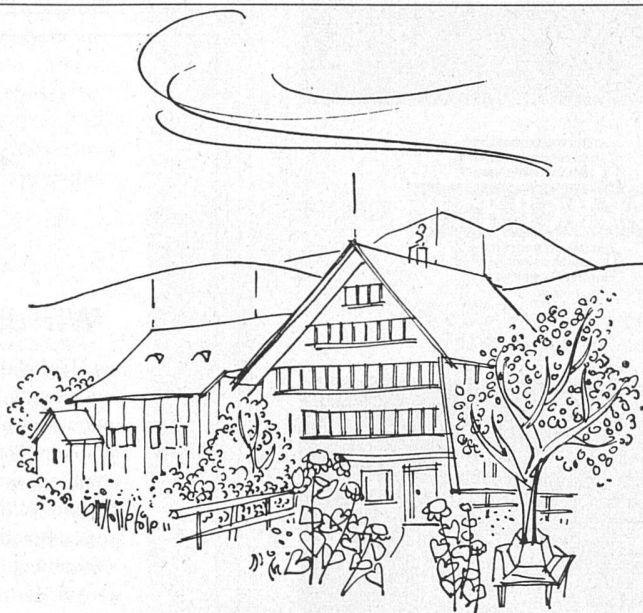
L'ETH Library est le fournisseur des revues numérisées. Elle ne détient aucun droit d'auteur sur les revues et n'est pas responsable de leur contenu. En règle générale, les droits sont détenus par les éditeurs ou les détenteurs de droits externes. La reproduction d'images dans des publications imprimées ou en ligne ainsi que sur des canaux de médias sociaux ou des sites web n'est autorisée qu'avec l'accord préalable des détenteurs des droits. [En savoir plus](#)

Terms of use

The ETH Library is the provider of the digitised journals. It does not own any copyrights to the journals and is not responsible for their content. The rights usually lie with the publishers or the external rights holders. Publishing images in print and online publications, as well as on social media channels or websites, is only permitted with the prior consent of the rights holders. [Find out more](#)

Download PDF: 15.01.2026

ETH-Bibliothek Zürich, E-Periodica, <https://www.e-periodica.ch>

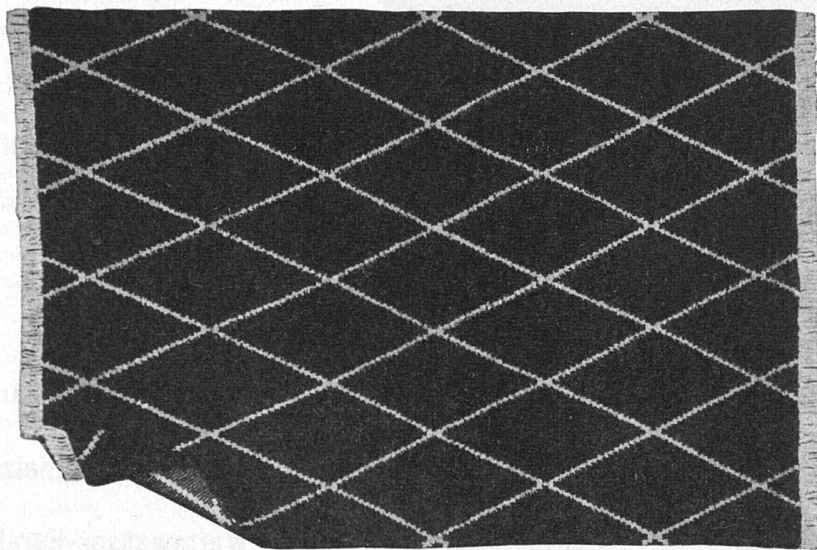


IM APPENZELLERLAND

wo in den Dörfern und Weilern von altersher neben der Landwirtschaft die Weberei und Stickerei gepflegt wird, hat sich seit einigen Jahren die Teppich-Handweberei eingebürgert. Die Verhältnisse sind für das neue Gewerbe geradezu ideal, besitzt doch das Appenzeller-Völklein ein angeborenes Kunstverständnis. Hier entstehen die schönen, strapazierfähigen «Tisca»-Handwebteppiche: Hochflorige Qualitäten, ähnlich den Berberteppichen, und praktische doppelseitige Handwebarten. «Tisca»-Teppiche passen zu antiker und moderner Möblierung.

Dieser «Tisca»-Berber ist aus reiner Schurwolle von Hand geknüpft worden. Er kann in jeder gewünschten lichtechten Farbe, oder naturfarbig meliert, in allen Längen und bis zu 4,5 m Breite geliefert werden.

Lassen Sie sich in Ihrem Teppichgeschäft «Tisca»-Teppiche oder die «Tisca»-Musterkollektion zeigen. Was nicht am Lager vorrätig, wird in 2-4 Wochen gewoben. Auf Wunsch Spezialanfertigung nach gelieferten Entwürfen.



Tisca-Teppiche

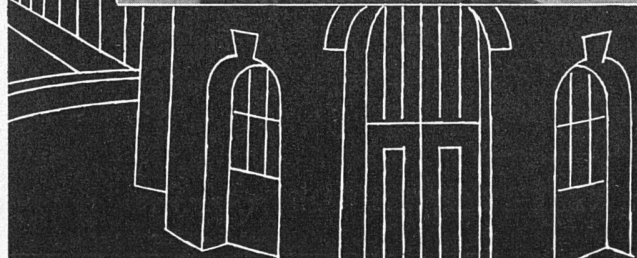
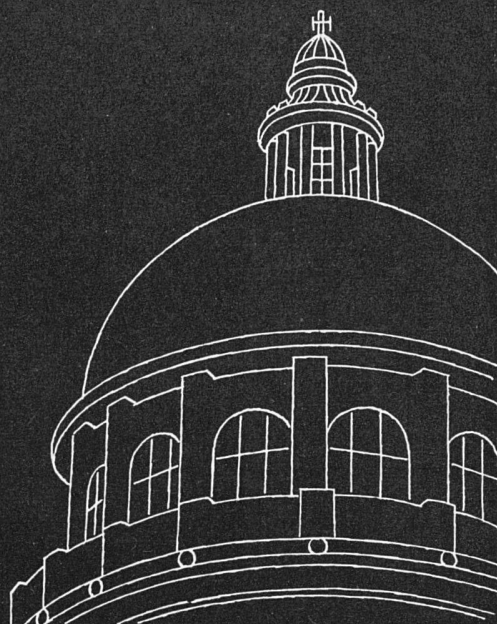
handgeknüpft, handgewoben

A. TISCHHAUSER & CO., WEBEREI, TEUFEN (App.)



JAKOB **SCHERRER** SÖHNE

Spenglerei, Allmendstr. 5/7 Zürich 2
Tel. 051/25 79 80



Wir dienen Ihnen

als Handelsbank, die über eine gut ausgebaute Organisation verfügt und die bereit ist, Sie in allen bankmäßigen Fragen durch Auskunftserteilung und Mitarbeit zu unterstützen.—Wir sorgen für zeitgemäße und umsichtige Verwahrung und Verwaltung von Wertschriften und ganzer Vermögen und beraten Sie bei der Anlage verfügbarer Mittel.

SCHWEIZERISCHE
Bankgesellschaft

U. MEYER-BOLLER

ZÜRICH 2

Schanzengraben 3 Telephone 23 36 42

Sanitäre Anlagen

Zentralheizungen

Warmwasser-Bereitungsanlagen

Umänderungen und Reparaturen

Technisches Büro