

Zeitschrift: Das Werk : Architektur und Kunst = L'oeuvre : architecture et art
Band: 38 (1951)
Heft: 1: Der mehrgeschossige Wohnbau

Artikel: Zwei Turmhäuser in Zürich : Hochbauamt der Stadt Zürich,
Stadtbaumeister A.H. Steiner BSA
Autor: [s.n.]
DOI: <https://doi.org/10.5169/seals-82024>

Nutzungsbedingungen

Die ETH-Bibliothek ist die Anbieterin der digitalisierten Zeitschriften auf E-Periodica. Sie besitzt keine Urheberrechte an den Zeitschriften und ist nicht verantwortlich für deren Inhalte. Die Rechte liegen in der Regel bei den Herausgebern beziehungsweise den externen Rechteinhabern. Das Veröffentlichen von Bildern in Print- und Online-Publikationen sowie auf Social Media-Kanälen oder Webseiten ist nur mit vorheriger Genehmigung der Rechteinhaber erlaubt. [Mehr erfahren](#)

Conditions d'utilisation

L'ETH Library est le fournisseur des revues numérisées. Elle ne détient aucun droit d'auteur sur les revues et n'est pas responsable de leur contenu. En règle générale, les droits sont détenus par les éditeurs ou les détenteurs de droits externes. La reproduction d'images dans des publications imprimées ou en ligne ainsi que sur des canaux de médias sociaux ou des sites web n'est autorisée qu'avec l'accord préalable des détenteurs des droits. [En savoir plus](#)

Terms of use

The ETH Library is the provider of the digitised journals. It does not own any copyrights to the journals and is not responsible for their content. The rights usually lie with the publishers or the external rights holders. Publishing images in print and online publications, as well as on social media channels or websites, is only permitted with the prior consent of the rights holders. [Find out more](#)

Download PDF: 08.01.2026

ETH-Bibliothek Zürich, E-Periodica, <https://www.e-periodica.ch>



Südansicht des Modells mit Hauseingang / Façade sud de la maquette avec l'entrée / South elevation of the model with entrance



Nordost-Ansicht des Modells (Fensteranordnung noch nicht endgültig) / La maquette vue du nord-est / North-east elevation of the model

Zwei Turmhäuser in Zürich

(in Ausführung begriffen)

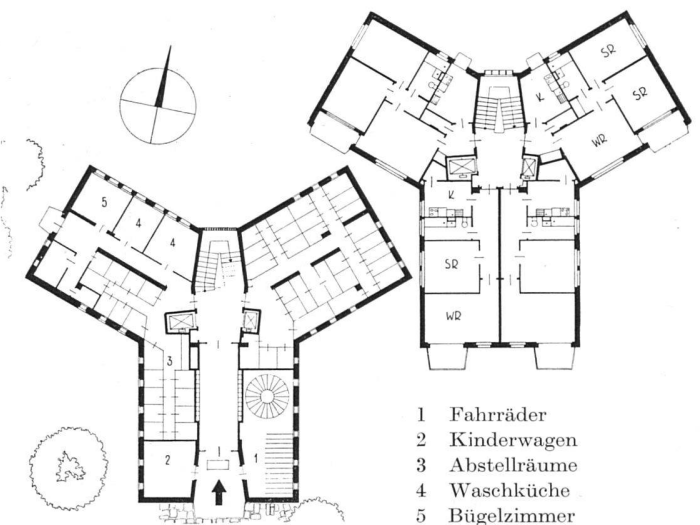
Hochbauamt der Stadt Zürich; Stadtbaumeister
A. H. Steiner BSA

Situation: Die zwölfgeschossigen Turmhäuser stehen an wichtigem Verkehrspunkt. Die Wohnungen sind vom Verkehr abgewendet und nach Süden und der großen öffentlichen Freifläche orientiert.

Wohnungen: 44 Zwei- und Dreizimmerwohnungen pro Bau, mit Wohnbalkon, EBküche, Abstellraum. Sockelgeschoß mit geräumiger Eingangshalle. Im Keller weitere Abstellräume.

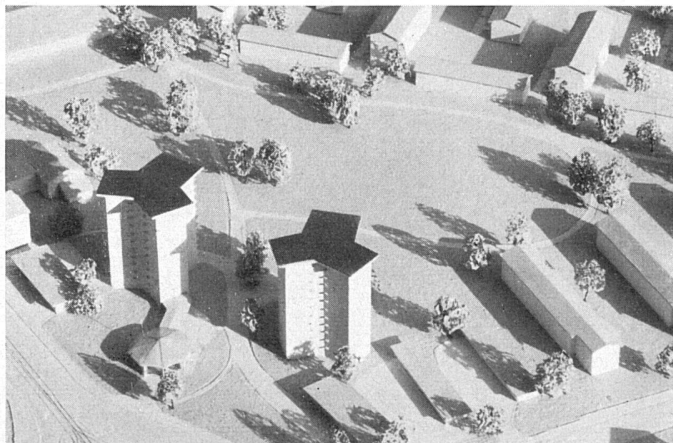
Konstruktion: Eisenbetonskelett, mit geschliffenen Betonplatten verkleidet, verputztes Mauerwerk, Deckenheizung.

Der Bau wird von einem privaten Konsortium in Baurecht und durch einen Privatarchitekten unter Aufsicht des Stadtbaumeisters ausgeführt.



Sockel- und Wohngeschosse 1:500 / Rez-de-chaussée et étage-type / Groundfloor and typical apartment floor

Gesamtansicht von Nordosten / Vue d'ensemble prise du nord-est / General view from north-east
Photos: M. Buchmann, Zürich



Die Lage der Turmhäuser im Quartier 1:5000 / Plan de situation / Site plan
G Garagen, L Läden, R Restaurant

