

Zeitschrift: Das Werk : Architektur und Kunst = L'oeuvre : architecture et art
Band: 38 (1951)
Heft: 1: Der mehrgeschossige Wohnbau

Werbung

Nutzungsbedingungen

Die ETH-Bibliothek ist die Anbieterin der digitalisierten Zeitschriften auf E-Periodica. Sie besitzt keine Urheberrechte an den Zeitschriften und ist nicht verantwortlich für deren Inhalte. Die Rechte liegen in der Regel bei den Herausgebern beziehungsweise den externen Rechteinhabern. Das Veröffentlichen von Bildern in Print- und Online-Publikationen sowie auf Social Media-Kanälen oder Webseiten ist nur mit vorheriger Genehmigung der Rechteinhaber erlaubt. [Mehr erfahren](#)

Conditions d'utilisation

L'ETH Library est le fournisseur des revues numérisées. Elle ne détient aucun droit d'auteur sur les revues et n'est pas responsable de leur contenu. En règle générale, les droits sont détenus par les éditeurs ou les détenteurs de droits externes. La reproduction d'images dans des publications imprimées ou en ligne ainsi que sur des canaux de médias sociaux ou des sites web n'est autorisée qu'avec l'accord préalable des détenteurs des droits. [En savoir plus](#)

Terms of use

The ETH Library is the provider of the digitised journals. It does not own any copyrights to the journals and is not responsible for their content. The rights usually lie with the publishers or the external rights holders. Publishing images in print and online publications, as well as on social media channels or websites, is only permitted with the prior consent of the rights holders. [Find out more](#)

Download PDF: 16.01.2026

ETH-Bibliothek Zürich, E-Periodica, <https://www.e-periodica.ch>

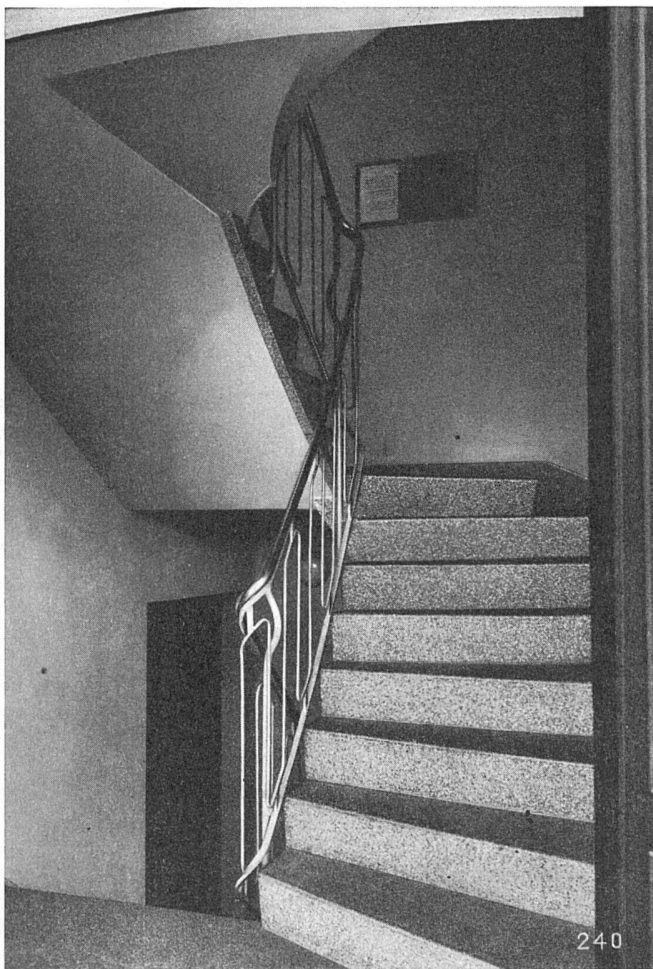
Dilatit

-Korksteinplatten

sind ein überragendes Isoliermittel
für Kühlanlagen und im Hochbau!

Wanner & Co. A-G., Horgen

Dilatit-Korksteinfabrik



ABZ Allgemeine Baugenossenschaft Zürich

Basaltolit-Treppe, einseitig eingespannt

Fassadenverkleidungen

Treppenanlagen

Bodenbeläge in Basaltolit

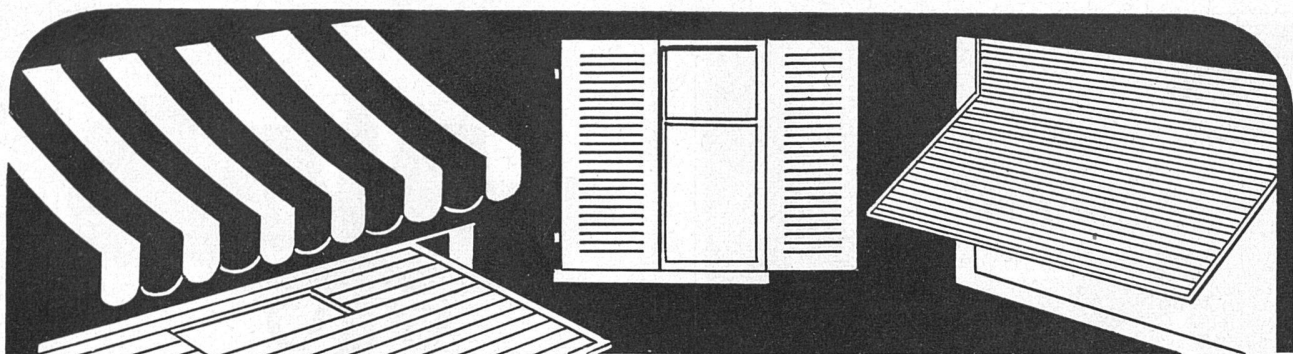
Betonfenster



Spezialbeton AG. Staad

Telephon (071) 419 34/35

(St. Gallen)

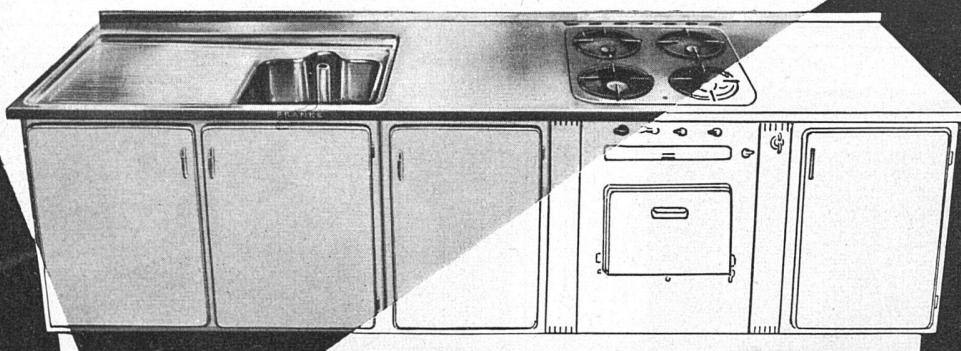


W. BAUMANN • HORGEN Telephon (051) 92 40 57

Zürich Grütlistrasse 64 Tel. (051) 23 63 82

Chur	Lürlibadstrasse 10	Tel. (081) 2 17 51
Genève	23, Rue de Berne	Tel. (022) 2 31 92
Lausanne	18, Chemin des Epinettes	Tel. (021) 26 32 01
Lugano	Via Trevano 36	Tel. (091) 3 52 14
Luzern	Maihofstrasse 45	Tel. (041) 2 38 75
Winterthur	Eichgutstrasse 2	Tel. (052) 2 42 20

ROLLADEN - JALOUSIEN - KIPPTORE - SONNENSTOREN - ROLLWÄNDE

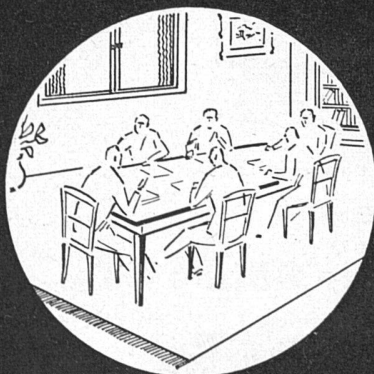


ACHINI

FORTSCHRITTLICHE FACHLEUTE FINDEN «FRANKE» FÜHREND!

FRANKE-KOMBINATIONEN und Spültische sind Qualitätsprodukte, entwickelt aus langjährigen Erfahrungen und geschaffen in enger Zusammenarbeit mit fortschrittlichen Fachleuten.... FRANKE-Kombinationen und Spültische — praktisch, präsentabel und preisgünstig, — bieten Ihnen ein Maximum an Vorteilen und sichern Dauerreferenzen!

Verlangen Sie unverbindliche Offerte oder den Besuch meiner Vertreter.



WALTER FRANKE - AARBURG AG
METALLWARENFABRIK - TEL. 062 / 7 35 55



LIEFERUNG DURCH KONZESSIONIERTE SANITÄR-INSTALLATEURE UND SANITÄR-GROSSISTEN

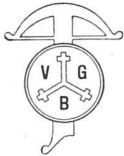
**Elegante Form
Schönheit
Dauerhaftigkeit**



das sind die typischen Merkmale der VGB-Garnituren, die in Messing oder echt Weißbronze geliefert werden.

Seit über 50 Jahren liefern wir unsere Erzeugnisse zur vollen Zufriedenheit von Architekt, Unternehmer und Bauherrschaft.

Beachten Sie bitte die reichhaltige Auswahl im VGB-Katalog 1945, den Sie bei jedem Fachgeschäft einsehen können.



V. Glutz-Blotzheim Nachf. AG.
Solothurn

Verkauf durch die Eisenwarenhandlungen



Formschöne, gediegene

Beleuchtungskörper

für die Wohnung

Zweckleuchten für Büro, Laden, Gaststätten und Geschäftsräume

Leuchten für Industrie und Gewerbe für Glühlicht und Fluoreszenzlicht

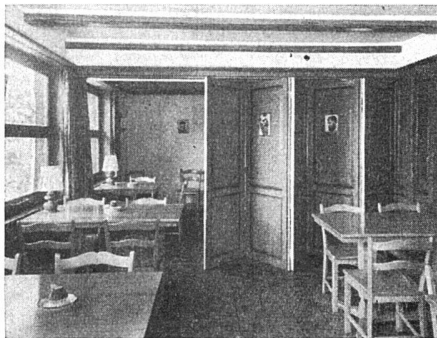
Große Auswahl – Rasche Bedienung

Beratung und Ausarbeitung von Beleuchtungsprojekten

Ständige Musterausstellung

Gebr. Huser & Co., Münchwilen TG

Leuchten- und Metallindustrie



Auf die Herstellung zuverlässiger

Harmonika- und Faltschiebetüren

gestemmt, verglast oder glatt, sind wir spezialisiert.

a. Biesser

Luzern – Maihof 95 – Telephon (041) 2 73 33



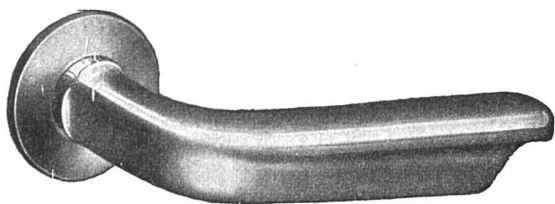
für höchste Ansprüche

Projektierung und Ausführung

Rob. Meier Söhne & Co.

Telephon 25 79 63 **Zürich 1** Lindenhofstr. 17

Gegründet 1896



Kaum teurer

als die althergebrachten Formen. Dieser Drücker Nr. 1413/1357 in anodisch oxidiertem Leichtmetall mit dem dauerhaften Silberglanz ist ab Lager lieferbar. Modell gesetzlich geschützt.



DANNER & CO. AG.
BASEL 1 BESCHLÄGE



HOLZBAU
NILBO

Eingetragene Schutzmarke

Nielsen-Bohny & Cie.
AG. Basel

Chrischonastr. 41, Telefon 28963

Zimmerei, Treppenbau, Fenster, Türen, Innenausbau, Täfer, Parkett

Spezialitäten: Industrie- und Hallenbau System Hetzer und andere Konstruktionsarten. Häuser aus vorfabrizierten, genormten Einheiten. Holzmosaik NOEL.



Die gute Form
beim Telefon

Hasler & Bern
FABRIK FÜR TELEPHONE UND PHONOGRAPHEMECHANIK

Schweizerische Granitwerke **M. ANTONINI & CO.** **BELLINZONA**

Gegründet 1865

Etablissement, versehen mit den modernsten Maschinen für die Steinbearbeitung

•

Heller und dunkler Tessinergranit

•

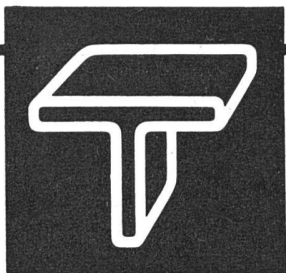
Gartenplatten

•

Urnergranit

•

Granit und Marmor von Castione



Kittlose Verglasungen

**GEBR. TUCHSCHMID AG.
FRAUENFELD**

FRAUENFELD TEL. (054) 7 24 71
ZÜRICH TEL. (051) 23 23 01

HANS  BLÄTTLER



SCHREINERARBEITEN

präzis, prompt, preiswert

Fabrik Hofackerstr. 13a, Zürich, Tel. (051) 246708



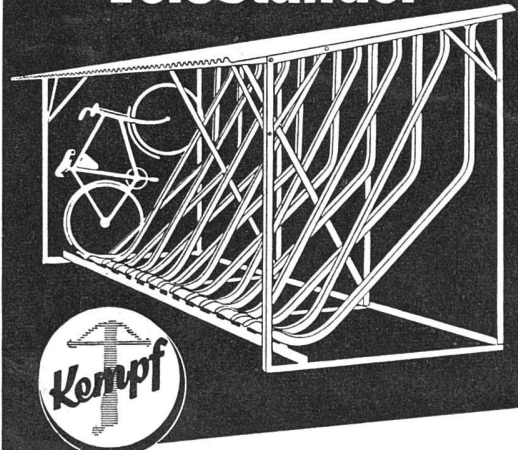
Tapeten Spörri

INNENDEKORATION
TAPETEN UND STOFFE

ZÜRICH

TALACKER 16, BEIM PARADEPLATZ
TEL. 23 66 60

Veloständer



Neuzeitliche, platzsparende Modelle sind das
Produkt jahrzehntelanger Erfahrung. Verlangen
Sie kostenloses Preisangebot und Bildmaterial.

Kempf & Co. Herisau 2

Aktiengesellschaft Telefon (071) 5 11 67

...und die Waschküche?

Ob Sie eine Herrschafts-Villa, ein Ferienhaus oder aber einen modernen Wohnblock bauen: die Gestaltung der Waschküchen vereinfacht sich bedeutend, wenn Sie «WHIRLPOOL»-Waschapparate installieren. Mit «Whirlpool»-Apparaten sparen Sie wertvollen Platz an Wasch- und Trockenraum und lösen das Problem des Benützungsturnus auf die idealste Weise.

«WHIRLPOOL»-Apparate genießen auf dem amerikanischen Kontinent einen so glänzenden

Ruf, daß die Fabrik in zwei Schichten täglich arbeiten muß, obwohl sie pro Minute 4 Apparate fertigstellt. Täglich werden 4000 «Whirlpools» verschickt, und immer verlangen noch mehr Hausfrauen und noch mehr Bauherren diese erstklassigen Waschapparate. Für alle Verhältnisse finden Sie einen «WHIRLPOOL» «nach Maß» – Verlangen Sie Unterlagen durch die

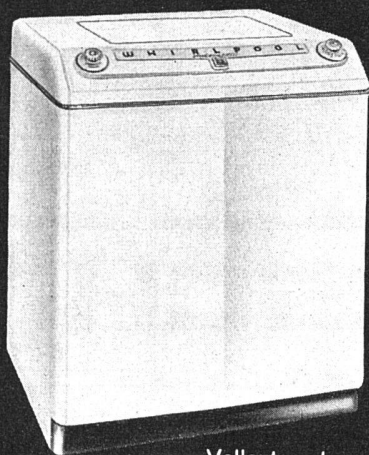
Generalvertretung:

SABAG

Sanitäre Apparate A. G.

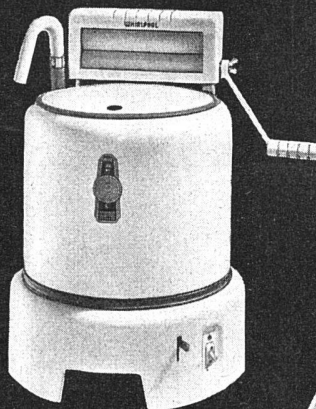
Biel Telephone (032) 224 21

Luzern Telephone (041) 228 24

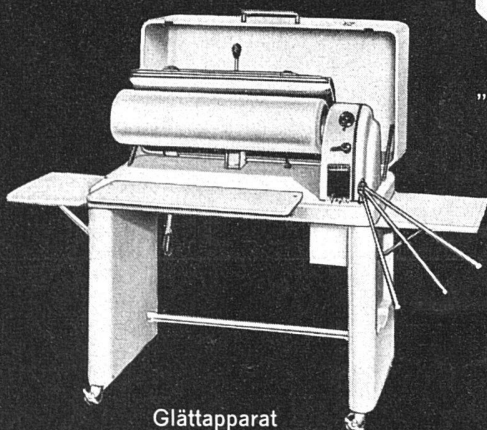
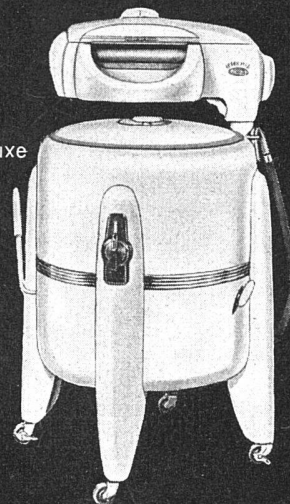


Vollautomat

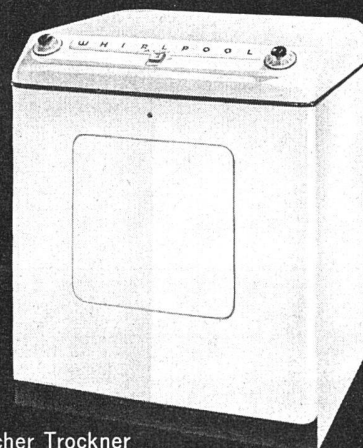
Modell Standard
25, 35 und De Luxe



„WHIRLPOOL“-Baby

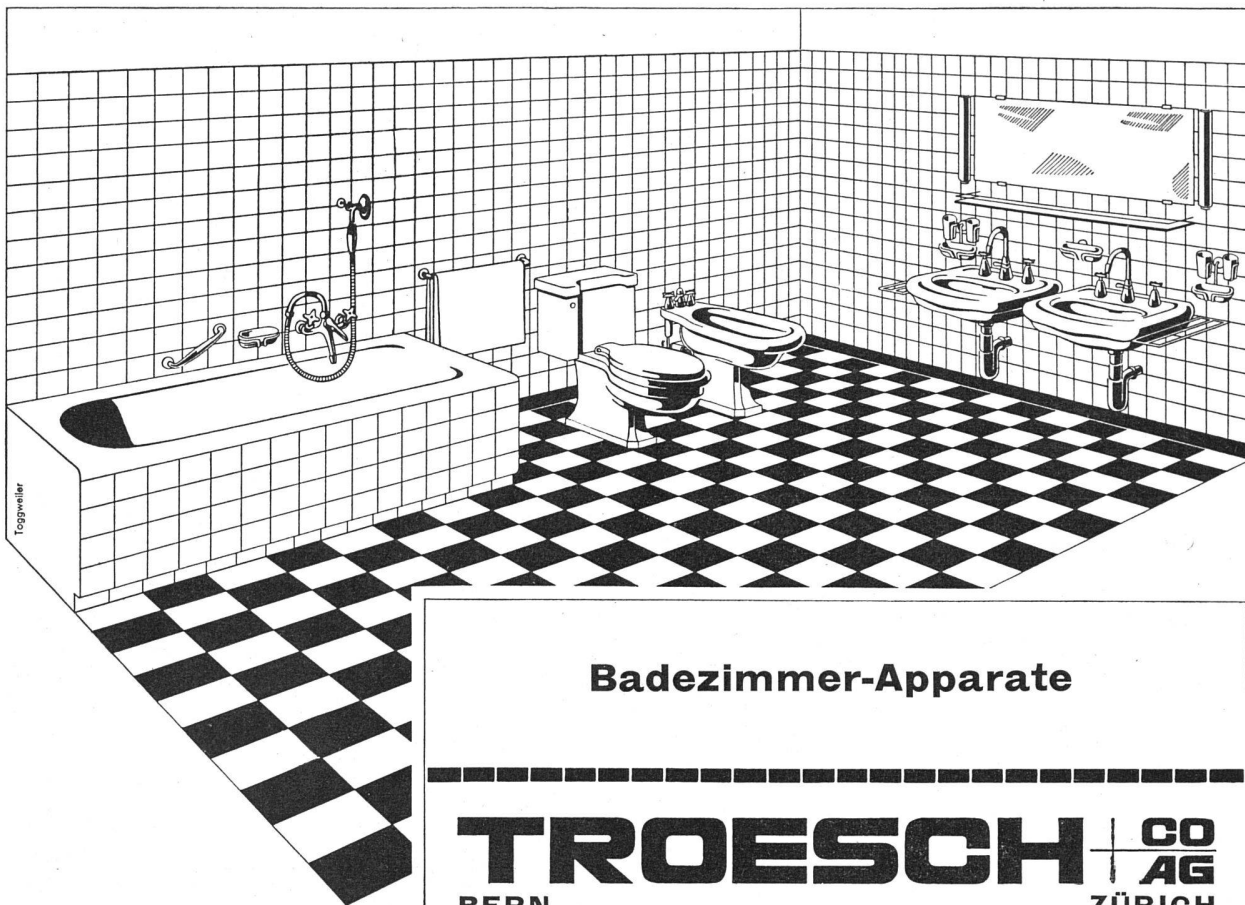


Glättapparat



Automatischer Trockner

WHIRLPOOL -Waschapparate
sprich: WÖRLPUUL



Badezimmer-Apparate

TROESCH | **CO AG**
 BERN ZÜRICH

FRIGORIT KORK

*verbürgt
Qualität*

**Korksteinwerke AG
Käpfnach-Horgen**

Beton - Christen

W.Christen & Cie Zementwarenfabrik Basel Tel 2 8880

Verlangen Sie Offerten für:
 Treppen, Wand- und Bodenplatten,
 Betonfenster, Jalousien, Tröge, Klär-
 gruben und Benzinabscheider.

ANTIKE MÖBEL

INNENDEKORATION

TAPETEN • VORHÄNGE

Kordenter AG

50 JAHRE

ZÜRICH • TALSTR. 11

- Dachausbauten
- Nordzimmer
- Deckenverkleidungen unter Terrassen --
- Wandverkleidungen gegen den Hang -

wollen

stärker isoliert

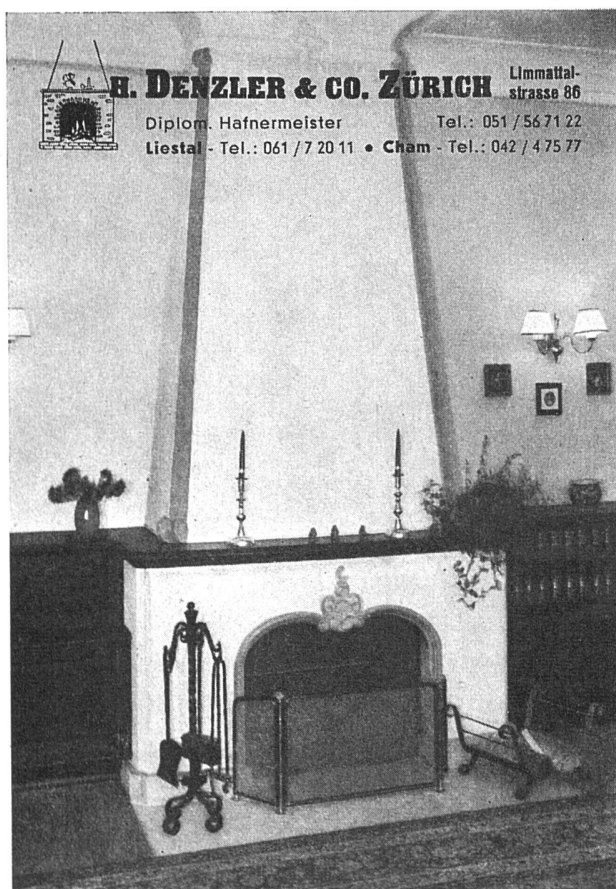
sein. - Als Spezialisolation für solche Objekte dient die extra-dicke Schweizer-Holzfaserplatte

pavatex

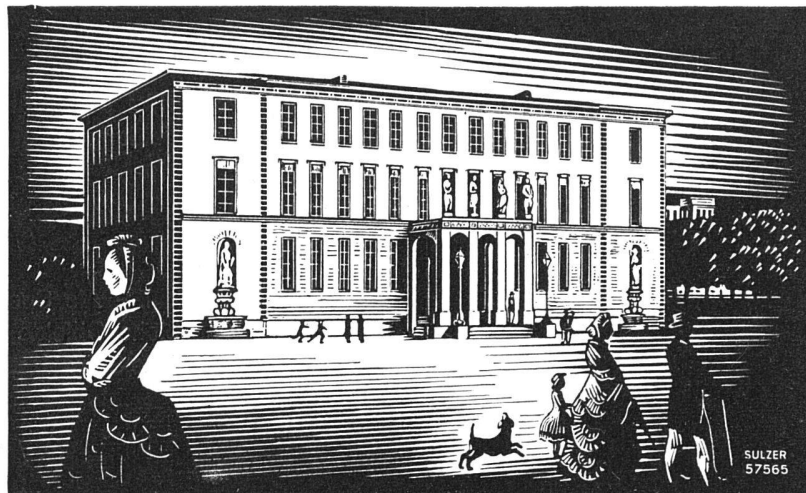
16 mm

Lager-Format:
122 x 250 cm

Technische Beratung und
Bezugsquellennachweis durch
PAVATEX AG CHAM Tel. (042) 4 74 46
Fabriken in Cham und Fribourg



KOH-I-NOOR
L. & C. HARDTMUTH
TSCHÉCHOSLOWAKEI



1841 wurde die alte Kantonsschule mit einer Sulzer-Niederdruck-Dampfheizung ausgerüstet. Heute ist dieses Gebäude zu einer Gemälde-Galerie umgebaut und besitzt eine

SULZER Strahlungsheizung

GEBRÜDER SULZER, AKTIENGESELLSCHAFT, ABT. HEIZUNG UND LÜFTUNG, WINTERTHUR

Unfall-und
Haftpflcht-

Lebens-und
Renten-

Versicherungen

„Winterthur“

Schweizerische
Unfallversicherungs-
Gesellschaft

„Winterthur“
Lebensversicherungs-
Gesellschaft