

Zeitschrift: Das Werk : Architektur und Kunst = L'oeuvre : architecture et art
Band: 37 (1950)
Heft: 12: Grosszügiges Wohnen

Werbung

Nutzungsbedingungen

Die ETH-Bibliothek ist die Anbieterin der digitalisierten Zeitschriften auf E-Periodica. Sie besitzt keine Urheberrechte an den Zeitschriften und ist nicht verantwortlich für deren Inhalte. Die Rechte liegen in der Regel bei den Herausgebern beziehungsweise den externen Rechteinhabern. Das Veröffentlichen von Bildern in Print- und Online-Publikationen sowie auf Social Media-Kanälen oder Webseiten ist nur mit vorheriger Genehmigung der Rechteinhaber erlaubt. [Mehr erfahren](#)

Conditions d'utilisation

L'ETH Library est le fournisseur des revues numérisées. Elle ne détient aucun droit d'auteur sur les revues et n'est pas responsable de leur contenu. En règle générale, les droits sont détenus par les éditeurs ou les détenteurs de droits externes. La reproduction d'images dans des publications imprimées ou en ligne ainsi que sur des canaux de médias sociaux ou des sites web n'est autorisée qu'avec l'accord préalable des détenteurs des droits. [En savoir plus](#)

Terms of use

The ETH Library is the provider of the digitised journals. It does not own any copyrights to the journals and is not responsible for their content. The rights usually lie with the publishers or the external rights holders. Publishing images in print and online publications, as well as on social media channels or websites, is only permitted with the prior consent of the rights holders. [Find out more](#)

Download PDF: 05.04.2026

ETH-Bibliothek Zürich, E-Periodica, <https://www.e-periodica.ch>

STEINER

Bauschreinerei
Möbelfabrik

STEINER

Spezialfabrik für Laden- und
Schaufensterausbau

STEINER

Zürich 50
Hagenholzstraße 60

STEINER

Telefon
46 43 44

STEINER

Verlangen Sie
unverbindliche Beratung

STEINER

beste Referenzen
stehen Ihnen zur Verfügung

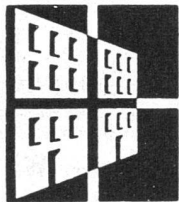
STEINER

Gamma-
TREPPEN

in
Granitin-Hartkunststein
bürgen für

Qualität

O. GAMMA Kommandit-Gesellschaft **ZÜRICH**
Telefon 45 17 25 • Seestrasse 336

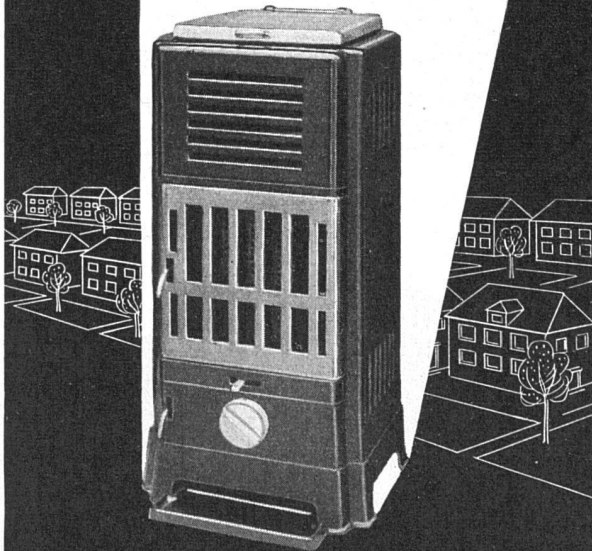


GÖHNER
TÜREN + FENSTER
NORMEN

verbilligen das Bauen

ERNST GÖHNER AG. ZÜRICH, BERN, BASEL,
ST. GALLEN, ZUG, BIEL, GENÈVE, LUGANO

**GRANUM, DIE BESTE
WARMLUFTHEIZUNG**



GRANUM

SOCIÉTÉ ANONYME

NEUCHÂTEL, 5 AV. ROUSSEAU. TÉL. 5 34 87

FRANKE-KOMBINATIONEN



... und Spültische

finden stets reges Interesse, wo sie auch immer gezeigt werden ... Sei es an der MUBA, am COMPTOIR oder an der OLMA: FRANKE-KOMBINATIONEN mit dem FREI-VENTIL – praktisch, präsentabel und preisgünstig – bieten dem Architekten und dem Installateur und ihren Kunden ein Maximum an Vorteilen und schaffen Dauerreferenzen.

Verl. Sie unverbindlich Offerte oder Besuch meiner Vertreter.

FORTSCHRITTLICHE FACHLEUTE FINDEN -FRANKE- FÜHREND!

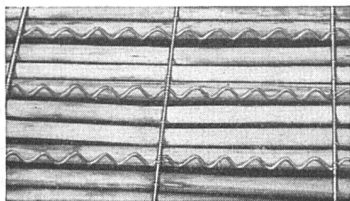
WALTER FRANKE AARBURG/AG

Spezialfabrik für Kombinationen und Spültische

Telephon 062 / 7 35 55



LIEFERUNG AUCH DURCH DIE GROSSHÄNDLER DER SANITÄR-BRANCHE



«ALPHA» - Schilfrabitz

verhilft Gips- und Pflasterdecken zu vollständiger Rißfreiheit durch die Elastizität der Schilfrabitzmatte infolge der neuartigen Armierung.

A. Hirt-Sturzenegger Schilf- und Schilfrabitz-Weberei **Wil (St. G.)**

Tel. (073) 6 03 61



Emulsionsfarbe für Innen- und Aussenanstriche

wetterfest

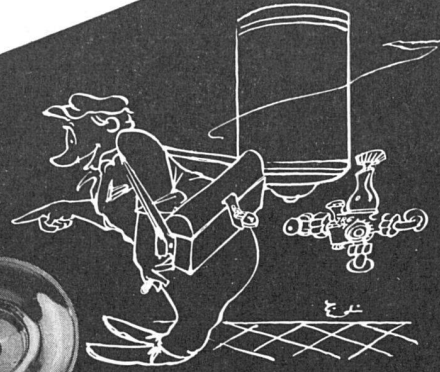
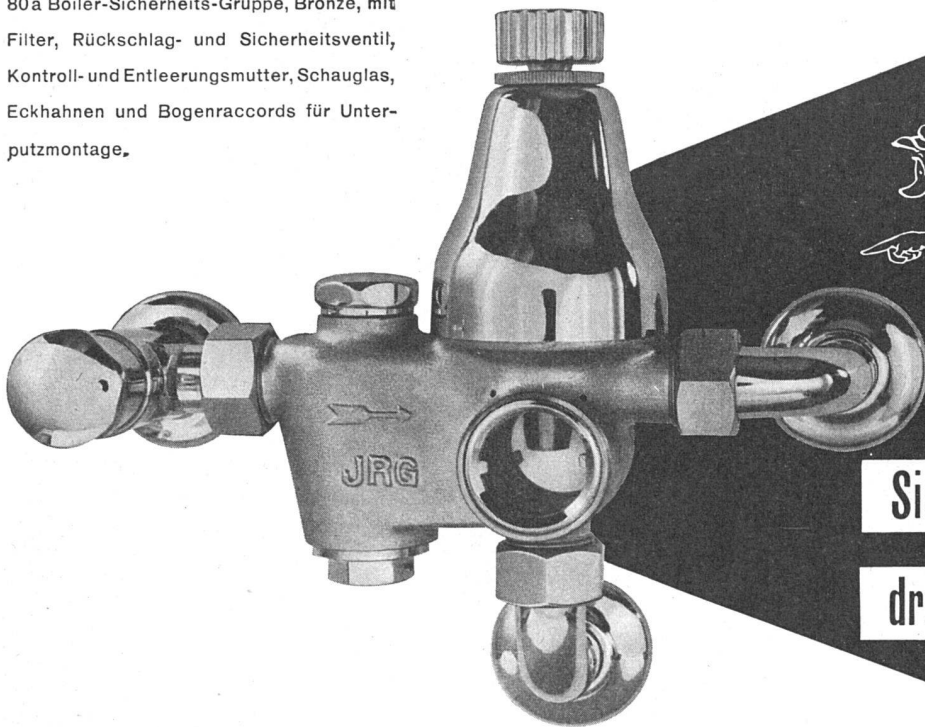
lichtecht

GYSIN & CO. BASEL

seit Jahren bewährtes Fabrikat

Telephonieren Sie (061) 3 59 26

80a Boiler-Sicherheits-Gruppe, Bronze, mit Filter, Rückschlag- und Sicherheitsventil, Kontroll- und Entleerungsmutter, Schauglas, Eckhahnen und Bogenraccords für Unterpumpmontage.



Sicherheit alle Zeit

drum seit je... JRG

J+R Gunzenhauser Armaturenfabrik Sissach

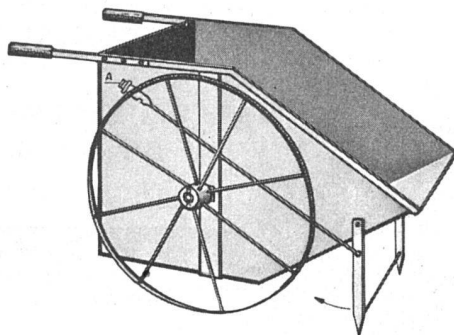
Rolladen
aller Systeme

Rolljalousien · Schattendecken
& Jalousieläden

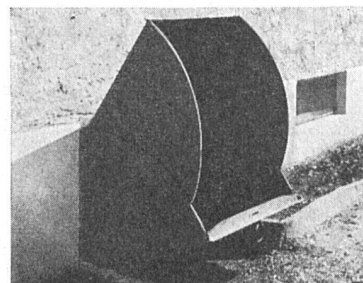
J·Sum
Rolladenfabrik Olten



Kohlenwagen für Oberfeuerung



Kohlenwagen für Unterfeuerung



Kohleneinwurf mit allseitigem
Fassadenschutz

Genossenschaft Hammer, Zürich 3 Eisen- und Metallbau Binzstraße 11 Telefon 331818

Für die Zukunft planen

Wer den Wohnbedarf der Nachkriegszeit ergründet, sucht folgerichtig nach kostensparenden Bauten und wird von selbst an die **Leichtbauplatten denken**.

Richtige Verwendung gewährleistet die statische Festigkeit und Wetterbeständigkeit bei maximaler Isolation.

Architekten und Baumeister, die sich dem Geist der Zeit anzupassen wissen, bauen ihre Vorschläge für kostensparende Zweckbauten auf die erprobte Bauweise mit Leichtbauplatten auf. Interessante Konstruktionsvorschläge vermitteln kostenlos die untenstehenden Fabriken.



Heute und morgen dominiert

die Leichtbauplatte

Der Vereinigung schweiz. Leichtbauplatten-Fabrikanten angeschlossene Firmen:

Gips-Union AG., Zürich

Herbag, Herstellung von Baustoffen AG., Rapperswil

Wilh. Brodtbeck AG., Pratteln

Zementröhrenfabrik AG., St. Gallen

Sekretariat in Oberrieden am Zürichsee

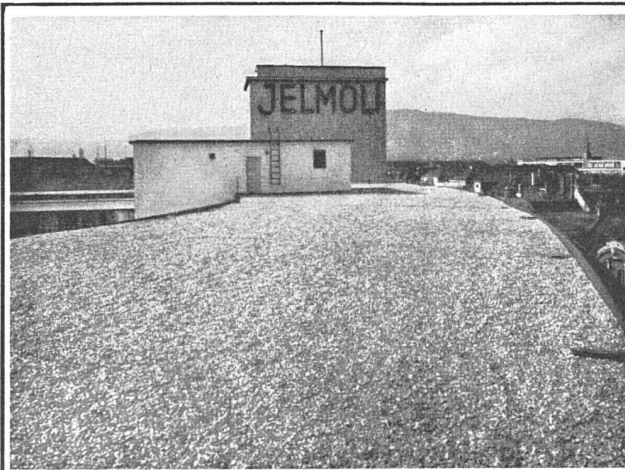
HAUSSMANN · ZÜRICH 1

Werdmühleplatz 4 Telephon (051) 23 90 26



TAPETEN
VORHÄNGE
MÖBEL

Seit 20 Jahren Qualität



Flachdach - Isolationen

sind eine Spezialität unserer Firma. Fachtechnische Beratung kostenlos und unverbindlich

MEYNADIER

Meynadier & Cie. A. G. Zürich

Vulkanstrasse 110 Telephon 52 22 11

Bern Murtenstrasse 36 Telephon 2 90 51

Wettbewerb

zur Erlangung von Plänen für eine Sport- und Schwimmbadanlage in Schwanden, Kt. Glarus.

Ablieferungstermin 24. Februar 1951.

Für die Preise stehen Fr. 7500.- zur Verfügung.

Der Gemeinderat Schwanden eröffnet einen Projektwettbewerb zur Erlangung von Entwürfen für eine

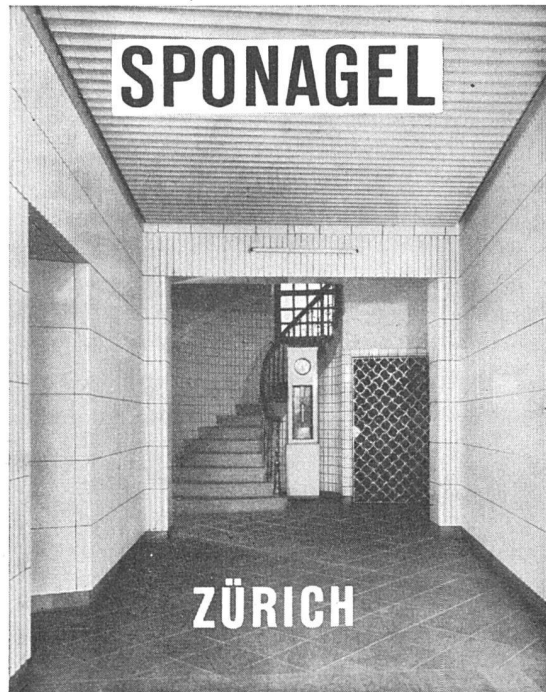
Sportanlage mit Schwimmbad

Teilnahmeberechtigt sind alle im Kanton Glarus heimatberechtigten Architekten, ohne Rücksicht auf ihren derzeitigen Wohnsitz; alle im Kanton Glarus seit mindestens 1. Januar 1949 mit Haupt- oder Zweigbureau niedergelassenen oder Wohnsitz habenden Architekten. Für Mitarbeiter sind diese Bestimmungen ebenfalls maßgebend. Dagegen ist es einem Bewerber freigestellt, einen in der Schweiz domizilierten Gartengestalter als Mitarbeiter beizuziehen.

Die **Unterlagen** sind gegen Bezahlung von Fr. 10.- bei der Gemeindekanzlei Schwanden, Postcheckkonto IX a 1818, zu beziehen. Bei Einreichung eines programmgemäßen Entwurfes oder bei Rückerstattung der Unterlagen in gutem Zustand innerhalb 4 Wochen nach dem Datum der Ausschreibung wird der obgenannte Betrag zurückerstattet.

Schwanden, den 17. November 1950.

Der Gemeinderat Schwanden.



**BAUKERAMIK
BODEN- UND
WANDPLATTEN**

BAUGESTALTUNG: KARL JOH. GRÄSSLE, ZÜRICH

STADT SCHAFFHAUSEN

Projektwettbewerb

Der Stadtrat von Schaffhausen eröffnet unter den seit mindestens 1. Januar 1949 im Gebiet des Kantons Schaffhausen niedergelassenen oder heimatberechtigten Architekten einen Wettbewerb zur Erlangung von Projekten für ein

Gewerbeschulhaus

an der Wagenstraße

Ablieferungstermin: 31. März 1951.

Die Wettbewerbsunterlagen können gegen Hinterlage von Fr. 20.- beim Sekretariat der Städtischen Bauverwaltung (Stadthaus, 3. Stock, Büro 17) bezogen werden.

Schaffhausen, 13. November 1950

Das Baureferat

SCHULAMT DER STADT ZÜRICH

Kunstgewerbeschule der Stadt Zürich

Infolge Pensionierung des bisherigen Amtsinhabers ist an der Kunstgewerbeschule der Stadt Zürich auf Beginn des Sommersemesters (24. April) die Stelle eines

Hauptlehrers für den Fachunterricht Innenausbau

zu besetzen.

Die Unterrichtstätigkeit umfaßt: Entwerfen, Werkzeichnen, Material- und Berufskunde für alle Gebiete der Möbelherstellung und des Innenausbauens.

Verlangt werden gute Allgemeinbildung, Ausweis über mehrjährige erfolgreiche Tätigkeit in der Möbelherstellung und im Innenausbau, Ausweis über eigene schöpferische Arbeiten und womöglich über Berufsstudien im Ausland, Berufslehre als Schreiner erwünscht, pädagogisch-künstlerische Fähigkeiten, vielseitige praktische Erfahrung.

Bei einer Verpflichtung von wöchentlich 28 Stunden beträgt die Besoldung Fr. 12 156.- bis Fr. 16 368.-, Teuerungszulage inbegriffen, zuzüglich allfällige Kinderzulagen.

Handschriftliche Anmeldungen mit Darstellung des Lebenslaufes, Bildungsganges und unter Beilage von Studienausweisen, Zeugnissen über die bisherige Tätigkeit und einer Photographie sind mit der Aufschrift «Lehrstelle an der Kunstgewerbeschule» bis 15. Januar 1951 an den Vorstand des Schulamtes, Amtshaus III, Zürich 1, einzureichen. Nähere Auskunft erteilt die Direktion der Kunstgewerbeschule.

Der Vorstand des Schulamtes

An die Herren Architekten!

Sicher werden Sie in diesen Tagen wieder planen, wie Sie an Weihnachten Ihren Angestellten für ihre treue Mitarbeit während des zu Ende gehenden Jahres danken können.

Ein

GESCHENKABONNEMENT

auf das

WERK

würde nicht nur diesen Zweck erfüllen, sondern während des ganzen Jahres der unentbehrliche Helfer und Förderer sein für die tägliche Arbeit Ihrer Angestellten.

Überlegen Sie sich diese Anregung und lassen Sie uns Ihre Bestellung mit untenstehendem Bestellschein bis spätestens 15. Dezember zu-gehen. Die Beschenkten erhalten vom Verlag eine gediegene Geschenkkarte, die ihnen die Gabe mit dem Namen des Spenders meldet.

VERLAG «WERK», WINTERTHUR

Postfach 210, Telephon (052) 2 22 52

Jahres-Abonnementspreise:

Fr. 33.- für das Inland; Fr. 40.- + Fr. 5.- für Porto und Verpackung für das Ausland.

BESTELLSCHEIN

D. Unterzeichnete bestellt ein Geschenkabonnement auf das «WERK» für 1951 zum Preise von Fr. 33.- (Inland), Fr. 45.- (Ausland) an die Adresse von

Name und Vorname

Genaue Adresse

Name und genaue Adresse des Bestellers:

**Elegante Form
Schönheit
Dauerhaftigkeit**



das sind die typischen Merkmale der VGB-Garnituren, die in Messing oder echt Weißbronze geliefert werden.

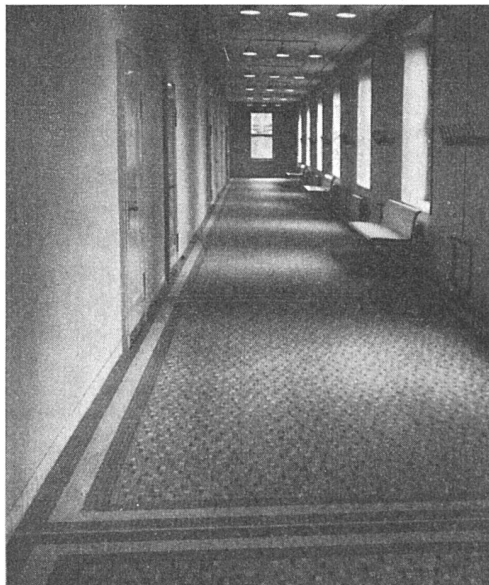
Seit über 50 Jahren liefern wir unsere Erzeugnisse zur vollen Zufriedenheit von Architekt, Unternehmer und Bauherrschaft.

Beachten Sie bitte die reichhaltige Auswahl im VGB-Katalog 1945, den Sie bei jedem Fachgeschäft einsehen können.



V. Glutz-Blotzheim Nachf. AG.
Solothurn

Verkauf durch die Eisenwarenhandlungen



Weibliche Berufsschule Winterthur Stiftnosaik-Beläge

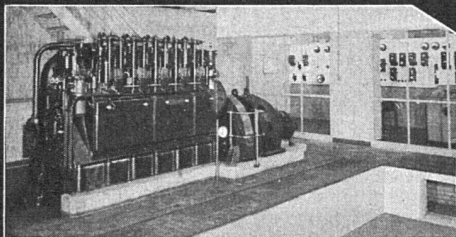
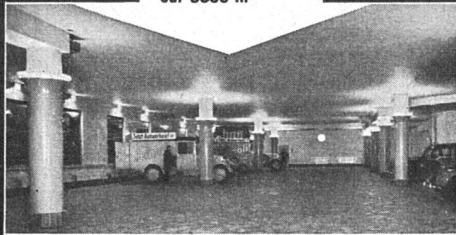
**Wand- und Bodenplatten-Beläge
Baumaterialien**

Werner-Graf & Co. AG., Winterthur

Wartstraße 48 Telephon (052) 2 13 13 Gegründet 1870



Isolation der
Kellerräume gegen
Grundwasser
System „Mammut“
ca. 5800 m²



GrW HW

Asphalt Emulsion AG

Unternehmung für wasserdichte Beläge

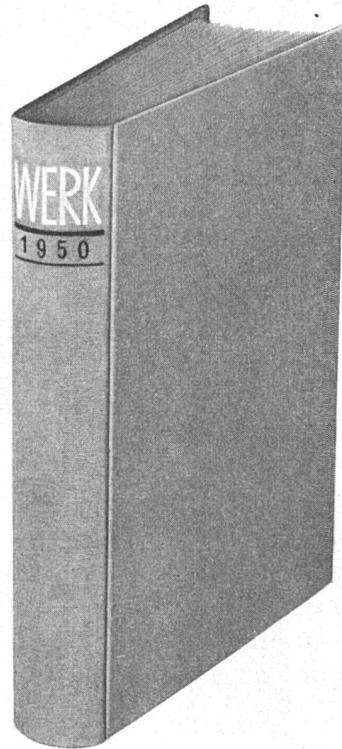
Zürich
Löwenstrasse 11
Telefon 5 88 66

Specker & Ciola / Zürich

Neue Telephon-Nr. 25 88 66

Weitere Referenzen für Isolationen gegen Grundwasser:

| | |
|---|---------------------|
| Warenhaus Ober, Zürich, I.-III. Etappe | 3100 m ² |
| Schweiz. Rückversicherungsgesellschaft, Zürich | 1500 m ² |
| Gewerbeschulhaus, Zürich | 6000 m ² |
| Volkshaus, Zürich | 3000 m ² |
| Seidentrocknungsanstalt, Zürich | 1300 m ² |
| Spar- und Leihkasse, Thun | 1500 m ² |
| „Vita“ Lebensversicherungs-Aktiengesellschaft, Zürich | 1300 m ² |
| „Viktoriahaus“, Zürich | 1400 m ² |
| „Haus zum Schanzeneck“, Zürich | 1600 m ² |
| „Vita“ Basilese, Lugano | 2300 m ² |
| Schweiz. Lebensversicherungs- und Rentenanstalt, Zch. | 4500 m ² |
| „Zürich“ Unfall, Zürich | 1000 m ² |
| Kongreßgebäude, Zürich | 2300 m ² |
| Hallenschwimmbad, Zürich | 2200 m ² |
| Konsum-Verein, Zürich | 1500 m ² |
| Maag-Zahnräder AG., Zürich | 1600 m ² |
| Albiswerk AG., Zürich | 1100 m ² |
| Amtshaus V, Zürich | 800 m ² |
| St. Gallische Kreditanstalt, St. Gallen | 800 m ² |



Für den mit diesem Heft zu Ende gehen-
den Jahrgang 1950 wird wieder die beliebte

Einbanddecke

zum Einbinden des «WERK» mit gepräg-
tem Buchrücken, in Rohleinen, hergestellt

Preis Fr. 4.60 plus Wust und Porto
Einbinden der 12 Hefte inkl. Einband-
decke **Fr. 14.80** plus Wust und Porto

VERLAG «WERK» WINTERTHUR

Die zum Einbinden nötigen Hefte müssen
bis 15. Januar 1951 in unserem Besitze sein.
Für später eingegangenes Material erfolgt
auf obigen Preisen ein Aufschlag von 10%o

(Ausschneiden)

Unterzeichneter bestellt:

- + **1 Einbanddecke 1950** mit geprägtem Buchrücken,
in Rohleinen zu Fr. 4.60 plus Wust und Porto
- + Einbanddecke für Kunstteil und Chronik
- + Einbanddecke für Kunstteil, Chronik und Inserate
- + **Einbinden der 12 Hefte 1950** inkl. Einbanddecke
zu Fr. 14.80 plus Wust und Porto und stellt gleich-
zeitig seine Hefte dem Verlag bis 15. Januar 1951 zu

Unterschrift:

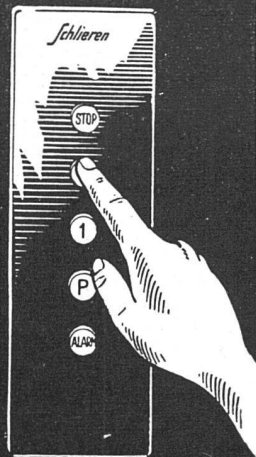
Adresse:

* Nicht Gewünschtes streichen

Schlieren

Aufzüge

Schweizerische Wagons- und Aufzüge-Fabrik A.-G. Schlieren-Zürich



TÜRSCHÖNER AUS CELLULOID

SCHLUND & CO.
CELLULOIDWAREN-FABRIK
ZÜRICH-ALTSTETTEN
TEL. (051) 52 36 30

Gesunde, frische Luft

dank

XPELAIR

dem idealen

Fenster-Ventilator

XPELAIR löst das Lüftungsproblem auf ideale, einfachste Weise!
XPELAIR kann in jede Fensterscheibe eingebaut werden!
XPELAIR arbeitet praktisch geräuschlos!
XPELAIR ist äußerst günstig im Preis und kann in weißer und brauner Ausführung geliefert werden.
Verlangen Sie Prospekte und Offerte bei der Generalvertretung

A. Widmer AG., Zürich
Thalhof, Talacker 35, Tel. (051) 23 03 11

Enorme Stundenleistung von 425 m³/h bei nur 30 Watt Stromverbrauch.

Ein Qualitätsprodukt der

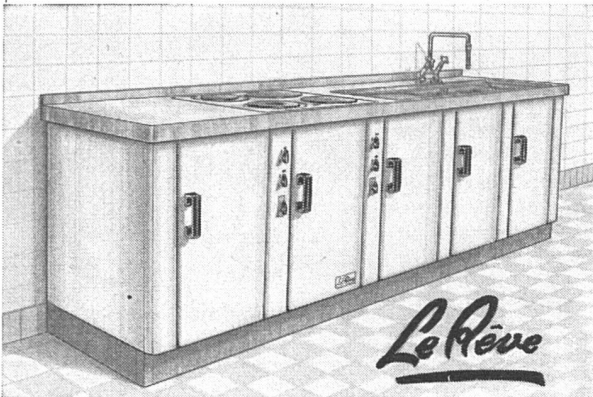
The General-Electric Co. Ltd. of England

Schulmöbel

ALTORFER AG, WALD (Zch.)

Ständige Ausstellung in der
Schweiz. Baumuster-Zentrale, Talstrasse 9, Zürich

Der Traum jeder Hausfrau ...



... eine moderne Spültischkombination

2 Spülbecken,
1 eingebauter Elektro- oder Gasherd **LE RÊVE**
mit Temperaturregulator. Schrankunterbau aus email-
liertem Stahlblech oder aus Holz, auf Fußsockel.

Weitere Auskünfte erteilt Ihnen gerne

LE RÊVE AG., GENF-ACACIAS
HERDFABRIK

Ausruhen...



auf dem anatomisch
richtigen Sitz von

HORGEN-GLARUS

AG. Möbelfabrik Horgen-Glarus
in Glarus
Telephon (058) 5 20 91

Seit über 60 Jahren
spezialisiert im Sitzmöbelbau

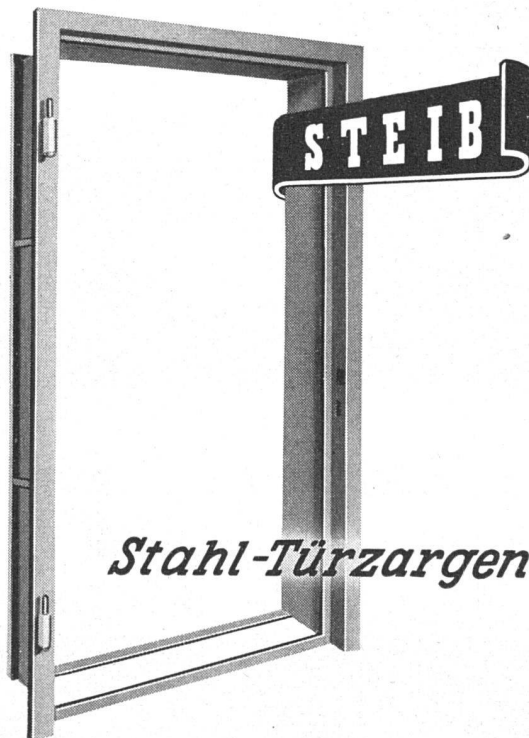
HANS **HB** BLÄTTLER



SCHREINERARBEITEN

präzis, prompt, preiswert

Fabrik Hofackerstr. 13a, Zürich, Tel. (051) 246708



Stahl-Türzargen

für Holz- oder Stahltüren mit oder ohne
Gummidichtung kurzfristig lieferbar durch

J. & A. Steib

Basel 15

Steinbrüche und Marmorwerke Laufen

**Cueni & Cie.
Laufen**

Telephon 79077

liefern in sämtlichen Materialien **alle Steinhauer- und Marmorarbeiten** wie: Mauersteine und Platten für Gartenanlagen, Sockel, Quader, Tür- und Fenstereinfassungen, Treppen- und Brunnenanlagen, Platten für Fassaden, innere Wandverkleidungen, Bodenplatten, Platten für Badezimmer, Schalteranlagen, Cheminées und Möbel. Beste Referenzen zur Verfügung

Baut mit
NATURSTEIN



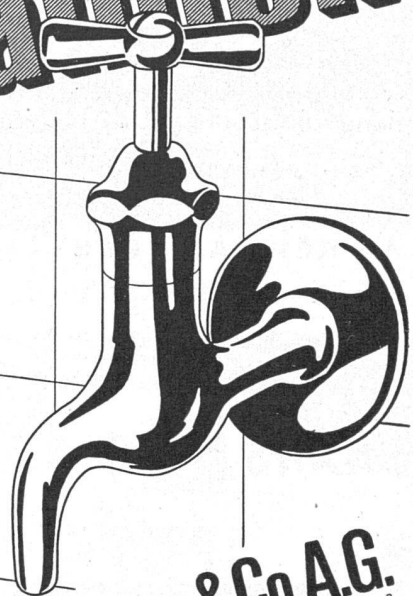
- dem Werkstoff der Heimat



**Heizungen
Ölfeuerungen
Ventilationen
Vollautomatische
Klima-Anlagen**

**JOH. MÜLLER, Heizung u. Lüftung AG.
RÜTI/Zch.**

Hahnen



R. Nussbaum & Co A.G.
Armaturenfabrik Olten Tel. 528 61
Zürich Dufourstraße 29 Tel. 32 88 80
Basel Clarastraße 17 Tel. 275 90

**Schreinerei-Genossenschaft
Zürich**

Telephon 28 05 70

Kronenstraße 32

UMBAUTEN
NEUBAUTEN
INNENAUSBAU

Beton - Christen

W.Christen & Cie Zementwarenfabrik Basel Tel 2 88 80

Verlangen Sie Offerten:

800 Katalogartikel und jede gewünschte Spezialausführung in fabrikkertem Beton.

FRIGORIT KORK

sofort lieferbar

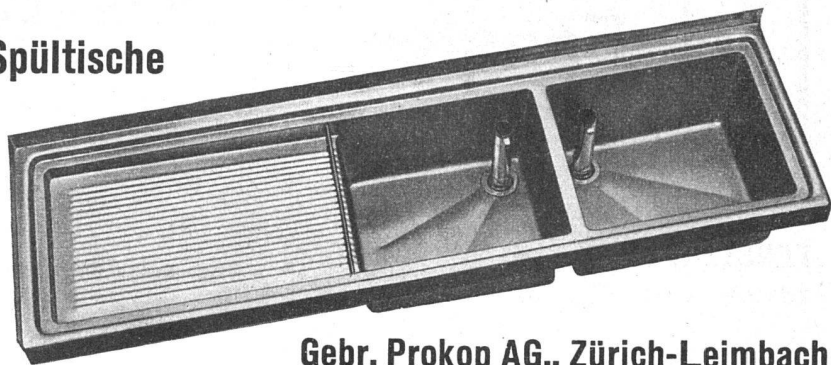
Korksteinwerke AG
Käpfnach-Horgen



Qualitäts-Spültische

aus Chromnickelstahl

für Office und Küchen,
nach jedem Wunsch und
Größe, fabriziert seit 1911
als älteste Spezialfirma



Gebr. Prokop AG., Zürich-Leimbach
Metallwarenfabrik

Telephon (051) 45 17 91

Verkleidungsplatten
Treppen, geschliffen
Steinhauerarbeiten,
in den üblichen Ausführungen

Otto Mayer

Kunststeinfabrik
Kies- und Terrazzowerk



Kunststeinsande
in allen Farben
Kompostsilos OM
Kaminhüte OM
Bahnanschluß

Bürglen Tel. (072) 54201

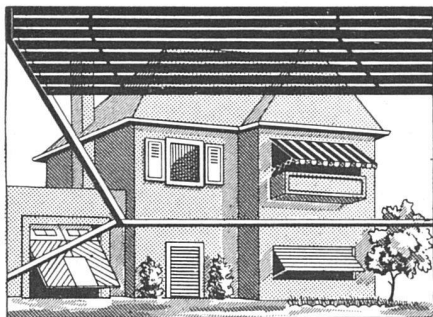
belco

**SANITÄRE
APPARATE**

Alle sanitären Apparate in erst-
klassiger Ausführung und modernster
Konstruktion von

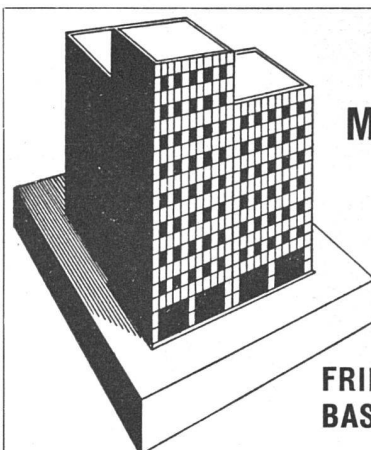
BELCO Sanitäre Apparate A.G. ZÜRICH

Stauffacherquai 42 Tel. (051) 23 86 60



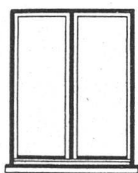
Wir liefern
 Rolläden in Holz
 und Stahl
 Schrankrolläden
 Jalousieläden
 Holzrolltore
 Kipp- und
 Flügeltore
 Sonnenstoren
 Markisenanlagen

E. TRABER & CO., GOLDACH (ST. G.)
 Rolläden- und Storenfabrik Telefon (071) 4 28 12



MODELLBAU

FRIEDRICH SUTER
BASEL Telefon 31794
 Paradieshofstr. 36



Fenster

vorteilhaft durch

FENSTERFABRIK ALBISRIEDEN AG.
 ZÜRICH 47, Tel. (051) 27 06 91, Fellenbergstr. 245

A. Blaser & Co. Schwyz

Moderne Telephonkabinen

Schalldichte Türen und Isolationen

Verkaufsbüro Zürich Claridenstr. 47 Telefon 23 29 46

Bodmer-Öfen und Cheminées



haben sich immer vorzüglich
 bewährt. Reichhaltige Aus-
 wahl. Alle Hafnerarbeiten und
 Ofenreparaturen. Neue und
 antike Kachelöfen. Elektr. Ak-
 kumulieröfen für Nachtstrom.
 Bitte Prospekte verlangen!

Carl Gustav Bodmer & Co., Ofenfabrik
 Zürich Seefeld, Holbeinstrasse 22 - Telefon 34 12 73

AKTIENGESELLSCHAFT

STEHLE & GUTKNECHT

SULZER ZENTRALHEIZUNGEN

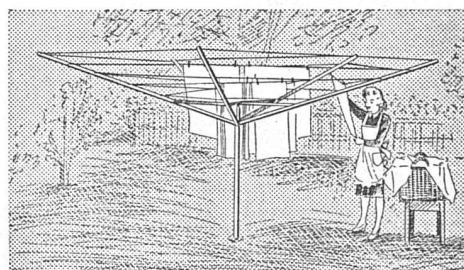
Telephon 2 49 52 **Basel** Bärenfelsenstr. 40/47

Zentralheizungen aller Systeme
 Ventilationen jeder Art
 Luftkonditionierungsanlagen
 Sulzer Strahlungsheizung System Crittall

Hensel & Co.

bekannt für Qualität

Elektrotechnische Anlagen
 Zürich 6, Beckenhofstrasse 62, Tel. 26 17 44



«Sunwind», die ideale Wäschehänge

BREMY & CO., ZÜRICH 37
 Höggerstrasse 148, Telefon (051) 26 01 57

G. AMSTUTZ

Führendes Atelier für

Architektur-Modelle & Reliefs

ZÜRICH 7 WASSERSTRASSE 69

Vitrofil

GLASSEIDE-MATTEN

langfaserig, mineralisch
elastisch, vibrationsfest

Bewährter Schall- und Wärmeschutz
für Böden, Wände, Strahlungsheizung

CAVIN & CO · ZÜRICH 1

Glasspinnerei

Talstr. 62 · Tel. (051) 271190

Fabrik in Adliswil
Gegründet 1934

Hans Wenzinger

Obere Zäune 20

Zürich 1

**Zentralheizungen
Sanitäre Anlagen**



Auch im Büro
habe ich an jedem
Radiator einen
CASANA-
Luftbefeuchter.

*CASANA sind ab
Fr. 9.- erhältlich in
den Eisenhandlungen
u. Haushaltgeschäf-
ten.*

Millimeter-
Lichtpaus- und
Paus-

papiere

aerni-leuch, bern

FABRIKATION TECHNISCHER PAPIERE

HEINRICH LIER

HEIZUNGS-INGENIEUR SIA

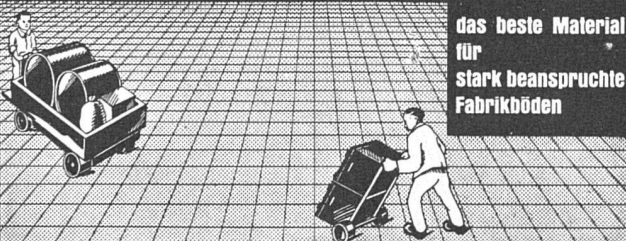
Spezialfirma für

Projektierung und Ausführung von
Heizungsanlagen aller Systeme

ZÜRICH 4 Telephone 52 23 50, Badenerstraße 444

TRIVERS

HOCHDRUCK-STAMPF-ASPHALT-PLATTEN



das beste Material
für
stark beanspruchte
Fabrikböden

BAUBEDARF ZÜRICH AG.

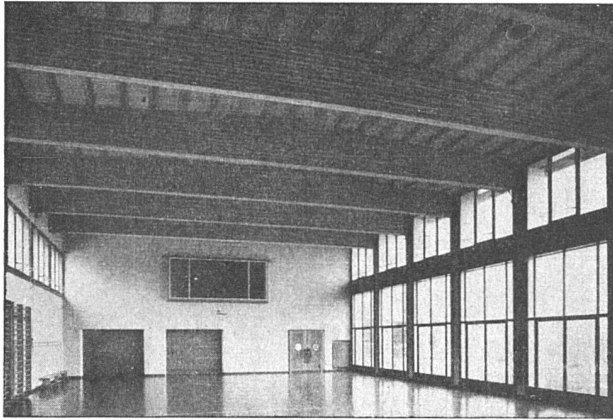
ZÜRICH

Schilfrohwegewebe

der vorzügliche Putzträger

Vereinigte Schilfwerebereien Zürich

Stampfenbachplatz 1 - Telephone 28 43 63



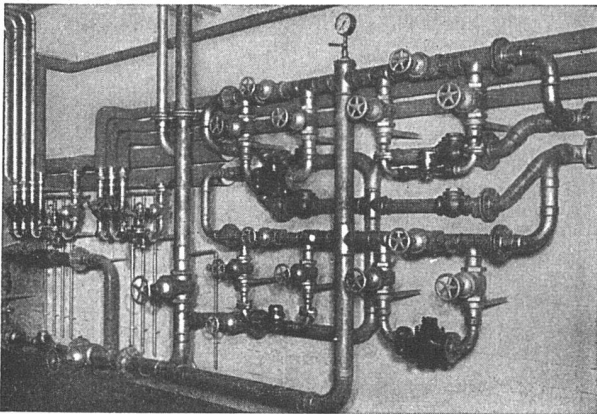
hunkeler^{AG}

Luzern

Holzbau - Fensterfabrik - Schreinerei - Treppenbau

Stützenlose Spezialkonstruktionen -
«Hetzer» gerade und gebogen -
Moderner Holzhausbau

Hetzerkonstruktion und Fenster Turnhalle Felsberg, Luzern



Goldenbohm & Co., Zürich 8

Dufourstraße 47 Telephone 32 08 60 und 32 47 75

**Sanitäre Installationen
Technisches Bureau**

Wasserverteilerbatterie
in einer Großanlage

**BORSARI
ÖLTANKS**

aus Eisenbeton mit Glasauskleidung bieten besondere Vorteile:
Im Keller eingebaut, volle Ausnützung des Raumes - Im Hof oder
Garten unterirdisch erstellt, kein Rosten und kein Korrodieren.

HEIZÖL-TANKANLAGEN für Handel, Industrie, Geschäftshäuser und Villen.
Erstklassige Referenzen.

BORSARI & CO., ZOLLIKON-ZÜRICH

Gegründet 1873
Telephon (051) 24 96 18



Adolf Feller AG, Horgen

Zweck und Form sind im Feller-
Installationsmaterial in unüber-
troffener Weise vereinigt

Feller



die Qualitätsplatte für

Bau und guten Innenausbau anspruchsvolle Möbelteile

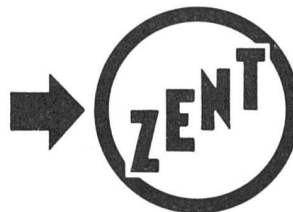
Bezugsquellen: Bei Ihrem Händler

NOVOPAN AG., KLINGNAU

Telephon (056) 5 13 35/36



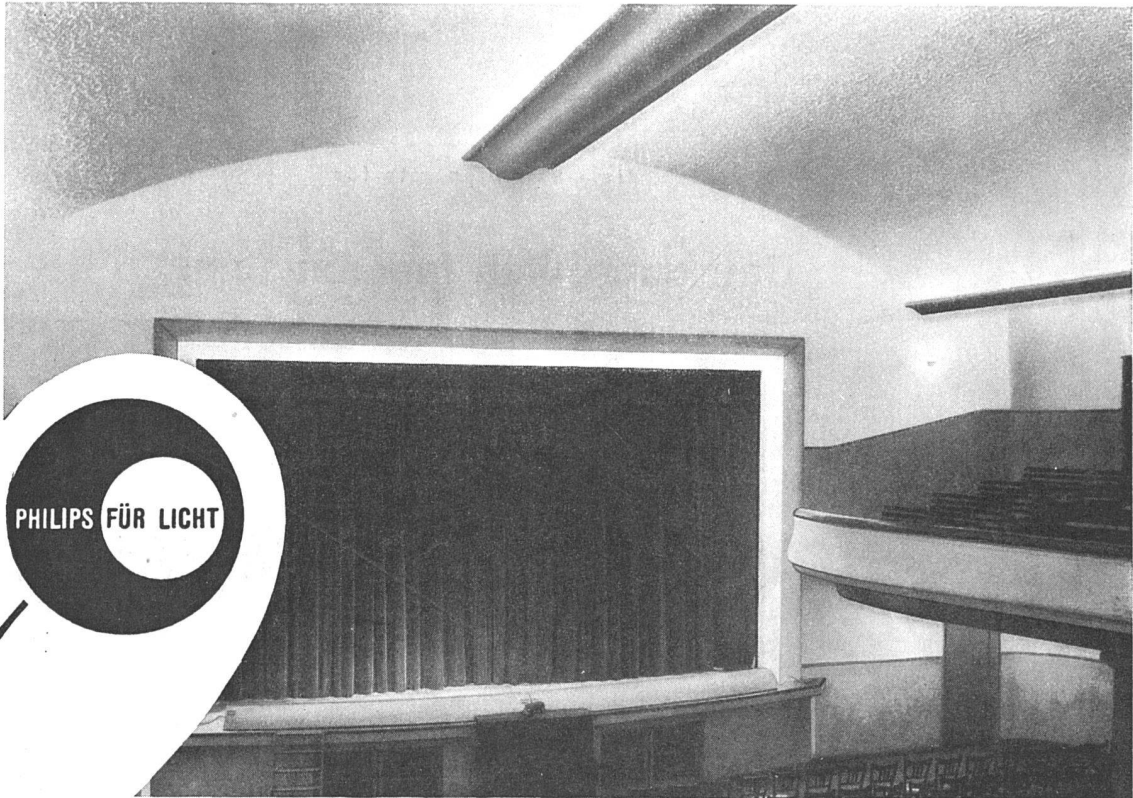
Erstklassiges Material und durchdachte Konstruktion dank der über 25jährigen Erfahrung, stempeln ZENT-Boiler zu den besten und preiswürdigsten Schweizer-Fabrikaten dieser Art. Qualitäts- und Gewichtsvergleiche ergeben, daß der ZENT-Boiler preiswürdiger ist; er bewährt sich seit vielen Jahren.



ZENT AG BERN

PHILIPS

PHILIPS AG. ZÜRICH Manessestrasse 192
Telefon (051) 25 86 10
PHILIPS S.A. Genève, quai Wilson 33
Tél. (022) 2 63 50



Die künstliche Beleuchtung

ist für einen Unternehmer lebenswichtig.

Sei es im Büro, im Schaufenster, im Atelier
im Verkaufsraum, in der Werkstatt,

immer entscheidet die künstliche Beleuchtung letzten Endes darüber, ob Ihre produktionstechnischen Einrichtungen, die repräsentative Gestaltung eines Raumes, die Leistungsfähigkeit Ihres Personals voll ausgenützt werden können. Eine lichttechnisch gut durchdachte Lösung des Beleuchtungsproblems in einem Raum schafft Behaglichkeit und Wohlbefinden. Nur damit können Produktions- und Umsatzziffern gesteigert und die Rendite eines Betriebes verbessert werden. Lichttechnisch gute Beleuchtungsprojekte findet man aber nicht auf der Strasse und können auch nicht vom Laien gemacht werden, denn es braucht hierfür die Erfahrung und das Wissen eines Fachmannes. Zögern Sie deshalb nicht, die Hilfe und den Rat unseres lichttechnischen Büros in Anspruch zu nehmen.

PHILIPS liefert:

Fluoreszenz-Lampen TL 20, 25, 40 und 65 Watt in verschiedenen Lichtfarben. Vorschaltgeräte induktiv und kapazitiv (Duo-Schaltung) mit dem SEV-Prüfzeichen. Lampenfassungen, Starter, Starterfassungen, Kondensatoren usw. Ferner eine grosse Auswahl von Leuchten für jeden Zweck, auf Wunsch auch Sonderanfertigungen.

GUTSCHEIN für eine Broschüre „Moderne Beleuchtung“

Firma:

Adresse:

Bitte ausschneiden und an die Philips AG Zürich bezw. an die Philips S.A. Genève senden

Printed in Switzerland

BUCHDRUCKEREI WINTERTHUR A.G.