

Zeitschrift: Das Werk : Architektur und Kunst = L'oeuvre : architecture et art
Band: 37 (1950)
Heft: 11: Wohnmöglichkeiten für Alleinstehende

Werbung

Nutzungsbedingungen

Die ETH-Bibliothek ist die Anbieterin der digitalisierten Zeitschriften auf E-Periodica. Sie besitzt keine Urheberrechte an den Zeitschriften und ist nicht verantwortlich für deren Inhalte. Die Rechte liegen in der Regel bei den Herausgebern beziehungsweise den externen Rechteinhabern. Das Veröffentlichen von Bildern in Print- und Online-Publikationen sowie auf Social Media-Kanälen oder Webseiten ist nur mit vorheriger Genehmigung der Rechteinhaber erlaubt. [Mehr erfahren](#)

Conditions d'utilisation

L'ETH Library est le fournisseur des revues numérisées. Elle ne détient aucun droit d'auteur sur les revues et n'est pas responsable de leur contenu. En règle générale, les droits sont détenus par les éditeurs ou les détenteurs de droits externes. La reproduction d'images dans des publications imprimées ou en ligne ainsi que sur des canaux de médias sociaux ou des sites web n'est autorisée qu'avec l'accord préalable des détenteurs des droits. [En savoir plus](#)

Terms of use

The ETH Library is the provider of the digitised journals. It does not own any copyrights to the journals and is not responsible for their content. The rights usually lie with the publishers or the external rights holders. Publishing images in print and online publications, as well as on social media channels or websites, is only permitted with the prior consent of the rights holders. [Find out more](#)

Download PDF: 13.01.2026

ETH-Bibliothek Zürich, E-Periodica, <https://www.e-periodica.ch>

Ausstellungen

Aarau	Kantonale Kunstsammlung	Sektion Aargau GSMBA	28. Okt. – 18. Nov.
Basel	Kunsthalle Galerie Bettie Thommen Librairie du Château d'art	Jubiläumsausstellung A. H. Pellegrini Coghuf Ausgewählte Handzeichnungen	14. Okt. – 19. Nov. 6. Nov. – 30. Nov. 1. Nov. – 30. Nov.
Bern	Kunsthalle Schulwarte Galerie Max Rohr	Walter Linck - Max von Mühlenden Jugendbuchausstellung Fleurs et Fruits	4. Nov. – 3. Dez. 25. Nov. – 10. Dez. 27. Okt. – 26. Nov.
Chur	Kunsthau	Weihnachtsausstellung der Bündner Künstler	25. Nov. – 21. Dez.
Fribourg	Musée d'Art et d'Histoire	Section de Fribourg de la Société des peintres, sculpteurs et architectes suisses	4 nov. – 25 nov.
Lausanne	Galerie Paul Vallotton Galerie d'Art du Capitole «La Vieille Fontaine»	D. Galanis - Robert Naly Charles Clément Victor Surbek Estampes japonaises du XVII ^e siècle	23 nov. – 6 déc. 28 oct. – 16 nov. 28 oct. – 16 nov. 18 nov. – 7 déc.
Neuchâtel	Galerie Léopold Robert	Exposition des Femmes Peintres et Sculpteurs	11 nov. – 26 nov.
St. Gallen	Kunstmuseum Olmahalle	Ernst Ludwig Kirchner Sektion St. Gallen GSMBA	15. Okt. – Nov. 26. Nov. – 1. Jan.
Schaffhausen	Museum Allerheiligen	Weihnachtsausstellung der Schaffhauser Künstler	19. Nov. – 31. Dez.
Solothurn	Museum	100 Jahre Malerei aus Solothurner Privatbesitz	23. Sept. – 26. Nov.
Weinfelden	Rathausaal	Religiöse Kunst der Gegenwart	11. Nov. – 26. Nov.
Winterthur	Kunstmuseum	Rolf Dürig – Erich Müller	8. Okt. – 12. Nov.
Zug	Galerie Seehof	Heinrich Danioth	1. Nov. – 30. Nov.
Zürich	Kunsthau Graphische Sammlung ETH Pestalozzianum Buchhandlung Bodmer Atelier Chichio Haller Galerie Kirchgasse Galerie 16 Orell Füssli Kunstsalon Wolfsberg	Otto Charles Bänninger Italienische Futuristen und Pittura metafisica Die farbige Zeichnung Das Kinderdorf Pestalozzi Walter Geßner Französische Meisterzeichnungen des 19. Jahrhunderts, Alberto Giacometti – Benedict Re-mund – Fiorenzo Fontana Hans Portmann Silvano Bozzolini Ernst Morgenthaler Albert Schnyder-Delsberg	28. Okt. – 3. Dez. 4. Nov. – 17. Dez. 14. Okt. – Jan. 4. Nov. – Febr. 25. Okt. – 22. Nov. 20. Okt. – 15. Nov. 10. Nov. – 30. Nov. 11. Nov. – 24. Nov. 28. Okt. – 25. Nov. 9. Nov. – 2. Dez.
Zürich	Schweizer Baumuster-Centrale SEC, Talstraße 9, Börsenblock	Ständige Baumaterial- u. Baumuster-Ausstellung	ständig, Eintritt frei 8.30 – 12.30 und 13.30 – 18.30 Samstag bis 17.00



F. BENDER/ZÜRICH

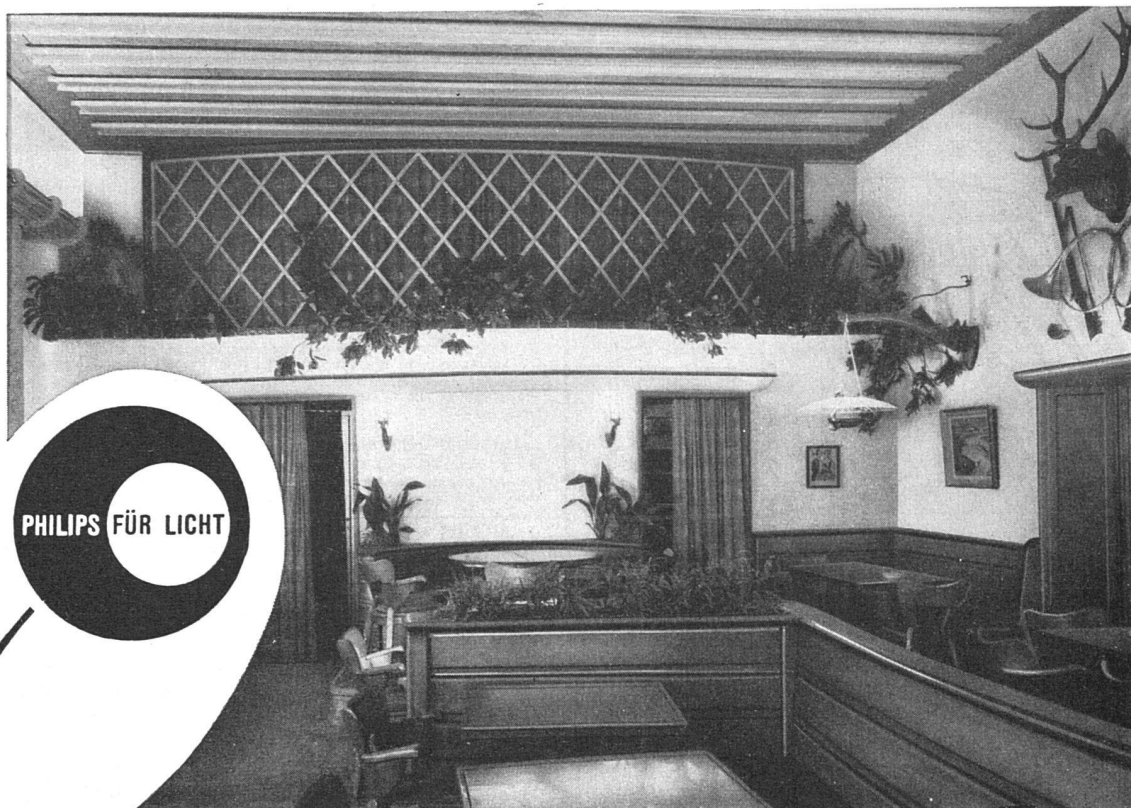
OBERDORFSTRASSE 9 UND 10 / TELEPHON 343650

Feine Beschläge

BESICHTIGEN SIE MEINE AUSSTELLUNG IN DER BAUMUSTER-CENTRALE ZÜRICH

PHILIPS

PHILIPS AG. ZÜRICH Manessestrasse 192
Telefon (051) 25 86 10
PHILIPS S.A. Genève, quai Wilson 33
Tél. (022) 2 63 50



Die künstliche Beleuchtung

ist für einen Unternehmer lebenswichtig.

Sei es im Büro, im Schaufenster, im Atelier
im Verkaufsraum, in der Werkstatt,

immer entscheidet die künstliche Beleuchtung letzten Endes darüber, ob Ihre produktionstechnischen Einrichtungen, die repräsentative Gestaltung eines Raumes, die Leistungsfähigkeit Ihres Personals voll ausgenützt werden können. Eine lichttechnisch gut durchdachte Lösung des Beleuchtungsproblems in einem Raum schafft Behaglichkeit und Wohlbefinden. Nur damit können Produktions- und Umsatzziffern gesteigert und die Rendite eines Betriebes verbessert werden. Lichttechnisch gute Beleuchtungsprojekte findet man aber nicht auf der Strasse und können auch nicht vom Laien gemacht werden, denn es braucht hierfür die Erfahrung und das Wissen eines Fachmannes. Zögern Sie deshalb nicht, die Hilfe und den Rat unseres lichttechnischen Büros in Anspruch zu nehmen.

PHILIPS liefert:

Fluoreszenz-Lampen TL 20, 25, 40 und 65 Watt in verschiedenen Lichtfarben. Vorschaltgeräte induktiv und kapazitiv (Duo-Schaltung) mit dem SEV-Prüfzeichen. Lampenfassungen, Starter, Starterfassungen, Kondensatoren usw. Ferner eine grosse Auswahl von Leuchten für jeden Zweck, auf Wunsch auch Sonderanfertigungen.

GUTSCHEIN für eine Broschüre „Moderne Beleuchtung“

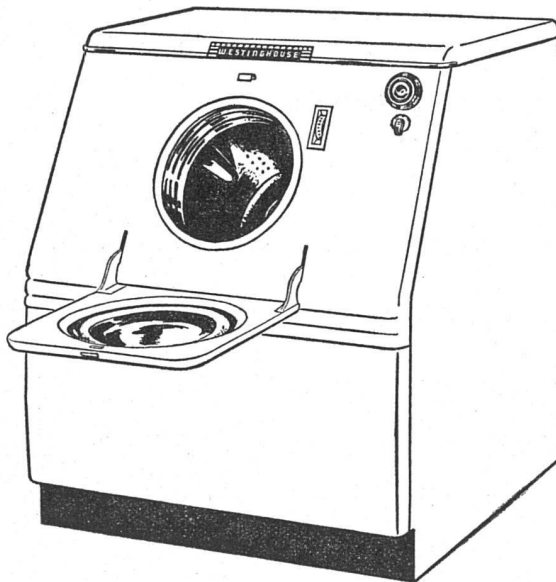
Firma:

Adresse:

Bitte ausschneiden und an die Philips AG Zürich bzw. an die Philips S.A. Genève senden

Wer sicher sein will, wählt

Westinghouse



Der Westinghouse Waschautomat

... macht dem Waschtage ein Ende!

Der Westinghouse Waschautomat besorgt Ihre ganze Hauswäsche ohne Ihr Zutun, ohne Aufsicht und ohne weitere Hilfsmaschine. Waschen, Spülen, Schwingen, der gesamte Waschprozeß wird durch die Kontrolluhr gesteuert.

... schenkt Ihnen blendend weiße Wäsche!

Im Westinghouse Waschautomat wird Ihre Wäsche schonend, aber gründlich gewaschen. Die **schräggestellte Waschtrommel** bewirkt, daß die Wäsche während des Waschens geöffnet und gewendet wird. Wissenschaftliche Forschung hat bewiesen, daß im Westinghouse Waschautomat alle krankheitserregenden Bakterien vor Ablauf des Waschprozesses vernichtet werden.

... arbeitet individuell!

Die einzelnen Phasen des Waschprozesses können nach Belieben auch wiederholt, verlängert, verkürzt, übersprungen, unterbrochen und einzeln abgespielt werden. Der Westinghouse ist überdies der einzige Waschautomat mit 3 Temperaturstufen.

... arbeitet sparsam!

Der Westinghouse Waschautomat bietet Ihnen als weiteren Vorzug den **Wassersparer**, der Ihnen gestattet, 3 verschiedene Wassermengen einzustellen.

... ist leicht zu installieren!

Der Westinghouse Waschautomat kann in jedem Raum **ohne Verankerung** aufgestellt werden; ein durchdachtes und bewährtes Aufhängesystem fängt jegliche Vibration auf.

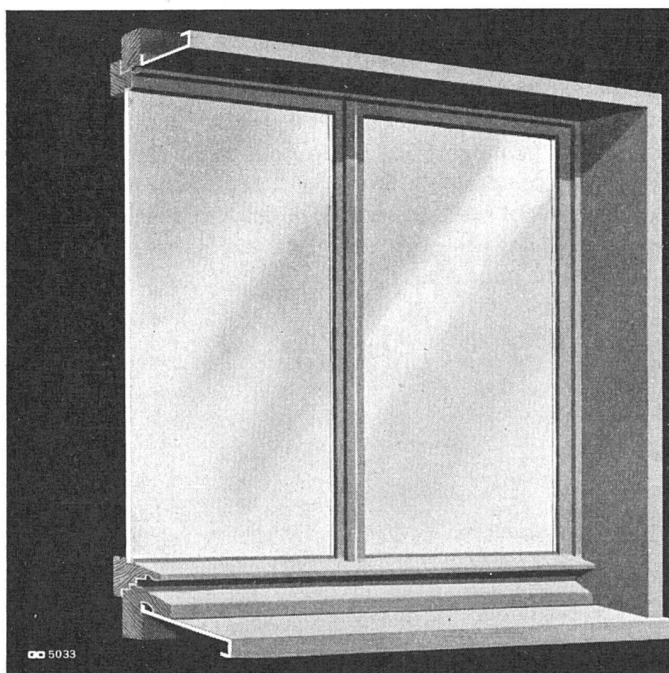
... ist in 20 Jahren noch zeitgemäß!

Der Westinghouse Waschautomat ist der Zeit voraus. Außerdem wird er aus erstklassigem Material mit aller erdenklichen Sorgfalt hergestellt. Dafür leisten wir Garantie: 1 Jahr gegen jegliche Material- und Konstruktionsfehler; 5 Jahre gegen jegliche Material- und Konstruktionsfehler für die hermetisch verschlossene Transmissionseinheit.

Generalvertretung für die Schweiz: W. SCHUTZ S.A., 3, avenue Ruchonnet, Lausanne

BASEL: A. Heckendorn, Totentanz 4
BERN: Werner Gysi, Kirchenfeldstraße 40
BIEL: Lanz & Baumann GmbH., Zentralstraße 11
OLTEN: K. Schwarzer, Hauptgasse 10

ST. GALLEN: P. A. Züllig, Katharinengasse 8
WINTERTHUR: Karl Präg & Co., Obertor 27
ZÜRICH: Ferdinand Knecht AG., Pellikanstraße 37
GENÈVE: Bornet S.A., 8, Rue de Rive



STAHL— FENSTERZARGEN



GEILINGER & CO WINTERTHUR