

**Zeitschrift:** Das Werk : Architektur und Kunst = L'oeuvre : architecture et art  
**Band:** 37 (1950)  
**Heft:** 11: Wohnmöglichkeiten für Alleinstehende  
  
**Artikel:** Hochhaus für Alleinstehende, Mailand, 1948/50, Luigi Moretti, Architekt, Mailand  
**Autor:** [s.n.]  
**DOI:** <https://doi.org/10.5169/seals-29080>

### **Nutzungsbedingungen**

Die ETH-Bibliothek ist die Anbieterin der digitalisierten Zeitschriften auf E-Periodica. Sie besitzt keine Urheberrechte an den Zeitschriften und ist nicht verantwortlich für deren Inhalte. Die Rechte liegen in der Regel bei den Herausgebern beziehungsweise den externen Rechteinhabern. Das Veröffentlichen von Bildern in Print- und Online-Publikationen sowie auf Social Media-Kanälen oder Webseiten ist nur mit vorheriger Genehmigung der Rechteinhaber erlaubt. [Mehr erfahren](#)

### **Conditions d'utilisation**

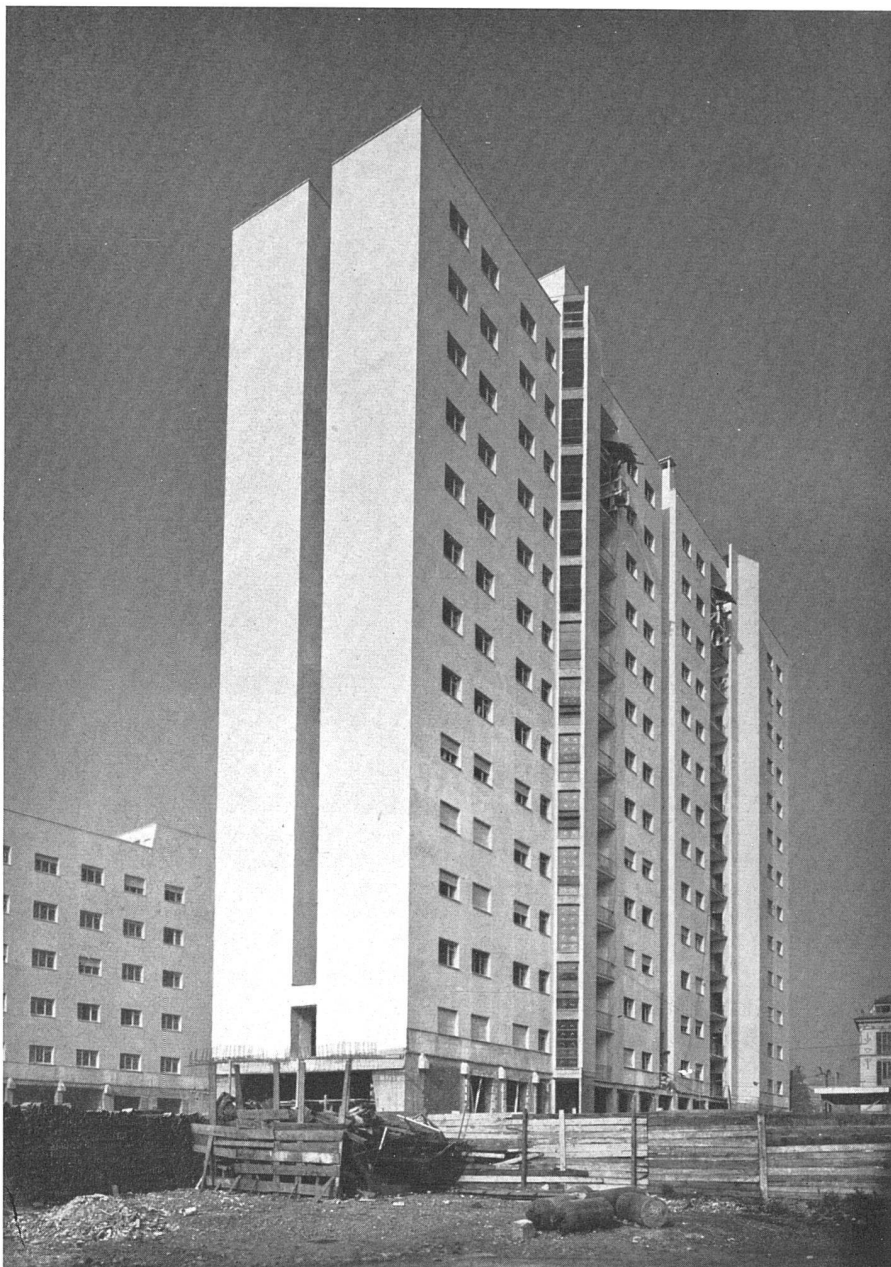
L'ETH Library est le fournisseur des revues numérisées. Elle ne détient aucun droit d'auteur sur les revues et n'est pas responsable de leur contenu. En règle générale, les droits sont détenus par les éditeurs ou les détenteurs de droits externes. La reproduction d'images dans des publications imprimées ou en ligne ainsi que sur des canaux de médias sociaux ou des sites web n'est autorisée qu'avec l'accord préalable des détenteurs des droits. [En savoir plus](#)

### **Terms of use**

The ETH Library is the provider of the digitised journals. It does not own any copyrights to the journals and is not responsible for their content. The rights usually lie with the publishers or the external rights holders. Publishing images in print and online publications, as well as on social media channels or websites, is only permitted with the prior consent of the rights holders. [Find out more](#)

**Download PDF:** 14.01.2026

**ETH-Bibliothek Zürich, E-Periodica, <https://www.e-periodica.ch>**



Südostansicht | L'immeuble vu du sud-est | South-east view of the apartment block

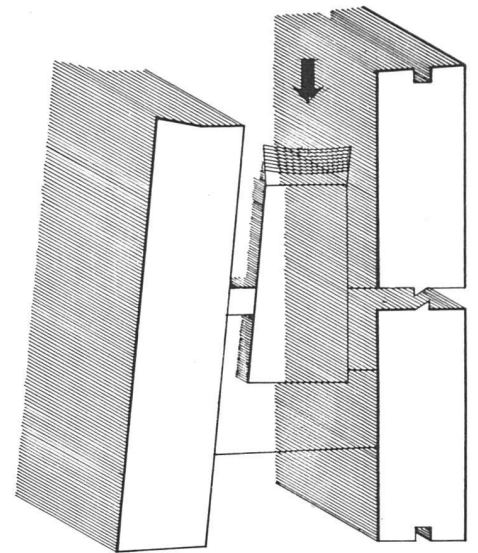
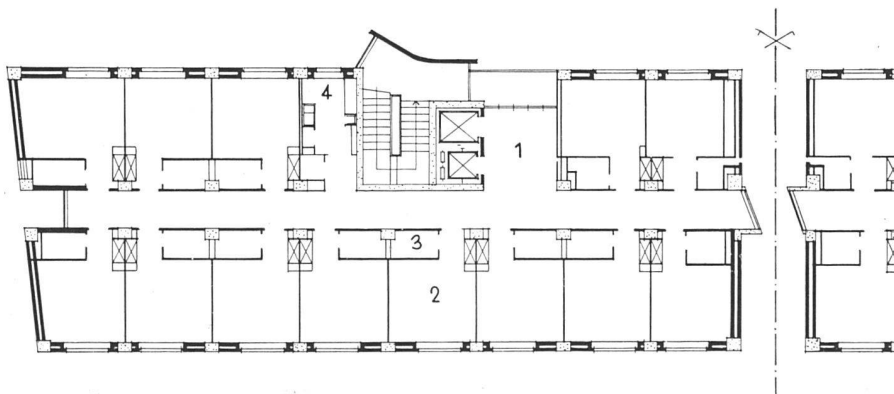
### Hochhaus für Alleinstehende, Mailand

1948/50, Luigi Moretti, Architekt, Mailand

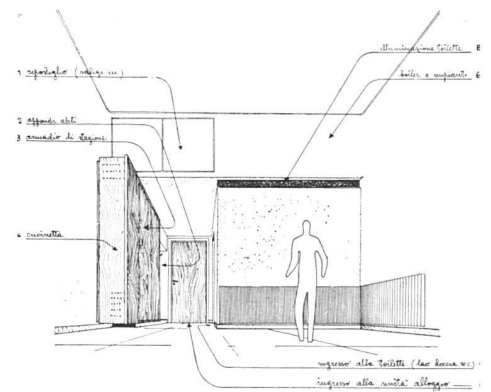
Wohnungen für alleinstehende Frauen und Männer, erstellt durch die Stadt Mailand auf Initiative der Akademikerinnen. Es bestehen heute ähnliche Anlagen an drei Stellen der Stadt mit über 1000 Kleinstwohnungen

Typisches Wohnungsgeschoß 1:300 | Etage-type | Typical floor

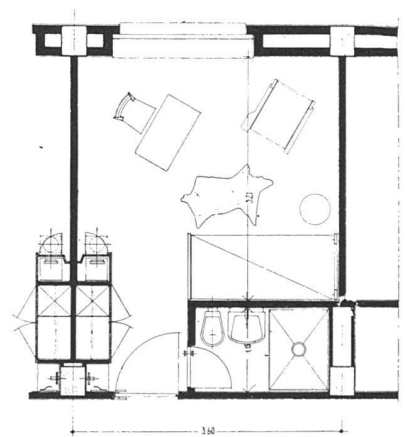
1 Halle 2 Wohnschlafzimmer 3 Dusche, WC



Situation 1:2000. Im niederen Mittelbau allgemeine Räume | Plan de situation. Dans le pavillon bas, au centre les salles communes | Site plan. In the middle the common rooms



Innenansicht; über der Dusche Abstellraum | Intérieur | Interior



Einzimmerwohnung 1:100; am Schrank angebaute Kochgelegenheit zum Herunterklappen | Appartement à une pièce; près de l'armoire un réchaud rabattable | Typical apartment, the wardrobe being combined with cooking facility