

**Zeitschrift:** Das Werk : Architektur und Kunst = L'oeuvre : architecture et art  
**Band:** 37 (1950)  
**Heft:** 11: Wohnmöglichkeiten für Alleinstehende

**Artikel:** Projekt für Kleinwohnungen "Mutter und Kind", Zürich : für alleinstehende Mütter mit Kindern : Architektengemeinschaft Lux Guyer und Otto Dürr  
**Autor:** [s.n.]  
**DOI:** <https://doi.org/10.5169/seals-29077>

### **Nutzungsbedingungen**

Die ETH-Bibliothek ist die Anbieterin der digitalisierten Zeitschriften auf E-Periodica. Sie besitzt keine Urheberrechte an den Zeitschriften und ist nicht verantwortlich für deren Inhalte. Die Rechte liegen in der Regel bei den Herausgebern beziehungsweise den externen Rechteinhabern. Das Veröffentlichen von Bildern in Print- und Online-Publikationen sowie auf Social Media-Kanälen oder Webseiten ist nur mit vorheriger Genehmigung der Rechteinhaber erlaubt. [Mehr erfahren](#)

### **Conditions d'utilisation**

L'ETH Library est le fournisseur des revues numérisées. Elle ne détient aucun droit d'auteur sur les revues et n'est pas responsable de leur contenu. En règle générale, les droits sont détenus par les éditeurs ou les détenteurs de droits externes. La reproduction d'images dans des publications imprimées ou en ligne ainsi que sur des canaux de médias sociaux ou des sites web n'est autorisée qu'avec l'accord préalable des détenteurs des droits. [En savoir plus](#)

### **Terms of use**

The ETH Library is the provider of the digitised journals. It does not own any copyrights to the journals and is not responsible for their content. The rights usually lie with the publishers or the external rights holders. Publishing images in print and online publications, as well as on social media channels or websites, is only permitted with the prior consent of the rights holders. [Find out more](#)

**Download PDF:** 20.02.2026

**ETH-Bibliothek Zürich, E-Periodica, <https://www.e-periodica.ch>**

auf, wobei einzelne Eckzimmer der letzteren Kategorie etwas kleiner sind. Die Küchen sind mit Schüttstein, Elektro-Rechaud, Büfett und Besenschrank ausgestattet. Von der Installation eines Warmwasserboilers wurde abgesehen, weil das Heißwasser vermittelst des Rechauds beschafft werden kann. Im Kellergeschoß des Blockes V befinden sich an zentraler Lage die Bäderabteilung mit 6 Badekabinen und die Wäscherei und Glättere. Die Heizanlage ist im Block VI untergebracht.

### Mieten

Bei der Bemessung der Mietzinse muß auf die Leistungsfähigkeit der bedürftigen alten Leute abgestellt werden. Ein Drittel der über 65jährigen Einwohner der Stadt Zürich bezieht die Altersbeihilfe. Ihre monatlichen Existenzmittel, einschließlich eigenes Einkommen, Altersrente und Altersbeihilfe, betragen Fr. 175 bis Fr. 240 bei Alleinstehenden und Fr. 280 bis Fr. 375 bei Ehepaaren. Eine im August 1949

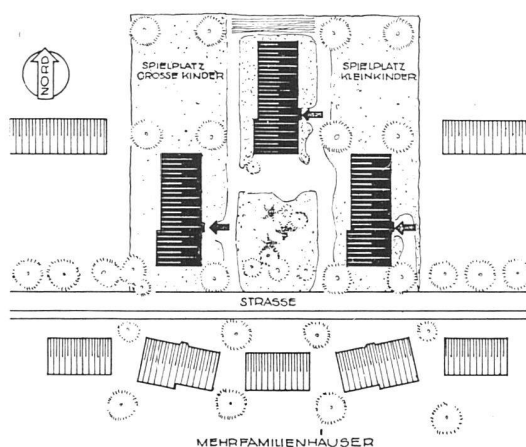
durchgeführte Erhebung über die von den Altersbeihilfe-bezüglern tatsächlich bezahlten Mietzinse ergab folgendes:

Mehr als 50% der alleinstehenden Frauen bezahlen Mieten von weniger als Fr. 50 und über 60% der Ehepaare solche bis höchstens Fr. 80 im Monat. Unter diesen Voraussetzungen können die Mietzinse auf höchstens Fr. 55 für eine Alleinstehenden-Wohnung und Fr. 70 für eine Ehepaar-Wohnung angesetzt werden. Zu diesen Preisen kommen die Zuschläge für die Zentralheizung, die Warmwasserzubereitung für die Waschküche und die Bäder, die teilweise Treppenhausreinigung und den Wäschereibetrieb. Sie betragen nach den Berechnungen des Heizamtes für einen Alleinstehenden Fr. 20 und für ein Ehepaar Fr. 30, so daß einschließlich dieser Leistungen monatlich Fr. 75, beziehungsweise Fr. 100 zu entrichten sind. Wenn man höher gehen würde, könnte das angestrebte Ziel, weniger begüterten alten Leuten zu einer gesunden kleinen Wohnung zu verhelfen, nicht mehr erreicht werden.

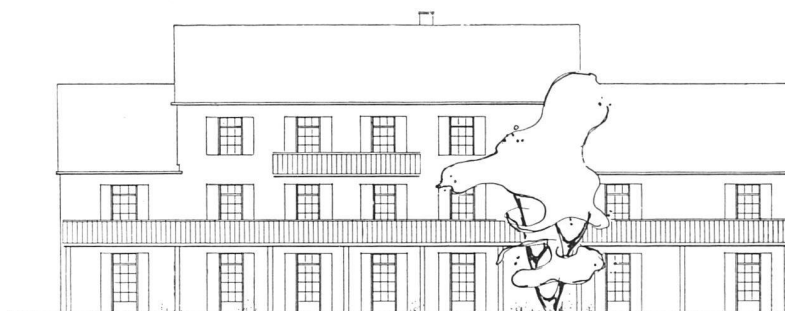
## Projekt für Kleinwohnungen «Mutter und Kind», Zürich

für alleinstehende Mütter mit Kindern

Architektengemeinschaft Lux Guyer und Otto Dürr

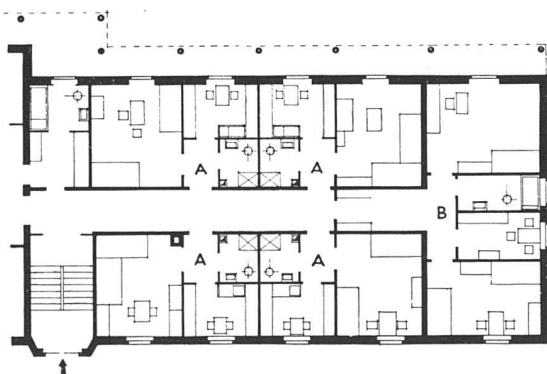


Situation 1:2000 / Plan de situation / Site plan



Südfassade / Façade sud / South elevation

Erdgeschoß 1:300, A Einzelzimmer mit Küche, Dusche, WC / Rez-de-chaussée, A Chambre avec petite cuisine, douche, toilette / Ground floor, A single room with kitchen, shower and lavatory



Erdgeschoß 1:300 (Variante), B Zweizimmergruppe, C Drei- bis Vierzimmer gruppe, D Eßraum, Kinderspielzimmer / Rez-de-chaussée (variante), B unit à 2 chambres, C unité à 3 ou 4 chambres, D salles communes, salle de jeux pour enfants / Ground floor (variation), B two-room unit, C 3 and 4 room-unit D common rooms, children's play room

