

Zeitschrift: Das Werk : Architektur und Kunst = L'oeuvre : architecture et art
Band: 37 (1950)
Heft: 10: Amerika - Schweiz

Werbung

Nutzungsbedingungen

Die ETH-Bibliothek ist die Anbieterin der digitalisierten Zeitschriften auf E-Periodica. Sie besitzt keine Urheberrechte an den Zeitschriften und ist nicht verantwortlich für deren Inhalte. Die Rechte liegen in der Regel bei den Herausgebern beziehungsweise den externen Rechteinhabern. Das Veröffentlichen von Bildern in Print- und Online-Publikationen sowie auf Social Media-Kanälen oder Webseiten ist nur mit vorheriger Genehmigung der Rechteinhaber erlaubt. [Mehr erfahren](#)

Conditions d'utilisation

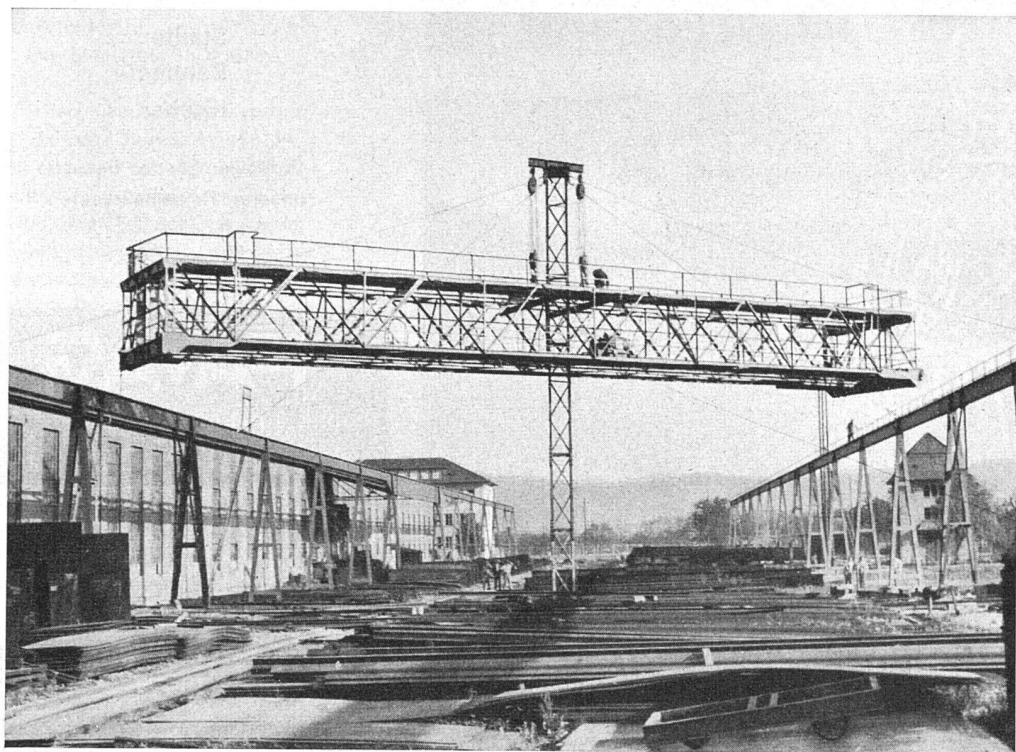
L'ETH Library est le fournisseur des revues numérisées. Elle ne détient aucun droit d'auteur sur les revues et n'est pas responsable de leur contenu. En règle générale, les droits sont détenus par les éditeurs ou les détenteurs de droits externes. La reproduction d'images dans des publications imprimées ou en ligne ainsi que sur des canaux de médias sociaux ou des sites web n'est autorisée qu'avec l'accord préalable des détenteurs des droits. [En savoir plus](#)

Terms of use

The ETH Library is the provider of the digitised journals. It does not own any copyrights to the journals and is not responsible for their content. The rights usually lie with the publishers or the external rights holders. Publishing images in print and online publications, as well as on social media channels or websites, is only permitted with the prior consent of the rights holders. [Find out more](#)

Download PDF: 20.02.2026

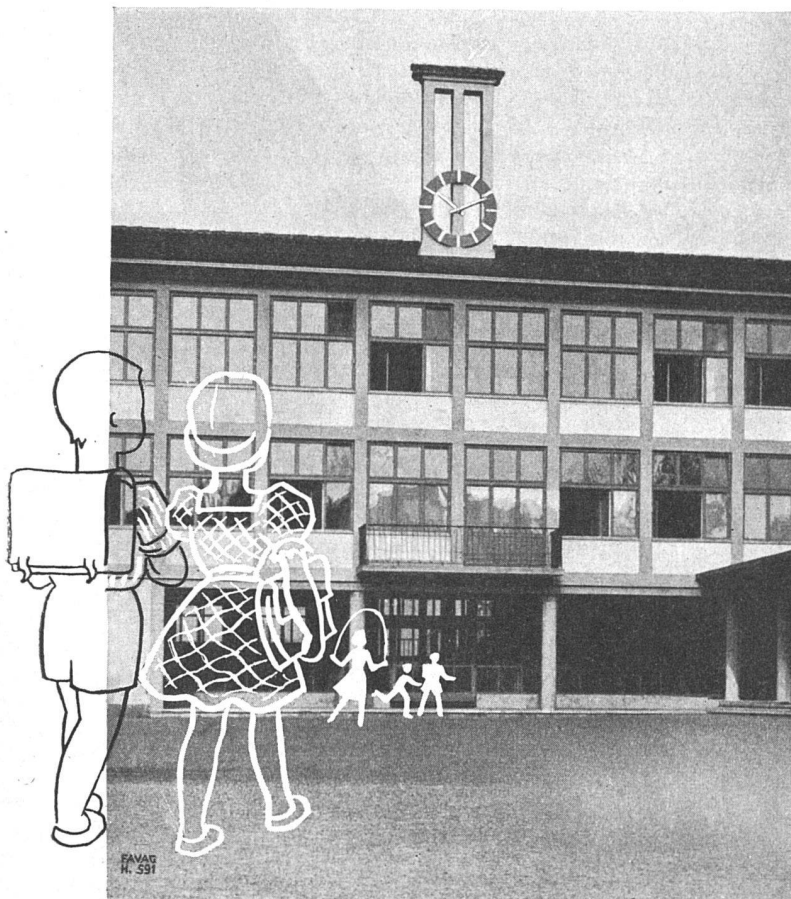
ETH-Bibliothek Zürich, E-Periodica, <https://www.e-periodica.ch>



Die Montage von Stahlkonstruktionen bringt immer wieder neue Probleme, die stets individuell gelöst sein wollen. Hochziehen der Brücke für den Laufkran unseres Eisenlagers. Die Nutzlast des Krans beträgt 6 t, das Gewicht der Konstruktion, d. h. das zu hebende Gewicht 22,5 t, die Spannweite 30 m. Baujahr 1949.

BUSS AG

**BASEL / WERK PRATTELN TEL. (061) 6 04 41
ABTEILUNG STAHLHOCH- UND BRÜCKENBAU**



Elektrische Uhrenanlagen

für Schulen
Fabriken
Spitäler
Verwaltungen
Städte
Bahnhöfe
Kirchen

Verlangen Sie den Besuch
unserer Reiseingenieure!

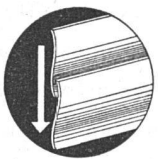
FAVAG

Fabrik elektrischer Apparate AG.
NEUCHÂTEL

Für Schulhäuser werden KIRSCH-Storen bevorzugt



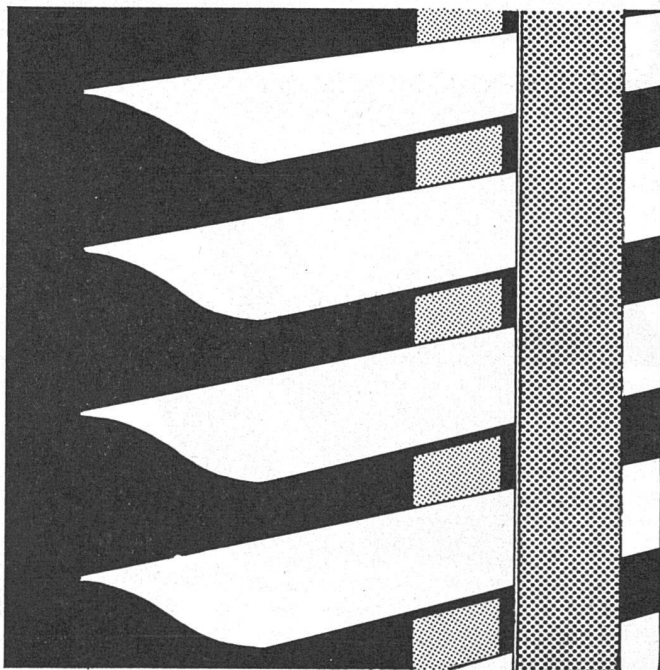
Horizontale Lage der
S-förmigen Lamellen
mit maximaler Durch-
sicht



Bei geschlossenem
Storen überschneiden
sich die S-förmigen
Lamellen



Diese Schrägstellung
der S-förmigen Lamel-
len bricht die Sonnen-
strahlen und ergibt
gleichmäßige, indi-
rekte Beleuchtung



Verlangen Sie Referenzen, Be-
ratung oder Unterlagen bei

ERBA AG. ERLNBACH-ZÜRICH TEL. (051) 98 42 42