

**Zeitschrift:** Das Werk : Architektur und Kunst = L'oeuvre : architecture et art  
**Band:** 37 (1950)  
**Heft:** 8: Werkbund-Ausstellung in Zürich  
  
**Artikel:** Projekt für Turmhäuser : Max Bill SWB, Architekt Zürich  
**Autor:** [s.n.]  
**DOI:** <https://doi.org/10.5169/seals-29057>

### **Nutzungsbedingungen**

Die ETH-Bibliothek ist die Anbieterin der digitalisierten Zeitschriften auf E-Periodica. Sie besitzt keine Urheberrechte an den Zeitschriften und ist nicht verantwortlich für deren Inhalte. Die Rechte liegen in der Regel bei den Herausgebern beziehungsweise den externen Rechteinhabern. Das Veröffentlichen von Bildern in Print- und Online-Publikationen sowie auf Social Media-Kanälen oder Webseiten ist nur mit vorheriger Genehmigung der Rechteinhaber erlaubt. [Mehr erfahren](#)

### **Conditions d'utilisation**

L'ETH Library est le fournisseur des revues numérisées. Elle ne détient aucun droit d'auteur sur les revues et n'est pas responsable de leur contenu. En règle générale, les droits sont détenus par les éditeurs ou les détenteurs de droits externes. La reproduction d'images dans des publications imprimées ou en ligne ainsi que sur des canaux de médias sociaux ou des sites web n'est autorisée qu'avec l'accord préalable des détenteurs des droits. [En savoir plus](#)

### **Terms of use**

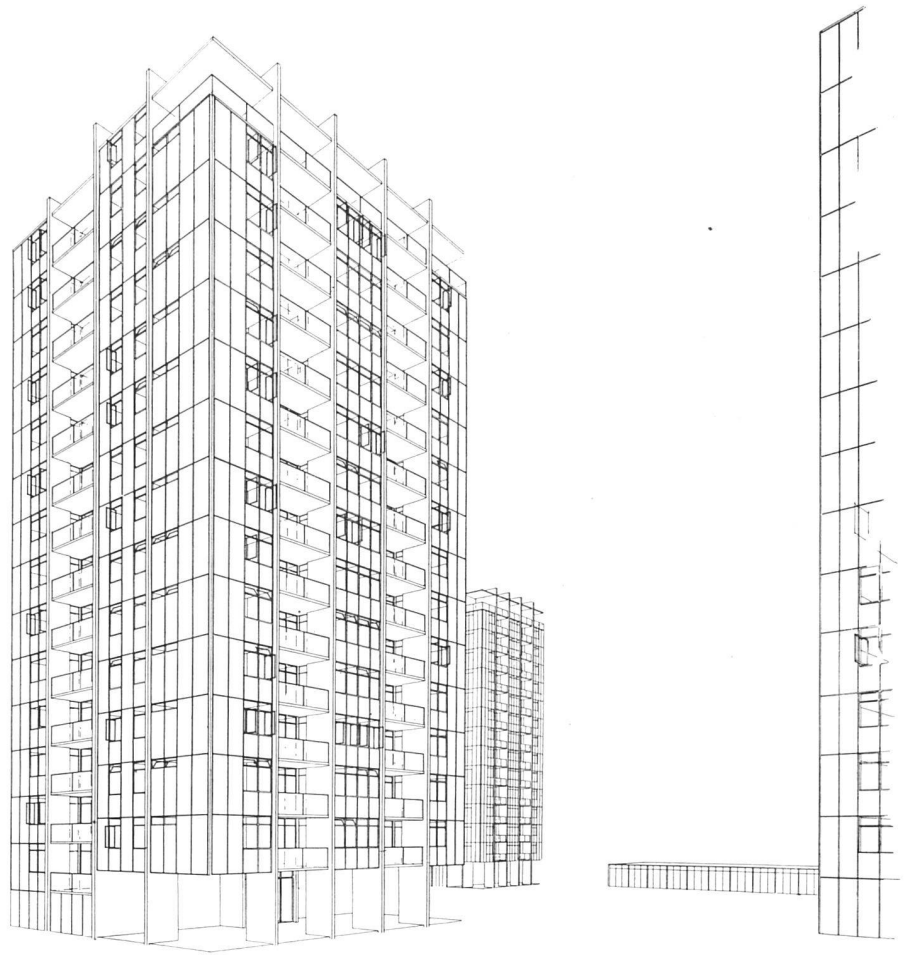
The ETH Library is the provider of the digitised journals. It does not own any copyrights to the journals and is not responsible for their content. The rights usually lie with the publishers or the external rights holders. Publishing images in print and online publications, as well as on social media channels or websites, is only permitted with the prior consent of the rights holders. [Find out more](#)

**Download PDF:** 13.02.2026

**ETH-Bibliothek Zürich, E-Periodica, <https://www.e-periodica.ch>**

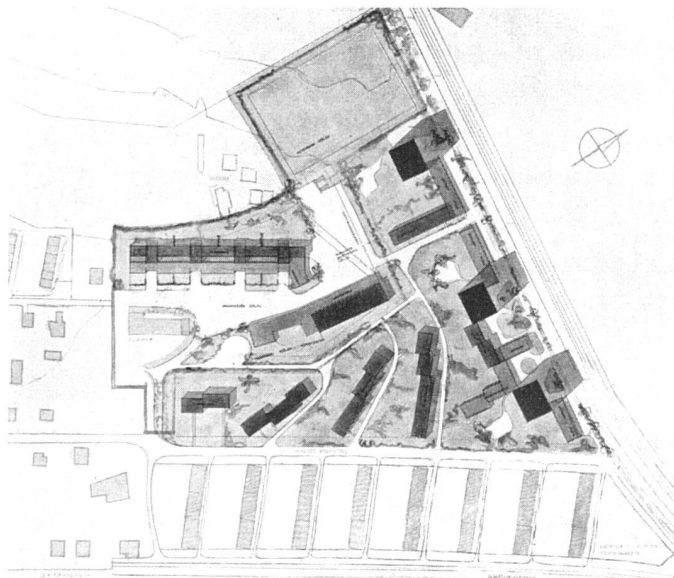
# Projekt für Turmhäuser

Wettbewerbsentwurf für Zürich  
von Max Bill SWB, Architekt, Zürich



Ansicht eines durch drei Turmhäuser gebildeten Raumes. Turmhaus mit versetzten Stockwerken, mit Zwei- und Dreizimmerwohnungen. Eisenbeton in Platten-Skelettkonstruktion, winkelförmig aufgehend. Außenwände aus vier Elementen montiert | Ensemble de trois maisons-tours. Maison-tour avec paliers décalés | View of a group of three high apartment buildings. High apartment building with tiered stories

Situation 1:5000. Turmhäuser mit großen Freiflächen gegen Süden. Gegen West und Nord Turnplatz. Bebauungsvorschrift war: 170 Einwohner per Hektar ohne Schulhaus-Gelände. Mit den Turmhäusern wäre in dieser Kombination eine größere Wohndichte erreichbar; sie würden die Akzente in der Bebauung ergeben | Situation (Projet de concours). Maison-tour avec, à l'ouest et au nord, des terrains de jeu et de gymnastique; au sud, de grandes surfaces libres | Situation (Project). High apartment buildings with large grounds towards the south. Sports and gymnastics grounds to the north and west



Grundriß 1:300. Jede Wohnung enthält einen großen Wohnraum, der durch Schiebetüren auf die Terrasse ins Freie vergrößert wird | Plan. Chaque appartement comprend un grand living room qui peut être agrandie vers la terrasse grâce à des portes coulissantes | Ground plan. Each apartment has a spacious living-room which can be enlarged by sliding doors opening onto a terrace

