

Zeitschrift: Das Werk : Architektur und Kunst = L'oeuvre : architecture et art
Band: 37 (1950)
Heft: 8: Werkbund-Ausstellung in Zürich

Vorwort: Werkbund-Ausstellung in Zürich
Autor: [s.n.]

Nutzungsbedingungen

Die ETH-Bibliothek ist die Anbieterin der digitalisierten Zeitschriften auf E-Periodica. Sie besitzt keine Urheberrechte an den Zeitschriften und ist nicht verantwortlich für deren Inhalte. Die Rechte liegen in der Regel bei den Herausgebern beziehungsweise den externen Rechteinhabern. Das Veröffentlichen von Bildern in Print- und Online-Publikationen sowie auf Social Media-Kanälen oder Webseiten ist nur mit vorheriger Genehmigung der Rechteinhaber erlaubt. [Mehr erfahren](#)

Conditions d'utilisation

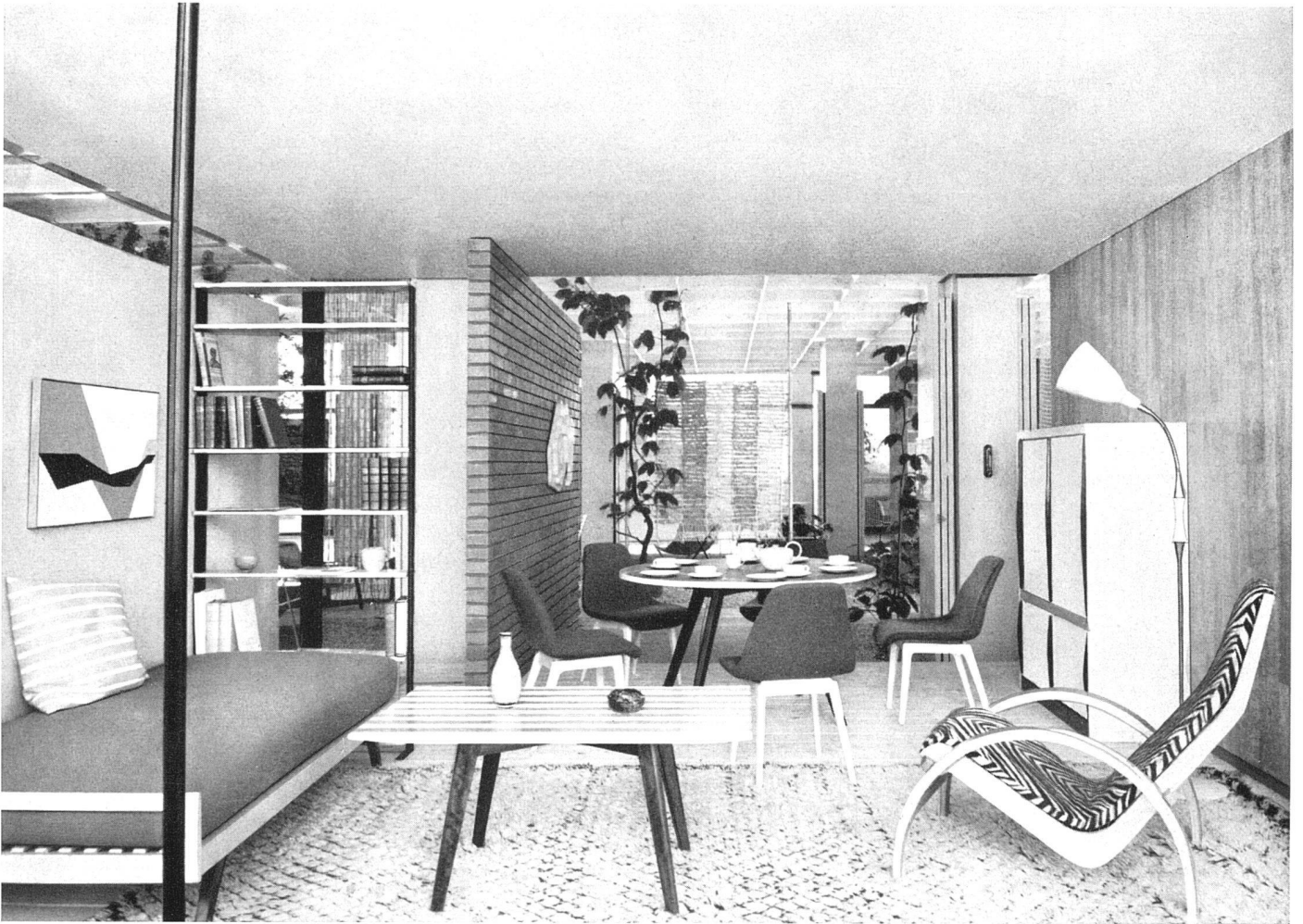
L'ETH Library est le fournisseur des revues numérisées. Elle ne détient aucun droit d'auteur sur les revues et n'est pas responsable de leur contenu. En règle générale, les droits sont détenus par les éditeurs ou les détenteurs de droits externes. La reproduction d'images dans des publications imprimées ou en ligne ainsi que sur des canaux de médias sociaux ou des sites web n'est autorisée qu'avec l'accord préalable des détenteurs des droits. [En savoir plus](#)

Terms of use

The ETH Library is the provider of the digitised journals. It does not own any copyrights to the journals and is not responsible for their content. The rights usually lie with the publishers or the external rights holders. Publishing images in print and online publications, as well as on social media channels or websites, is only permitted with the prior consent of the rights holders. [Find out more](#)

Download PDF: 19.01.2026

ETH-Bibliothek Zürich, E-Periodica, <https://www.e-periodica.ch>



Ausstellung der SWB-Ortsgruppe Zürich 1950 im Kunstgewerbemuseum Zürich. Wohn-Eßraum von Wohnbedarf AG. Zürich | Exposition de la section zurichoise du SWB au Musée des Arts et Métiers de Zurich. Living room | Exhibition Zurich-section SWB 1950 in the Arts and Crafts Museum, Zurich. Living Dining room

Photo: Fachklasse für Photographie, Kunstgewerbeschule Zürich

Werkbund-Ausstellung in Zürich

Es ist lange her, daß der Schweizerische Werkbund als Ganzes oder eine seiner Ortsgruppen mit einer größeren Ausstellung ihrer Arbeiten vor die Öffentlichkeit getreten sind. Der Ausstellung der Ortsgruppe Zürich kommt deshalb besonderes Gewicht zu. Daß das Ausstellungsgut dieser Bedeutung voll entspricht, teilt sich jedem Besucher der lebendigen, undogmatischen, an vielen qualitätvollen Einzelleistungen reichen Ausstellung sofort mit, so daß es sich rechtfertigt, der Ausstellung im Organ des SWB eine Sondernummer zu widmen. Da die in der Architekturgruppe gezeigten Bauten bereits zum größten Teil im «Werk» veröffentlicht wurden, tritt in diesem Heft die

Architektur zurück hinter dem Möbelbau, der an Bedeutung in der Ausstellung dominiert, und dem Kunstgewerbe im weitesten Sinne. Um auch dieses in gebührender Weise zu Wort kommen zu lassen, wurde für einmal auf den Kunstteil verzichtet, so daß sich die Möglichkeit ergab, in anderer Anordnung und größerem Umfang als sonst üblich die Ausstellung zu würdigen. In der Rückschau zeigt sich oft, daß größere Ausstellungen Marksteine für die weitere Entwicklung sind. Zahlreiche Anzeichen sprechen dafür, daß die Zürcher Ausstellung wenigstens für einige Gebiete der Werkbund-Arbeit eine derartige Bedeutung besitzt.

Die Redaktion