

Zeitschrift: Das Werk : Architektur und Kunst = L'oeuvre : architecture et art
Band: 37 (1950)
Heft: 8: Werkbund-Ausstellung in Zürich

Werbung

Nutzungsbedingungen

Die ETH-Bibliothek ist die Anbieterin der digitalisierten Zeitschriften auf E-Periodica. Sie besitzt keine Urheberrechte an den Zeitschriften und ist nicht verantwortlich für deren Inhalte. Die Rechte liegen in der Regel bei den Herausgebern beziehungsweise den externen Rechteinhabern. Das Veröffentlichen von Bildern in Print- und Online-Publikationen sowie auf Social Media-Kanälen oder Webseiten ist nur mit vorheriger Genehmigung der Rechteinhaber erlaubt. [Mehr erfahren](#)

Conditions d'utilisation

L'ETH Library est le fournisseur des revues numérisées. Elle ne détient aucun droit d'auteur sur les revues et n'est pas responsable de leur contenu. En règle générale, les droits sont détenus par les éditeurs ou les détenteurs de droits externes. La reproduction d'images dans des publications imprimées ou en ligne ainsi que sur des canaux de médias sociaux ou des sites web n'est autorisée qu'avec l'accord préalable des détenteurs des droits. [En savoir plus](#)

Terms of use

The ETH Library is the provider of the digitised journals. It does not own any copyrights to the journals and is not responsible for their content. The rights usually lie with the publishers or the external rights holders. Publishing images in print and online publications, as well as on social media channels or websites, is only permitted with the prior consent of the rights holders. [Find out more](#)

Download PDF: 04.04.2026

ETH-Bibliothek Zürich, E-Periodica, <https://www.e-periodica.ch>

WANNER- Ventilationsanlagen

für

Kinos, Theater, Verwaltungsgebäude,
Spitäler, sowie für alle gewerblichen
und industriellen Bauten

Beratung und Ausführung durch:
WANNER & Co. A.-G. Maschinenfabrik HORGEN
Tel. (051) 92 47 41

HYPOTHEKARBANK IN WINTERTHUR

WINTERTHUR

Untertor 32

ZÜRICH

Paradeplatz 5

Gegründet 1865

Aktienkapital Fr. 15 000 000.-

Reserven Fr. 4 500 000.-

Hypotheken

Sparhefte

Baukredite

Einlagehefte

Darlehen

Konto-Korrente

Vermögensverwaltungen

***Aus der Ausstellung des Schweizerischen Werkbundes
im Kunstgewerbemuseum Zürich 1950***



*Sichtmauerwerk mit Normal-Backsteinen
25|12|6 cm, aus dem Tonwerk Döttingen,
der A.G. Hunziker & Cie.*



*Sichtmauerwerk mit gestellten Wabensteinen
25|12|6 cm, aus dem Tonwerk Döttingen, der
A.G. Hunziker & Cie.*

Umwälzende Erfindung:

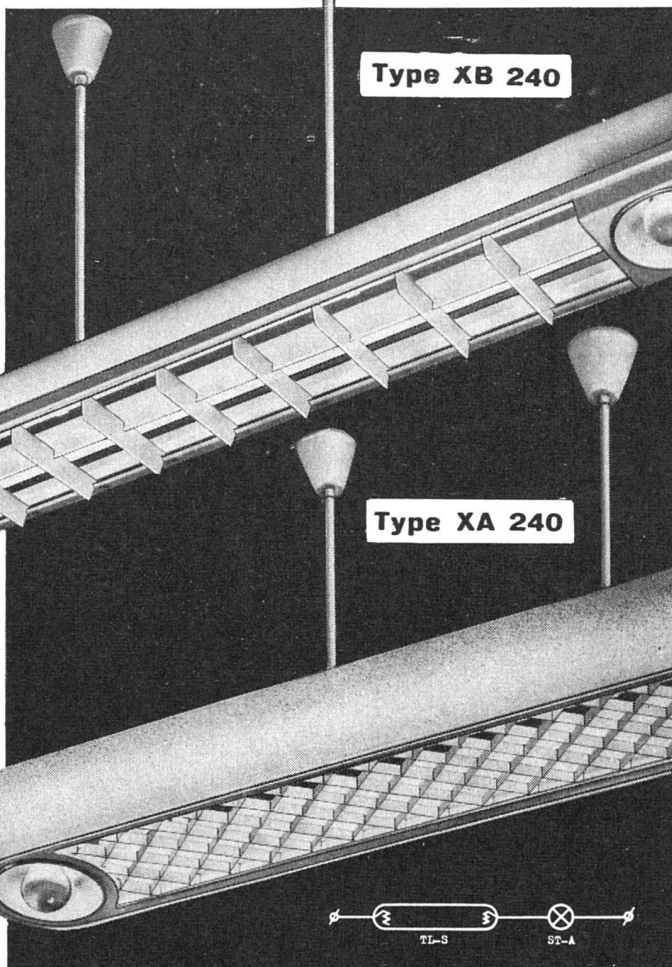


Fluoreszenz-Lampen ohne Starter und ohne Vorschaltgerät

Selbst-startend (bei 220-230 V Wechselstrom)

Bedeutend leichtere und im Preis vorteilhaftere Leuchten

Grössere Anwendungsmöglichkeiten in Verkaufsräumen, Schau fenstern, Ausstellungsräumen, Wohnräumen, Ateliers, Schulen usw.



Hoher Leistungs faktor ($\cos \varphi \cong 0,97$), daher keine Kondensatoren, keine Kompensations- und Verdrosselungsprobleme

TL-S Lampen werden in Fassungen mit Sicherheits-Schaltern verwendet (Berührungsschutz)

Alle Leuchten sind mit Radio-Entstörungskondensatoren ausgerüstet

Geringere Investierungskosten

Die neue Lichtfarbe — «Warmton» — der TL-S Fluoreszenzlampe harmonisiert ausgezeichnet mit dem Licht der verspiegelten Philips Glühlampe ST-A

Konsultieren Sie in allen Beleuchtungsfragen unser lichttechnisches Bureau



Schaltschema

**PHILIPS AG
ZÜRICH**
Abt. Philora
Manessestrasse 192
Tel. (051) 25 86 10

PHILIPS

GUTSCHEIN

für die neue Spezialbroschüre PHILIPS TLS

Name:
Adresse:
Datum:

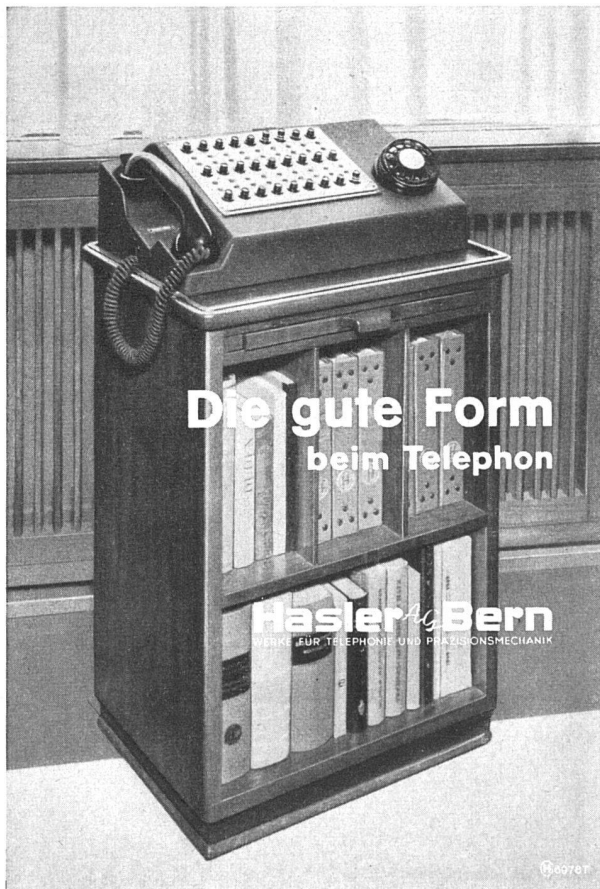
Bitte ausschneiden und an die Philips AG, Zürich, einsenden

AKTIENGESELLSCHAFT
HUNZIKER & CIE
 DÖTTINGEN TEL. (056) 5 13 73 ZÜRICH TEL. (051) 25 26 68

Tonwerk Döttingen

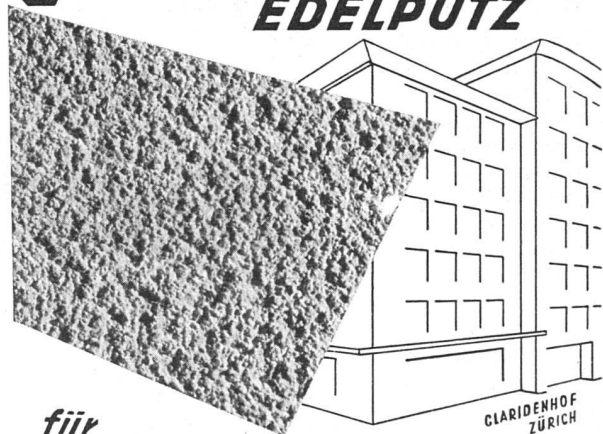
Die **Ausstellung des Schweizerischen Werkbundes**
 im **Kunstgewerbemuseum Zürich** zeigt Ihnen zwei
 verschiedene Ausführungen von Sichtmauerwerk mit
 Spezialsteinen vom Tonwerk Döttingen

Siehe 4-Farben-Kunstdruckbeilage vor Textteil



TERRASIT

EDELPUTZ



für
Aussenfassaden
 und **Innenräume**

PREISWERT & DAUERHAFT

Hans Zimmerli Mineralmahlwerk AG

Zürich 4 Telefon (051) 52 10 16

Isolation der Kellerräume gegen Grundwasser System „Mammut“ ca. 5800 m²

GrW HW

Asphalt-Emulsion AG

Unternehmung für wasserdichte Beläge

Zürich
Löwenstrasse 11
Telefon 5 88 66

Specker & Ciola / Zürich

Neue Telefon-Nr. 25 88 66

Weitere Referenzen für Isolationen gegen Grundwasser:

Warenhaus Ober, Zürich, I.-III. Etappe	3100 m ²
Schweiz. Rückversicherungsgesellschaft, Zürich	1500 m ²
Gewerbeschulhaus, Zürich	6000 m ²
Volkshaus, Zürich	3000 m ²
Seidentrocknungsanstalt, Zürich	1300 m ²
Spar- und Leihkasse, Thun	1500 m ²
„Vita“ Lebensversicherungs-Aktiengesellschaft, Zürich	1300 m ²
„Viktoriahaus“, Zürich	1400 m ²
„Haus zum Schanzeneck“, Zürich	1600 m ²
„Vita“ Basilese, Lugano	2300 m ²
Schweiz. Lebensversicherungs- und Rentenanstalt, Zch.	4500 m ²
„Zürich“ Unfall, Zürich	1000 m ²
Kongreßgebäude, Zürich	2300 m ²
Hallenschwimmbad, Zürich	2200 m ²
Konsum-Verein, Zürich	1500 m ²
Maag-Zahnräder AG., Zürich	1600 m ²
Albiswerk AG., Zürich	1100 m ²
Amtshaus V, Zürich	800 m ²
St. Gallische Kreditanstalt, St. Gallen	800 m ²

Das Ausland liefert billiger...

„Das Ausland liefert billiger, drum will ich es benutzen“, - erklärte jüngst Herr Villiger im Restaurant zum „Schützen“.

„Das Ausland liefert billiger, drum wart ich noch ein wenig“, - so sprach und winkte deutlich ab Herr Pfister dem Herrn König.

„Das Ausland liefert billiger, drum senk' auch du die Preise!“ - Und resultatlos kommt zurück Herr Steffen von der Reise.

Das Ausland liefert billiger - das merkten auch Herr Gysi, Herr Kunz, Frau Maag, ausstreuend so das Samenkorn der Krise.

Dies bleibt nicht ohne Konsequenz; und mancher, dem's famos noch ging vor einem knappen Jahr, wird langsam arbeitslos.

So wird gesagt am Aste, auf dem wir alle hocken; der Schweizer möge „stempeln“, der Importeur frohlocken - - -

Herr Architekt!

Wählen Sie fürs Schweizerhaus die bewährten einheimischen Holzfaserplatten

pavatex

P A V A T E X A. G. C H A M

Telephon (042) 4 74 46

Fabriken in Cham und Fribourg

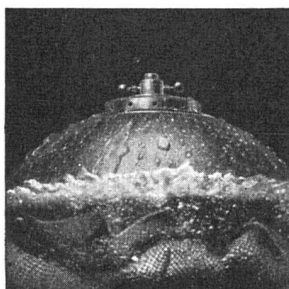
ZEPHIR VACUUM

*wäscht
+ kocht*



Zephir-Vacuum für alle Verhältnisse:

mit Holz- oder Kupferbottich,
mit Wasser- oder Elektromotor,
ohne Aufheizung,
mit elektrischer Bottich-Heizung,
mit Dampfheizung,
vollelektrische Waschmaschine,
kombiniert mit Wasserschiff
und 2 elektrischen Heizungen à 7,5 kW,
vierstufig regulierbar.
Prospekt und Referenzliste verlangen,
Vertreterbesuch nur auf Wunsch.



Über 6000 zufriedene ZEPHIR-VAKUUM-Benutzerinnen in der Schweiz!

Von keiner Waschmaschine so sehr wie von der ZEPHIR-VACUUM darf behauptet werden, dass sie Ihr Waschgut so sorgfältig, ja liebevoll wäscht, als wäre es von Hand. Das Vacuum saugt die Lauge mit unwiderstehlicher Kraft an und bewirkt damit ein intensives Durchfluten der Wäschestücke. Im Bestreben, das Vacuum auszufüllen, erfolgt gleichzeitig ein strudelartiges Nachsaugen von Luft und Lauge aus dem Bereich des Wasserspiegels, das sich rundum im ganzen Füllraum nach unten auswirkt und alle Wäschestücke erfasst, auflockert und dreht. — Durch diese Saugwirkung in der heissen Seifenlauge werden die Schmutzpartikel auf die schonendste Art gelöst und aus den Geweben geschwemmt, um sich mit der Lauge zu binden.

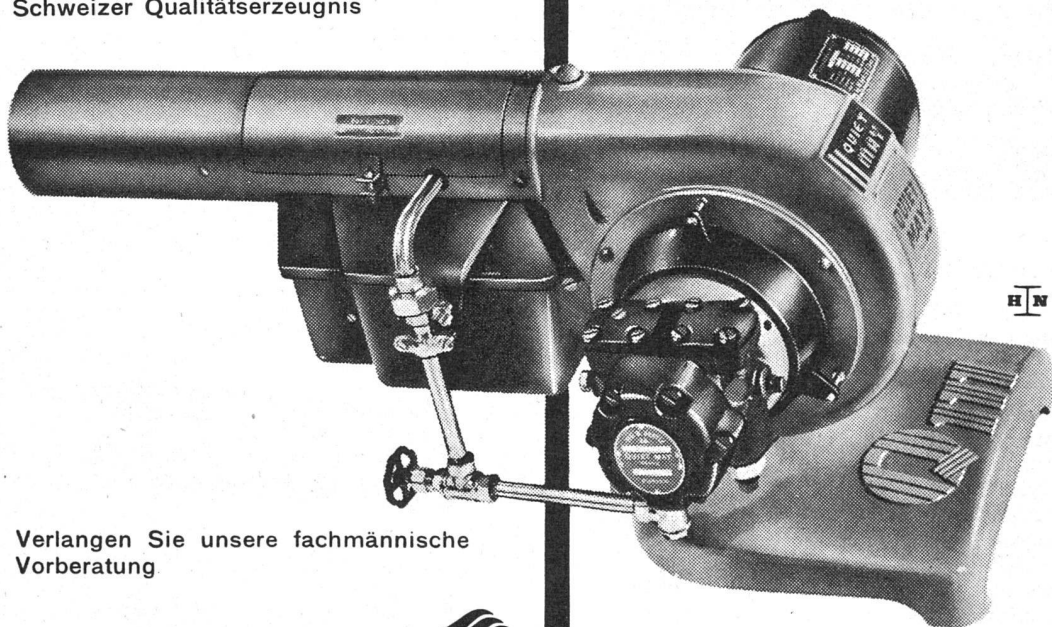
WASCHAPPARATE-FABRIK
ZÜRICH 23 · SIKHLQUI 75 · TEL. (051) 23 27 86

SANITÄR Keuhn

QUIET MAY

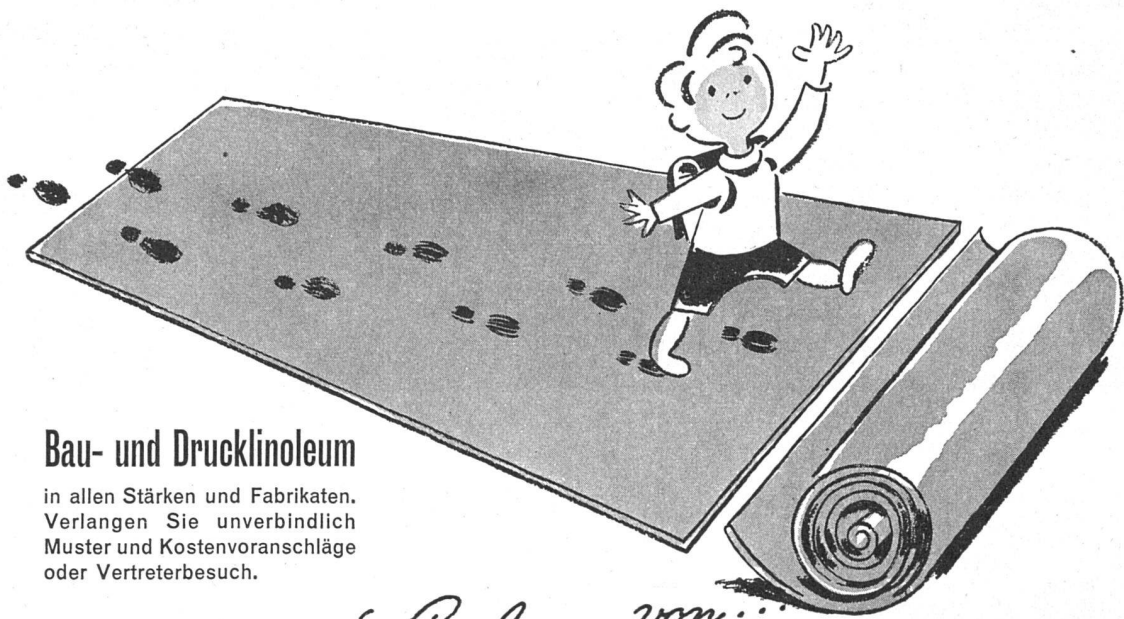
Schweizer Qualitätserzeugnis

Ueber 6000 Anlagen in der Schweiz
zeugen für seine
Qualität, Wirtschaftlichkeit, Sicherheit.



Verlangen Sie unsere fachmännische
Vorberatung

Ing. W. OERTLI A.G. 
Autom. Feuerungen
Zürich Beustweg 12 Tel. 34 10 11/12/13



Bau- und Drucklinoleum

in allen Stärken und Fabrikaten.
Verlangen Sie unverbindlich
Muster und Kostenvoranschläge
oder Vertreterbesuch.

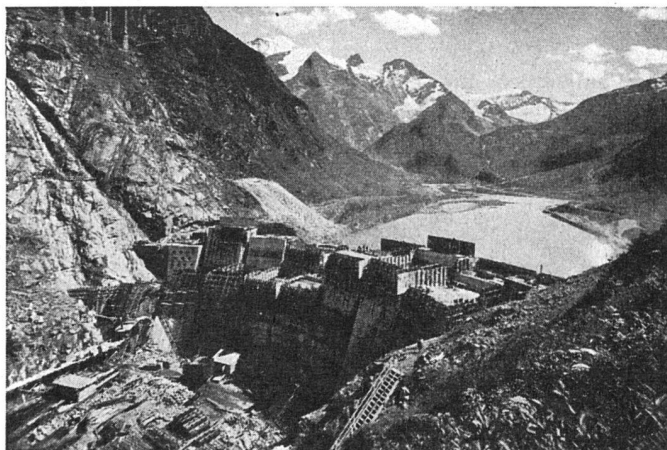
... das gute Linoleum von...

Meyer-Müller CO.A.G.

Zürich, beim Central
Gleiches Haus in Bern

PLASTIMENT

für hochwertigen Konstruktionsbeton



Die Limbergsperre bei Kaprun-
Salzburg (Gewölbemauer) wird
mit PLASTIMENT-Zusatz erstellt
(bis Herbst 1949 200 000 m³)

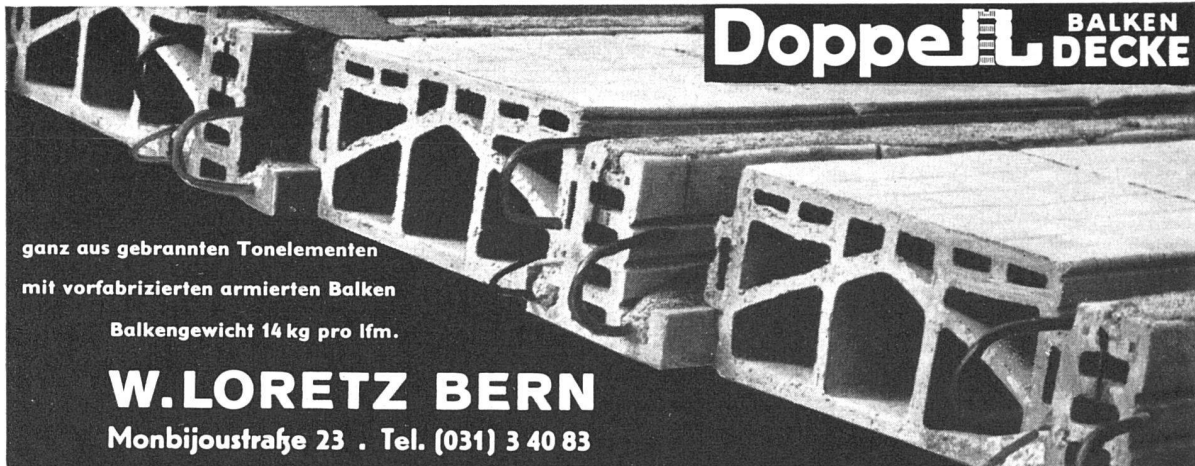


Technische Beratung, Referenzen und Literatur durch

KASPAR WINKLER & CO. Zürich 48

Fabrik für chemische Baustoffe

Telephon (051) 52 53 43



Doppel-Decke BALKEN
 ganz aus gebrannten Tonelementen
 mit vorfabrizierten armierten Balken
 Balkengewicht 14 kg pro lfm.

W. LORETZ BERN
 Monbijoustraße 23 . Tel. (031) 3 40 83

Zentralheizungsfabrik

Berchtold & Co.

Gegründet 1871

Thalwil Telephon 051/92 05 01

HAUSWASSER-ANLAGEN (vollautomatisch)

Einige Preise für komplette Einrichtungen:

Leistung:	Druckkessel-Inhalt:	Druck:	Preis:	
1000 Lt./Stde.	100 Liter	4 Atm.	Fr. 790.—	Referenzen in der ganzen Schweiz
1250 Lt./Stde.	200 Liter	4 Atm.	Fr. 920.—	
2500 Lt./Stde.	400 Liter	4 Atm.	Fr. 1160.—	
2500 Lt./Stde.	750 Liter	4 Atm.	Fr. 1400.—	
5000 Lt./Stde.	1000 Liter	5 Atm.	Fr. 1720.—	
10000 Lt./Stde. usw.	1000 Liter	5 Atm. usw.	Fr. 2760.—	

**Pumpen für jede Flüssigkeit, in allen Größen. Umwälzpumpen für Heizungsanlagen.
 Zentrifugal-, Kolben-, Membran- und Zahnradschöpfen**

EDMUND GYSI Pumpen aller Art BERN 1 Telephon (031) 5 04 84

Dachpappen

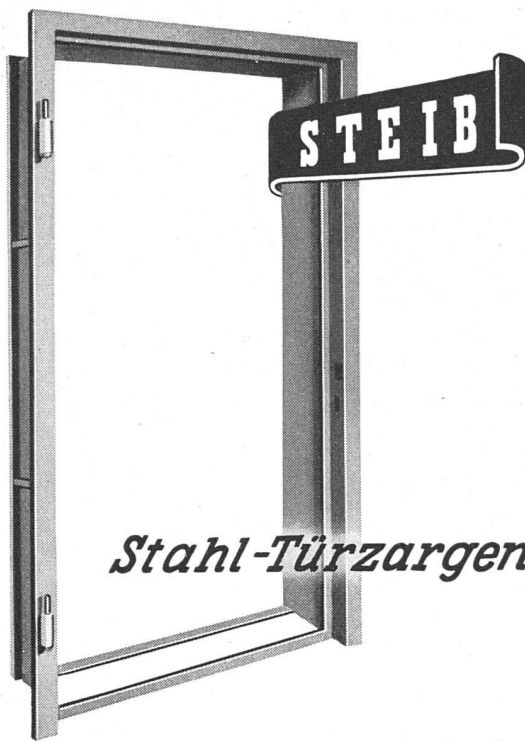
Flachbedachungen u. Abdichtungen

Bausoliermaterial

H. SÜSSMANN SÖHNE



Dachpappenfabrik
ZÜRICH-AFFOLTERN



STEIB

Stahl-Türzargen

für Holz- oder Stahltüren mit oder ohne Gummidichtung kurzfristig lieferbar durch

J. & A. Steib **Basel 15**

GLANZ Eternit
Platten

*Der schöne
Wandbelag*

Leicht zu verlegen,
hygienisch und sauber,
hitzebeständig, wasserfest,
vorteilhaft.

GLANZ-ETERNIT AG. NIEDERURNEN TEL. (058) 4 16 71

Der Traum jeder Hausfrau ...



Le Rêve

... eine moderne Spültischkombination

2 Spülbecken,
1 eingebauter Elektro- oder Gasherd LE RÊVE
mit Temperaturregulator. Schrankunterbau aus email-
liertem Stahlblech oder aus Holz, auf Fußsockel.

Weitere Auskünfte erteilt Ihnen gerne


LE RÊVE AG., GENÈVE-ACACIAS
HERDFABRIK



Flexaluminium-
JALOUSIEN

Tageslicht
ohne Blendung
Sonnenlicht
ohne Hitze

Prospekte u. Beratung durch den Fabrikanten
KARL WILHELM ZÜRICH 1
Nüscherstrasse 45 Tel. (051) 24 70 77



Betonbeläge

in verschiedenen Farben
für Keller, Höfe, Garagen etc.

„NOVAFALT“-ASFALTBELÄGE
in farbiger Ausführung



WALO BERTSCHINGER A-G
Bauunternehmung Zürich