

Zeitschrift: Das Werk : Architektur und Kunst = L'oeuvre : architecture et art
Band: 37 (1950)
Heft: 7

Werbung

Nutzungsbedingungen

Die ETH-Bibliothek ist die Anbieterin der digitalisierten Zeitschriften auf E-Periodica. Sie besitzt keine Urheberrechte an den Zeitschriften und ist nicht verantwortlich für deren Inhalte. Die Rechte liegen in der Regel bei den Herausgebern beziehungsweise den externen Rechteinhabern. Das Veröffentlichen von Bildern in Print- und Online-Publikationen sowie auf Social Media-Kanälen oder Webseiten ist nur mit vorheriger Genehmigung der Rechteinhaber erlaubt. [Mehr erfahren](#)

Conditions d'utilisation

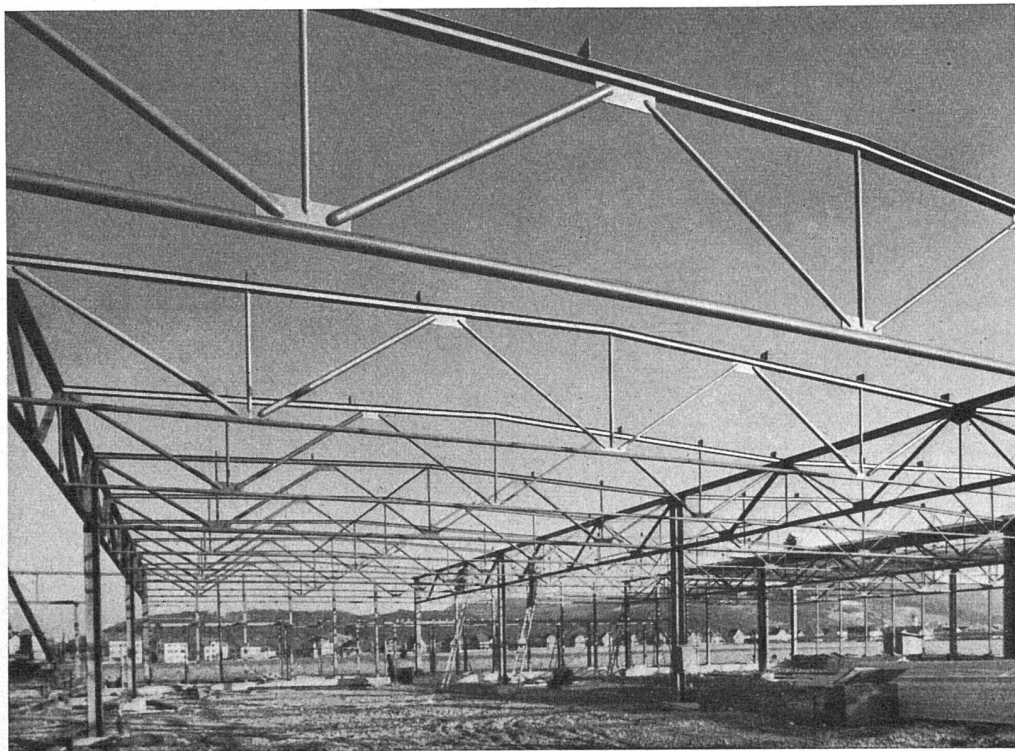
L'ETH Library est le fournisseur des revues numérisées. Elle ne détient aucun droit d'auteur sur les revues et n'est pas responsable de leur contenu. En règle générale, les droits sont détenus par les éditeurs ou les détenteurs de droits externes. La reproduction d'images dans des publications imprimées ou en ligne ainsi que sur des canaux de médias sociaux ou des sites web n'est autorisée qu'avec l'accord préalable des détenteurs des droits. [En savoir plus](#)

Terms of use

The ETH Library is the provider of the digitised journals. It does not own any copyrights to the journals and is not responsible for their content. The rights usually lie with the publishers or the external rights holders. Publishing images in print and online publications, as well as on social media channels or websites, is only permitted with the prior consent of the rights holders. [Find out more](#)

Download PDF: 07.01.2026

ETH-Bibliothek Zürich, E-Periodica, <https://www.e-periodica.ch>



GESCHWEISSTER INDUSTRIE-
BAU, TEILWEISE IN NEUARTI-
GER ROHRKONSTRUKTION FÜR
EINDECKUNG MIT HOLZSPARREN,
SCHALUNG UND KIESKLEBEDACH.
FELDERTEILUNG: 12,00 × 14,00 m
GRUNDFLÄCHE: 56,00 × 48,00 m
AUSFÜHRUNG 1949

BUSS AG

BASEL / WERK PRATTELN TEL. (061) 604 41
ABTEILUNG STAHLHOCH- UND BRÜCKENBAU

...und die Waschküche?

Ob Sie eine Herrschafts-Villa, ein Ferienhaus oder aber einen modernen Wohnblock bauen: die Gestaltung der Waschküchen vereinfacht sich bedeutend, wenn Sie «WHIRLPOOL»-Waschapparate installieren. Mit «Whirlpool»-Apparaten sparen Sie wertvollen Platz an Wasch- und Trockenraum und lösen das Problem des Benützungsturnus auf die idealste Weise.

«WHIRLPOOL»-Apparate genießen auf dem amerikanischen Kontinent einen so glänzenden

Ruf, daß die Fabrik in zwei Schichten täglich arbeiten muß, obwohl sie pro Minute 4 Apparate fertigstellt. Täglich werden 4000 «Whirlpools» verschickt, und immer verlangen noch mehr Hausfrauen und noch mehr Bauherren diese erstklassigen Waschapparate. Für alle Verhältnisse finden Sie einen «WHIRLPOOL» «nach Maß» – Verlangen Sie Unterlagen durch die

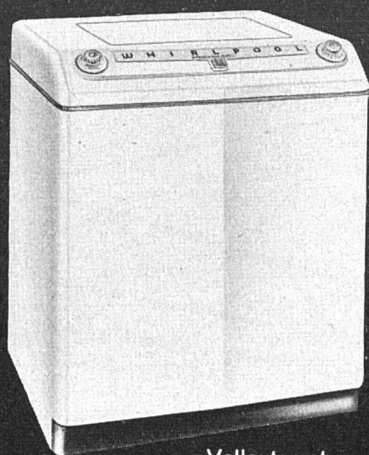
Generalvertretung:

SABAG

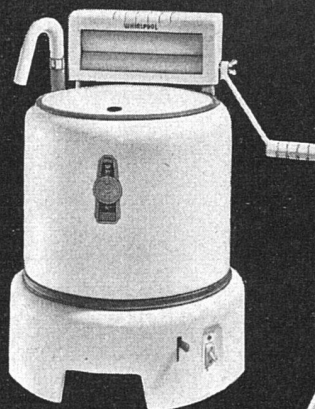
Sanitäre Apparate A.G.

Biel Telephone (032) 224 21

Luzern Telephone (041) 228 24



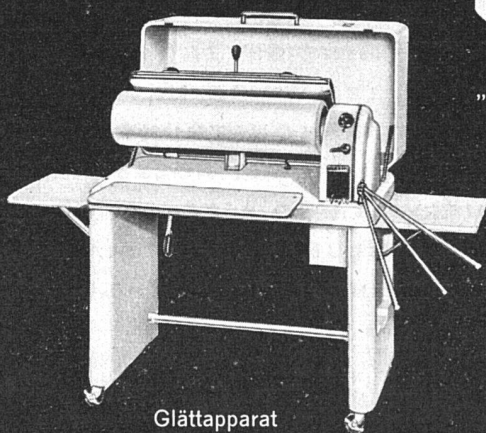
Vollautomat



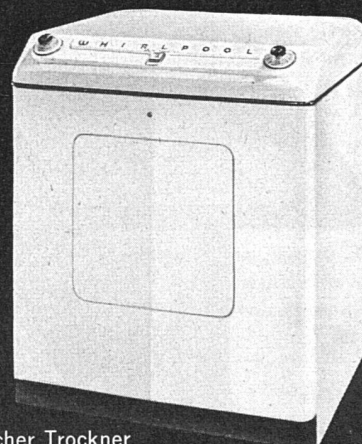
„WHIRLPOOL“-Baby



Modell Standard
25, 35 und De Luxe



Glättapparat



Automatischer Trockner

WHIRLPOOL - Waschapparate

sprich: WÖRLPUUL