

Zeitschrift: Das Werk : Architektur und Kunst = L'oeuvre : architecture et art
Band: 37 (1950)
Heft: 5

Werbung

Nutzungsbedingungen

Die ETH-Bibliothek ist die Anbieterin der digitalisierten Zeitschriften auf E-Periodica. Sie besitzt keine Urheberrechte an den Zeitschriften und ist nicht verantwortlich für deren Inhalte. Die Rechte liegen in der Regel bei den Herausgebern beziehungsweise den externen Rechteinhabern. Das Veröffentlichen von Bildern in Print- und Online-Publikationen sowie auf Social Media-Kanälen oder Webseiten ist nur mit vorheriger Genehmigung der Rechteinhaber erlaubt. [Mehr erfahren](#)

Conditions d'utilisation

L'ETH Library est le fournisseur des revues numérisées. Elle ne détient aucun droit d'auteur sur les revues et n'est pas responsable de leur contenu. En règle générale, les droits sont détenus par les éditeurs ou les détenteurs de droits externes. La reproduction d'images dans des publications imprimées ou en ligne ainsi que sur des canaux de médias sociaux ou des sites web n'est autorisée qu'avec l'accord préalable des détenteurs des droits. [En savoir plus](#)

Terms of use

The ETH Library is the provider of the digitised journals. It does not own any copyrights to the journals and is not responsible for their content. The rights usually lie with the publishers or the external rights holders. Publishing images in print and online publications, as well as on social media channels or websites, is only permitted with the prior consent of the rights holders. [Find out more](#)

Download PDF: 13.01.2026

ETH-Bibliothek Zürich, E-Periodica, <https://www.e-periodica.ch>

Ausstellungen

Basel	Kunsthalle Galerie Bettie Thommen Galerie d'Art Moderne	André Masson – Alberto Giacometti Terechkowitch Theo Eble	6. Mai – 11. Juni 7. Mai – 7. Juni 15. April – 10. Mai
Bern	Kunsthalle Gewerbemuseum	Les Fauves Wettbewerbsarbeiten für den Bahnhof Bern	29. April – 29. Mai 15. Mai – 11. Juni
Fribourg	Université	Studentische Kunst	22 avril – 10 mai
Lausanne	Galerie du Capitole «La Vieille Fontaine»	Frans Boers – Willy Boers Georges Dessoûslavy Adolf Dietrich	22 avril – 11 mai 20 avril – 11 mai 13 mai – 6 juin
Lenzburg	«Burghalde»	Lenzburger Fayencen des 18. Jahrhunderts	14. Mai – 25. Juni
Lugano	Villa Ciani	Internationale Schwarz-Weiß-Ausstellung	6. April – 31. Mai
Neuchâtel	Galerie Léopold Robert	Louis de Meuron	29 avril – 2 juillet
Sion	Musée de la Majorie	Pierre-Barthélemy Pitteloud	6 mai – 5 juin
Winterthur	Kunstmuseum Gewerbemuseum	Kunstaussstellung Zürich-Land Jubiläumsausstellung des Historisch-antiquari- schen Vereins Winterthur	14. Mai – 25. Juni 14. Mai – 25. Juni
Zürich	Kunsthaus Kunstgewerbemuseum Buch- und Kunsthandlung Bodmer Atelier Chichio Haller Galerie Kirchgasse Galerie Neupert Galerie 16 Orell Füßli Kunstsalon Wolfsberg	Gesamtausstellung der GSMBA Europäische Kunst des 12. bis 20. Jahrhunderts Italienische Druckkunst im Zeitalter Bodonis Pietro Chiesa Edoardo Bargheer – Curt Crämer – Walter Ha- senfratz – Carli Sohn-Rethel – Max Pfeiffer – Watenpuhl Ernst Faesi Guy Depière Schweizer Kunst der ersten Hälfte des 20. Jahr- hunderts Camillo Bryen Robert Zünd, Zeichnungen Heinrich Müller – Pierre Caillard	25. März – 14. Mai Mai – Juli 22. April – 14. Mai 29. April – 3. Juni 27. April – 18. Mai 12. Mai – 26. Mai 30. Mai – 13. Juni 28. März – 1. Mai 29. April – 17. Mai 22. April – 27. Mai 4. Mai – 27. Mai
Zürich	Schweizer Baumuster-Centrale SBC, Talstraße 9, Börsenblock	Ständige Baumaterial- u. Baumuster-Ausstellung	ständig, Eintritt frei 8.30 – 12.30 und 13.30 – 18.30 Samstag bis 17.00



F. BENDER/ZÜRICH

OBERDORFSTRASSE 9 UND 10 / TELEPHON 327192

Feine Beschläge

BESICHTIGEN SIE MEINE AUSSTELLUNG IN DER BAUMUSTER-CENTRALE ZÜRICH



GARTENMÖBEL

als Terrassenbestuhlung wirken
vornehm und einladend.
Ein Versuch lohnt sich!

(Verkauf nur an Wiederverkäufer)

Basler Eisenmöbelfabrik AG

Sissach / vorm. Th. Breunlin & Co.

Telefon **ES** 7 44 61

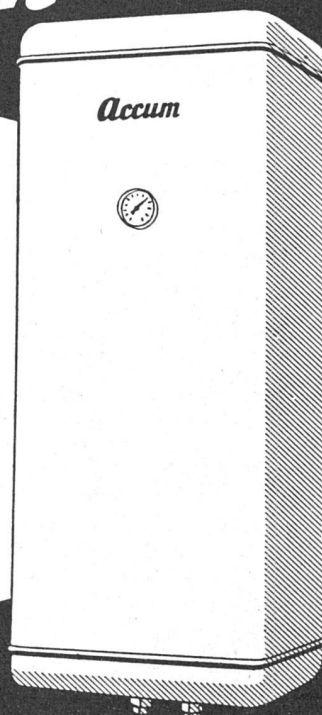


Accum

Jetzt auch für

**Flachspeicher
neue Modelle
platzsparend**

Der schöne Heiss-
wasser - Speicher
für das gediegene
Privatheim



ACCUM AG. GOSSAU / KT. ZÜRICH
FABRIK FÜR ELEKTROWÄRME-APPARATE

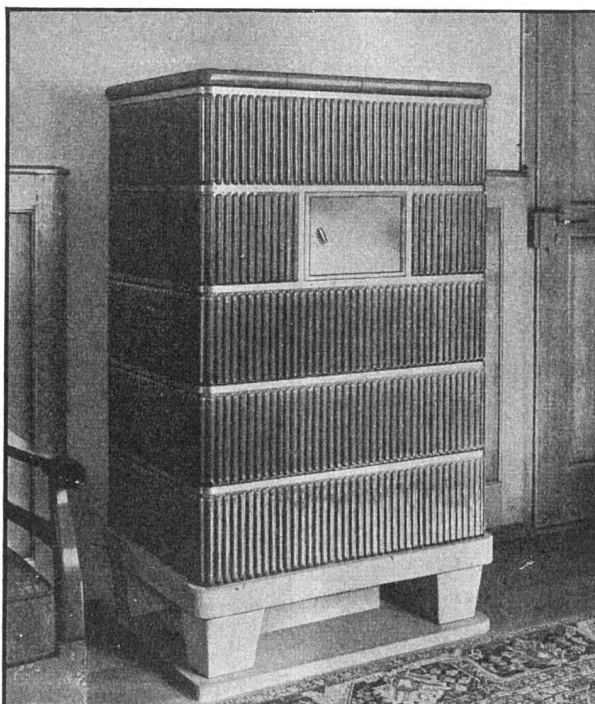


Die ersten mottensicheren Polstermöbel



KYBURZ SITZMÖBELFABRIK AG.

ZÜRICH LESSINGSTRASSE 5 TELEFON (051) 23 55 21



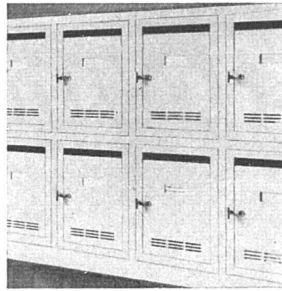
WEGA-Norm-Kachelofen für Siedlungsbauten
Entwurf aus unserem Technischen Büro,
Fehrenstr. 8, Zürich 32, Tel. (051) 24 72 96

GANZ & CIE EMBRACH A.G.

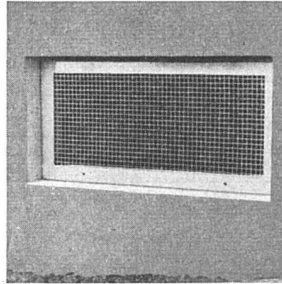
norm

gesetzlich geschützt

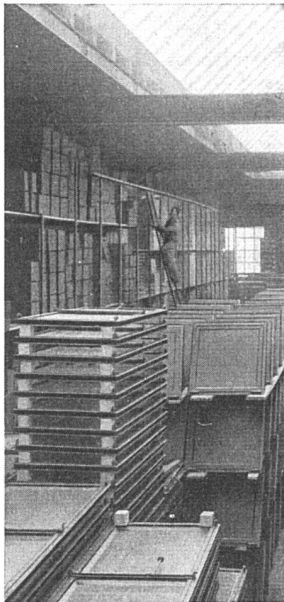
Bauteile



norm Brief- und Milchkasten



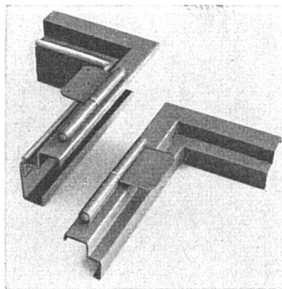
norm Kellerfenster



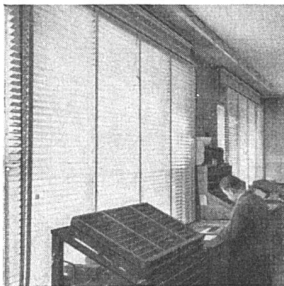
norm Bauteile am Lager

Ab Lager lieferbar

Brief- und Milchkasten
Kellerfenster und -Türen
Kohleneinwürfe
Ventilationseinsätze
Stab- und Gitterroste
Schuhkratzen
Teppichrahmen
Waschhängeanlagen
Teppichklopftische
Kleiderschränke



norm Türzargen



Sunway-norm Lamellenstoren

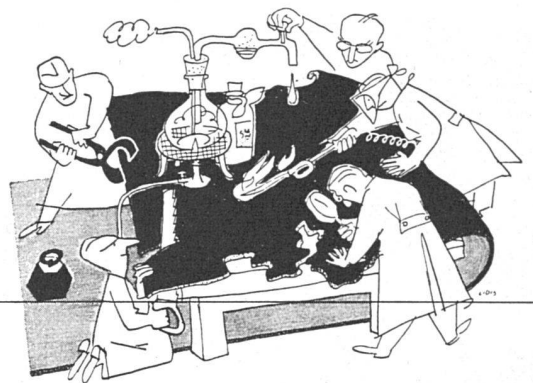
Liefertermin auf Anfrage

Garagetore
Klapptreppen
Zählerschrank-Türen
Sunway-norm Lamellenstoren
Tür- und Fensterzargen
Fensterbänke
Rolladenkasten

Emil Maurer

Metallbau AG

Metallbau AG. Zürich
Anemonenstr. 40
Tel. 051 / 27 06 75



ernst nehmen..

Wie soll Linoleum beschaffen sein, um schweizerischen Bedürfnissen zu entsprechen?

Die schweizerische Linoleumfabrik GIUBIASCO weiß es; denn seit Jahrzehnten erprobt sie ihre Erzeugnisse in seriöser Laboratoriumsarbeit. Darum vermag Schweizerlinoleum allen Ansprüchen auf Haltbarkeit, Hygiene, Komfort und Aesthetik restlos zu genügen. Eine seiner besonderen Eigenschaften ist seine Elastizität. Auf elastischem Linoleum geht es sich leichter und müheloser und seine Haltbarkeit ist größer.

Die neue Ombré-Serie, aber auch alle andern GIUBIASCO-Muster entsprechen den in sie gesetzten Erwartungen in jeder Beziehung. Verlangen Sie unverbindlich Offerte und Muster durch Ihren Linoleumvertrauensmann.

pro Linoleum

KOSTENLOSE AUSKUNFT DURCH JEDES FACHGESCHÄFT