

Zeitschrift: Das Werk : Architektur und Kunst = L'oeuvre : architecture et art
Band: 37 (1950)
Heft: 5

Artikel: Wohnhaus Dr. L. auf dem Bruderholz in Basel : 1941, Hermann Baur, Architekt BSA, Basel
Autor: [s.n.]
DOI: <https://doi.org/10.5169/seals-29029>

Nutzungsbedingungen

Die ETH-Bibliothek ist die Anbieterin der digitalisierten Zeitschriften auf E-Periodica. Sie besitzt keine Urheberrechte an den Zeitschriften und ist nicht verantwortlich für deren Inhalte. Die Rechte liegen in der Regel bei den Herausgebern beziehungsweise den externen Rechteinhabern. Das Veröffentlichen von Bildern in Print- und Online-Publikationen sowie auf Social Media-Kanälen oder Webseiten ist nur mit vorheriger Genehmigung der Rechteinhaber erlaubt. [Mehr erfahren](#)

Conditions d'utilisation

L'ETH Library est le fournisseur des revues numérisées. Elle ne détient aucun droit d'auteur sur les revues et n'est pas responsable de leur contenu. En règle générale, les droits sont détenus par les éditeurs ou les détenteurs de droits externes. La reproduction d'images dans des publications imprimées ou en ligne ainsi que sur des canaux de médias sociaux ou des sites web n'est autorisée qu'avec l'accord préalable des détenteurs des droits. [En savoir plus](#)

Terms of use

The ETH Library is the provider of the digitised journals. It does not own any copyrights to the journals and is not responsible for their content. The rights usually lie with the publishers or the external rights holders. Publishing images in print and online publications, as well as on social media channels or websites, is only permitted with the prior consent of the rights holders. [Find out more](#)

Download PDF: 02.04.2026

ETH-Bibliothek Zürich, E-Periodica, <https://www.e-periodica.ch>



Ansicht aus Süden | Façade sud | South elevation

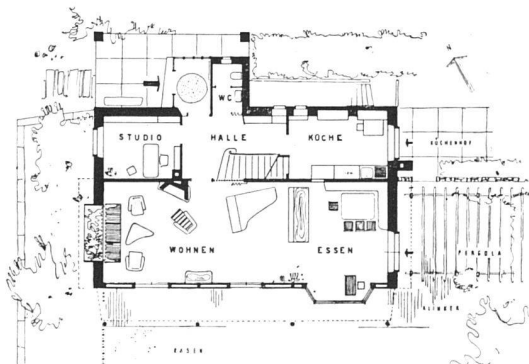
Wohnhaus Dr. L. auf dem Bruderholz in Basel

1911, Hermann Baur, Architekt BSA, Basel

Der sehr aufgeschlossene, aus der Innerschweiz kommende Bauherr gab dem Wunsch nach Verwendung von Holz Ausdruck, wobei alle Anlehnung an regionale Stilformen vermieden werden sollte. Aus den räumlichen Bedürfnissen ergab sich eine Teilung des Hauses in der Längsrichtung; der nördliche Teil, mit Küche, Treppenhaus usw., wurde ganz massiv erstellt; der südliche Wohnteil ist im oberen Teil aus Holz, teilweise überhängend konstruiert. Der Bau-

herr entschloß sich, Wohn- und Eßraum zusammenzuziehen, wodurch sich ein Raum von respektablem Länge ergab, der auch von der tiefliegenden Westsonne noch profitieren kann. Der durchlaufende Balkon ergab sich aus der Südlage. Der Sitzplatz, gegen die Tiefe des Gartens gerichtet, mündet in eine Laube, deren Nordwand gleichzeitig gegen Einblick aus der Nachbarparzelle schützt. Der Ausbau erfolgte in üblicher Weise.

Erdgeschoß 1:300 | Rez-de-chaussée | Ground floor

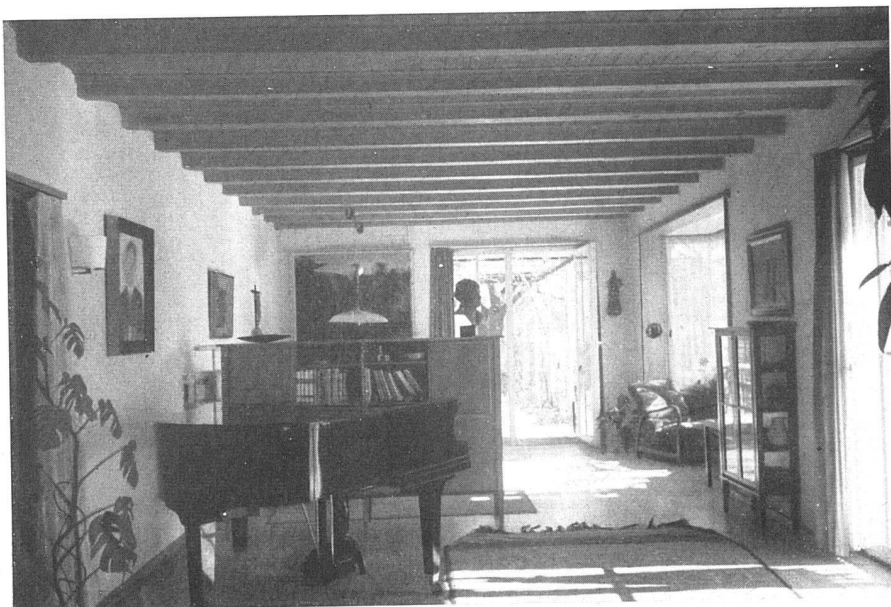


Obergeschoß | Etage | Upper floor





Blick vom Treppenhaus in das Wohnzimmer | Le living room vu du hall des escaliers | View from staircase in the living room



Wohnraum | Living room