

**Zeitschrift:** Das Werk : Architektur und Kunst = L'oeuvre : architecture et art  
**Band:** 37 (1950)  
**Heft:** 5

## **Werbung**

### **Nutzungsbedingungen**

Die ETH-Bibliothek ist die Anbieterin der digitalisierten Zeitschriften auf E-Periodica. Sie besitzt keine Urheberrechte an den Zeitschriften und ist nicht verantwortlich für deren Inhalte. Die Rechte liegen in der Regel bei den Herausgebern beziehungsweise den externen Rechteinhabern. Das Veröffentlichen von Bildern in Print- und Online-Publikationen sowie auf Social Media-Kanälen oder Webseiten ist nur mit vorheriger Genehmigung der Rechteinhaber erlaubt. [Mehr erfahren](#)

### **Conditions d'utilisation**

L'ETH Library est le fournisseur des revues numérisées. Elle ne détient aucun droit d'auteur sur les revues et n'est pas responsable de leur contenu. En règle générale, les droits sont détenus par les éditeurs ou les détenteurs de droits externes. La reproduction d'images dans des publications imprimées ou en ligne ainsi que sur des canaux de médias sociaux ou des sites web n'est autorisée qu'avec l'accord préalable des détenteurs des droits. [En savoir plus](#)

### **Terms of use**

The ETH Library is the provider of the digitised journals. It does not own any copyrights to the journals and is not responsible for their content. The rights usually lie with the publishers or the external rights holders. Publishing images in print and online publications, as well as on social media channels or websites, is only permitted with the prior consent of the rights holders. [Find out more](#)

**Download PDF:** 13.01.2026

**ETH-Bibliothek Zürich, E-Periodica, <https://www.e-periodica.ch>**

# FLINTKOTE



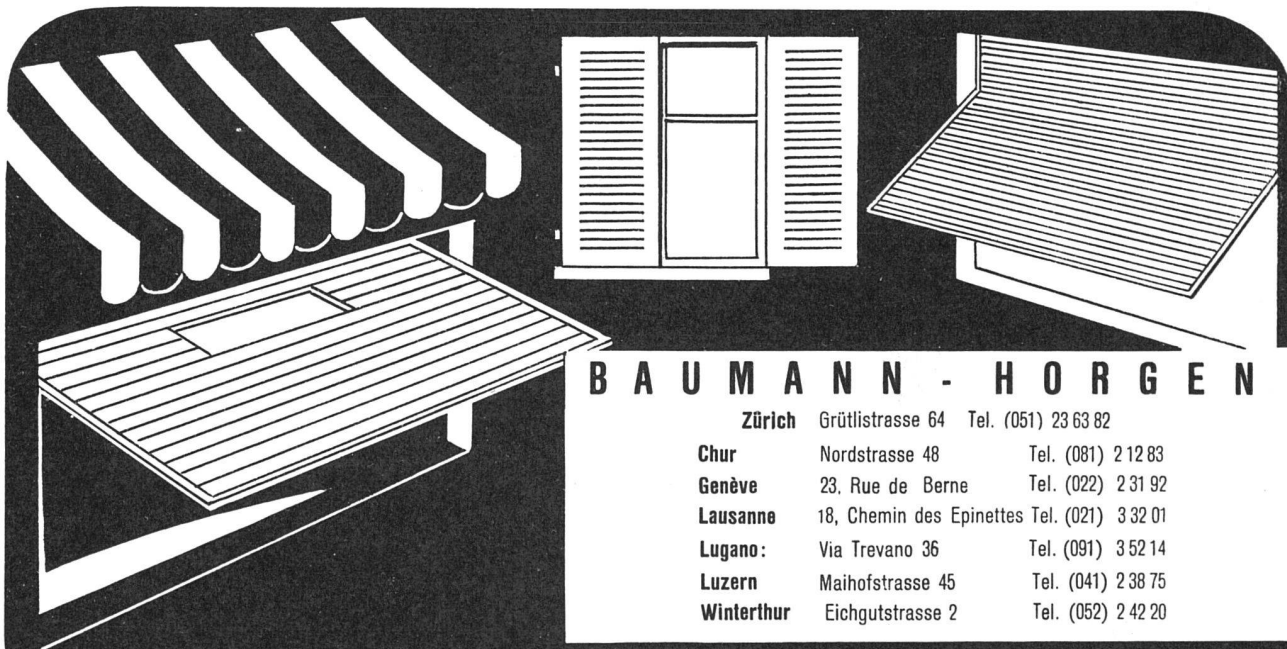
unverwüstlicher

## BODENBELAG

für Lager-, Speditions- und  
Fabrikräume

riß- und staubfrei, gleitsicher

**WANNER & CO. A-G., HORGEN**



### BAUMANN - HORGEN

<b>Zürich</b>	Grütlistrasse 64	Tel. (051) 23 63 82
<b>Chur</b>	Nordstrasse 48	Tel. (081) 2 12 83
<b>Genève</b>	23, Rue de Berne	Tel. (022) 2 31 92
<b>Lausanne</b>	18, Chemin des Epinettes	Tel. (021) 3 32 01
<b>Lugano:</b>	Via Trevano 36	Tel. (091) 3 52 14
<b>Luzern</b>	Maihofstrasse 45	Tel. (041) 2 38 75
<b>Winterthur</b>	Eichgutstrasse 2	Tel. (052) 2 42 20

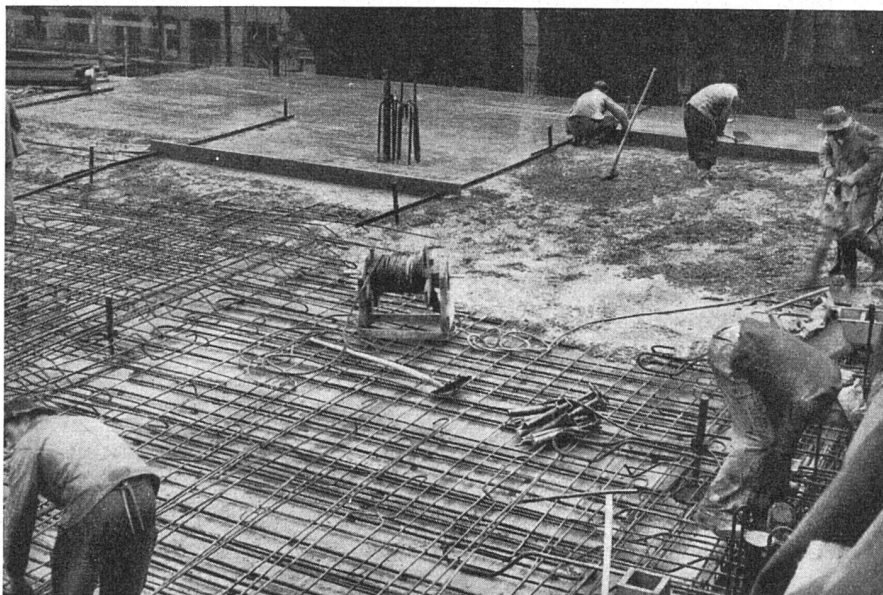
**ROLLADEN - JALOUSIEN - KIPPTORE - SONNENSTOREN - ROLLWÄNDE**

Für Schweizer Verhältnisse

# PLASTOCRETE

Luftporen-Beton

Telephongebäude Selnau/Zürich



3700 m<sup>3</sup> PLASTOCRETE-Beton für die armierte Betonkonstruktion, bestehend aus Fassaden- und Stützpfeilern sowie Decken

Ingenieure: A. Keller & Franz Tausky, S. I. A.

Architektengemeinschaft: Pestalozzi & Schucan & J. Padrutt, B.S.A.

Unternehmergemeinschaft: Fietz & Leuthold & H. Gossweiler & Co.

**Plastocrete** plastifiziert den Frischbeton, der auch bei mittlerer bis schwacher Zementdosierung geschmeidig, kompakt und leicht verarbeitbar wird.

**Plastocrete** verbessert den Fertigbeton durch Erhöhung der Festigkeiten, der Dichtigkeit, der Frostbeständigkeit und des Widerstandes gegen Korrosion.

## KASPAR WINKLER & CIE.

Fabrik für chemische Baustoffe, Zürich-Altstetten

# Oederlin Modelle



## **Die neuen, formschönen und kräftig gebauten Armaturen für die neuzeitliche Installation.**

Eine wesentliche Geräuschverminderung wird durch die vollen Querschnitte erreicht. Die inneren Teile der Armatur sind leicht zugänglich, da sowohl Pilzgriff wie Deckhülse mittels der Kopfschraube rasch demontiert werden können. Spezialwerkzeuge sind nicht notwendig. Die unsichtbar steigende Spindel ist in bewährter, einfacher Konstruktion ausgeführt. Die separate Wandrosette erleichtert die Montage.

## **AG. OEDERLIN + CIE. BADEN**

ARMATURENFABRIK UND METALLGIESSEREIEN - TEL. (056) 2 41 41

Permanente Ausstellungen: Zürich, Baumusterzentrale; Lausanne, Exposition permanente de la construction.



# pavatex

## 5<sup>m</sup>/m hart

glatte Seite

rauhe Seite

### ...neue, ideale Verkleidungsplatte

für Decken, Wände, Verschalungen aller Art, Türfüllungen und Wandkasten.

Um 50% stabiler und per m<sup>2</sup> bloss 25 Rp. teurer als 3 1/2 mm Hart-Pavatex.

Format: 150×360 cm (5 Platten pro Verschlag)

Bezugsquellennachweis und Musterversand durch

**PAVATEX AG CHAM**

Telephon (042) 47446




Die letzte Errungenschaft auf dem Gebiete des elektrischen Kochens:

## RETUS-REGLA

RETUS-REGLA ist die Kombination der raschesten aller bisher bekannten Kochplatten mit einem einzigartigen, stufenlosen Schalter, der **die Elektroplatte ebenso fein reguliert, wie der Gashahn die Flamme!**

- Die RETUS-REGLA-Platte bringt 1 Liter Wasser in knapp 4 1/2 Minuten zum Sieden. Gewöhnliche Platten benötigen dazu 8–10 Minuten!
- Die RETUS-REGLA-Platte ist gegen Überhitzung automatisch gesichert.
- Der RETUS-REGLA-Schalter reguliert die Platte stufenlos bis unter den Siedepunkt des Kochgutes.

Die RETUS-REGLA-Kombination läßt sich in alle  Herdmodelle einbauen. Sie ist ein patentiertes Qualitätserzeugnis der

**ELCALOR AG. AARAU**

Telephon (064) 2 36 91

Prospekte und Beschreibungen zur Verfügung

LAMELLENSTOREN **KOLLER**  
MIT AUSSENFÜHRUNG



FÜR SCHWEIZERISCHE VERHÄLTNISSE

METALLBAU KOLLER A.G.  
BASEL 15 TELEFON 33977

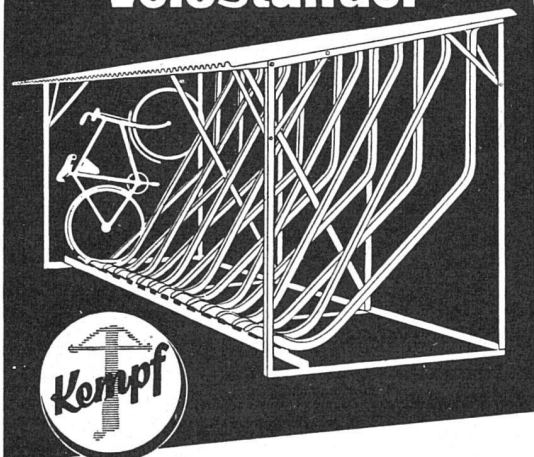


## Wir dienen Ihnen

als Handelsbank, die über eine gut ausgebaute Organisation verfügt und die bereit ist, Sie in allen bankmäßigen Fragen durch Auskunftserteilung und Mitarbeit zu unterstützen.—Wir sorgen für zeitgemäße und umsichtige Verwahrung und Verwaltung von Wertschriften und ganzer Vermögen und beraten Sie bei der Anlage verfügbarer Mittel.

SCHWEIZERISCHE  
**Bankgesellschaft**

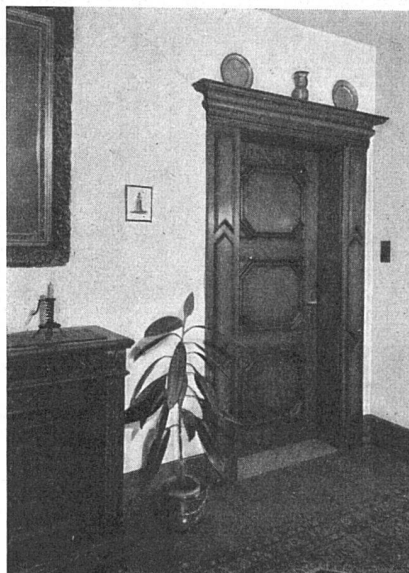
## Veloständer



Neuzeitliche, platzsparende Modelle sind das Produkt jahrzehntelanger Erfahrung. Verlangen Sie kostenloses Preisangebot und Bildmaterial.

**Kempf & Co. Herisau 2**

Aktiengesellschaft Telefon (071) 5 11 67



Für feinen Innenausbau, individuelle Büroeinrichtungen und Ladeneinrichtungen

**a. Bielser**

Luzern – Maihof 95 – Tel. 2 73 33

## Beleuchtungs - Probleme ?

Profitieren Sie von der Erfahrung  
unserer Lichttechniker Beratung  
Projekte, Kostenberechnung  
unverbindlich.

# BELMAG

ZÜRICH

Bubenbergr. 10 Zürich Tel. (051) 33 22 33

## GLANZ Eternit Platten

*Der schöne  
Wandbelag*

Leicht zu verlegen,  
hygienisch und sauber,  
hitzebeständig, wasserfest,  
vorteilhaft.

GLANZ-ETERNIT AG. NIEDERURNEN TEL. (058) 4 16 71



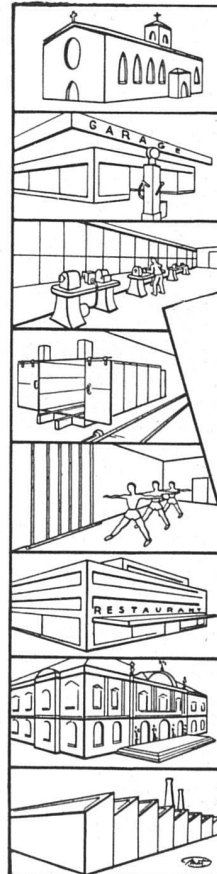
Gegründet 1863

Älteste und größte Spezialfabrik  
für komplette

## Bar- und Büffetanlagen

Gläserchränke  
Likörschränke  
Kühlschränke  
Bierkeller- und  
Kühlraumisolierungen  
Kühlvittrinen  
Spüleinrichtungen  
aus rostfreiem Chromstahl

Bitte verlangen Sie Projekte und Kostenberechnungen



**Vencolor**  
PATENTIERTE  
WARMLUFTHEIZUNG

Bietet Ihnen folgende Vorteile:  
Rasche und hygienische Heizung.  
Große Brennstoffersparnis.  
Verbrennt alle festen und flüssigen Brennstoffe.  
Heizung mit niedriger Temperatur.  
Erlaubt Luftkonditionierung.  
Keine Gefriergefahr.  
Geringe Unterhaltskosten.  
Dauerhafte Konstruktion.

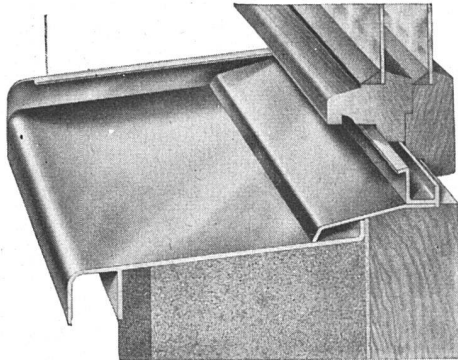
AUSKUNFT ERTEILT IHNEN  
**SOPROCHAR SA**  
LAUSANNE TEL 22 619





## Türzargen Fensterbänke Wetterschenkel

aus Eisen ermöglichen ein modernes,  
zweckmäßiges Bauen



Baubeschlägefabrik und Metallbau

**U. Schärers Söhne, Münsingen**

Telephon (031) 8 10 37

## Schweizerische Granitwerke **M. ANTONINI & CO.** **BELLINZONA**

Gegründet 1865

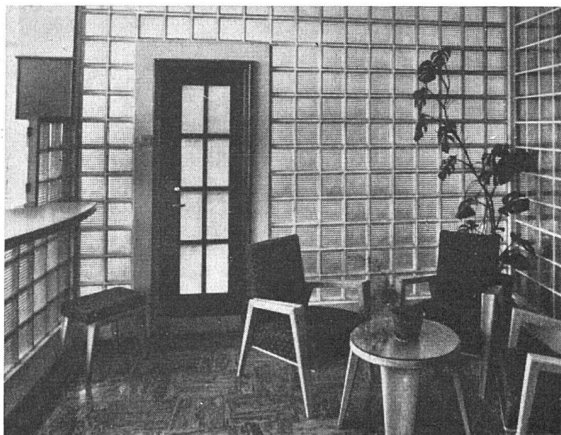
Etablissement, versehen mit den  
modernsten Maschinen für die  
Steinbearbeitung

•  
Heller und dunkler Tessinergranit

•  
Gartenplatten

•  
Urnergranit

•  
Granit und Marmor von Castione



Empfangszimmer in der Uhrenfabrik «Eterna».  
Wände aus Glasbausteinen Verlith 20/20/5 cm.

In jeden modernen Bau

## **VERLITH GLAS-BETON**

formschön und zweckentsprechend

Wir erstellen vorzüglich isolierende und lichtstreuende Glas-  
bausteinwände für Treppenhäuser, Lifteinwandungen, Schalter-  
Trennwände etc. in 5, 7 und 9 cm Dicke.

Ferner liefern wir begeh- und befahrbare Glasbetonoberlichter  
von maximaler Lichtdurchlässigkeit und Tragkraft.

Verlangen Sie unverbindlich Preise, Prospekt und Referenzliste.

**RUPPERT, SINGER & CIE., ZÜRICH 48**

Vulkanstr. 116 Aktiengesellschaft Tel. (051) 25 53 53

## HANS BLÄTTLER



## **SCHREINERARBEITEN**

präzis, prompt, preiswert

Fabrik Hofackerstr. 13a, Zürich, Tel. (051) 246708



ANTIKE MÖBEL

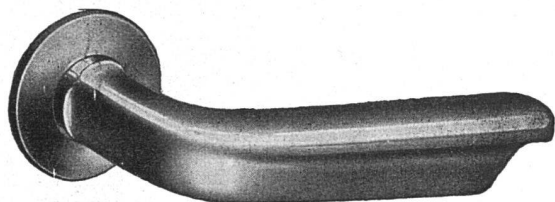
INNEDEKORATION

*Kordleuter Ag*

TAPETEN · VORHÄNGE

50 JAHRE

ZÜRICH · TALSTR. 11

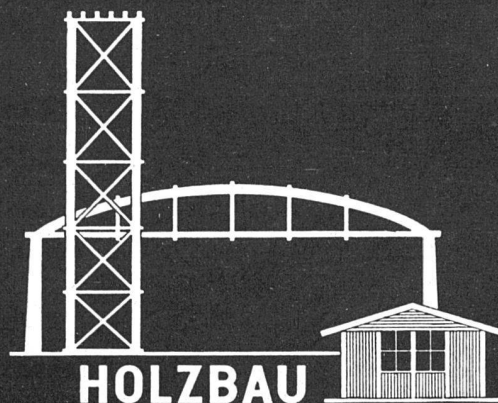


### Kaum teurer

als die althergebrachten Formen. Dieser Drücker Nr. 1413/1357 in anodisch oxidiertem Leichtmetall mit dem dauerhaften Silberglanz ist ab Lager lieferbar. Modell gesetzlich geschützt.



**DANNER & CO. AG.**  
**BASEL 1**      BESCHLÄGE



**HOLZBAU  
NILBO**

Eingetragene Schutzmarke

**Nielsen-Bohny & Cie.**  
**AG. Basel**      Chrischonastr. 41, Telephon 28963

Zimmerei, Treppenbau, Fenster, Türen, Innenausbau, Täfer, Parkett

Spezialitäten: Industrie- und Hallenbau System Hetzer und andere Konstruktionsarten. Häuser aus vorfabrizierten, genormten Einheiten. Holzmosaik NOEL.



Ausruhen...

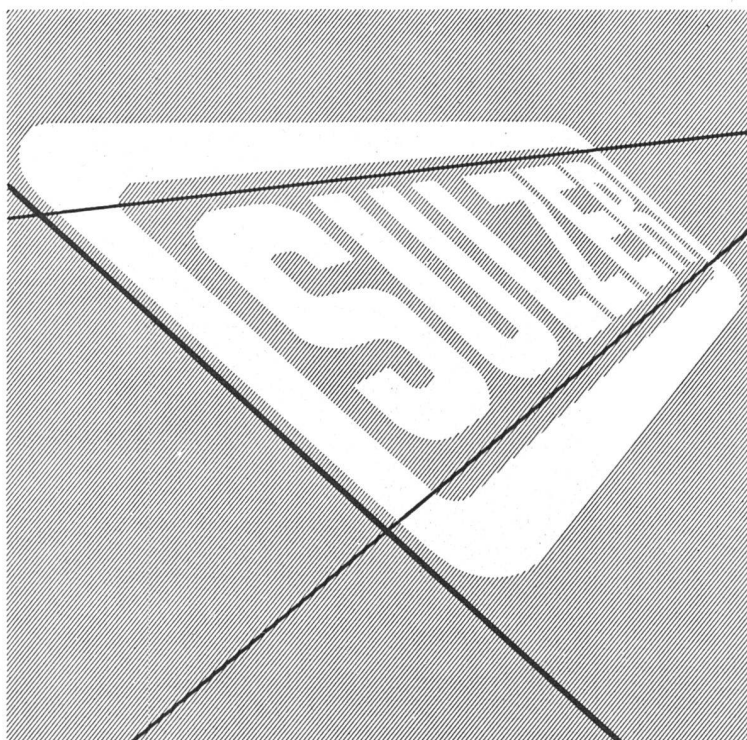
auf dem anatomisch richtigen Sitz von

**HORGEN—GLARUS**

AG. Möbelfabrik Horgen-Glarus  
in Glarus

Telephon (058) 5 20 91

Seit über 60 Jahren  
spezialisiert im Sitzmöbelbau



## STRAHLUNGSHHEIZUNG

System CRITTALL + Patente

Reine Luft

Gleichmässige  
milde Zimmertemperatur

63048

GEBRÜDER SULZER AKTIENGESELLSCHAFT

WINTERTHUR  
Abt. Heizung und Lüftung

Unfall-und  
Haftpflicht- | Lebens-und  
Renten-

*Versicherungen*

**„Winterthur“**

Schweizerische  
Unfallversicherungs-  
Gesellschaft

„Winterthur“  
Lebensversicherungs-  
Gesellschaft