

**Zeitschrift:** Das Werk : Architektur und Kunst = L'oeuvre : architecture et art  
**Band:** 37 (1950)  
**Heft:** 4

## **Werbung**

### **Nutzungsbedingungen**

Die ETH-Bibliothek ist die Anbieterin der digitalisierten Zeitschriften auf E-Periodica. Sie besitzt keine Urheberrechte an den Zeitschriften und ist nicht verantwortlich für deren Inhalte. Die Rechte liegen in der Regel bei den Herausgebern beziehungsweise den externen Rechteinhabern. Das Veröffentlichen von Bildern in Print- und Online-Publikationen sowie auf Social Media-Kanälen oder Webseiten ist nur mit vorheriger Genehmigung der Rechteinhaber erlaubt. [Mehr erfahren](#)

### **Conditions d'utilisation**

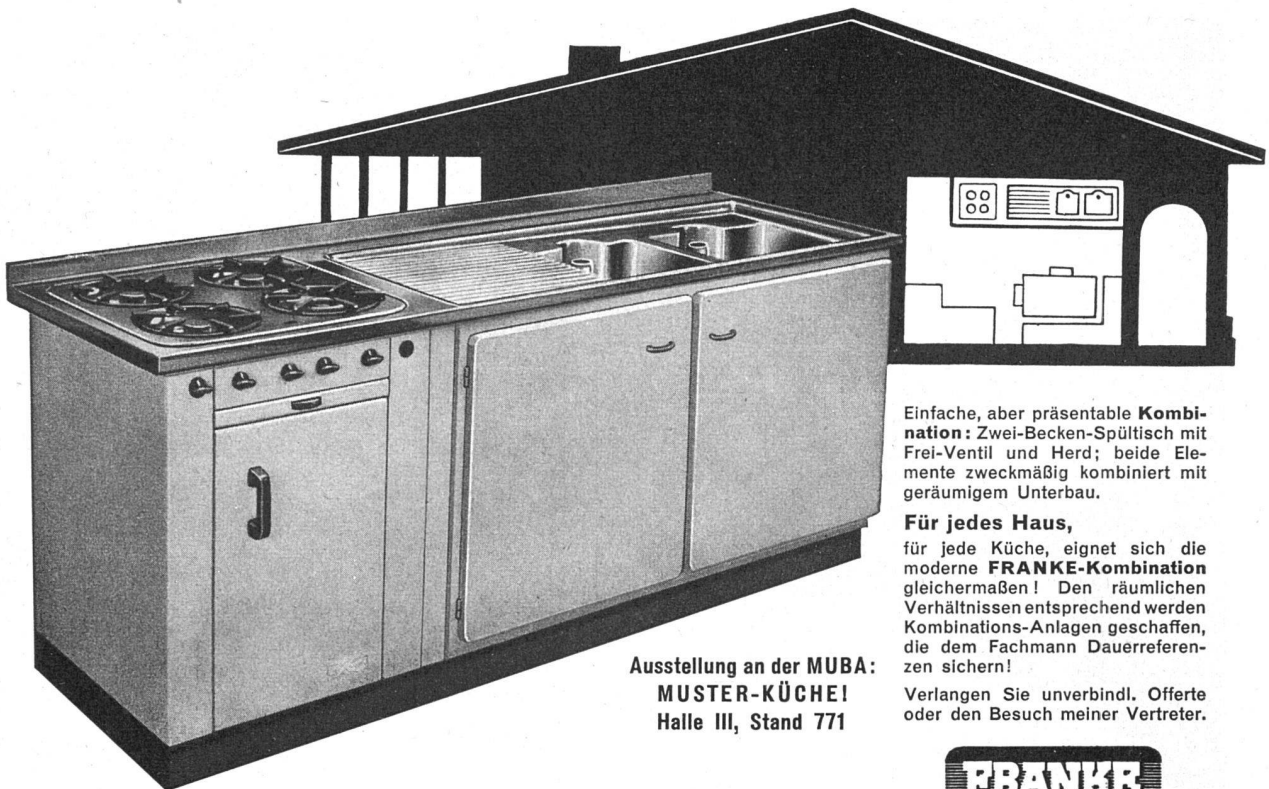
L'ETH Library est le fournisseur des revues numérisées. Elle ne détient aucun droit d'auteur sur les revues et n'est pas responsable de leur contenu. En règle générale, les droits sont détenus par les éditeurs ou les détenteurs de droits externes. La reproduction d'images dans des publications imprimées ou en ligne ainsi que sur des canaux de médias sociaux ou des sites web n'est autorisée qu'avec l'accord préalable des détenteurs des droits. [En savoir plus](#)

### **Terms of use**

The ETH Library is the provider of the digitised journals. It does not own any copyrights to the journals and is not responsible for their content. The rights usually lie with the publishers or the external rights holders. Publishing images in print and online publications, as well as on social media channels or websites, is only permitted with the prior consent of the rights holders. [Find out more](#)

**Download PDF:** 07.02.2026

**ETH-Bibliothek Zürich, E-Periodica, <https://www.e-periodica.ch>**



Einfache, aber präsentable **Kombination**: Zwei-Becken-Spültisch mit Frei-Ventil und Herd; beide Elemente zweckmäßig kombiniert mit geräumigem Unterbau.

**Für jedes Haus,**  
für jede Küche, eignet sich die moderne **FRANKE-Kombination** gleichermaßen! Den räumlichen Verhältnissen entsprechend werden Kombinations-Anlagen geschaffen, die dem Fachmann Dauerreferenzen sichern!

Verlangen Sie unverbindl. Offerte oder den Besuch meiner Vertreter.

Ausstellung an der MUBA:  
**MUSTER-KÜCHE!**  
Halle III, Stand 771

**WALTER FRANKE • AARBURG/AARG.**  
METALLWARENFABRIK • TELEPHON 062 / 7 35 55

LIEFERUNG DURCH KONZESSIONIERTE SANITÄR-INSTALLATEURE UND GROSSHÄNDLER DER SANITÄR-BRANCHE

**FRANKE**  
*Kombinationen*



Automatische Telephonzentralen



Lichtrufanlagen  
für  
Büro, Hotel und Spital



Radio, Verstärker  
Studioeinrichtungen



Ferngesteuerte  
Strassenverkehrs-Signalanlagen

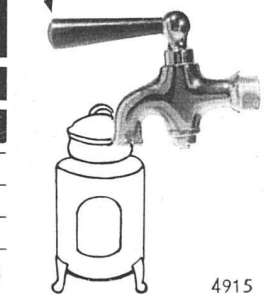
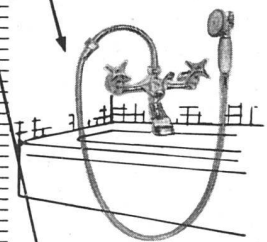
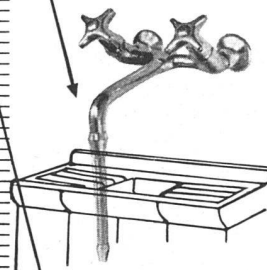
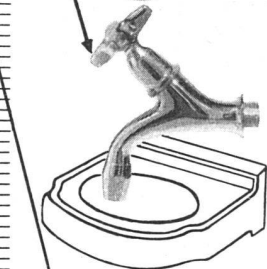
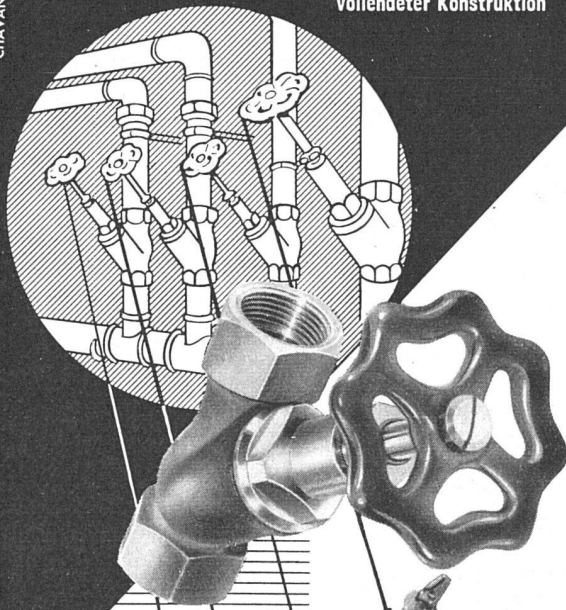


Elektrische Messgeräte  
für Telephonie und Hochfrequenz

An der Mustermesse: **HALLE V** Stand 1248

# KUGLER ARMATUREN

formschön, solid, von technisch vollendeter Konstruktion



## KUGLER

METALLGIESSEREI  
& ARMATURENFABRIK A.G.

ZÜRICH

NEUMÜHLEQUAI 32-34, TEL. (051) 26 47 42

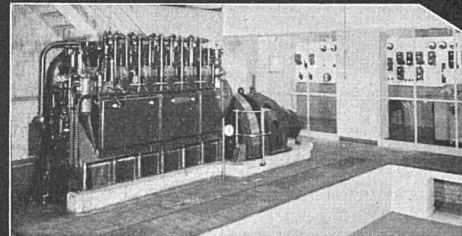
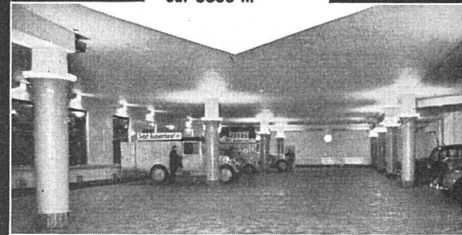
GENÈVE

LA JONCTION, TELEPHON (022) 472 35

4915



Isolation der  
Kellerräume gegen  
Grundwasser  
System „Mammut“  
ca. 5800 m<sup>2</sup>



GrW HW

# Asphalt Emulsion AG

Unternehmung für wasserdichte Beläge

Zürich

Löwenstrasse 11

Telefon 5 88 66

Specker &amp; Ciola / Zürich

Neue Telephon-Nr. 25 88 66

## Weitere Referenzen für Isolationen gegen Grundwasser:

Warenhaus Ober, Zürich, I.-III. Etappe	3100 m <sup>2</sup>
Schweiz. Rückversicherungsgesellschaft, Zürich	1500 m <sup>2</sup>
Gewerbeschulhaus, Zürich	6000 m <sup>2</sup>
Volkshaus, Zürich	3000 m <sup>2</sup>
Seidentrocknungsanstalt, Zürich	1300 m <sup>2</sup>
Spar- und Leihkasse, Thun	1500 m <sup>2</sup>
„Vita“ Lebensversicherungs-Aktiengesellschaft, Zürich	1300 m <sup>2</sup>
„Viktoriahaus“, Zürich	1400 m <sup>2</sup>
„Haus zum Schanzeneck“, Zürich	1600 m <sup>2</sup>
„Vita“ Basilese, Lugano	2300 m <sup>2</sup>
Schweiz. Lebensversicherungs- und Rentenanstalt, Zch.	4500 m <sup>2</sup>
„Zürich“ Unfall, Zürich	1000 m <sup>2</sup>
Kongreßgebäude, Zürich	2300 m <sup>2</sup>
Hallenschwimmbad, Zürich	2200 m <sup>2</sup>
Konsum-Verein, Zürich	1500 m <sup>2</sup>
Maag-Zahnräder AG., Zürich	1600 m <sup>2</sup>
Albiswerk AG., Zürich	1100 m <sup>2</sup>
Amtshaus V, Zürich	800 m <sup>2</sup>
St. Gallische Kreditanstalt, St. Gallen	800 m <sup>2</sup>