

Zeitschrift: Das Werk : Architektur und Kunst = L'oeuvre : architecture et art
Band: 37 (1950)
Heft: 2

Werbung

Nutzungsbedingungen

Die ETH-Bibliothek ist die Anbieterin der digitalisierten Zeitschriften auf E-Periodica. Sie besitzt keine Urheberrechte an den Zeitschriften und ist nicht verantwortlich für deren Inhalte. Die Rechte liegen in der Regel bei den Herausgebern beziehungsweise den externen Rechteinhabern. Das Veröffentlichen von Bildern in Print- und Online-Publikationen sowie auf Social Media-Kanälen oder Webseiten ist nur mit vorheriger Genehmigung der Rechteinhaber erlaubt. [Mehr erfahren](#)

Conditions d'utilisation

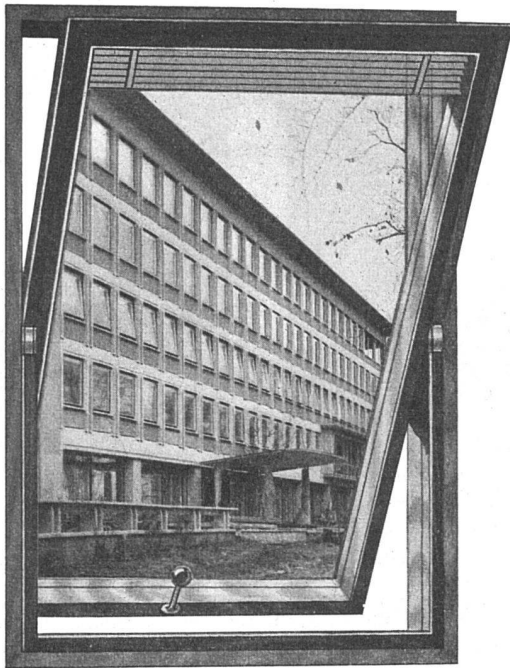
L'ETH Library est le fournisseur des revues numérisées. Elle ne détient aucun droit d'auteur sur les revues et n'est pas responsable de leur contenu. En règle générale, les droits sont détenus par les éditeurs ou les détenteurs de droits externes. La reproduction d'images dans des publications imprimées ou en ligne ainsi que sur des canaux de médias sociaux ou des sites web n'est autorisée qu'avec l'accord préalable des détenteurs des droits. [En savoir plus](#)

Terms of use

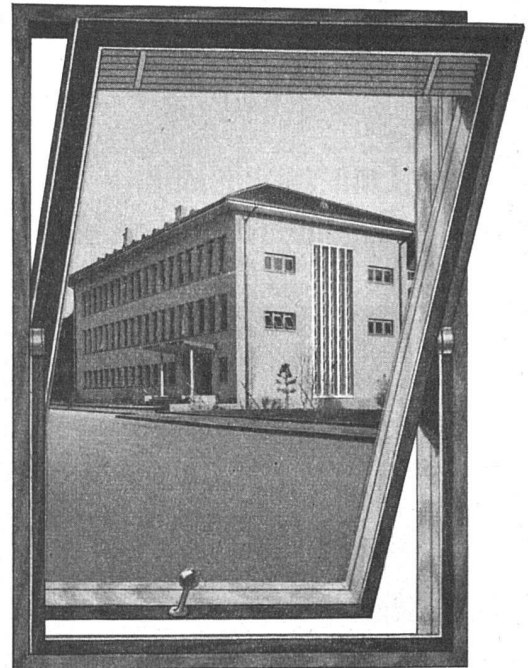
The ETH Library is the provider of the digitised journals. It does not own any copyrights to the journals and is not responsible for their content. The rights usually lie with the publishers or the external rights holders. Publishing images in print and online publications, as well as on social media channels or websites, is only permitted with the prior consent of the rights holders. [Find out more](#)

Download PDF: 02.04.2026

ETH-Bibliothek Zürich, E-Periodica, <https://www.e-periodica.ch>



E. P. F. ZÜRICH. INST. POUR HAUTE FRÉQUENCE
ET COURANT FAIBLE
L. BOEDECKER + F. METZGER, ARCH.



LES FABRIQUES D'ASSORTIMENTS RÉUNIES S. A.
BUREAUX CENTRAUX, LE LOCLE
P. DAVOINE, ARCH.

SUISSE

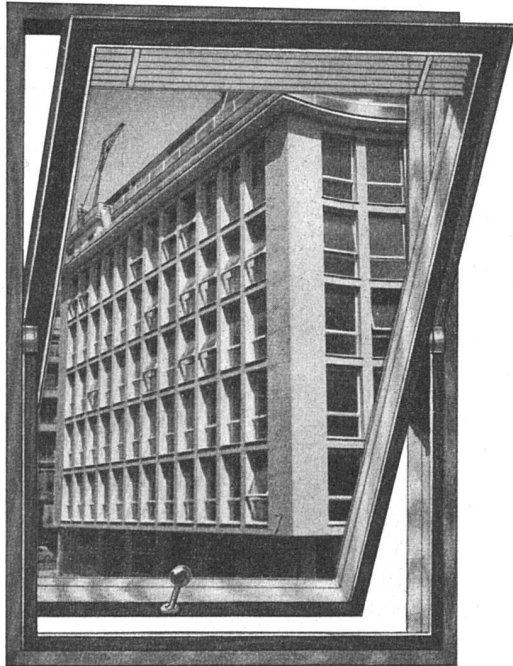
Carda
GUYOT

ROMANDE

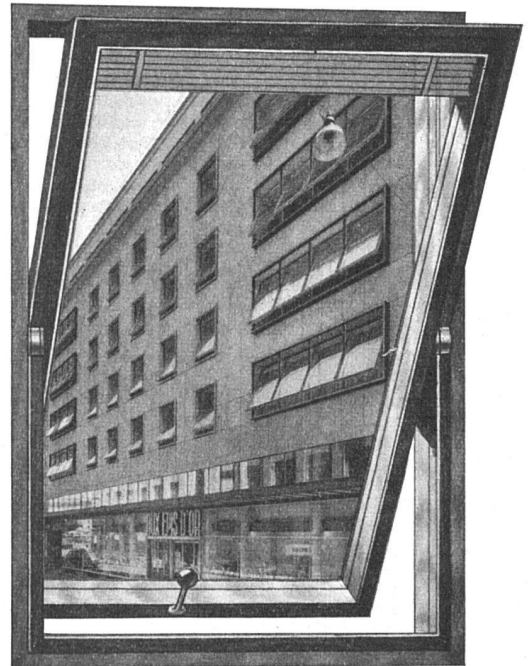
QUELQUES RÉALISATIONS DE J. GUYOT, MENUISERIE-ÉBÉNISTERIE D'ART
LA TOUR DE PEILZ TÉL. (021) 5 25 35

LE PIONNIER DE LA FENÊTRE CARDA EN SUISSE

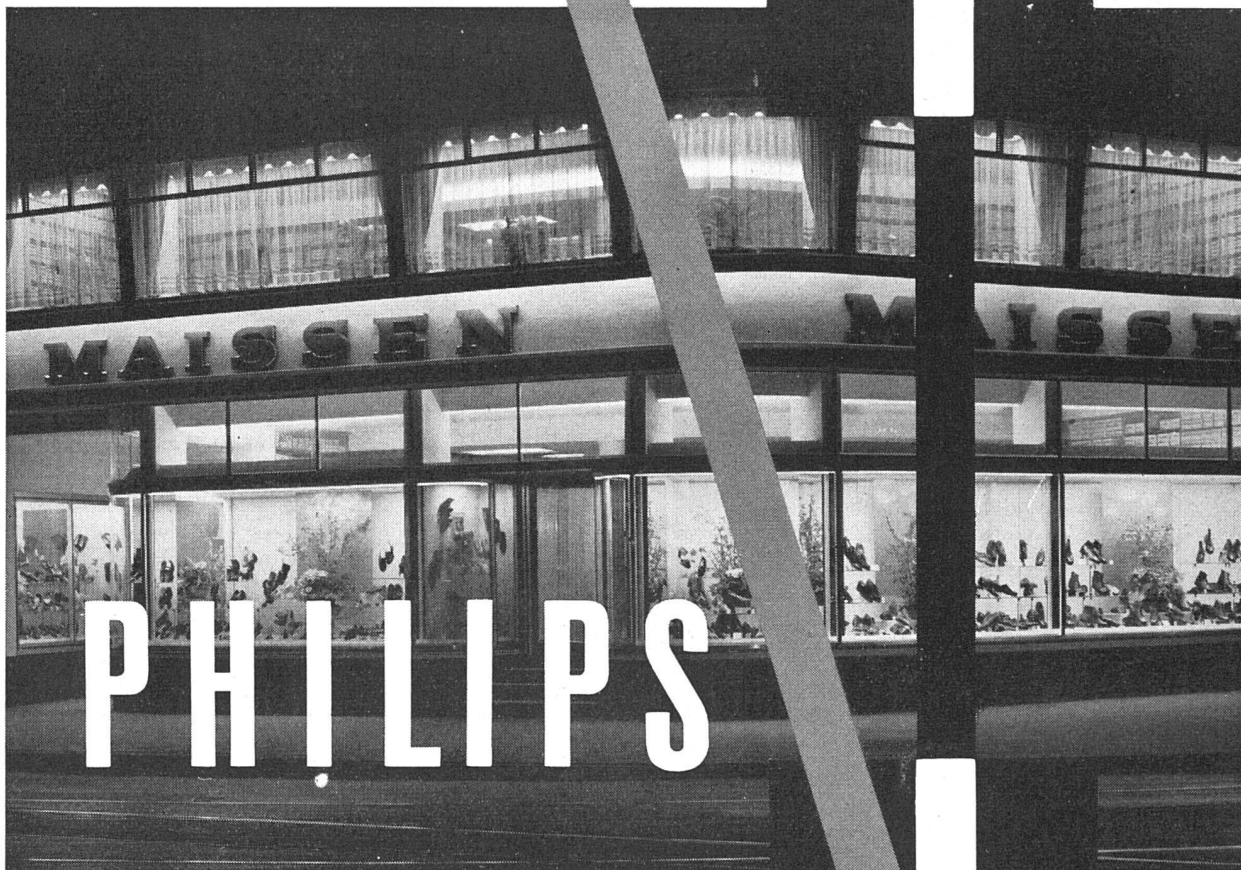
ILE ST-PIERRE, LAUSANNE
O. ZAPPELLI, ARCH.



S. C. S. C. AUX ÉPIS D'OR, GENÈVE
A. HOECHEL, ARCH.



Eine vorbildliche Schaufensterbeleuchtung



Das Schaufenster ist die Visitenkarte eines Geschäftes. Da die meisten Leute nur am Abend Zeit finden, die Auslagen zu besichtigen, ist die künstliche Beleuchtung massgebend an der Gestaltung des Schaufensters beteiligt. Damit sich die verschiedenen Artikel gut präsentieren, ist eine genaue Kenntnis ihrer Wirkung bei verschiedenen Lichtarten Voraussetzung. Unser lichttechnisches Bureau verfügt diesbezüglich über grosse Erfahrung. In diesem Schuhhaus (siehe Abbildung) wurden z. B. die Schaufenster mit 3 Reihen Fluoreszenzlampen TL und zusätzlich mit Rinnenreflektoren (Glühlampen) beleuchtet, um den auf den Schuhen notwendigen Glanz zu erhalten. In den meisten Fällen können am einfachsten unsere Schaufensterleuchten 1338 verwendet werden.

PHILIPS liefert:

alle Fluoreszenz-Lampen TL 20, 25, 40, 65 Watt in den Farben weiss, Tageslicht, warm-weiss und Warmton, alle Vorschaltgeräte induktiv, kompensiert und kapazitiv. (Duo-Schaltung), Lampenfassungen, Starter, Starterfassungen usw. Eine grosse Auswahl der verschiedensten Leuchten für jeden Zweck, auf Wunsch auch Sonderanfertigungen.

GUTSCHEIN

für eine Beleuchtungs-Spezialbroschüre Philips

Name:

Adresse:

Datum:

Bitte ausschneiden und an die Philips AG Zürich senden

PHILIPS AG, ZÜRICH, Manessestrasse 192, Telefon (051) 25 86 10