

Zeitschrift: Das Werk : Architektur und Kunst = L'oeuvre : architecture et art
Band: 37 (1950)
Heft: 2

Sonstiges

Nutzungsbedingungen

Die ETH-Bibliothek ist die Anbieterin der digitalisierten Zeitschriften auf E-Periodica. Sie besitzt keine Urheberrechte an den Zeitschriften und ist nicht verantwortlich für deren Inhalte. Die Rechte liegen in der Regel bei den Herausgebern beziehungsweise den externen Rechteinhabern. Das Veröffentlichen von Bildern in Print- und Online-Publikationen sowie auf Social Media-Kanälen oder Webseiten ist nur mit vorheriger Genehmigung der Rechteinhaber erlaubt. [Mehr erfahren](#)

Conditions d'utilisation

L'ETH Library est le fournisseur des revues numérisées. Elle ne détient aucun droit d'auteur sur les revues et n'est pas responsable de leur contenu. En règle générale, les droits sont détenus par les éditeurs ou les détenteurs de droits externes. La reproduction d'images dans des publications imprimées ou en ligne ainsi que sur des canaux de médias sociaux ou des sites web n'est autorisée qu'avec l'accord préalable des détenteurs des droits. [En savoir plus](#)

Terms of use

The ETH Library is the provider of the digitised journals. It does not own any copyrights to the journals and is not responsible for their content. The rights usually lie with the publishers or the external rights holders. Publishing images in print and online publications, as well as on social media channels or websites, is only permitted with the prior consent of the rights holders. [Find out more](#)

Download PDF: 13.01.2026

ETH-Bibliothek Zürich, E-Periodica, <https://www.e-periodica.ch>

Textilien/Textiles

Möbel- und Dekorationsstoffe

Merkmale:

Gewebe aus Wolle, Leinen und Seide mit ausgesprochen strukturmäßigem Ausdruck. Uni, gewobene und gedruckte Dessins in sorgfältig abgestimmten warmen Farbstellungen, geeignet für jede Art — besonders auch für moderne — Raumgestaltung. Breite 125—130 cm.

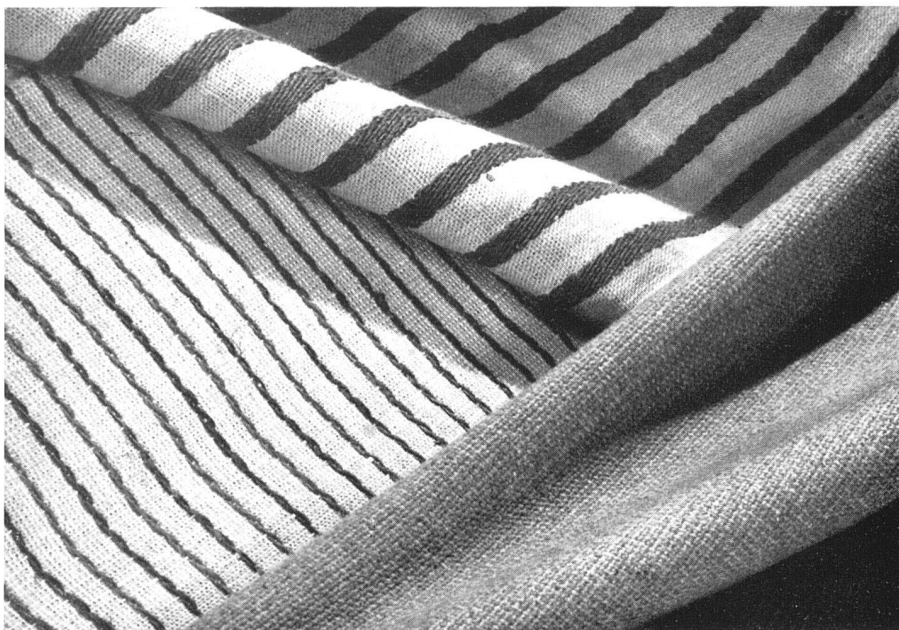
Vorteile:

Die ausschließlich handwerkliche Herstellung (Handgewebe, Handdrucke) gewährleistet Haltbarkeit und Exklusivität der Stoffe.

Sie eignen sich für Möbelüberzüge, Vorhänge, Wandbespannungen, Wandbehänge, Bettüberwürfe, Kissen, Tischtücher.

Alle Gewebe sind licht- und waschecht, Wollgewebe mottenecht. Die handwerkliche Anfertigung ermöglicht die Ausführung besonderer Wünsche.

In den führenden Innendekorationsgeschäften erhältlich. Auskünfte und Bezugsquellennachweis durch F. Lorenz, Düringen.



Etoffes pour meubles et pour décoration

Caractéristiques:

Tissus en laine, toile de lin et soie d'un cachet structural prononcé. Uni, dessins tissés et imprimés de couleurs chaudes et soigneusement assorties, convenant pour tout genre d'intérieur, en particulier pour le genre moderne. Largeur 125 à 130 cm.

Avantages:

La fabrication exclusivement artisanale (tissage et impression à la main) assure la solidité et l'exclusivité des étoffes.

Elles conviennent pour couvertures de meubles, rideaux, tentures murales et tapisseries, couvre-lits, coussins et nappes.

Tous les tissus sont résistants à la lumière et au lavage; les tissus en laine sont mitinés.

La production artisanale permet d'exécuter des désirs spéciaux.

En vente dans les magasins de décoration d'intérieur. Pour tout renseignement et pour la liste des revendeurs s'adresser au fabricant F. Lorenz, Düringen.



Franz Lorenz, SWB

Handwerkliche Textilien
Düringen, Tel. (037) 4 32 66

Kochgeschirr/Batterie de cuisine

Stahlkochgeschirr Marke Metallit

Merkmale:

Metallit-Kochgeschirre sind aus bestem Stahlblech hergestellt und innen und außen emailliert. Für die Gasküche gibt es 10, für die elektrische Küche 9 verschiedene Modelle.

Vorteile:

Das Stahlkochgeschirr ist solid. Stahl ist unzerbrechlich und die Glasur ist so innig damit verbunden, daß sie auch bei plötzlichem Temperaturwechsel keinen Schaden leidet. Im Metallit-Kochgeschirr kann Fleisch gebraten, sowie Mehl geröstet und mit kaltem Wasser abgelöscht werden.

Metallit-Kochgeschirr ist handlich. Es ist zugleich als Tafelgeschirr verwendbar. Da das Gekochte darin auf den Tisch gebracht werden kann, spart man Schüsseln und Platten und die Speisen bleiben länger warm.

Das Metallit-Kochgeschirr ist glatt und porenfrei, was eine rasche und mühelose Reinigung ermöglicht, wobei dem heißen Wasser eventuell etwas Soda beizugeben ist. Metallit-Kochgeschirr eignet sich auch für Großbetriebe wie z. B. für Hotels und Spitäler.

Metallit-Kochgeschirr ist in allen einschlägigen Detailgeschäften erhältlich.



Batterie de cuisine, marque Métallit

Caractéristiques:

La batterie de cuisine Métallit est fabriquée de tôle d'acier de qualité, et solidement émaillée des deux côtés. L'assortiment se compose de 10 différents modèles pour la cuisine à gaz et de 9 modèles pour l'électricité.

Avantages:

La batterie Métallit est solide. L'acier est incassable; quant au revêtement d'émail, il adhère si étroitement au métal qu'il défie les changements de température les plus subits. Métallit se prête spécialement pour frire et pour rôti.

La batterie Métallit est hygiénique. La teinte et la saveur des aliments ne s'y altèrent jamais et on peut même y conserver des mets acides. Les ustensiles Métallit figurent avantageusement sur la table. On réalise ainsi une économie de vaisselle et les aliments restent chauds plus longtemps. Les ustensiles Métallit présentent une surface lisse et non poreuse, qui peut être nettoyée rapidement et sans peine avec de l'eau chaude et un peu de soude.

La batterie Métallit convient également fort bien aux cuisines de grands établissements comme hôtels, hôpitaux etc.

La batterie de cuisine Métallit est vendue dans tous les magasins de la branche.



Metallwarenfabrik Zug