

**Zeitschrift:** Das Werk : Architektur und Kunst = L'oeuvre : architecture et art  
**Band:** 37 (1950)  
**Heft:** 1

## **Werbung**

### **Nutzungsbedingungen**

Die ETH-Bibliothek ist die Anbieterin der digitalisierten Zeitschriften auf E-Periodica. Sie besitzt keine Urheberrechte an den Zeitschriften und ist nicht verantwortlich für deren Inhalte. Die Rechte liegen in der Regel bei den Herausgebern beziehungsweise den externen Rechteinhabern. Das Veröffentlichen von Bildern in Print- und Online-Publikationen sowie auf Social Media-Kanälen oder Webseiten ist nur mit vorheriger Genehmigung der Rechteinhaber erlaubt. [Mehr erfahren](#)

### **Conditions d'utilisation**

L'ETH Library est le fournisseur des revues numérisées. Elle ne détient aucun droit d'auteur sur les revues et n'est pas responsable de leur contenu. En règle générale, les droits sont détenus par les éditeurs ou les détenteurs de droits externes. La reproduction d'images dans des publications imprimées ou en ligne ainsi que sur des canaux de médias sociaux ou des sites web n'est autorisée qu'avec l'accord préalable des détenteurs des droits. [En savoir plus](#)

### **Terms of use**

The ETH Library is the provider of the digitised journals. It does not own any copyrights to the journals and is not responsible for their content. The rights usually lie with the publishers or the external rights holders. Publishing images in print and online publications, as well as on social media channels or websites, is only permitted with the prior consent of the rights holders. [Find out more](#)

**Download PDF:** 13.01.2026

**ETH-Bibliothek Zürich, E-Periodica, <https://www.e-periodica.ch>**

**STEINER**

Bauschreinerei  
Möbelfabrik

**STEINER**

Spezialfabrik für Laden- und  
Schaufensterausbau

**STEINER**

Zürich 50  
Hagenholzstraße 60

**STEINER**

Telefon  
46 43 44

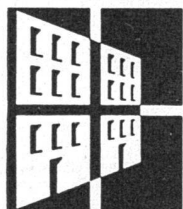
**STEINER**

Verlangen Sie  
unverbindliche Beratung

**STEINER**

beste Referenzen  
stehen Ihnen zur Verfügung

**STEINER**



**GÖHNER**  
**TÜREN + FENSTER**  
**NORMEN**

verbilligen das Bauen

*Gamma-*  
**TREPPEN**

*in*  
*Granitin-Hartkunststein*  
*bürgen für*  
*Qualität*

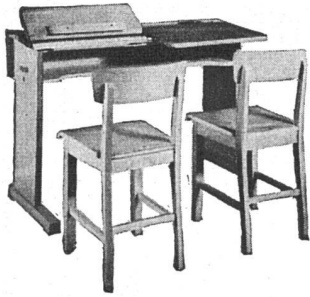
**O. GAMMA** Kommandit-Gesellschaft **ZÜRICH**  
Telefon 45 17 25 • Seestrasse 336

Beleuchtungsanlagen  
für Industrie, Gewerbe  
Bureau



Projekte unverbindlich

**FLUORA** Leuchtstoffröhren G.m.b.H., HERISAU 2



## Hunziker Söhne, Schulmöbelfabrik, Thalwil

Gegründet 1880

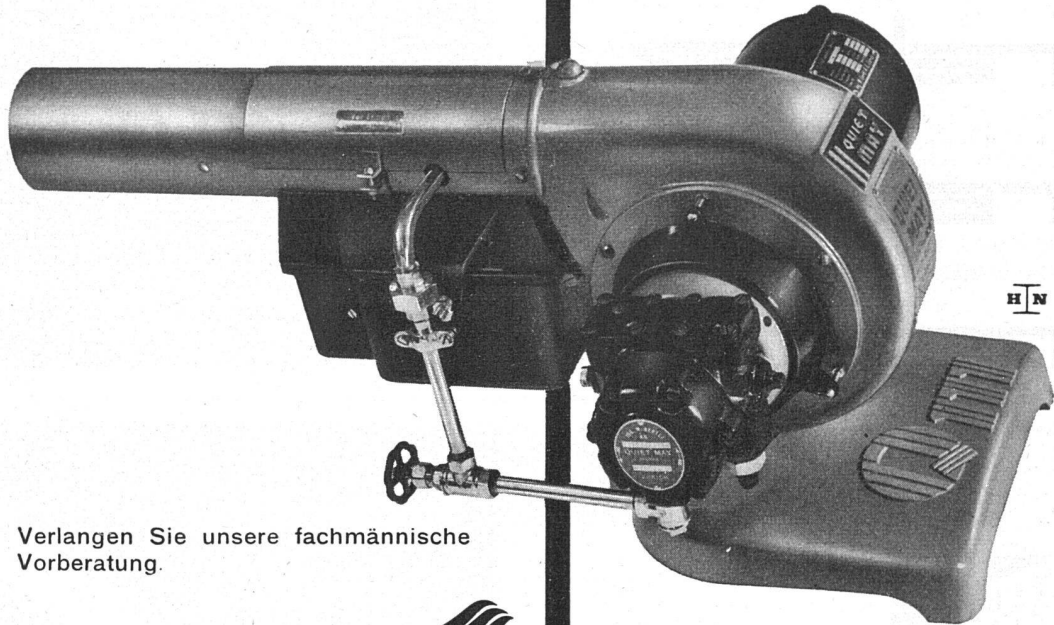
Telephon 92 09 13

**Schweizerische Spezialfabrik der Schulmöbelbranche**

Lieferung kompletter Schulzimmereinrichtungen, Schultische, Wandtafeln  
Beratung und Kostenvoranschläge kostenlos

## QUIET MAY

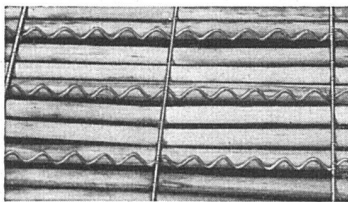
Ueber 6000 Anlagen in der Schweiz  
zeugen für seine  
Qualität, Wirtschaftlichkeit, Sicherheit.



Verlangen Sie unsere fachmännische  
Vorberatung.

**Ing. W. OERTLI A.G.**   
Autom. Feuerungen  
Zürich Beustweg 12 Tel. 34 10 11/12/13

Service-Stellen in der ganzen Schweiz.



### «ALPHA»-Schilfrabitz

verhilft Gips- und Pflasterdecken zu vollständiger Rißfreiheit durch  
die Elastizität der Schilfrabitzmatte infolge der neuartigen Armierung.

**A. Hirt-Sturzenegger** Schilf- und Schilfrabitz-Weberei **Wil (St. G.)**  
Tel. (073) 6 03 61

## Beton - Christen

W. Christen & Cie Zementwarenfabrik Basel Tel 2 88 80

Verlangen Sie Offerten für:

Treppen, Wand- und Bodenplatten,  
Betonfenster, Jalousien, Tröge, Klär-  
gruben und Benzinabscheider.

# *Herbag* Herstellung von Baustoffen AG.

**Rapperswil • Schmerikon • Flawil • Zürich-Seebach**

Zementröhren / Bachverbauungsartikel / Klärgruben / Benzinabscheider / Kabelkanäle / Kunststeine  
Kamin-Aufsätze / Gartenbauartikel / Brunnentröge / «Standard»-Leichtbau- und Isolierplatten



*Modernisieren Sie Ihre  
Beleuchtung* — es lohnt sich

Hell und  
blendungsfrei  
beleuchtete  
Arbeitsräume  
sind  
hygienisch  
und steigern  
die Arbeits-  
Leistung

Verwenden Sie nur noch die neuzeitlichen  
Fluoreszenz-Lampen, die 3-4 mal wirtschaftlicher  
sind als die besten Glühlampen.

*Verlangen Sie unsern neuen Katalog über  
Lampen und Leuchten und rufen Sie unsere  
Lichttechniker; sie werden Sie fachmännisch beraten.*

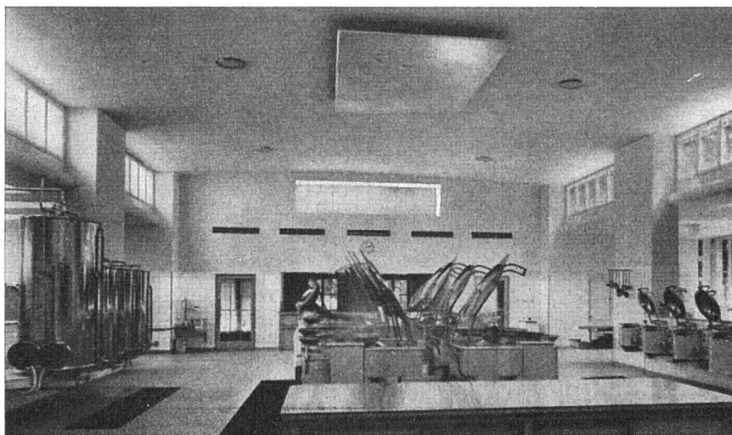
## OSRAM

OSRAM AG  
Zürich  
Limmatquai 3  
Tel. (051) 327280

## RUCKSTUHL AG

BASEL UND BADEN

Heizung  
Lüftungen und  
Klima-Anlagen





# Zimmerarbeiten

übernimmt zu vorteilhaften Bedingungen:



Neubauten / Umbauten  
Treppenbau / Reparaturen

**ZIMMEREIGENOSSENSCHAFT ZÜRICH, Bäckerstr. 277, Tel. 23 27 92**

## Beläge

aus Gußasphalt für Straßen, Plätze, Flach-  
dächer, Terrassen, Fabrikböden  
aus Teerasphalt-Makadam für Gartenwege

Dachpappen, Klebmassen, Isoliermaterialien  
Karbolineum - Teer-, Asphalt- und Bitumenprodukte



## Alfred Brändli

Asphalt- und Dachpappengeschäft  
**HORGEN** Telefon 92 40 38

BELEUCHTUNG  
*Baumann, Koelliker*  
ZÜRICH SIHLSTR. 37



Die ersten mottensicheren Polstermöbel



**KYBURZ SITZMÖBELFABRIK AG.**  
ZÜRICH LESSINGSTRASSE 5 TELEFON (051) 23 55 21

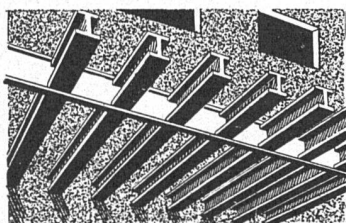
## HAUSSMANN · ZÜRICH 1

Werdmühleplatz 4 Telefon (051) 23 90 26



**TAPETEN  
VORHÄNGE  
MÖBEL**

Seit 20 Jahren Qualität



## BALKENLAGEN MIT GEHA-TRÄGERN

(Holzbalken in T-Form)

für Spannweiten von über 6 m in Fabriken, Lager-  
häusern, Schulhäusern, Turnhallen, Saalbauten etc.

**E. u. A. MEIER HOLZBAU ZÜRICH 10**

Dorfstraße 19

Telefon 26 21 28

**FRIGORIT KORK**

*isoliert besser*

**Korksteinwerke AG  
Käpfnach-Horgen**

FRISCHLUFT- u. KLIMA-ANLAGEN, LUFTHEIZUNG



**SIFRAG** SPEZIALAPPARATEBAU u. INGENIEURBUREAU FREI AG.

BERN  
Konsumstr. 4

ZÜRICH  
Zähringerstr. 26

SEIT 50 JAHREN

**ASPHALT-ARBEITEN**

**KIESKLEBEDÄCHER**

**FAVRE & CIE AG. ZÜRICH**

# Sitzmöbel + Tische

Serienfabrikation und Einzelanfertigung.  
Entwurf und Beratung für Bestuhlungen aller Art.



**Stuhlfabrik Mitlödi**  
Kt. Glarus

Geschäftsleitung E. Kadler

Tel. (058) 713 14



Gegründet 1863

Älteste und größte Spezialfabrik  
für komplette

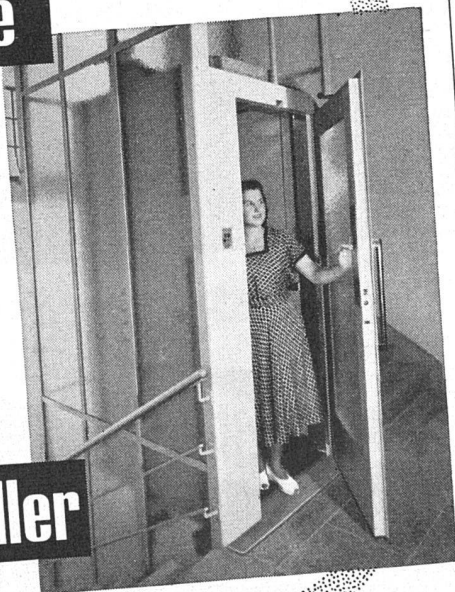
## Bar- und Büffetanlagen

Gläserchränke  
Likörchränke  
Kühlschränke  
Bierkeller- und  
Kühlraumisolierungen  
Kühlvitriolen  
Spüleinrichtungen  
aus rostfreiem Chromstahl

Bitte verlangen Sie Projekte und Kostenberechnungen

*Personen-*  
**Aufzüge**

**Schindler**



Aufzüge- und Elektromotorenfabrik Schindler & Cie. AG., Luzern



**ROVO** NEON

seit 22 Jahren führend in  
LICHT-REKLAMEN

### «Werben auch Sie mit Licht»

Unsere Firmenschilder und Fassaden-Beleuchtungen ziehen Leute an und helfen damit verkaufen. Sie sind formschön und haben auch eine ausgezeichnete Tagwirkung. Wir beraten Sie fachmännisch und kostenlos.

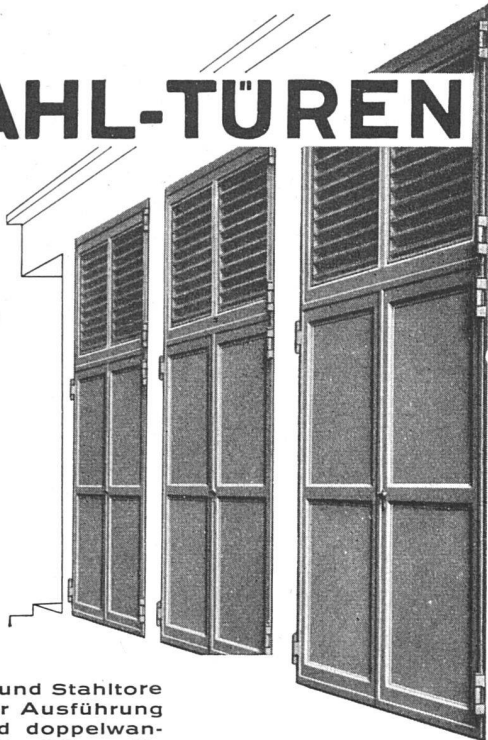
**ROVO** AG

ZÜRICH-ALTSTETTEN Tel. (051) 25 44 40

Modernste Innen-Beleuchtungen  
mit ROVO-FLUORESZENZ-RÖHREN



# STAHL-TÜREN



Stahltüren und Stahlstoren in gepreßter Ausführung einfach und doppelwandig mit Isolierfüllung für Fabrik und Wohnungsbau

**GEBR. TUCHSCHMID**  
FRAUENFELD • ZÜRICH

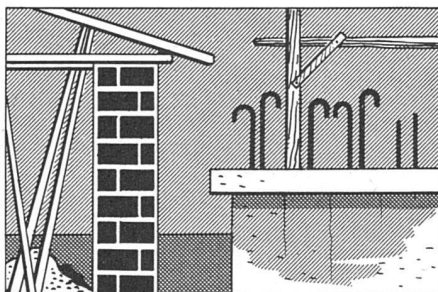


## Metallfenster

mit einfacher und Doppel-Verglasung in Spezialprofilen gelangen bei neuzeitlichen Wohn-, Geschäfts-, Industrie- und Verwaltungsbauten zur Verwendung, wo besondere Ansprüche an absolute Dichtigkeit, größtmöglichen Lichteinfall, moderne architektonische Wirkung, größte Stabilität, formvollendete Beschläge, unbegrenzte Lebensdauer gestellt werden. - Für nähere Aufschlüsse stehen wir gerne zur Verfügung.

**GAUGER**

GAUGER & CO. A.-G., ZÜRICH / TEL. 26 17 55



## DAS MATERIAL

muss dem schöpferischen Willen gefügig sein! Schon der winzigste Materialfehler kann allen Genius des Schaffens zunichte machen!... Nicht nur Konstruktion und Form: auch das für ihr Räderwerk verarbeitete Edelmateriale ist massgebend für den Wert jeder

**SILVANA**

„an ihrer Uhr erkennt man Menschen“



**INDUSTRIE-  
BEDARF**

**ISOLIERUNGEN**  
WÄRME-KÄLTE-SCHALL  
ERSCHÜTTERUNGEN

**FILTER-  
HILFSMITTEL  
CELITE**



**SCHNEIDER & CO. WINTERTHUR**

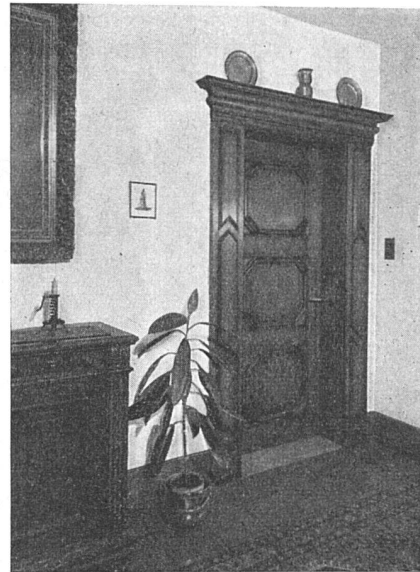




**Die gute Form  
beim Telephon**

**Hasler & Co. Bern**  
WERKE FÜR TELEPHONIE UND PRÄZISIONSMECHANIK

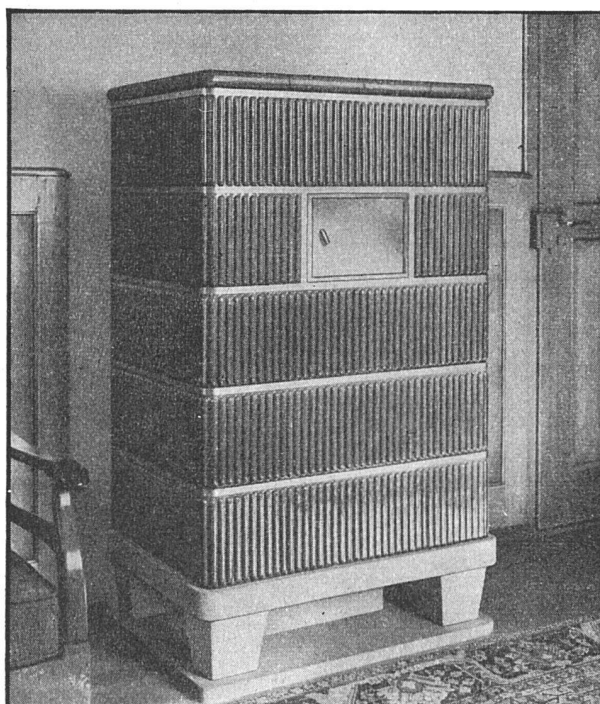
© 1978



Für feinen Innenausbau, individuelle Büro-  
einrichtungen und Ladeneinrichtungen

**a. Bieser**

Luzern – Maihof 95 – Tel. 2 73 33



WEGA-Norm-Kachelofen für Siedlungsbauten  
Entwurf aus unserem Technischen Büro,  
Fehrenstr. 8, Zürich 32, Tel. (051) 24 72 96

**GANZ & CIE EMBRACH A.G.**



für höchste Ansprüche  
Projektierung und Ausführung

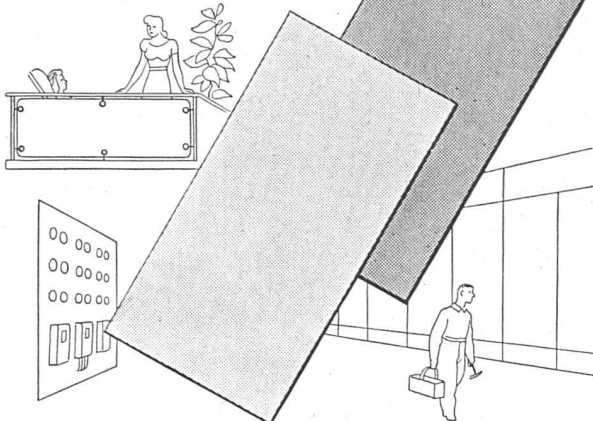
**Rob. Meier Söhne & Co.**

Telephon 25 79 63 **Zürich 1** Lindenhofstr. 17

Gegründet 1896

# Eternit

wirtschaftlich und erprobt



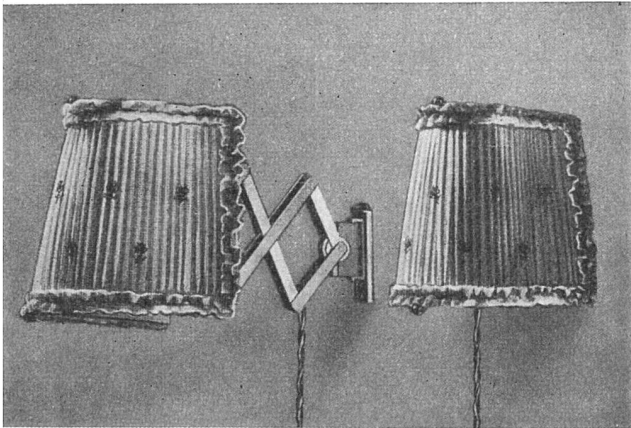
## Platten

Lassen sich vielseitig verwenden: Für innere Verkleidungen aller Art, Trennwände, Füllungen, Zählerbretter, Balkonbrüstungen usw. Steinharte, wetter- und nässebeständige Platten. Leichte Bearbeitung: sie können gesägt, genagelt und geschraubt werden.

**ETERNIT AG NIEDERURNEN TEL. (058) 415 55**

**TAPETEN AG**  
*Spezialhaus für Vorhänge & Innendekoration*  
**EIGENE HANDDRUCK-STOFFE UND TAPETEN**  
 ZÜRICH, FRAUMÜNSTERSTR. 8 TEL. 25 37 30  
 VIS A VIS NATIONALBANK

## AMBA - LEUCHTEN



Die **Bett-Leselampe «Mignon-Couche»** ist am Tage ein Schmuckstück an der Wand und im Gebrauch die praktischste, nach allen Richtungen verstellbare und ausklipbare Lesebeleuchtung. Die Lampen werden mit je 2 Wandbefestigungen geliefert und können ohne Montage als Arbeitslampen im Haushalt, zum Nähen oder Lesen verwendet werden.

**Ausführung:** Messing matt, Messing fumé oder Nickel matt, mit Kabel, Zwischenschalter, Stecker und Stoffschirm nach Auswahl  
 Nr. 6785 «**Mignon-Couche**» 45 cm ausziehbar Fr. 56.— + Wust  
 Nr. 6790 «**Couche 700**» 70 cm ausziehbar Fr. 80.— + Wust

Verkauf durch jedes gute Fachgeschäft oder ab Fabrik  
 Modell gesetzlich geschützt



Gegr. 1921

**ALFR. R. MÜLLER, BASEL 7**

Inh.: Frau Léonie Müller

**AMBA - Beleuchtungskörper- und Metallwarenfabrik**

Hammerstraße 142 Telephone (061) 4 79 82



**VERwo**

**Stahlfenster mit Spezialprofilen**

**Fabrik für Metallbauteile u. Verzinkerei**  
**Verwo AG Pfäffikon/Schwyz Tel. 055/2 72 08**



## Ein WC ohne Geruch?

Gewiss, das gibt es, wenn Sie den EXODOR einbauen. Dieser kleine Apparat — nicht zu verwechseln mit einem Ventilator — sorgt ständig für reine Luft, selbst im Winter bei geschlossenem Fenster, denn er saugt die Gerüche direkt aus der Closetschüssel ab und neutralisiert sie durch einen Spezialfilter. Nasenrumpfen, Stirnrunzeln und viel Peinliches wird vermieden. EXODOR hält das Closet tatsächlich völlig geruchfrei, selbst bei starker Benützung. Die Montage ist überaus einfach, die Anschaffungskosten sind gering, die Annehmlichkeiten dagegen gross.

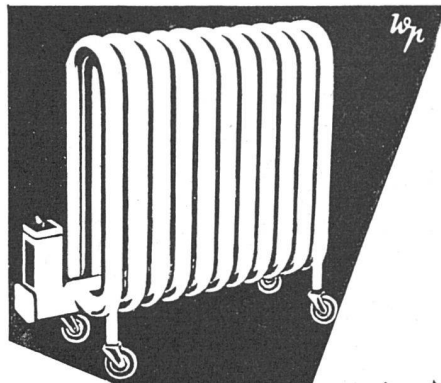


## Reine Luft mit Exodor

Orientierender Prospekt  
kostenlos

**EXODOR AG.**

Sumatrasteig 3 / Sumatrastr. 25  
Zürich Telefon (051) 26 81 41



## Gerunde Wärme

Auch nach dem Ausschalten erkaltet der

### FORSTER-Radiator

nicht sofort — die Dauer-Ölfüllung sorgt  
für ein langsames Abklingen der Wärme

AKTIENGESELLSCHAFT



HERMANN FORSTER ARBON

Telephon (071) 4 68 83

## URINOIRS

HILCO



Zweckmässig  
Frostsicher  
Schlagfest  
Geruchlos  
Haltbar

**HILBERT & CO. ZÜRICH 3**  
Zentralstr. 77 - Tel. (051) 33 71 05



ANTIKE MÖBEL

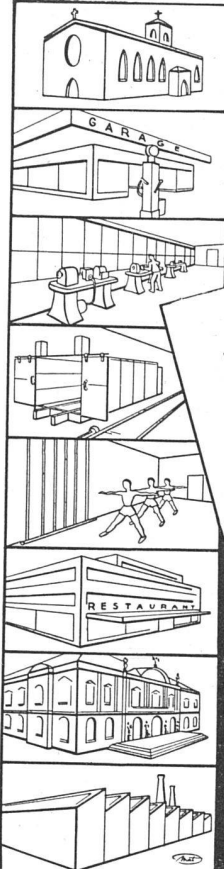
INNENDEKORATION

Kordleuter AG

TAPETEN · VORHÄNGE

50 JAHRE

ZÜRICH · TALSTR. 11



**Vencalor**

PATENTIERTE  
WARMLUFTHEIZUNG

Bietet Ihnen folgende Vorteile:  
 Rasche und hygienische Heizung. Große Brennstoffersparnis. Verbrennt alle festen und flüssigen Brennstoffe. Heizung mit niedriger Temperatur. Erlaubt Luftkonditionierung. Keine Gefriergefahr. Geringe Unterhaltskosten. Dauerhafte Konstruktion.

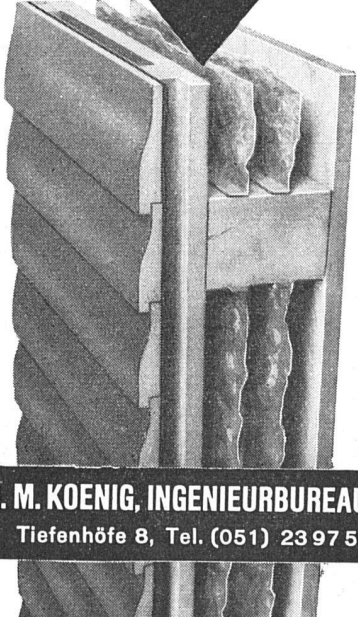
AUSKUNFT ERTEILT IHNEN  
**SOPROCHAR SA**  
 LAUSANNE TÉL 22 619

WETTER + CO.  
CLICHEANSTALT  
ZÜRICH 6  
HOTZESTR. 23

WETTER + CO.  
CLICHEANSTALT  
ZÜRICH 6  
HOTZESTR. 23

WETTER + CO.  
CLICHEANSTALT  
ZÜRICH 6  
HOTZESTR. 23

WETTER + CO.  
CLICHEANSTALT  
ZÜRICH 6  
HOTZESTR. 23

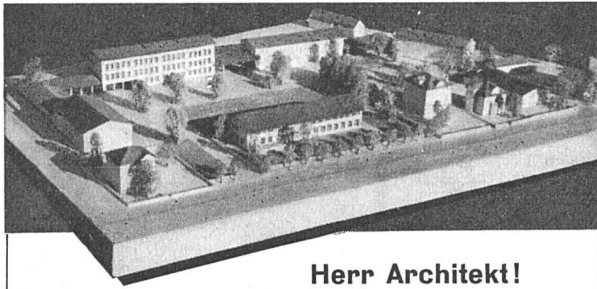


**ALFOL**  
BAUISOLATION

Billigste und beste Bausolation,  
bis 50 % Brennstoff-Einsparung

**DR. ING. M. KOENIG, INGENIEURBUREAU, ZÜRICH**  
 Tiefenhöfe 8, Tel. (051) 23 97 50





**Herr Architekt!**

Schöne Modelle gestalten  
Ihre Projekte lebendig!

**Hans Köpfler Modellbau Altdorf**

Die sanitären Installationen im

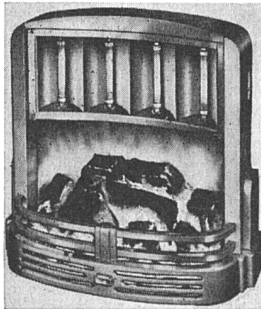
**NEUBAU UNION, SOLOTHURN**

sind Zeugnis für die Leistungsfähigkeit der Firma

**HANS MEIER AG.**

Sanitäre Anlagen – Zentralheizungen  
Strahlungsheizungen

**SOLOTHURN – GRENCHEN**



**BERRY's**  
elektrisch-flammende  
**CHEMINÉES**

die ideale Heizung für  
Übergangszeit und Winter;  
der vollwertige Ersatz für  
Holz- und Kohlenfeuer

Import und Vertrieb durch

**AGTRA, Agency & Trade Ltd., Zürich**  
Waisenhausstrasse 2

Beratung und Lieferung durch den einschlägigen Handel

**Steinwerke**

**ARNOLD BARGETZI AG.**  
**SOLOTHURN**

Monumental- und Bauarbeiten

Neuzeitliche, maschinelle Einrichtungen



**Einladung** zur freien  
Besichtigung der permanenten

**Baufach-Ausstellung in Zürich**

Talstr. 9 (Börsenbloc, vis-à-vis Hotel Baur au Lac) Tel. 27 38 26

500 Aussteller Gratis-Zustellung des Ausstellungs-Kataloges

**Schweizer Baumuster-Centrale Zürich**

Geöffnet von 8.30–12.30 und 13.30–18.30  
Samstag bis 17.00. Sonntags geschlossen

Materialien für:

**Edelputz «Jurasit»**

in vielen Farben und für alle Strukturen

**Hart-Innenputz**

(Referenz: Neubau Kantonsspital Zürich)

**Bærodur-Hartbeton-Belag**

**Kunststein- und Vorsatzbeton**

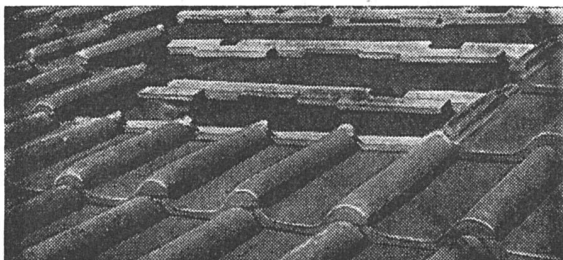
empfiehlt die Vertrauensfirma

**Terrazzo- & Jurasit-Werke AG.**  
**Bärschwil**

## **BEDACHUNGEN**

### **Fugenlose Unterdach-Konstruktion**

mit Betonlattung für flachgeneigte Ziegeldächer. Patent  
Nr. + 206 930. • Flachbedachungen, Terrassenabdichtungen.  
Jede Ausführung von Steildächern und Wärme-Isolierungen.



**FELIX BINDER AG. ZÜRICH 7**

Hölderlinstrasse 10/12

Telephon 32 43 58



Für die Ausführung Ihrer Maler- und  
Tapezierer-Arbeiten empfiehlt sich

**J. SPILLMANN-ZUPPINGER**

NACHF. VON J. SPILLMANN-STAUß

**MALERGEWÄRB ZÜRICH 8**

WERKSTÄTTEN: FLORASTRASSE 56/58 TELEFON 32 72 30/31

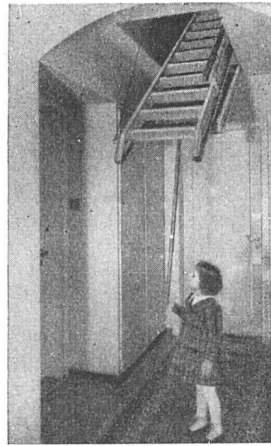


## CARL HOHL'S ERBEN

Dachpappenfabrik

Zürcherstr. 207a St. Gallen Telefon 278 08

- Gußasphaltbeläge für Straßen, Plätze, Flachdächer, Terrassen, Fabrikböden
- Teer-Asphalt-Makadambeläge für Gartenwege
- Dachpappen, Klebemassen, Isoliermaterialien
- Karbolineum
- Teer-, Asphalt- und Bitumen-Produkte



## Pat. Aufzug-Treppen und Aufzug-Leitern

### «SIEBER»

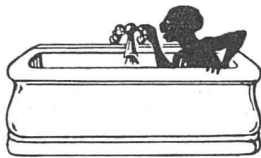
Im In- und Ausland patentiert  
Bei Serienlieferungen Rabatt,  
je nach Anzahl

**Hans Sieber, Luzern**  
«Halde» Telefon 204 56

Lizenznehmer:

Fruttiger Söhne, Oberhofen,  
Telefon 593 05

W. Geisser, St. Gallen, Linden-  
straße 73, Telefon 294 94



## BENZ & CIE. ZÜRICH

Universitätsstraße 69 Telefon 26 17 62

**SANITÄR  
HEIZUNG  
ÖLFEUERUNG**

## Für das Flachdach

beziehen Sie Teerdachpappe, teer-  
freie Dachpappe «Beccoid», As-  
phalthisolierplatte «Beccoplast» mit  
Juteeinlage, Klebemassen durch

**Beck & Cie., Pieterlen**

Fachmännische Beratung

## HYPOTHEKARBANK IN WINTERTHUR

**WINTERTHUR**

Untertor 32

**ZÜRICH**

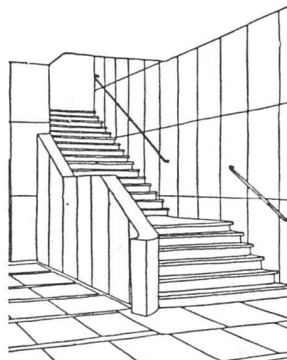
Paradeplatz 5

Wir bewilligen zu günstigen Bedingungen

**Hypotheken**

**Baukredite**

**Darlehen** auf kurante Wertpapiere



## MARMORWERK BASEL

Aktiengesellschaft

**Sämtliche Arbeiten in  
NATURSTEIN  
FASSADENPLATTEN  
TREPPENANLAGEN  
usw.**

**BASEL-DREISPITZ**

Telefon 5 68 33

### Das «Werk» kann im Ausland bezogen werden bei:

*Australien:* Universal Publications, Box 3783, G. P. O., Sydney / *Belgien:* Librairie Mondiale, 62 rue Ravenstein, Bruxelles. SODIP, Société pour la Diffusion de la Presse, 228 rue Royale, Bruxelles / *Dänemark:* Arnold Busck, Boghandel, Kopenhagen / *Deutschland:* Verlags- und Sortiments-Buchhandlung Konrad Wittwer, Schließfach 147, Stuttgart. Ausland-Zeitungshandel W. E. Saarbach, Frankenstraße 14, Köln-Junkersdorf / *England:* Alec Tiranti Ltd., Charlotte Street 72, London W. 1 / *Frankreich:* Librairie Hachette, 25 rue des Cévennes, Paris 15<sup>e</sup>. Librairie D'Art Ancien et Moderne, Vincent, Fréal & Cie., Rue des Beaux-Arts 4, Paris VI<sup>e</sup> / *Holland:* Meulenhoff & Co., N. V., Amsterdam / *Italien:* Libreria Ulrico Hoepli, Corso G. Matteotti 12, Milano / *Irland:* Eason & Son, Ltd., P. O. Box 42, Dublin / *Luxemburg:* Mess. Paul Kraus, 29 rue Joseph Junck, Luxembourg / *Norwegen:*

Buchhandlung Johan Grundt Tanum, Karl Johans Gate 43, Oslo / *Österreich:* Gerold & Cie., Habsburgerstraße 3, Wien I. Presseverbreitungsgesellschaft m. b. H., Wien VI, Laingrubengasse 17 / *Palästina:* Pales Press, Ltd., P. O. B. 844, Tel Aviv / *Schweden:* Wennergren-Williams A. B., Box 657, Stockholm 1. C. E. Fritzes, Fredsgatan 2, Stockholm / *Spanien:* Libreria Herder, Balmes 22, Barcelona 7. SODIP, Sociedad para la Difusion de la Prensa, Alcala 32 bis, 2<sup>o</sup>, D<sup>a</sup>, Madrid / *Süd-Afrika:* Vanguard Booksellers, Ltd., 28 Joubert Street, Johannesburg / *Tschechoslowakei:* Orbis Co. Ltd., Stalinova 46, Prag 12, *Türkei:* Berkalp Kitabevi, Bankalar Caddesi 15, Ankara. Librairie Hachette, 469 Istiklal Caddesi Beyoglu, Istanbul / *Ungarn:* Ibusz, Akadémia-u. 10, Budapest. Budai Istvan Könyvkiado, Aggteleki U. 17, Budapest VIII / *U. S. A.:* Wittenborn and Company, 38 East 57 th Street, New York



## GLASSEIDE-MATTEN

langfaserig, mineralisch  
elastisch, vibrationsfest

Bewährter Schall- und Wärmeschutz  
für Böden, Wände, Strahlungsheizung

## CAVIN & CO • ZÜRICH 1

Glasspinnerei

Talstr. 62 • Tel. (051) 27 11 90

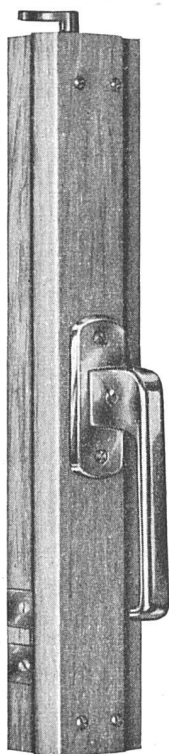
Fabrik in Adliswil  
Gegründet 1934

## Jakob Kowner AG.

Elektro-Ingenieur, Zürich 1

Torgasse 4, Telefon 32 57 54

Projektierung  
und Ausführung  
elektrischer Anlagen  
Elektrische Apparate  
Beleuchtungskörper  
Kochgeschirre



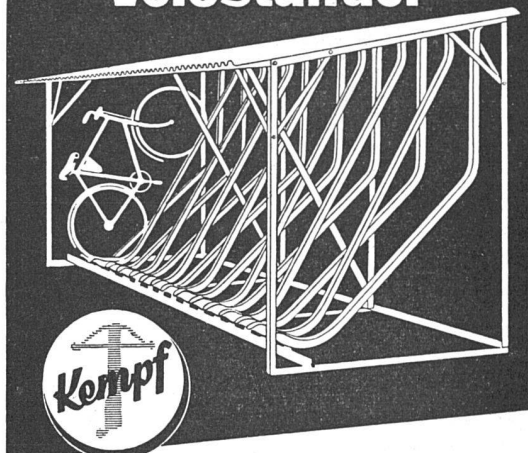
## Neue, verdeckte «HANSCH»- Espagnolette

Griff auch in Kugelform  
lieferbar mit unsichtbarer  
Schließzunge im Falz auf  
Mitte Flügelhöhe. Die Griff-  
höhe ist vom Mittelver-  
schluß unabhängig. Dorn-  
maß nur 10 mm, daher für  
eine minimale Mittelpartie  
verwendbar. Bei einflüg-  
liger Partie ohne Decklei-  
ste montierbar. + Patent.

Fabrikant:

**Hans Schärer**  
Baubeschlägefabrik  
Rupperswil (Aargau)  
Telephon (064) 3 42 69

## Veloständer



Neuzeitliche, platzsparende Modelle sind das  
Produkt jahrzehntelanger Erfahrung. Verlangen  
Sie kostenloses Preisangebot und Bildmaterial.

## Kempf & Co. Herisau 2

Aktiengesellschaft Telefon (071) 5 11 67

**Zur Vervollständigung von  
ganzen Jahrgängen des**

## WERK

**suchen wir zum Rückkauf:**

Jahrgang 1943: Nr. 6 und Nr. 8

Jahrgang 1944: Nr. 4

Jahrgang 1945: Nr. 1 und Nr. 11

Für jedes zurückgesandte Heft vergüten wir  
Fr. 1.— plus Porto.

**Verlag WERK**

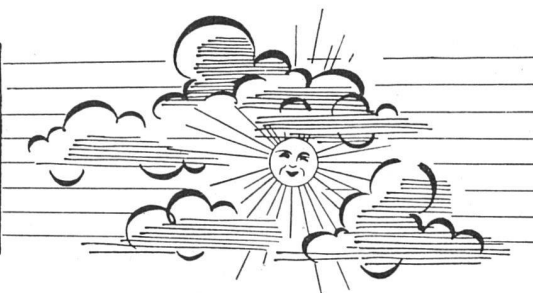
## HEINRICH LIER

HEIZUNGS-INGENIEUR SIA

**Spezialfirma für**

Projektierung und Ausführung von  
**Heizungsanlagen aller Systeme**

**ZÜRICH 4** Telefon 23 92 05, Badenerstraße 440



**Rationelle Verwertung von Luft und Wärme,** richtige Dosierung von Befeuchtung und Trocknung der Luft, Schaffung eines dauernden Behaglichkeitszustandes sind die Merkmale unserer **Klima- und Lüftungsanlagen.** – Sämtliche lufttechnische Anlagen für Gewerbe und Industrie. – Verlangen Sie unsern Besuch, wir beraten Sie gerne.

**VENTILATOR AG. STÄFA**    Telephon (051) 93 01 36

Spezialisiert seit 1890 für Ventilatoren und lufttechnische Anlagen

**TROESCH + CO. A.G.**

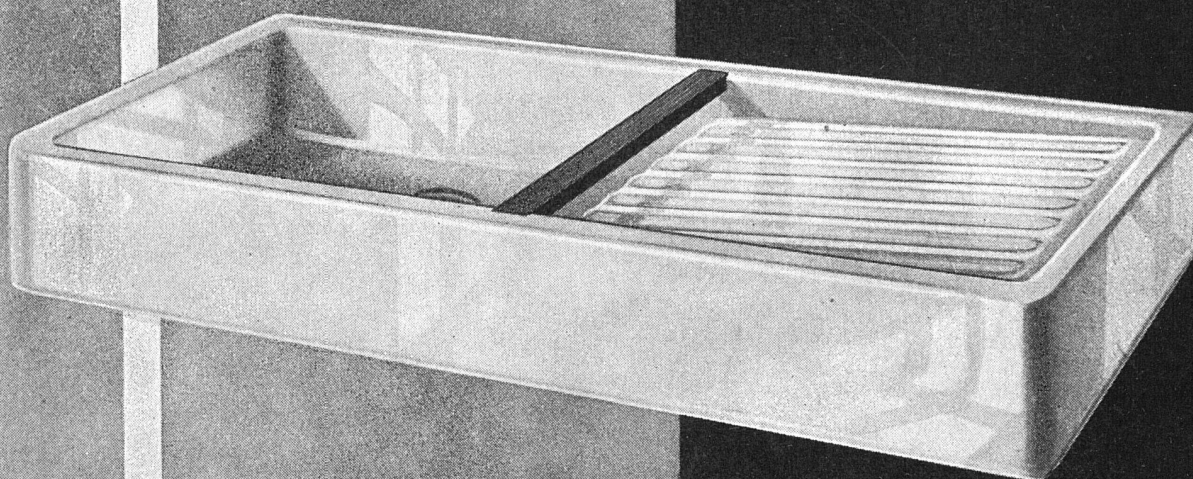
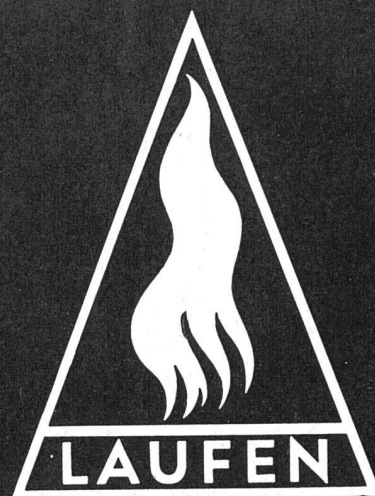
Bern Effingerstrasse 10 Tel. (031) 2 21 51  
Zürich Ausstellungsstr. 80 Tel. (051) 23 96 64

Die immer noch beliebte „TRIUMPH“-Toilette wird heute mit der schönen Neo-Armatur ausgerüstet



Entwurf Gauchat





**A.G. für Keramische Industrie Laufen**