

Zeitschrift: Das Werk : Architektur und Kunst = L'oeuvre : architecture et art
Band: 37 (1950)
Heft: 1

Werbung

Nutzungsbedingungen

Die ETH-Bibliothek ist die Anbieterin der digitalisierten Zeitschriften auf E-Periodica. Sie besitzt keine Urheberrechte an den Zeitschriften und ist nicht verantwortlich für deren Inhalte. Die Rechte liegen in der Regel bei den Herausgebern beziehungsweise den externen Rechteinhabern. Das Veröffentlichen von Bildern in Print- und Online-Publikationen sowie auf Social Media-Kanälen oder Webseiten ist nur mit vorheriger Genehmigung der Rechteinhaber erlaubt. [Mehr erfahren](#)

Conditions d'utilisation

L'ETH Library est le fournisseur des revues numérisées. Elle ne détient aucun droit d'auteur sur les revues et n'est pas responsable de leur contenu. En règle générale, les droits sont détenus par les éditeurs ou les détenteurs de droits externes. La reproduction d'images dans des publications imprimées ou en ligne ainsi que sur des canaux de médias sociaux ou des sites web n'est autorisée qu'avec l'accord préalable des détenteurs des droits. [En savoir plus](#)

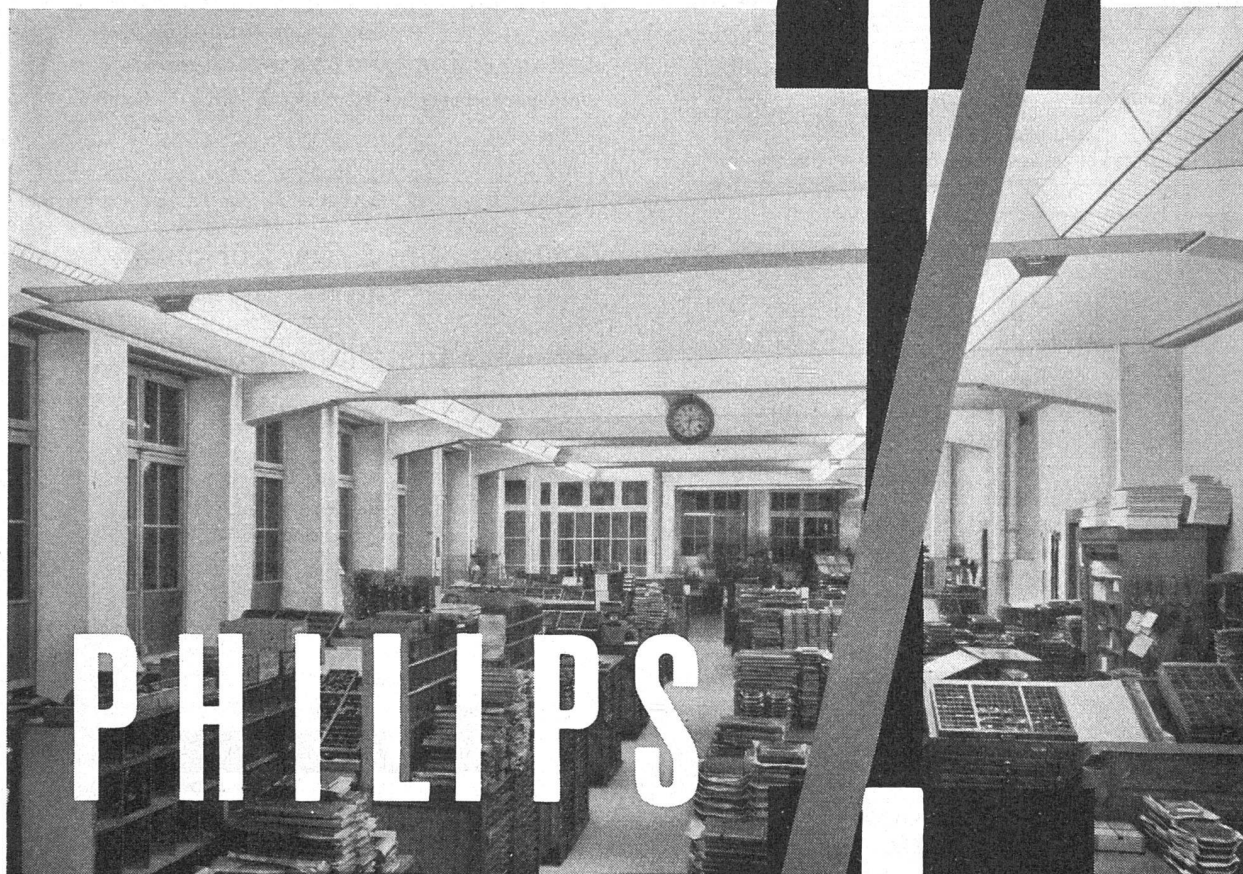
Terms of use

The ETH Library is the provider of the digitised journals. It does not own any copyrights to the journals and is not responsible for their content. The rights usually lie with the publishers or the external rights holders. Publishing images in print and online publications, as well as on social media channels or websites, is only permitted with the prior consent of the rights holders. [Find out more](#)

Download PDF: 07.01.2026

ETH-Bibliothek Zürich, E-Periodica, <https://www.e-periodica.ch>

Moderne Setzereibeleuchtung



Es gibt kaum einen Arbeitsraum, wo an die künstliche Beleuchtung so hohe Anforderungen gestellt werden wie in einer Setzerei. Nach eingehendem Studium hat unser lichttechnisches Bureau ein Projekt ausgearbeitet, das nach verschiedenen Beleuchtungsversuchen dann auch zur Ausführung gelangte. Um den notwendigen Schattigkeitsgrad und eine genügende Gleichmässigkeit zu erreichen, wurden in dem betreffenden Raum 2 Reihen unserer Universalgeräte NP III mit Garnituren O3 installiert. Damit war es gleichzeitig möglich, auch jegliche Blendung zu verhüten. Die mittlere Beleuchtungsstärke beträgt 400 Lux.

PHILIPS liefert:

alle Fluoreszenz-Lampen TL 20, 25, 40, 65 Watt in den Farben weiss, Tageslicht, warm-weiss und Warmton, alle Vorschaltgeräte induktiv, kompensiert und kapazitiv. (Duo-Schaltung), Lampenfassungen, Starter, Starterfassungen usw. Eine grosse Auswahl der verschiedensten Leuchten für jeden Zweck, auf Wunsch auch Sonderanfertigungen.

GUTSCHEIN

für eine Beleuchtungs-Spezialbroschüre Philips

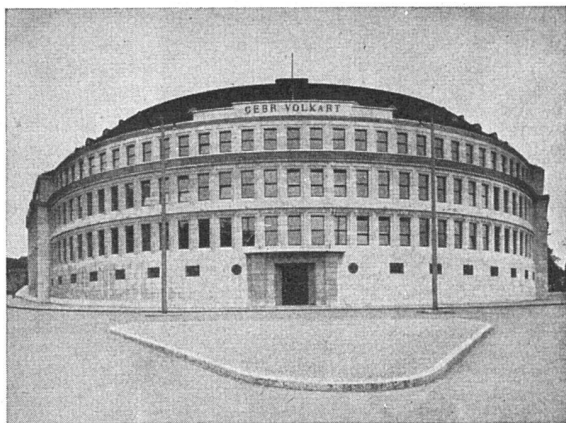
Name:

Adresse:

Datum:

Bitte ausschneiden und an die Philips AG Zürich senden

PHILIPS AG. ZÜRICH. Manessestrasse 192. Telefon (051) 25 86 10



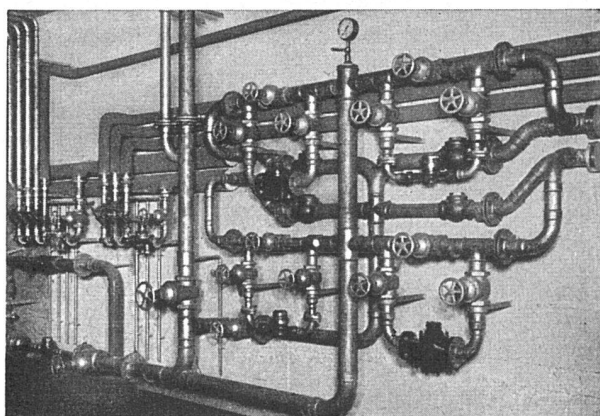
Geschäftshaus Gebr. Volkart, Winterthur

Photo : Photoglob

BERNHARD HITZ, USTER

Fugenlose SPRAY LIMPET ASBEST-
Akustik- und Schallschluckbeläge
Feuerschutzbeläge
Kondensations-Verhütungsbeläge

SPRAY LIMPET ASBEST-Schallschluck- und
Wärmeisolierbeläge an Bürodecken - 810 m² - fugenlos
aufgespritzt

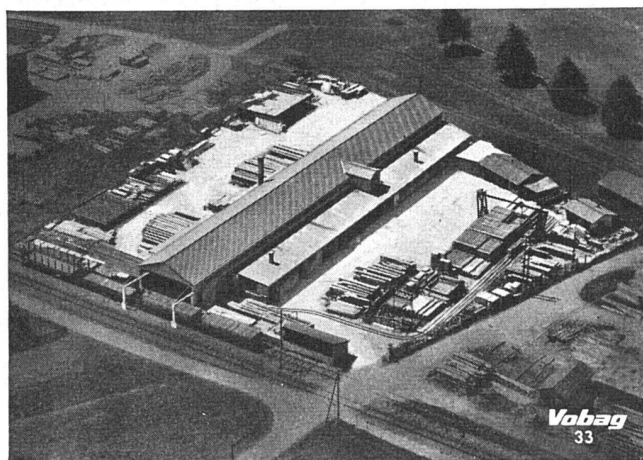


Goldenbohm & Co., Zürich 8

Dufourstraße 47 Telephone 32 08 60 und 32 47 75

Sanitäre Installationen
Technisches Bureau

Wasserverteilmaterie
in einer Großanlage



Vobag

AG. für vorgespannten Beton
und Zementwarenfabrik

Spezialfirma für hochwertige Betonwaren
für alle Zwecke

Büros, Fabrik und Lager in Adliswil-Zürich
Tel. (051) 91 61 43



Kirche Baldegg

FRICO Mineralfarben

für Fassaden- und Innenanstriche

sind wetterfest, lichtecht, waschbar
und wischfest. Seit 20 Jahren bewährt

FRICO AG. BRUGG
LACK- UND FARBENFABRIK