

Zeitschrift: Das Werk : Architektur und Kunst = L'oeuvre : architecture et art
Band: 36 (1949)
Heft: 10: Sozialheime

Artikel: Sportpavillon in Aardenburg (Holland) : J.P. Kloos, Architekt, Haarlem
Autor: [s.n.]
DOI: <https://doi.org/10.5169/seals-28370>

Nutzungsbedingungen

Die ETH-Bibliothek ist die Anbieterin der digitalisierten Zeitschriften auf E-Periodica. Sie besitzt keine Urheberrechte an den Zeitschriften und ist nicht verantwortlich für deren Inhalte. Die Rechte liegen in der Regel bei den Herausgebern beziehungsweise den externen Rechteinhabern. Das Veröffentlichen von Bildern in Print- und Online-Publikationen sowie auf Social Media-Kanälen oder Webseiten ist nur mit vorheriger Genehmigung der Rechteinhaber erlaubt. [Mehr erfahren](#)

Conditions d'utilisation

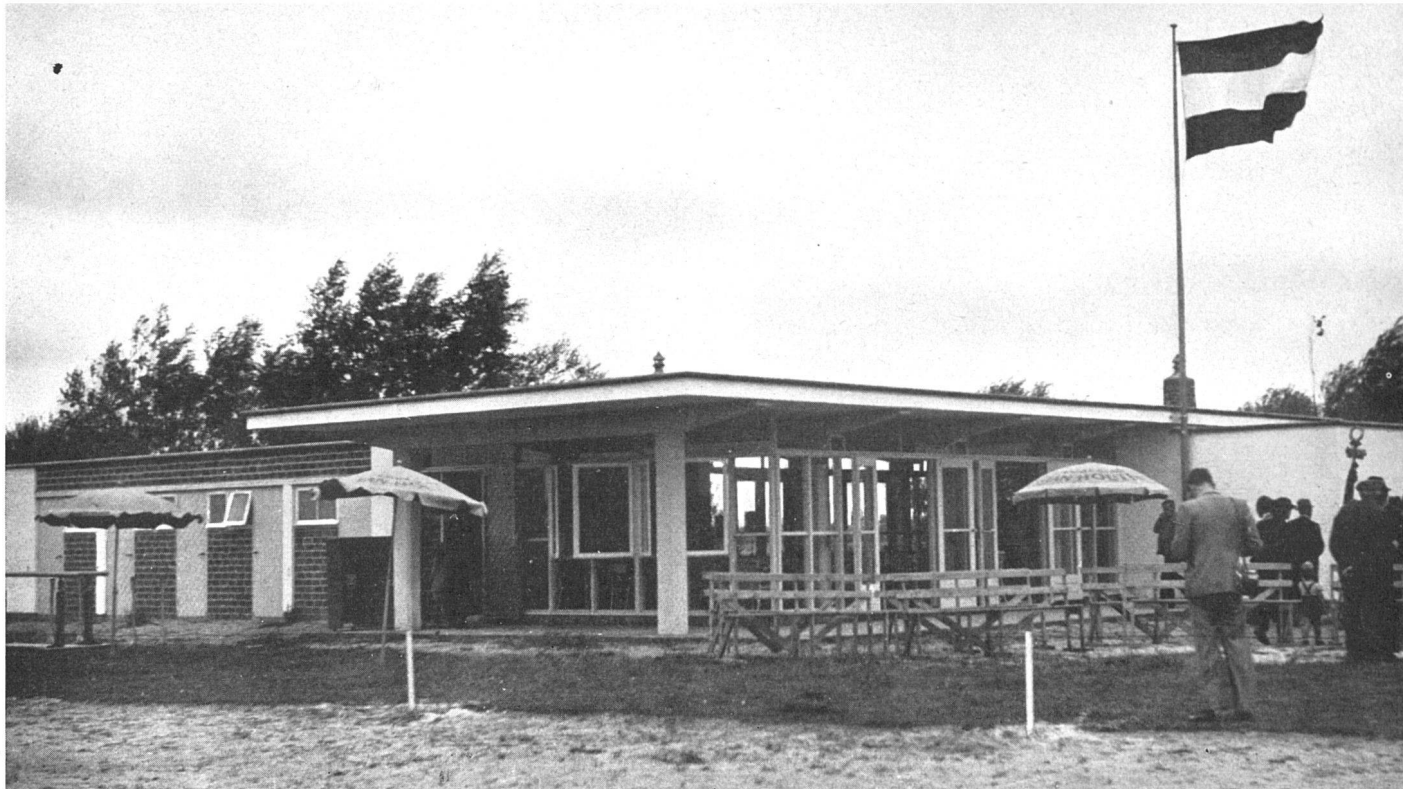
L'ETH Library est le fournisseur des revues numérisées. Elle ne détient aucun droit d'auteur sur les revues et n'est pas responsable de leur contenu. En règle générale, les droits sont détenus par les éditeurs ou les détenteurs de droits externes. La reproduction d'images dans des publications imprimées ou en ligne ainsi que sur des canaux de médias sociaux ou des sites web n'est autorisée qu'avec l'accord préalable des détenteurs des droits. [En savoir plus](#)

Terms of use

The ETH Library is the provider of the digitised journals. It does not own any copyrights to the journals and is not responsible for their content. The rights usually lie with the publishers or the external rights holders. Publishing images in print and online publications, as well as on social media channels or websites, is only permitted with the prior consent of the rights holders. [Find out more](#)

Download PDF: 13.01.2026

ETH-Bibliothek Zürich, E-Periodica, <https://www.e-periodica.ch>



Gesamtansicht von Nordosten / Vue d'ensemble (nord-est) / General view from the north-east

Sportpavillon in Aardenburg (Holland)

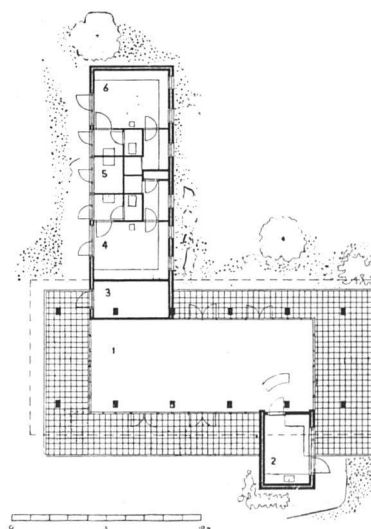
1948, J. P. Kloos, Architekt, Haarlem

Dieser der Stiftung «Jugendhilfe West Zeeuws-Vlaanderen» gehörende Sportpavillon dient vor allem der Sport treibenden Jugend, steht aber auch der übrigen Ortsbevölkerung zur Verfügung.

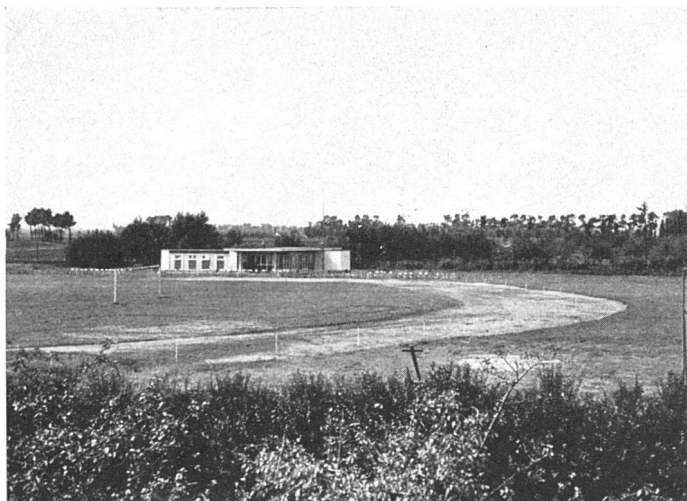
Der Saaltrakt weist ein Eisenbetonskelett auf, während Küchen- und Garderobebeflügel gemauert sind. Der Bodenbelag des Saales besteht aus rotbraunem Asphalt. Farben: Die mit Holzfaserplatten isolierte Decke ist zitronengelb, das Betonskelett und die Garderobentüren sind sandfarben, die Wand gegen die Küche kobaltblau und die gegen den Geräteraum mausgrau gestrichen. Zitronengelb ist ferner die Saaltüre, perlgrau die Fensterwandrahmen, wogegen die Fensterflügel und Türen weiß gehalten sind. Dem auflockerten Bau ist eine klare plastische Gliederung eigen.

Grundriß 1:400'
Plans

- 1 Klubsaal
- 2 Küche
- 3 Geräteraum
- 4 Ankleideraum Knaben
- 5 Schiedsrichter
- 6 Ankleideraum Mädchen



Gesamtansicht mit Sportplatz / Vue d'ensemble et terrain de sports / General view with playing-field



Ansicht von Süden / Façade sud / South elevation

