

Zeitschrift: Das Werk : Architektur und Kunst = L'oeuvre : architecture et art
Band: 36 (1949)
Heft: 6: Individuelle Wohnhäuser

Artikel: Kleines Haus in Yyteri, Westfinnland : Paul Bernoulli-Vesterä, Architekt, Ruosniemi, Finnland
Autor: [s.n.]
DOI: <https://doi.org/10.5169/seals-28340>

Nutzungsbedingungen

Die ETH-Bibliothek ist die Anbieterin der digitalisierten Zeitschriften auf E-Periodica. Sie besitzt keine Urheberrechte an den Zeitschriften und ist nicht verantwortlich für deren Inhalte. Die Rechte liegen in der Regel bei den Herausgebern beziehungsweise den externen Rechteinhabern. Das Veröffentlichen von Bildern in Print- und Online-Publikationen sowie auf Social Media-Kanälen oder Webseiten ist nur mit vorheriger Genehmigung der Rechteinhaber erlaubt. [Mehr erfahren](#)

Conditions d'utilisation

L'ETH Library est le fournisseur des revues numérisées. Elle ne détient aucun droit d'auteur sur les revues et n'est pas responsable de leur contenu. En règle générale, les droits sont détenus par les éditeurs ou les détenteurs de droits externes. La reproduction d'images dans des publications imprimées ou en ligne ainsi que sur des canaux de médias sociaux ou des sites web n'est autorisée qu'avec l'accord préalable des détenteurs des droits. [En savoir plus](#)

Terms of use

The ETH Library is the provider of the digitised journals. It does not own any copyrights to the journals and is not responsible for their content. The rights usually lie with the publishers or the external rights holders. Publishing images in print and online publications, as well as on social media channels or websites, is only permitted with the prior consent of the rights holders. [Find out more](#)

Download PDF: 13.01.2026

ETH-Bibliothek Zürich, E-Periodica, <https://www.e-periodica.ch>



Ostansicht mit Hauseingang / Façade est avec entrée / East elevation with entrance

Kleines Haus in Yyteri, Westfinnland

1939, Paul Bernoulli-Vesterä, Architekt, Ruosniemi, Finnland

Es handelt sich um ein Ferienhaus, das sowohl im Sommer als auch im Winter benützt wird. Es ist absichtlich vom nahen Meeresstrand entschieden abgerückt, um es vor den Nordwinden zu schützen. Die hohe Gartenmauer dient einem ähnlichen Zwecke. Der Grundriß ist knapp und die Räume sind klein gehalten, um ein leichtes Aufheizen zu ermöglichen. Das mit viel Sorgfalt durchgebildete Haus liegt inmitten eines typisch finnischen, schönen Waldgebietes. Mit einfachen Mitteln ist hier auf persönliche lebendige Weise eine Architektur geschaffen worden, die

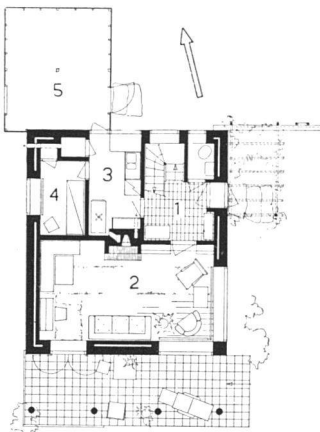
ebenso charaktervoll wie intim im Innern und Äußeren des Hauses ist.

Konstruktion: Erdgeschoß in Backsteinmauerwerk mit Hohlraum, Giebelmauern ebenfalls aus Backstein (nur 1 Stein stark), außen mit einer Stülpschalung, innen mit Wallboard-Isolierung versehen. Die Zentralheizung ist so angelegt, daß sie normalerweise von einem für Holzfeuerung eingerichteten Heizkessel oder von dem absichtlich übergroß dimensionierten elektrischen Boiler aus gespeisen werden kann.

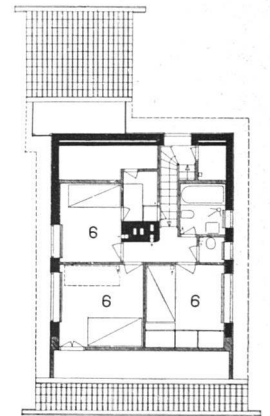
Gesamtansicht von Nordosten / Vue générale prise du nord-est / General view from the north-east



- 1 Eingang
- 2 Wohnraum
- 3 Küche
- 4 Mädchen
- 5 Schopf
- 6 Schlafzimmer



Erdgeschoß 1:300 / Rez-de-chaussée / Ground floor



Obergeschoß / Etage / First floor

Ansicht / Façade sud / South elevation



Gedekte Terrasse / Terrasse couverte / Covered terrace

