

Zeitschrift: Das Werk : Architektur und Kunst = L'oeuvre : architecture et art
Band: 36 (1949)
Heft: 6: Individuelle Wohnhäuser

Artikel: Kleines Landhaus in Blaricum (Holland) : Heim Salomonson, Architekt, Amsterdam
Autor: [s.n.]
DOI: <https://doi.org/10.5169/seals-28337>

Nutzungsbedingungen

Die ETH-Bibliothek ist die Anbieterin der digitalisierten Zeitschriften auf E-Periodica. Sie besitzt keine Urheberrechte an den Zeitschriften und ist nicht verantwortlich für deren Inhalte. Die Rechte liegen in der Regel bei den Herausgebern beziehungsweise den externen Rechteinhabern. Das Veröffentlichen von Bildern in Print- und Online-Publikationen sowie auf Social Media-Kanälen oder Webseiten ist nur mit vorheriger Genehmigung der Rechteinhaber erlaubt. [Mehr erfahren](#)

Conditions d'utilisation

L'ETH Library est le fournisseur des revues numérisées. Elle ne détient aucun droit d'auteur sur les revues et n'est pas responsable de leur contenu. En règle générale, les droits sont détenus par les éditeurs ou les détenteurs de droits externes. La reproduction d'images dans des publications imprimées ou en ligne ainsi que sur des canaux de médias sociaux ou des sites web n'est autorisée qu'avec l'accord préalable des détenteurs des droits. [En savoir plus](#)

Terms of use

The ETH Library is the provider of the digitised journals. It does not own any copyrights to the journals and is not responsible for their content. The rights usually lie with the publishers or the external rights holders. Publishing images in print and online publications, as well as on social media channels or websites, is only permitted with the prior consent of the rights holders. [Find out more](#)

Download PDF: 27.04.2026

ETH-Bibliothek Zürich, E-Periodica, <https://www.e-periodica.ch>



Photo: Spies, Amsterdam

Gesamtansicht von Süden / Façade sud / South elevation

Kleines Landhaus in Blaricum (Holland)

1939, Hein Salomonson, Architekt, Amsterdam

Situation und Raumanlage: Das relativ kleine Wohnhaus liegt in einer der schönsten Gegenden Hollands, etwa 40 km von Hilversum. Das 1000 m² umfassende Gelände hat eine etwas zufällige Form, die den Architekten offenbar zu der etwas komplizierten Baukörperform angeregt hat. Das Positive der getroffenen Lösung kommt jedoch in der klaren und intimen Raumanlage deutlich zum Ausdruck. Der Wohnraum mit der frei aufsteigenden Treppe bildet zusammen mit dem quadratischen Eßraum, der dem Ganzen einen gewissen Halt gibt, und dem hinter der Kaminrückwand gelegenen Studio eine angenehm wirkende Raumfolge. Das Studio, das von der Hausfrau zum Malen benützt wird, hat ein großes Nordfenster. Für die Anordnung der Schlafräume im Obergeschoß charakteristisch ist der zentrale und geräumige Terrassenraum, welcher mit Drahtglas eingedeckt und windgeschützt ist. Im eingeschossigen Anbau an der Westseite liegen Abstellraum mit Heizung, Dienstboten-

zimmer und Garage. Sowohl vom Wohnraum als auch vom Eßraum führen Glastüren ins Freie bzw. auf den überdeckten Gartensitzplatz. Das Haus ist, wie in Holland allgemein üblich, nicht unterkellert.

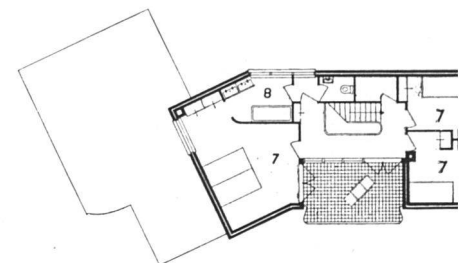
Konstruktive Durchbildung: Die Außenwände sind 27,5 cm stark in gelbgrauem Backstein gemauert, außen nur ausgefugt, innen mit feinem Kalkabrieb verputzt. Die Deckenkonstruktion besteht aus Holz, die Deckenuntersichten sind mit Tretex-Platten verkleidet. Das Dach ist mit Kupferblech eingedeckt. Die Fenster bestehen aus Holz. Sämtliches Holzwerk wurde weiß gestrichen. Bodenbeläge: Buchenriemen im Wohnraum und Atelier. Tonplatten im Eßraum, Linoleum in den übrigen bewohnten Räumen. Die konstruktive und formale Durchbildung dieses Hauses ist wohl studiert, sauber und ansprechend. Baukosten per m³ umbauten Raumes inkl. Honorar ca. Fr. 37.50 (17,30 fl.).



*Nordansicht mit Hauseingang und Garag
Façade nord avec entrée et garage | North
view with entrance and garage*



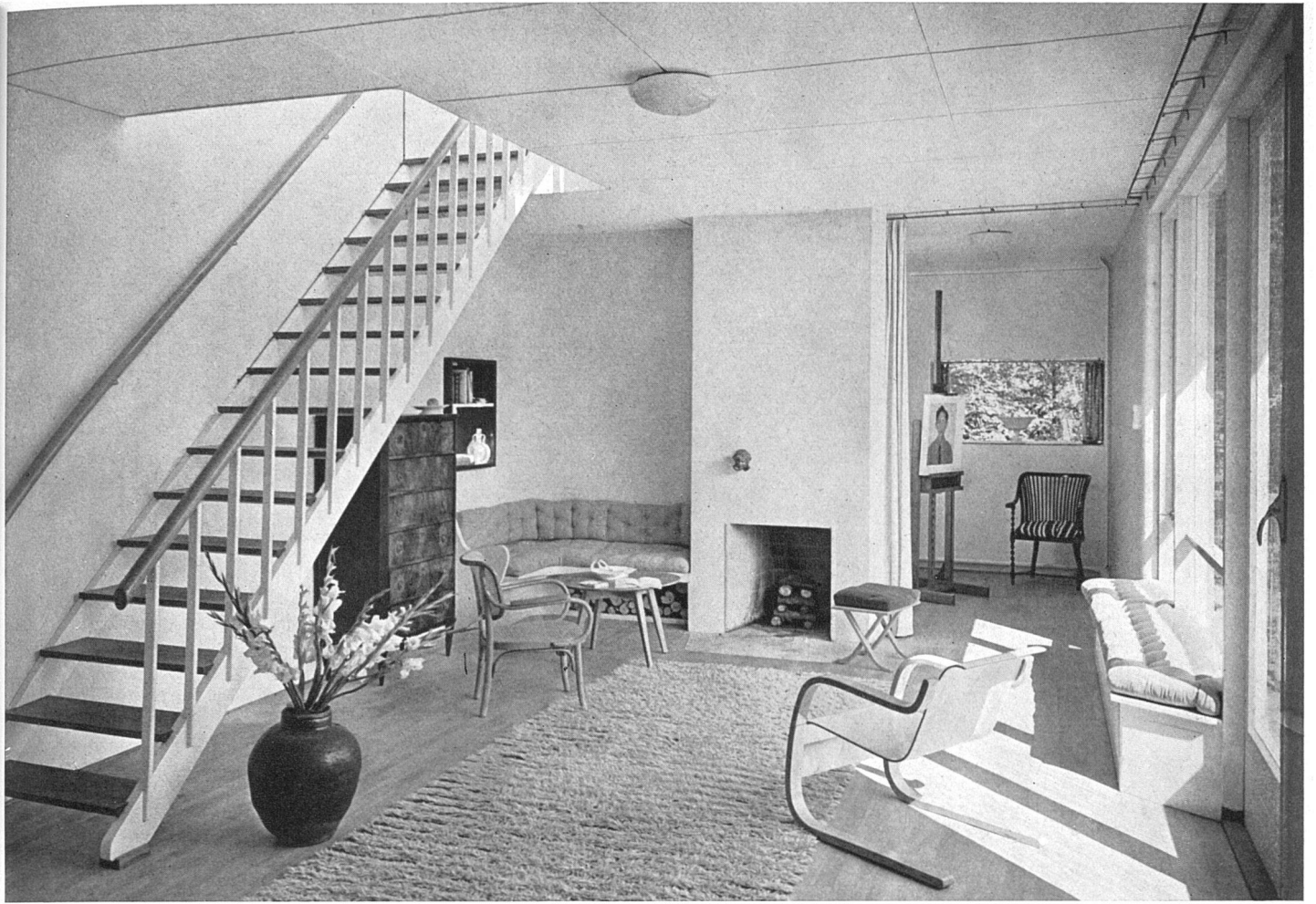
*Gedeckter Gartensitzplatz | Terrasse couvert
Covered terrace*



Obergeschoß 1:300 | Etage | First floor

7 Schlafzimmer 8 Bad

*Halle Obergeschoß mit Sonnenterrasse | H
au premier étage et solarium | First floor h
and balcony*

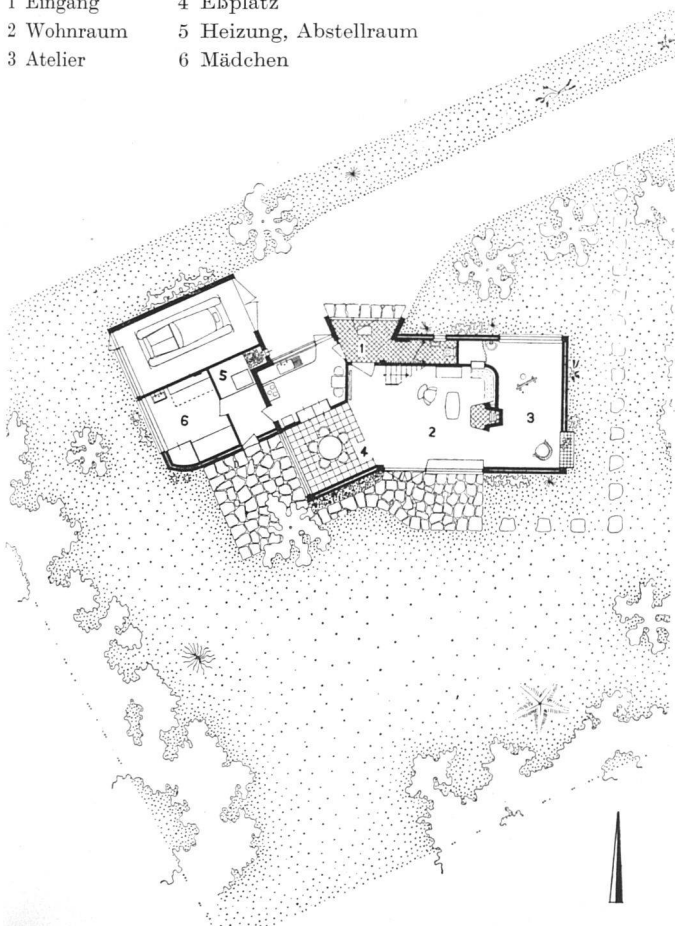


Photos: Spies, Amsterdam

Wohnraum mit Blick ins Atelier / La grande salle donnant dans l'atelier / Living room with access to the studio

Erdgeschoß 1:300 / Rez-de-chaussée / Ground floor

- | | |
|------------|------------------------|
| 1 Eingang | 4 Eßplatz |
| 2 Wohnraum | 5 Heizung, Abstellraum |
| 3 Atelier | 6 Mädchen |



Blick vom Atelier auf den Eßplatz / La grande salle; au fond la salle à manger / Dining space seen from the studio

