

Kultraum in Genf : Architekten BSA Haefeli, Moser, Steiger, Zürich

Objektyp: **Group**

Zeitschrift: **Das Werk : Architektur und Kunst = L'oeuvre : architecture et art**

Band (Jahr): **36 (1949)**

Heft 4: **Kirchliche Architektur und Kunst**

PDF erstellt am: **21.09.2024**

Nutzungsbedingungen

Die ETH-Bibliothek ist Anbieterin der digitalisierten Zeitschriften. Sie besitzt keine Urheberrechte an den Inhalten der Zeitschriften. Die Rechte liegen in der Regel bei den Herausgebern.

Die auf der Plattform e-periodica veröffentlichten Dokumente stehen für nicht-kommerzielle Zwecke in Lehre und Forschung sowie für die private Nutzung frei zur Verfügung. Einzelne Dateien oder Ausdrucke aus diesem Angebot können zusammen mit diesen Nutzungsbedingungen und den korrekten Herkunftsbezeichnungen weitergegeben werden.

Das Veröffentlichen von Bildern in Print- und Online-Publikationen ist nur mit vorheriger Genehmigung der Rechteinhaber erlaubt. Die systematische Speicherung von Teilen des elektronischen Angebots auf anderen Servern bedarf ebenfalls des schriftlichen Einverständnisses der Rechteinhaber.

Haftungsausschluss

Alle Angaben erfolgen ohne Gewähr für Vollständigkeit oder Richtigkeit. Es wird keine Haftung übernommen für Schäden durch die Verwendung von Informationen aus diesem Online-Angebot oder durch das Fehlen von Informationen. Dies gilt auch für Inhalte Dritter, die über dieses Angebot zugänglich sind.

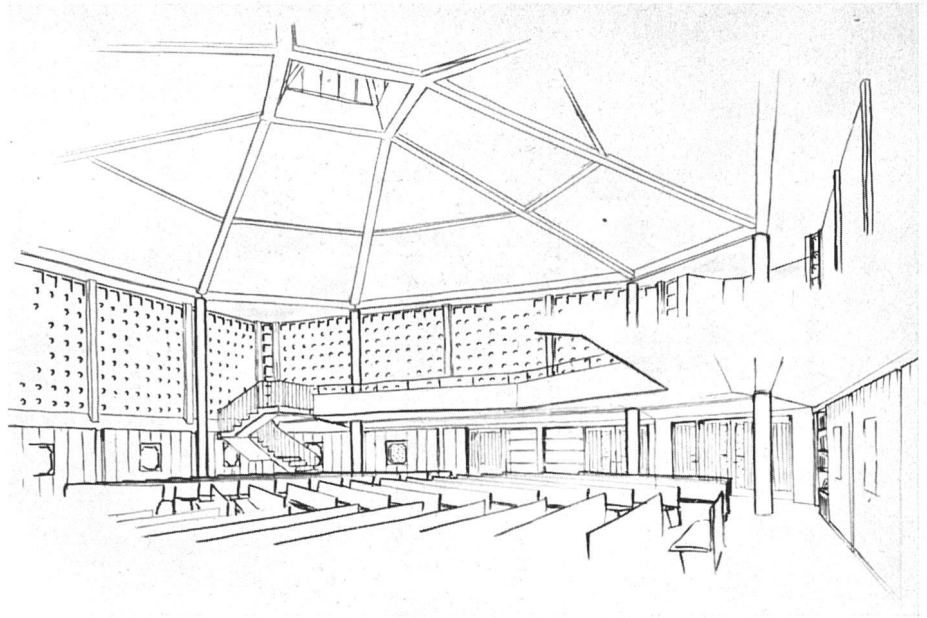
Bauten im Werden

Kultraum in Genf

*Baubeginn Frühjahr 1949)
Architekten BSA Haefeli, Moser, Steiger,
Zürich. Örtliche Bauleitung F. Quétant,
Architekt BSA, Genf*

Der auf kleinem Areal übereck gestellte Kult-
raum steht in bewußtem Kontrast zu den
benachbarten achtgeschossigen Wohnbauten
(siehe Situation)

Quadratischer Zentralraum mit betonter Dia-
gonalachse Eingang – Chor

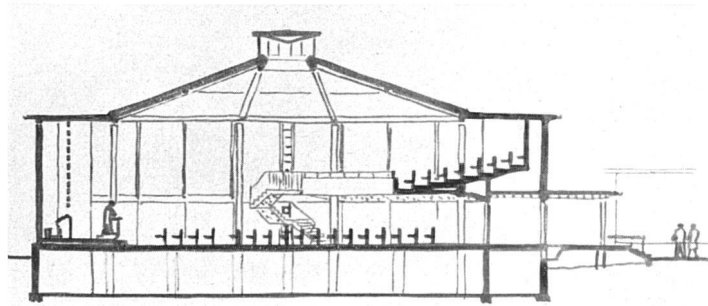


*Der Kultraum, rechts Eingang und Empore / La chapelle; à droite entrée et galerie / The
Chappel; at right entrance and gallery*

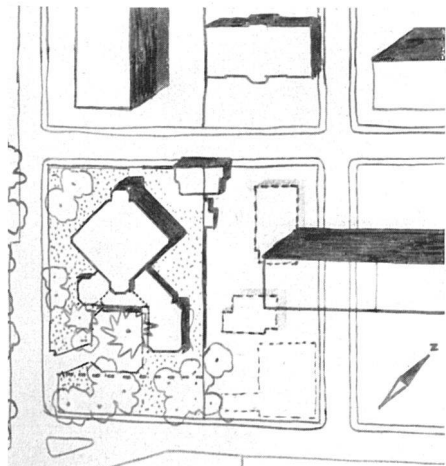


Perspektive von Süden / Perspective du côté sud / Perspective from the south

*längsschnitt in der Eingangssachse / Coupe longitudinale dans l'axe de
entrée / Longitudinal section through choir and entrance*



*Situation 1:2000 / Plan de situation / General
lay-out*



*Erdgeschoß 1:400 / Rez-de-
chaussée / Ground-floor*

- 1 Eingang
- 2 Kultraum
- 3 Chor mit Kanzel, Abend-
mahltisch und Orgel
- 4 Sitzungszimmer
- 5 Büro
- 6 Abstellraum
- 7 Garderobe
- 8 Versammlungssaal

