

Zeitschrift: Das Werk : Architektur und Kunst = L'oeuvre : architecture et art
Band: 36 (1949)
Heft: 3: Vier Siedlungen

Rubrik: Helaun-Teppiche : Pierre Gauchat SWB, Zürich

Nutzungsbedingungen

Die ETH-Bibliothek ist die Anbieterin der digitalisierten Zeitschriften auf E-Periodica. Sie besitzt keine Urheberrechte an den Zeitschriften und ist nicht verantwortlich für deren Inhalte. Die Rechte liegen in der Regel bei den Herausgebern beziehungsweise den externen Rechteinhabern. Das Veröffentlichen von Bildern in Print- und Online-Publikationen sowie auf Social Media-Kanälen oder Webseiten ist nur mit vorheriger Genehmigung der Rechteinhaber erlaubt. [Mehr erfahren](#)

Conditions d'utilisation

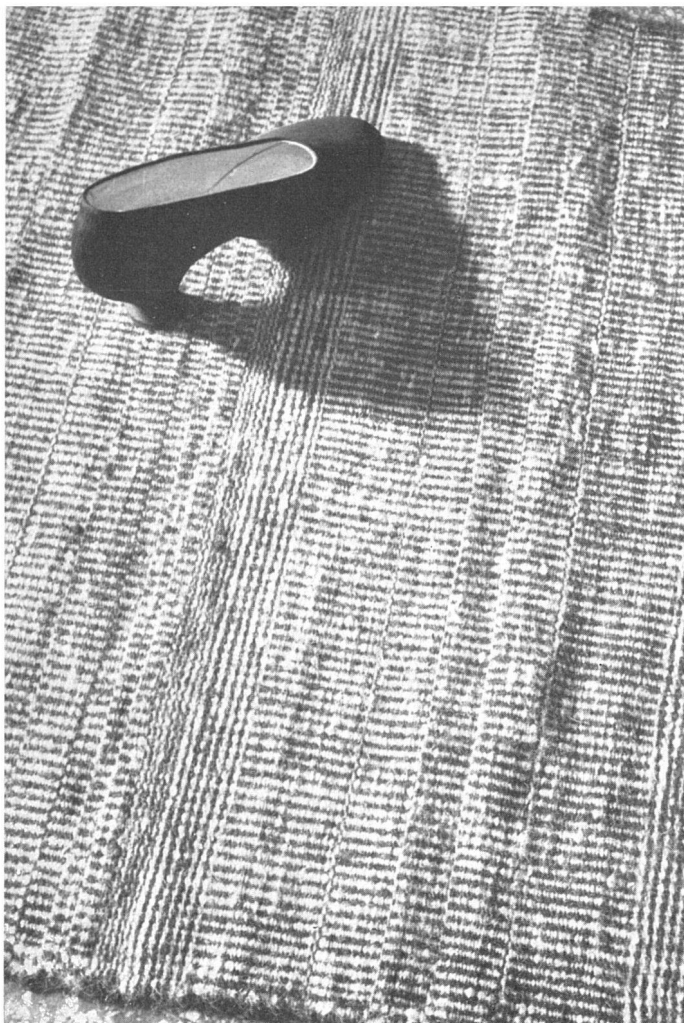
L'ETH Library est le fournisseur des revues numérisées. Elle ne détient aucun droit d'auteur sur les revues et n'est pas responsable de leur contenu. En règle générale, les droits sont détenus par les éditeurs ou les détenteurs de droits externes. La reproduction d'images dans des publications imprimées ou en ligne ainsi que sur des canaux de médias sociaux ou des sites web n'est autorisée qu'avec l'accord préalable des détenteurs des droits. [En savoir plus](#)

Terms of use

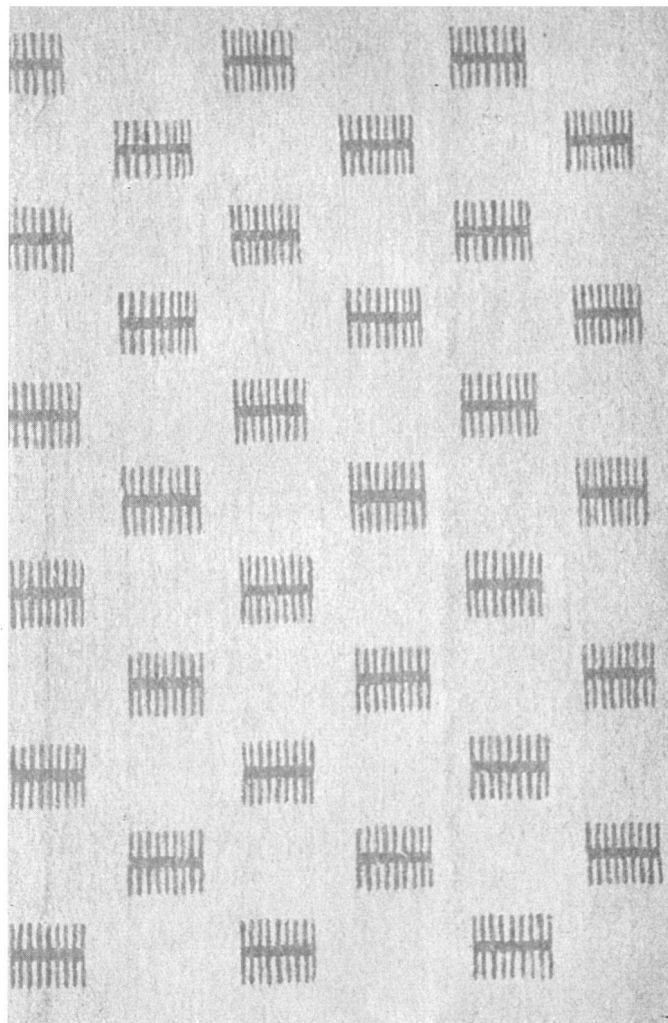
The ETH Library is the provider of the digitised journals. It does not own any copyrights to the journals and is not responsible for their content. The rights usually lie with the publishers or the external rights holders. Publishing images in print and online publications, as well as on social media channels or websites, is only permitted with the prior consent of the rights holders. [Find out more](#)

Download PDF: 13.01.2026

ETH-Bibliothek Zürich, E-Periodica, <https://www.e-periodica.ch>



Dessin L, in Schwarz und Weiß / Dessin «L» en noir et blanc / Black and white pattern «L»



Dessin Kam, Grund weiß, Dessin hellbraun / Dessin «Kam», fon blanc, dessin marron clair / White ground, light brown pattern «Kam»

Heluan-Teppiche

Nach Entwürfen von Pierre Gauchat SWB, Zürich

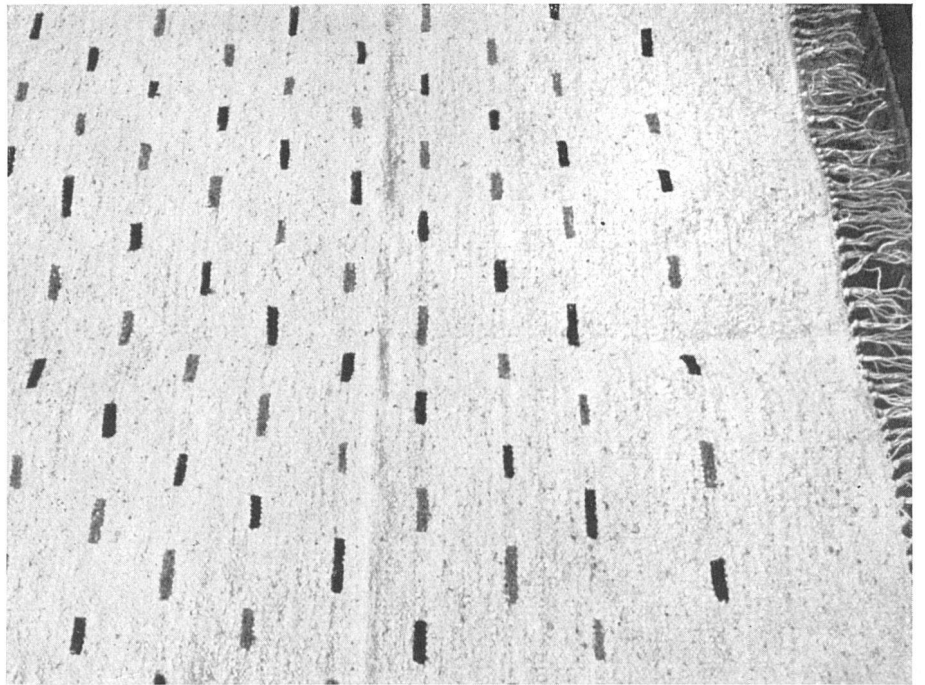
Zu der Zeit, als in Europa vor allem die wenig ansprechenden sogenannten Boucléteppiche vertrieben wurden, kam Pierre Gauchat SWB, Graphiker, Zürich, angeregt durch das wunderbare im Orient erhältliche Material, auf den Gedanken, handgewobene Teppiche nach eigenem Entwurf anfertigen zu lassen. Der in Kairo meist in Naturfarben hergestellte Teppich, der auch für einfache Verhältnisse erschwinglich ist, erfreute sich bald einer sehr regen Nachfrage und machte aus einem armseligen Weber einen erfolgreichen Unternehmer. Die Alleinvertretung für die Schweiz hat Fa. Schuster & Co., Zürich.

Das Rohmaterial für diese Teppiche ist handgesponnene, ungefärbte und langfaserige Wolle. Der Bedarf pro Quadratmeter Teppich beträgt etwa 2,7 Kilo Wolle. Außer den Standardformaten können auf Wunsch beliebige Formate ohne große Schwierigkeiten hergestellt werden.

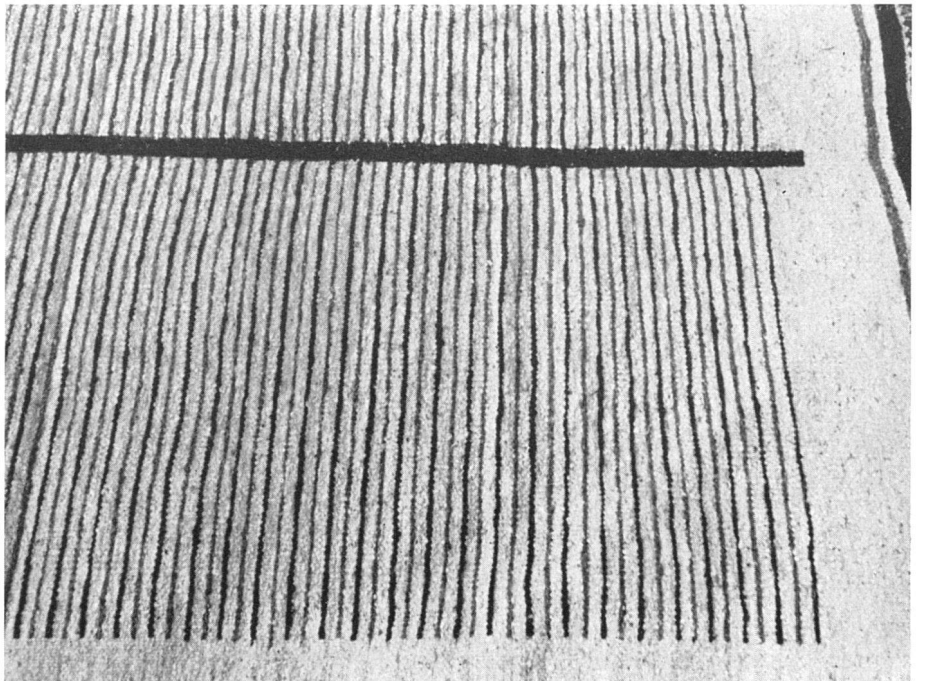
Diese neuen Heluan-Teppiche zeichnen sich durch Einfachheit und materialgerechte, diskrete Ornamentierung aus. Sie bedeuten einen erfreulichen Fortschritt auf dem Gebiete heutiger Teppichherstellung.

a. a.

Dessin Quo, Grund weiß, Dessin schwarz und grau / Dessin «Quo», fond blanc, dessin noir et gris / White ground, black and grey pattern «Quo»



Dessin Kama, in Schwarz, Grau, Weiß / Dessin «Kama» en noir, gris et blanc / «Kama» pattern in black, grey and white



Dessin Ry, Grund weiß, Dessin schwarz oder marron / Dessin «Ry», fond blanc, dessin noir ou marron / White ground, black or brown pattern «Ry»

