

Zeitschrift: Das Werk : Architektur und Kunst = L'oeuvre : architecture et art
Band: 36 (1949)
Heft: 1: Vielgeschossige Mietshäuser

Rubrik: Immeubles Montchoisy-Deux Pares à Genève : J.J. et P. Honegger,
Ing. SIA, Genève

Nutzungsbedingungen

Die ETH-Bibliothek ist die Anbieterin der digitalisierten Zeitschriften auf E-Periodica. Sie besitzt keine Urheberrechte an den Zeitschriften und ist nicht verantwortlich für deren Inhalte. Die Rechte liegen in der Regel bei den Herausgebern beziehungsweise den externen Rechteinhabern. Das Veröffentlichen von Bildern in Print- und Online-Publikationen sowie auf Social Media-Kanälen oder Webseiten ist nur mit vorheriger Genehmigung der Rechteinhaber erlaubt. [Mehr erfahren](#)

Conditions d'utilisation

L'ETH Library est le fournisseur des revues numérisées. Elle ne détient aucun droit d'auteur sur les revues et n'est pas responsable de leur contenu. En règle générale, les droits sont détenus par les éditeurs ou les détenteurs de droits externes. La reproduction d'images dans des publications imprimées ou en ligne ainsi que sur des canaux de médias sociaux ou des sites web n'est autorisée qu'avec l'accord préalable des détenteurs des droits. [En savoir plus](#)

Terms of use

The ETH Library is the provider of the digitised journals. It does not own any copyrights to the journals and is not responsible for their content. The rights usually lie with the publishers or the external rights holders. Publishing images in print and online publications, as well as on social media channels or websites, is only permitted with the prior consent of the rights holders. [Find out more](#)

Download PDF: 13.01.2026

ETH-Bibliothek Zürich, E-Periodica, <https://www.e-periodica.ch>



Groupe K 1947/48, façade sud-est / Wohnblock K, Südost-Ansicht / Block of flats K, South-east elevation

Immeubles Montchoisy-Deux Parcs à Genève

1947/49, J. J. & P. Honegger, Ing. SIA, Genève

Les Coopératives COSY ont été constituées pour construire et exploiter des bâtiments d'habitation au profit exclusif de leurs Coopérateurs.

Elles ont construit dans le quartier de Montchoisy-Deux Parcs, Genève, deux blocs d'immeubles locatifs (Groupe K et Groupe L) dont la réalisation a été un plein succès.



Groupe K, façade nord-ouest / Wohnblock K, Nordwest-Ansicht / Block of flats K, North-west elevation

Groupe L 1948/49, en construction, façade sud-ouest / Wohnblock L (im Bau), Südwest-Ansicht / Block of flats L, South-west elevation (under construction)



Ces blocs comportent au total 49 appartements de 4 pièces, 21 appartements de 5 pièces, 28 appartements de 6 pièces et 2 logements de concierge pour l'ensemble.

La subvention officielle des pouvoirs publics a été obtenue pour ces réalisations. Les Coopérateurs désireux d'avoir un logement ont souscrit un montant de parts sociales variant selon l'importance de l'appartement loué (environ mille francs par pièce). Les loyers demandés sont en moyenne de 400 frs. par pièce et par an. Les dépenses occasionnées par les services d'eau chaude et de chauffage sont facturées au prix coûtant.

L'argent des loyers est utilisé pour la rente des capitaux em-

pruntés (hypothèques), pour payer les charges et l'entretien des immeubles, les impôts, assurances, amortissements et frais d'administration. Le surplus est employé à alimenter les fonds de réserve statutaires, à servir un dividende aux parts sociales et à distribuer une ristourne éventuelle aux locataires, au prorata des loyers payés.

Les bénéficiaires exclusifs de l'opération sont donc les Coopérateurs-Locataires eux-mêmes. Il n'y a aucun bénéfice spéculatif ni lors de la construction, ni en cours d'exploitation.

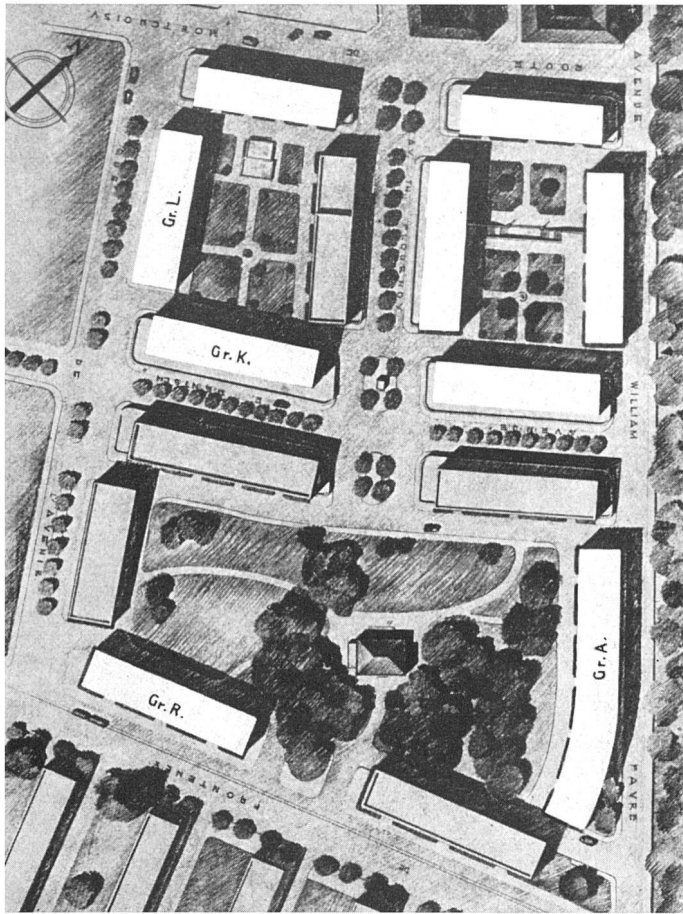
Prix de la construction: Groupe K 83.50 frs. et Groupe L 85 frs. par m³.

Groupe L, vitrage d'escalier en éléments préfabriqués / Wohnblock L, Treppenhausfenster aus vorfabrizierten Betonelementen / Block L, staircase window made of prefabricated units

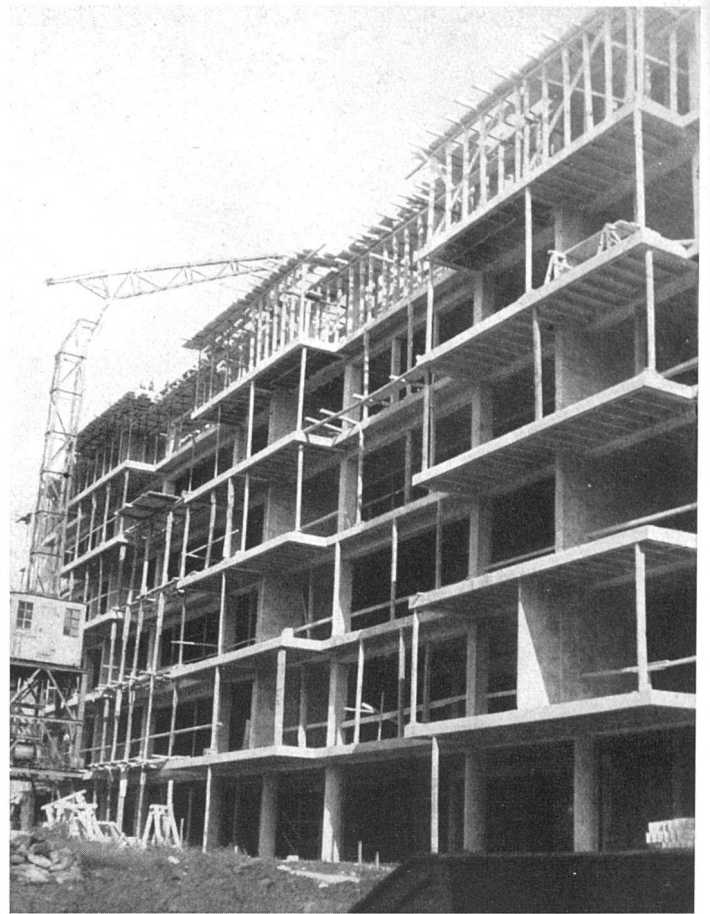


Marches et rampe d'escalier en éléments préfabriqués / Treppenhaus, Tritte und Geländer aus vorfabrizierten Betonelementen / Stair treads and railing made of prefabricated units

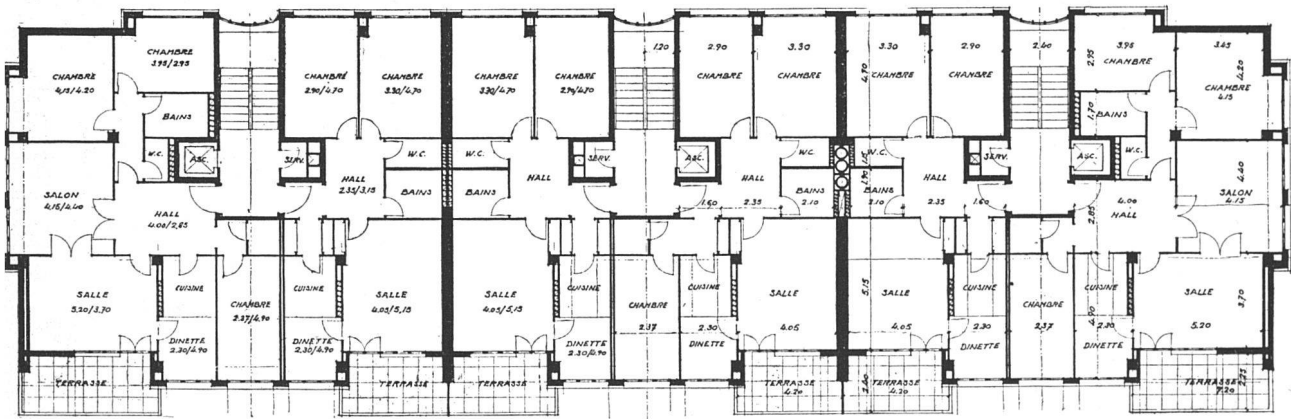




Plan de situation de la Cité Montchoisy-Deux Parcs. 1:2500, Groupe K réalisé en 1947/48, Groupe L en cours d'achèvement, Groupe A en cours l'exécution, Groupe R en projet / Situationsplan des Quartiers, K 1947/48, L 1948/49, A Ausführung begonnen, R projétiert / Site plan of the whole group of block of flats. K 1947/48, L 1948/49, A just started, R under preparation



Groupe K (1947/48) en cours d'exécution, construction en béton armé / Block K während der Ausführung / Block of flats K under construction



Groupe L (1948/49), plan d'étage type 1:300 / Normalgeschoß / Typical floor plan

Rez-de-Chaussée 1:300 avec galerie couverte et entrées 1:300 / Erdgeschoß mit Halle und Hauseingängen / Ground floor with covered passage and main entrances

