

Zeitschrift: Das Werk : Architektur und Kunst = L'oeuvre : architecture et art
Band: 36 (1949)
Heft: 1: Vielgeschossige Mietshäuser

Rubrik: Siedlung in Prilly, Lausanne : Projekt : Haefeli, Moser, Steiger, Architekten BSA, und Dr. iur. M. Hottinger, Arch. SIA, Zürich

Nutzungsbedingungen

Die ETH-Bibliothek ist die Anbieterin der digitalisierten Zeitschriften auf E-Periodica. Sie besitzt keine Urheberrechte an den Zeitschriften und ist nicht verantwortlich für deren Inhalte. Die Rechte liegen in der Regel bei den Herausgebern beziehungsweise den externen Rechteinhabern. Das Veröffentlichen von Bildern in Print- und Online-Publikationen sowie auf Social Media-Kanälen oder Webseiten ist nur mit vorheriger Genehmigung der Rechteinhaber erlaubt. [Mehr erfahren](#)

Conditions d'utilisation

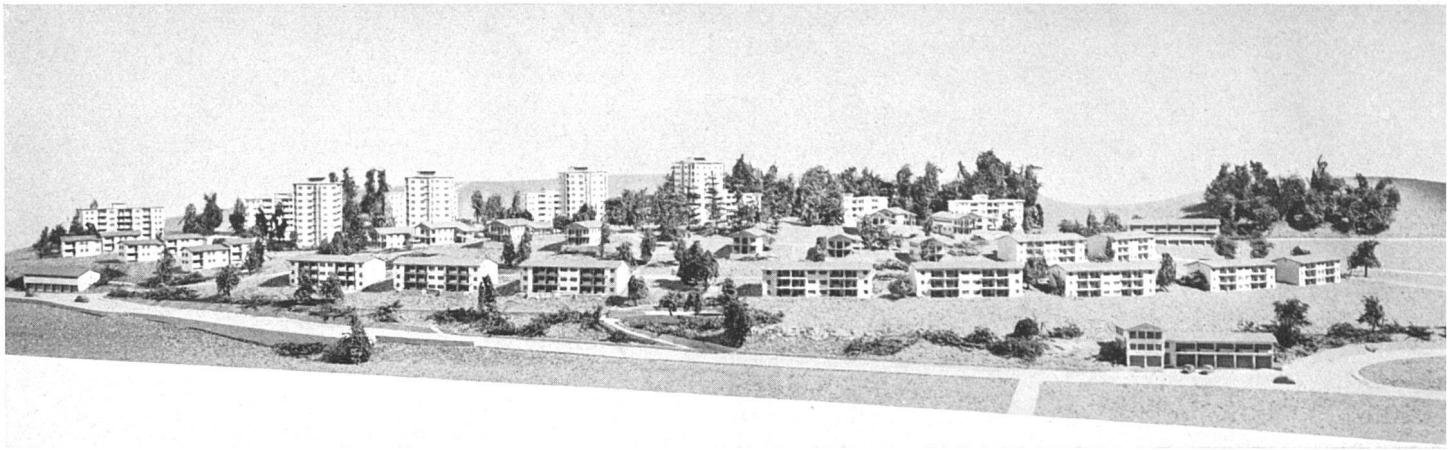
L'ETH Library est le fournisseur des revues numérisées. Elle ne détient aucun droit d'auteur sur les revues et n'est pas responsable de leur contenu. En règle générale, les droits sont détenus par les éditeurs ou les détenteurs de droits externes. La reproduction d'images dans des publications imprimées ou en ligne ainsi que sur des canaux de médias sociaux ou des sites web n'est autorisée qu'avec l'accord préalable des détenteurs des droits. [En savoir plus](#)

Terms of use

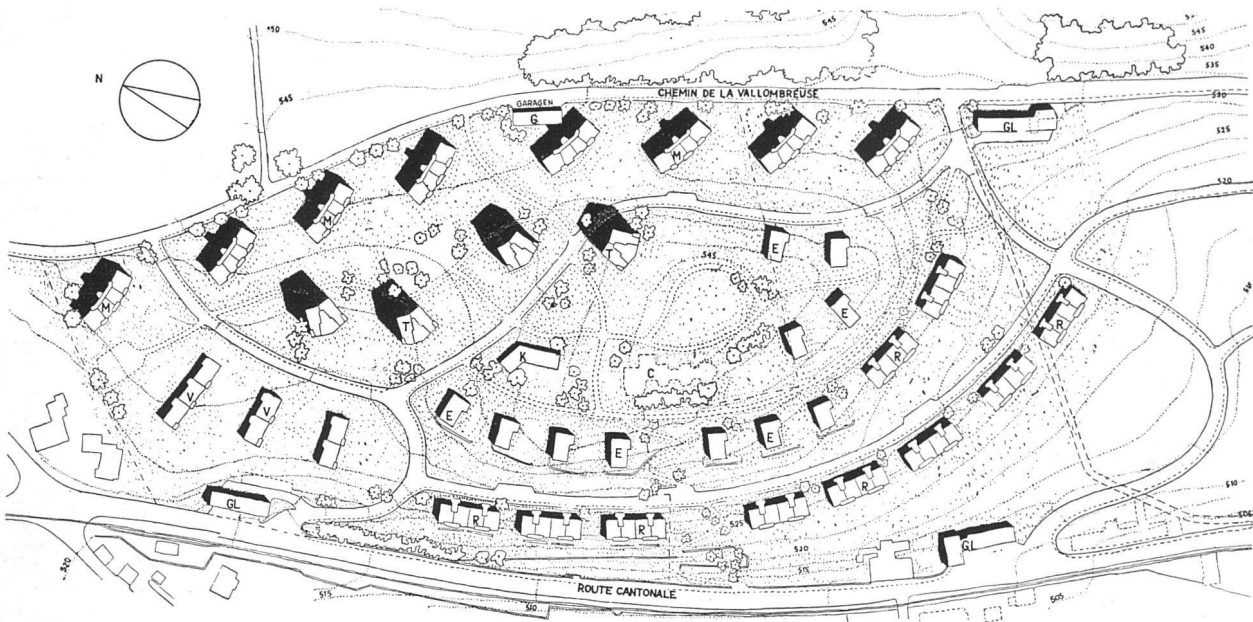
The ETH Library is the provider of the digitised journals. It does not own any copyrights to the journals and is not responsible for their content. The rights usually lie with the publishers or the external rights holders. Publishing images in print and online publications, as well as on social media channels or websites, is only permitted with the prior consent of the rights holders. [Find out more](#)

Download PDF: 13.01.2026

ETH-Bibliothek Zürich, E-Periodica, <https://www.e-periodica.ch>



Modellansicht von Westen und vom Genfersee. Die niederen Bauten stehen am vorderen Geländerand, die höheren im hinteren Teil | La maquette vue de l'ouest et du lac Léman. Les bâtiments bas sont disposés au premier plan, les bâtiments plus élevés à l'arrière du terrain | The model seen from the west and from the lake of Geneva. The lower structures are in front, the higher buildings at the back of the site

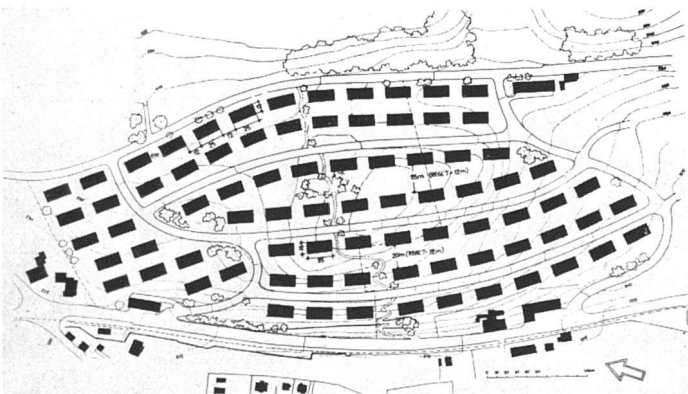


- T Turmhäuser
10-geschossig
- M Miethäuser
5-geschossig
- R Reihenmietenhäuser
2½-geschossig
- E Villas locativ
2½-geschossig
- G Garagen
- GL Garagen mit Läden
- K Kindergarten
- C Restaurant

Bebauungsplan 1:400 (II) | Plan de situation | Site plan

	I	II
AREAL CA. 110'000m²	100%	100%
ÜBERBAUTE FLÄCHE	23%	12%
NICHT ÜBERBAUTE FLÄCHE	77%	88%
BRUTTO NUTZFLÄCHE	100'000m²	50'000m²
BEWOHNER TOTAL (28-30m² PRO PERSON)	3'300+3'600	1'700+1'850
BEWOHNER PRO HEKTAR (EINKLUSIV FREIPLÄCHEN)	300+330	160+170
AUSNÜTZUNGSZIFFER	0,91	0,45
FREIPLÄCHEN FÜR KINDERGARTEN SPIELPLÄTZE SCHULE RESTAURANT	KEINE	12'000m²

Die Freifläche von 12 000 m² ist in der Ausnützungsziffer des Projektes II enthalten

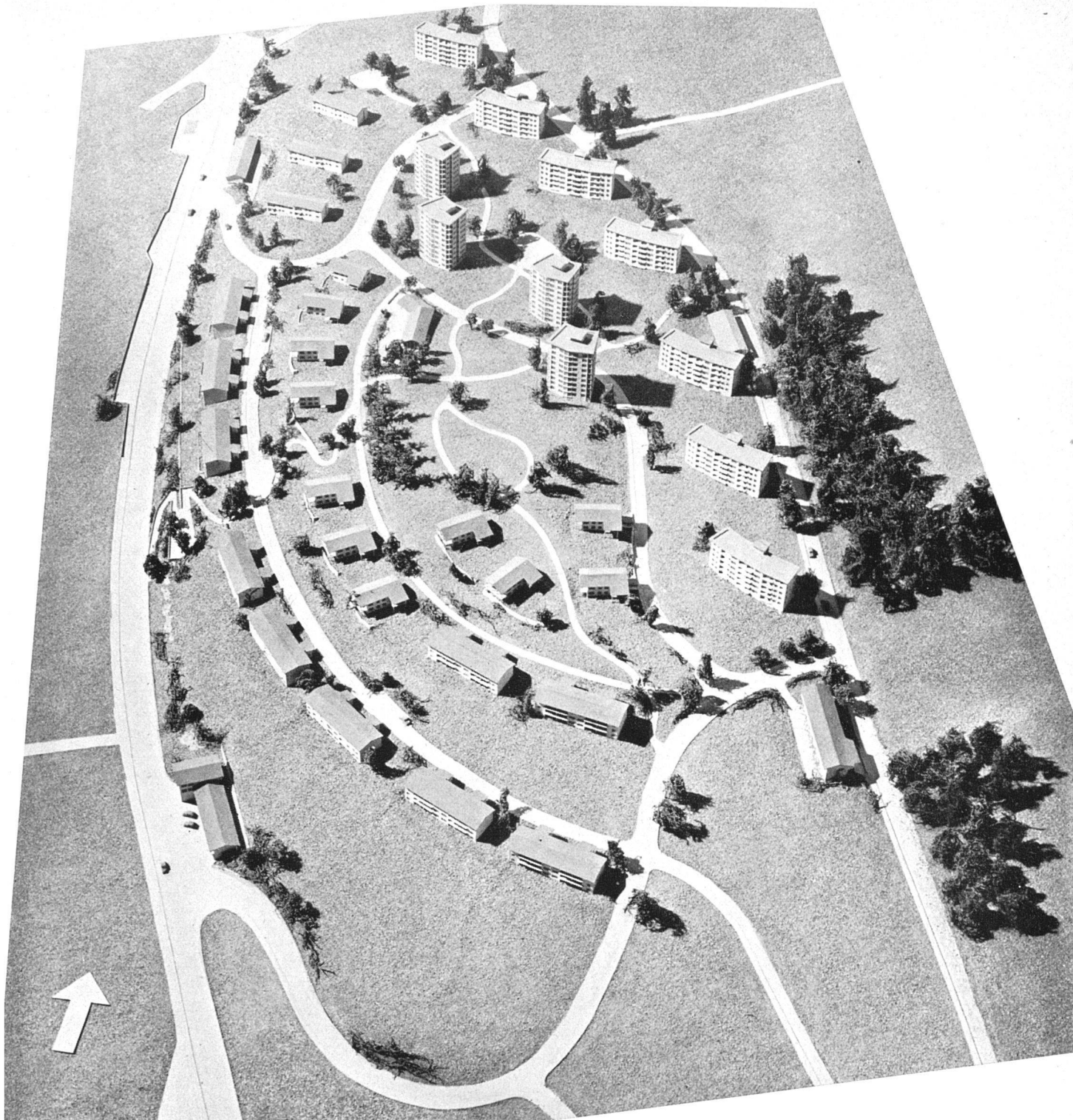


Siedlung in Prilly, Lausanne

Projekt 1945, Haefeli, Moser, Steiger, Architekten BSA und Dr. jur. Markus Hottinger, Architekt SIA, Zürich

Das Projekt bietet ca. 1800 Personen Wohnmöglichkeiten für verschiedenste Ansprüche bezüglich Art und Größe der Wohnungen. Rücksichtnahme in der Gesamtgruppierung und Situierung des einzelnen Baus auf die durch die topographische Form des Geländes bedingten Faktoren (Aussicht, Besonnung, Beziehung zur Landschaft, räumliche Wirkung).

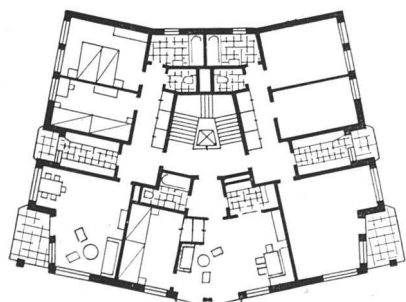
Variante I: 4-geschossige Bebauung nach Baugesetz (Zone périphérique de Lausanne) mit rücksichtsloser Ausnützung und Vergewaltigung der Landschaft | Alternative I. Bâtiments à 4 étages, représentant une utilisation maximum et sans frein, possible pourtant dans le cadre des lois | Possibility I. Four-story buildings brutally massed in the density permitted by the building laws of the zone



Gesamtansicht von Süden. Wahrung der Aussicht und räumlichen Zusammenhänge trotz hoher Bebauung gewährleistet. Zentrale Freifläche an schönster Lage auf der Höhenkuppe. Querverbindungen von der Bebauung frei, Längsstraßen den Höhenkurven folgend | L'ensemble vu du sud. Vue conservée et création de relations spatiales en dépit de la hauteur des immeubles | General view from the south. The view is preserved and architectural relationships are created, in spite of the greater building height

Photos: M. Wolgensinger SWB, Zürich

Grundrißskizze für Turmhaus 1:400 (10-geschossig) | Croquis de plan pour une «tour d'habitation» | Plan sketch for an apartment tower



Grundrißskizze für Laubenganghaus 1:400 (5-geschossig) | Croquis de plan d'un immeuble à galeries d'accès | Plan sketch of a building with access galleries

