

Rathaus in Aarhus : 1939-42, Arne Jacobsen und Erik Möller, Architekten M.A.A.

Autor(en): [s.n.]

Objektyp: **Article**

Zeitschrift: **Das Werk : Architektur und Kunst = L'oeuvre : architecture et art**

Band (Jahr): **35 (1948)**

Heft 5

PDF erstellt am: **21.09.2024**

Persistenter Link: <https://doi.org/10.5169/seals-27657>

Nutzungsbedingungen

Die ETH-Bibliothek ist Anbieterin der digitalisierten Zeitschriften. Sie besitzt keine Urheberrechte an den Inhalten der Zeitschriften. Die Rechte liegen in der Regel bei den Herausgebern.

Die auf der Plattform e-periodica veröffentlichten Dokumente stehen für nicht-kommerzielle Zwecke in Lehre und Forschung sowie für die private Nutzung frei zur Verfügung. Einzelne Dateien oder Ausdrucke aus diesem Angebot können zusammen mit diesen Nutzungsbedingungen und den korrekten Herkunftsbezeichnungen weitergegeben werden.

Das Veröffentlichen von Bildern in Print- und Online-Publikationen ist nur mit vorheriger Genehmigung der Rechteinhaber erlaubt. Die systematische Speicherung von Teilen des elektronischen Angebots auf anderen Servern bedarf ebenfalls des schriftlichen Einverständnisses der Rechteinhaber.

Haftungsausschluss

Alle Angaben erfolgen ohne Gewähr für Vollständigkeit oder Richtigkeit. Es wird keine Haftung übernommen für Schäden durch die Verwendung von Informationen aus diesem Online-Angebot oder durch das Fehlen von Informationen. Dies gilt auch für Inhalte Dritter, die über dieses Angebot zugänglich sind.



Rathaus in Aarhus

*Hôtel de Ville d'Aarhus
Town Hall at Aarhus*

1939-42, Arne Jacobsen und Erik
Möller, Architekten M.A.A.

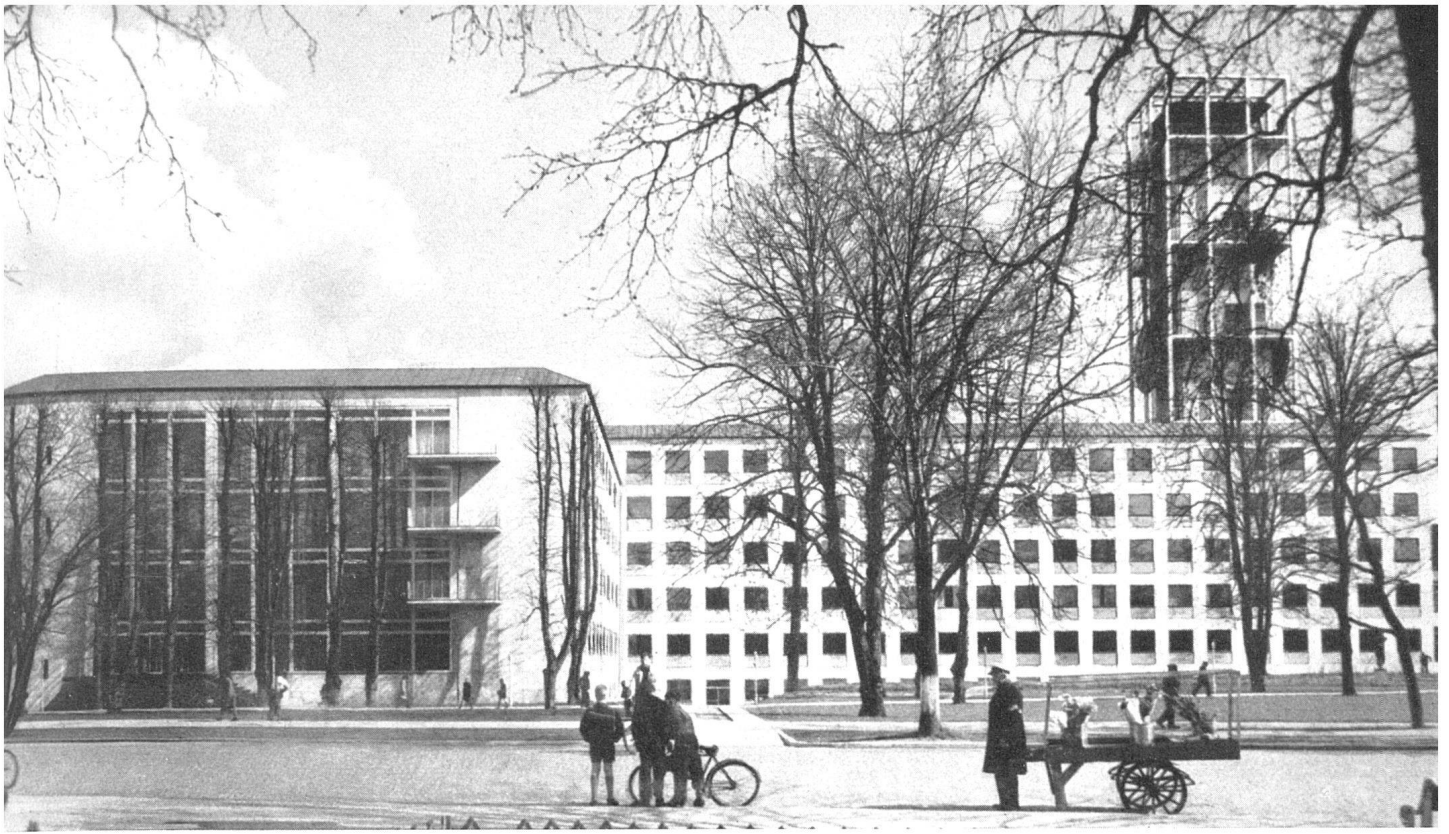
(Aarhus ist eine Stadt von 80 000 Ein-
wohnern)

*Südansicht, rechts vorne Kassenhalle.
Eisenbeton-Skelettbau mit Plattenver-
kleidung in hellem norwegischem Mar-
mor | Façade sud; squelette de béton
armé; revêtement en dalles de marbre
clair de Norvège | South elevation;
ferro-concrete structure clad with light
coloured slabs of Norwegian marble*

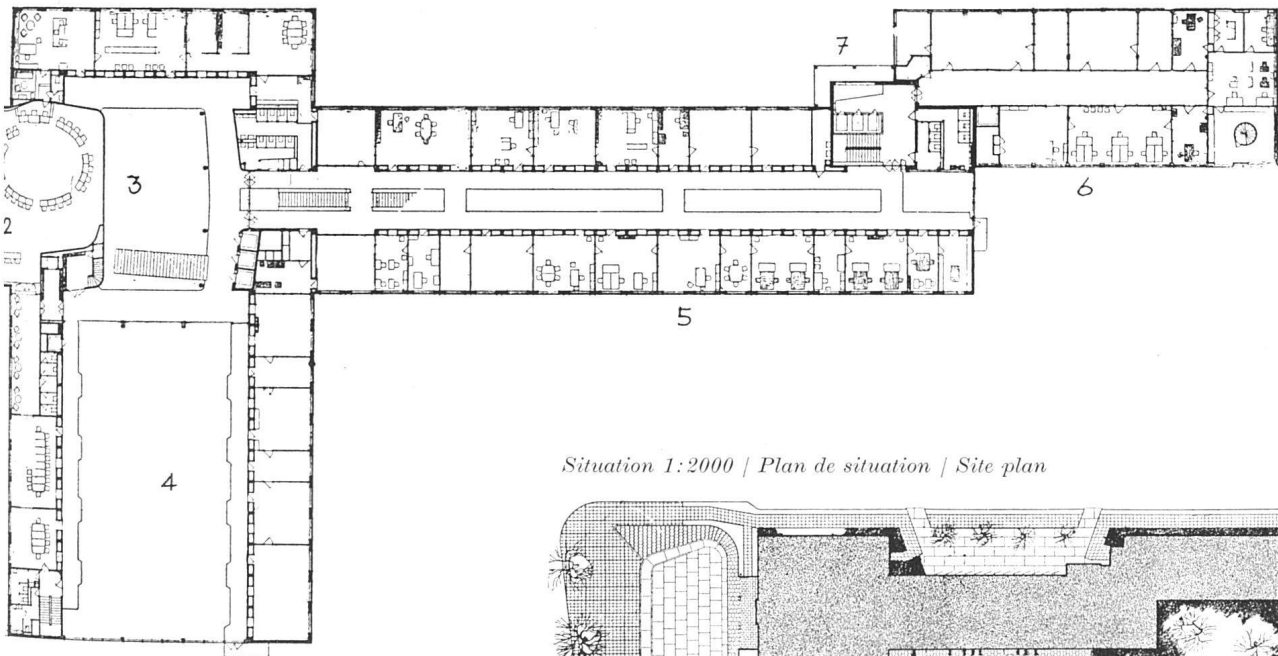


*Stadtratssaal, von der Galerie aus ge-
sehen. Wände mit Cuba-Mahogany-
sperrplatten verkleidet. Teppich mit ein-
gewobenem Stadtplan | Salle du con-
seil, vue de la galerie; parois en contre-
plaqué d'acajou de Cuba, tapis figurant
le plan de la ville | Hall of the council,
seen from the gallery; walls panelled
with Cuba mahogany, plan of the town
woven into the carpet*

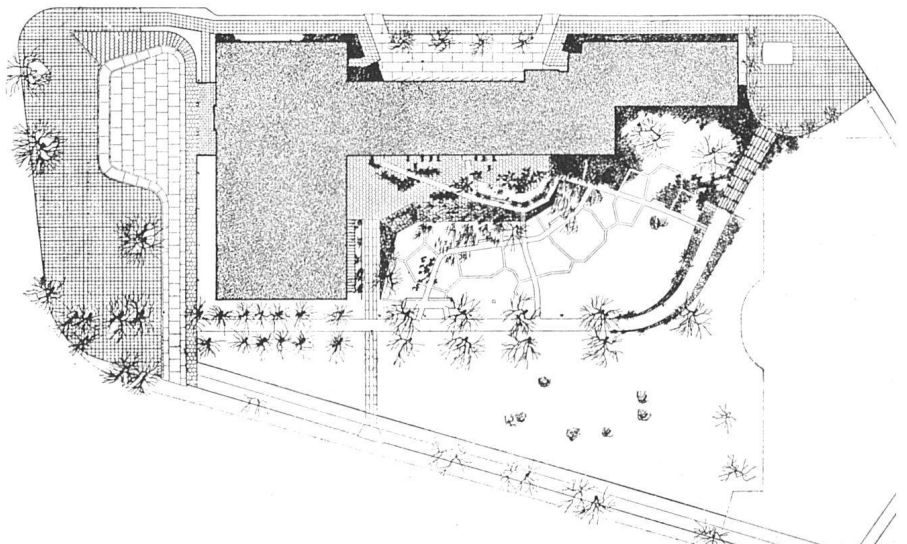
Photos: Hammerschmidt



ansicht von Westen, links Fensterwand des großen Rathaussaales / Façade ouest, au premier plan à gauche les fenêtres de la grande salle
 elevation, at left the window wall of the large hall Photo: Hammerschmidt, Kopenhagen



Situation 1: 2000 / Plan de situation / Site plan



- geschoß 1: 800 | Etage | Upper floor
- ürgermeister
 - adtratssaal
 - afraum Vorhalle
 - afraum Rathaussaal
 - üros
 - assawesen
 - urn