

**Zeitschrift:** Das Werk : Architektur und Kunst = L'oeuvre : architecture et art  
**Band:** 35 (1948)

## **Werbung**

### **Nutzungsbedingungen**

Die ETH-Bibliothek ist die Anbieterin der digitalisierten Zeitschriften auf E-Periodica. Sie besitzt keine Urheberrechte an den Zeitschriften und ist nicht verantwortlich für deren Inhalte. Die Rechte liegen in der Regel bei den Herausgebern beziehungsweise den externen Rechteinhabern. Das Veröffentlichen von Bildern in Print- und Online-Publikationen sowie auf Social Media-Kanälen oder Webseiten ist nur mit vorheriger Genehmigung der Rechteinhaber erlaubt. [Mehr erfahren](#)

### **Conditions d'utilisation**

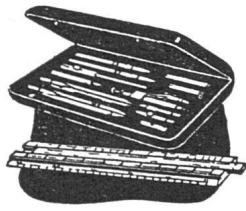
L'ETH Library est le fournisseur des revues numérisées. Elle ne détient aucun droit d'auteur sur les revues et n'est pas responsable de leur contenu. En règle générale, les droits sont détenus par les éditeurs ou les détenteurs de droits externes. La reproduction d'images dans des publications imprimées ou en ligne ainsi que sur des canaux de médias sociaux ou des sites web n'est autorisée qu'avec l'accord préalable des détenteurs des droits. [En savoir plus](#)

### **Terms of use**

The ETH Library is the provider of the digitised journals. It does not own any copyrights to the journals and is not responsible for their content. The rights usually lie with the publishers or the external rights holders. Publishing images in print and online publications, as well as on social media channels or websites, is only permitted with the prior consent of the rights holders. [Find out more](#)

**Download PDF:** 28.01.2026

**ETH-Bibliothek Zürich, E-Periodica, <https://www.e-periodica.ch>**

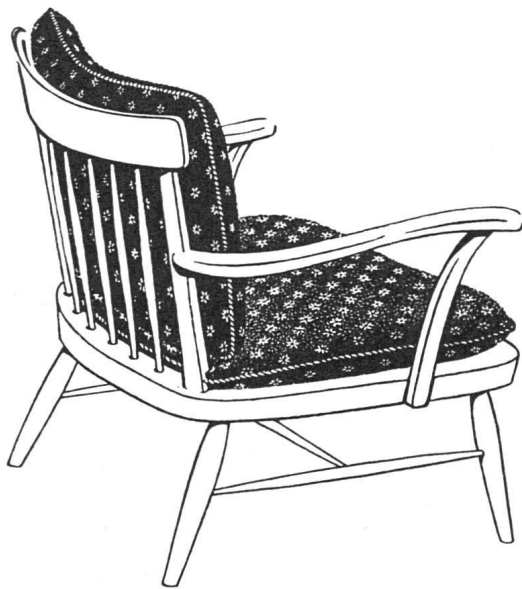


**Kern-Reisszeuge  
Rechenschieber  
Celluloid-Schablonen  
Zeichenartikel  
Utoplex- und  
Detailzeichen-Papiere**

Versand rasch und zuverlässig

**J. Zumstein**

Zürich 1 Uraniastraße 2 Tel. (051) 23 14 66 und 27 61 38



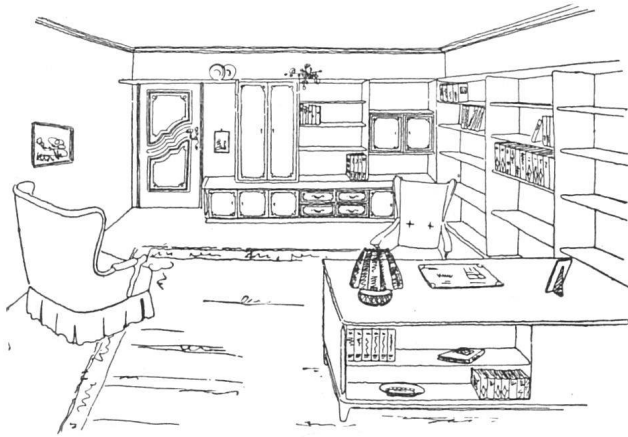
Das mottensichere  
**Antimott-  
Polstermöbel**

**Kyburz Sitzmöbelfabrik AG. Zürich**  
Lessingstraße 5  
Tel. (051) 23 55 21

Bezugadressen auf Wunsch erhältlich

Aparte, original  
**Engl. Leinen**  
für Vorhänge u. Möbelbezüge

**Schoop**  
Zürich, Usterstr. 5. Tel. 234610



Einfache, ruhige Formen und abgewogenes Maß zeichnen unsere Möbel aus und verleihen ihnen dauernden Wert. Aparte, handwerklich geschaffene Einrichtungen sind unsere Spezialität. Viele Beispiele finden Sie in unserm illustrierten Prospektmaterial, das wir Ihnen auf Verlangen kostenlos zustellen.

**anliker**  
*langenthal*  
a. g.

Tel. (063) 2 12 27

In Bern: Büro von G. Anliker SWB, Innenarchitekt  
Gerechtigkeitsgasse 73 – Tel. (031) 2 83 72



**Bauer AG.**

Geldschrank- und Tresorbau

Zürich 6 Nordstraße 25 Telefon 28 40 03

**Panzertüren und Tresoranlagen**

**Kassen- und Bücherschränke**

**Büromöbel STABA aus Stahlblech**

**Zylinder- und Doppelbart-**

**Sicherheitsschlösser**

**Bibliothek- und Archivanlagen**

**Euböolithwerke AG., Olten**

führend in der Steinholzbranche seit 1898

Telephon (062) 5 23 35

**Filialen:** Bern, Murtenstraße 8, Telephon (031) 2 32 73

**Zürich,** Clausiusstr. 31, Telephon (051) 28 44 50

**Euböolith  
Dermas**

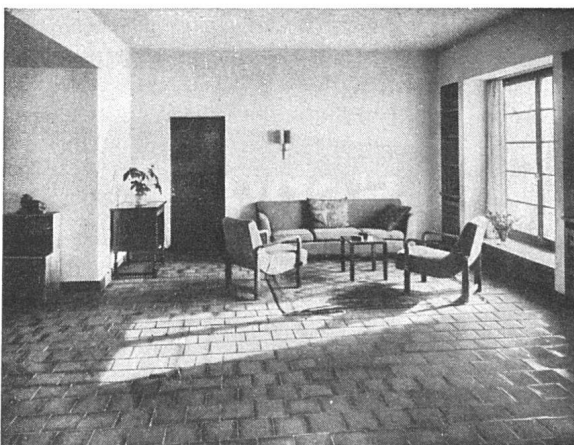
Fertig begehbare Fußböden,  
unifarbige oder geflammte Aus-  
führungen, fugenlos, staubfrei,  
feuersicher

**Euböament  
Korkguß**

Die bewährten Unterlagsbö-  
den zur Aufnahme von: Lino-  
leum, Parkett, Gummi etc.

**Pilokollan**

Maschinenbefestigungsmittel –  
ohne Schrauben und Bolzen



**SPONAGEL**

ZÜRICH • SIHLQUAI 139-143 • TEL. 237600

**BODEN- UND WANDPLATTENBELÄGE**

**Klinker wirken immer schön  
und wohnlich!**