

**Zeitschrift:** Das Werk : Architektur und Kunst = L'oeuvre : architecture et art  
**Band:** 35 (1948)

## **Werbung**

### **Nutzungsbedingungen**

Die ETH-Bibliothek ist die Anbieterin der digitalisierten Zeitschriften auf E-Periodica. Sie besitzt keine Urheberrechte an den Zeitschriften und ist nicht verantwortlich für deren Inhalte. Die Rechte liegen in der Regel bei den Herausgebern beziehungsweise den externen Rechteinhabern. Das Veröffentlichen von Bildern in Print- und Online-Publikationen sowie auf Social Media-Kanälen oder Webseiten ist nur mit vorheriger Genehmigung der Rechteinhaber erlaubt. [Mehr erfahren](#)

### **Conditions d'utilisation**

L'ETH Library est le fournisseur des revues numérisées. Elle ne détient aucun droit d'auteur sur les revues et n'est pas responsable de leur contenu. En règle générale, les droits sont détenus par les éditeurs ou les détenteurs de droits externes. La reproduction d'images dans des publications imprimées ou en ligne ainsi que sur des canaux de médias sociaux ou des sites web n'est autorisée qu'avec l'accord préalable des détenteurs des droits. [En savoir plus](#)

### **Terms of use**

The ETH Library is the provider of the digitised journals. It does not own any copyrights to the journals and is not responsible for their content. The rights usually lie with the publishers or the external rights holders. Publishing images in print and online publications, as well as on social media channels or websites, is only permitted with the prior consent of the rights holders. [Find out more](#)

**Download PDF:** 28.01.2026

**ETH-Bibliothek Zürich, E-Periodica, <https://www.e-periodica.ch>**

# Boltaflex

das neue  
amerikanische

## Überzugsmaterial

50 lichtechte Farben, leicht abwaschbar, äußerst widerstandsfähig, kälte- und wärmebeständig, hygienisch. Dem Architekten bietet **Boltaflex** eine **Fülle von Verwendungsmöglichkeiten**. Für Polsterüberzüge oder als Wandverkleidung sowohl für Wohnungen wie für Hotels, Restaurants, Bars, Kinos und Theater, im Duscherraum als Vorhang oder an Stelle von Wandplatten.

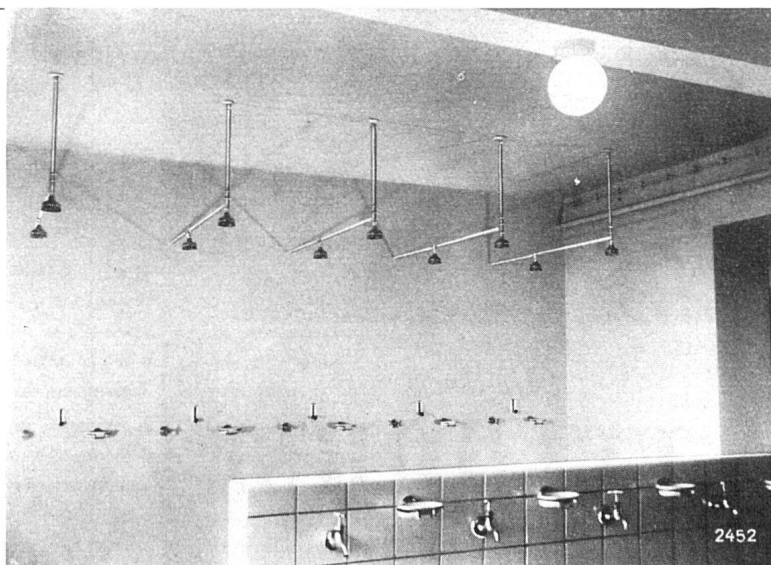
Wer seine Kunden fortschrittlich und gut beraten will, empfiehlt Ihnen **Boltaflex spanish crush**.



## Karl Brand · Basel

Gerberberg - Telephon (061) 2 00 62

Maschinen - Leder - Fournituren

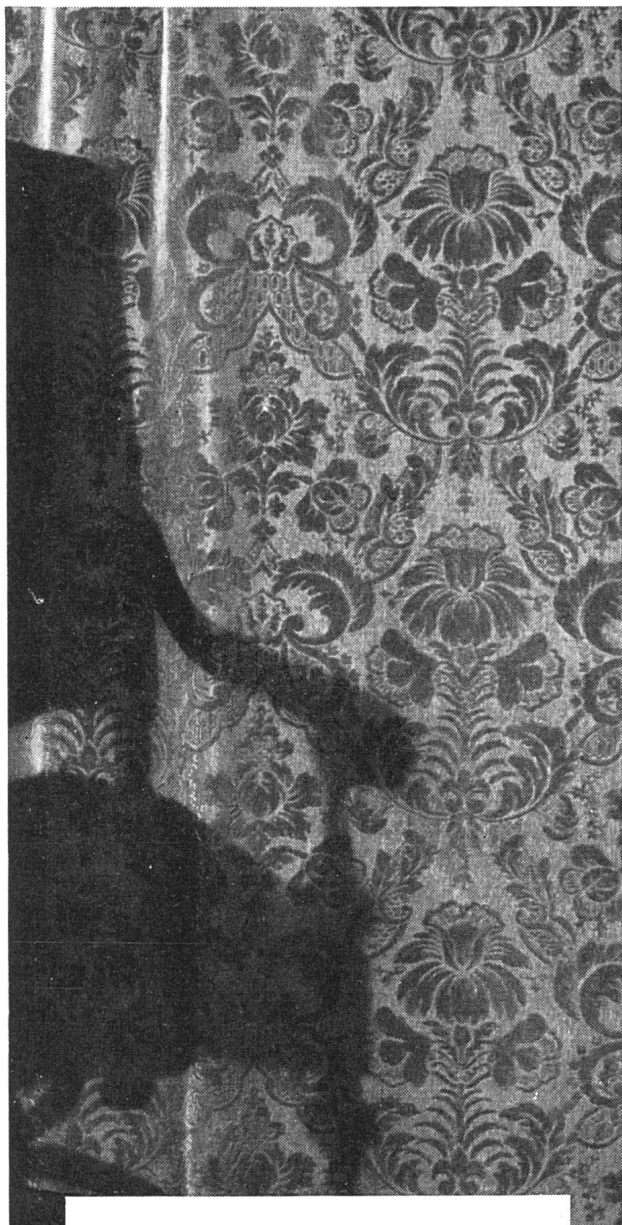


Duschenanlage mit getrenntem Apparateraum (total 20 Duschen, je 2 an einem Apparat)  
Eidg. Turn- und Sportschule Magglingen

## MERKER - gasbeheizter Warmwasserapparat PICCOLO - Z mit Wärmewähler

der Badeofen mit der vielseitigen Verwendungsmöglichkeit für Bade- und Brausezwecke, in Haushalt und Duschenanlagen in Turnhallen, Sportanlagen, Kasernen usw.

## MERKER AG. BADEN



*Holländer*  
**VELOURS**

*Mohair ciselé,  
 3 colorits, Art. No. 13 222*

**Schoop**  
 Zürich, Usterstr. 5. Tel. 23 46 10



## Sofortige Reaktion

Ihr Telephondienst muß prompt arbeiten. Aber auch mit der gut ausgebauten Telephonanlage läßt sich nicht alles erledigen: z. B. Mitarbeiter im Betrieb suchen, mehrere Mitarbeiter zugleich ansprechen können; mit jemandem sprechen können, der bereits am Telephon engagiert ist. Dazu benötigen Sie je nachdem Suchanlagen, Gegensprech-Anlagen, Liehtruf oder eine Kombination dieser Systeme.

## 25 Jahre Erfahrung

in Planung, Fabrikation, Installation  
 von Schwachstromanlagen



A. G. SOLOTHURN

Technische Bureaux:

<b>ZÜRICH</b> , Claridenstraße 19	Tel. 27 44 55
<b>BASEL</b> , Peter Merianstr. 54	Tel. 3 19 44
<b>BERN</b> , Monbijoustraße 6	Tel. 2 61 66
<b>LAUSANNE</b> , 6, La Grotte	Tel. 3 86 66
<b>GENÈVE</b> , 11, Rue Petitot	Tel. 4 42 46