

**Zeitschrift:** Das Werk : Architektur und Kunst = L'oeuvre : architecture et art  
**Band:** 35 (1948)

## Werbung

### Nutzungsbedingungen

Die ETH-Bibliothek ist die Anbieterin der digitalisierten Zeitschriften auf E-Periodica. Sie besitzt keine Urheberrechte an den Zeitschriften und ist nicht verantwortlich für deren Inhalte. Die Rechte liegen in der Regel bei den Herausgebern beziehungsweise den externen Rechteinhabern. Das Veröffentlichen von Bildern in Print- und Online-Publikationen sowie auf Social Media-Kanälen oder Webseiten ist nur mit vorheriger Genehmigung der Rechteinhaber erlaubt. [Mehr erfahren](#)

### Conditions d'utilisation

L'ETH Library est le fournisseur des revues numérisées. Elle ne détient aucun droit d'auteur sur les revues et n'est pas responsable de leur contenu. En règle générale, les droits sont détenus par les éditeurs ou les détenteurs de droits externes. La reproduction d'images dans des publications imprimées ou en ligne ainsi que sur des canaux de médias sociaux ou des sites web n'est autorisée qu'avec l'accord préalable des détenteurs des droits. [En savoir plus](#)

### Terms of use

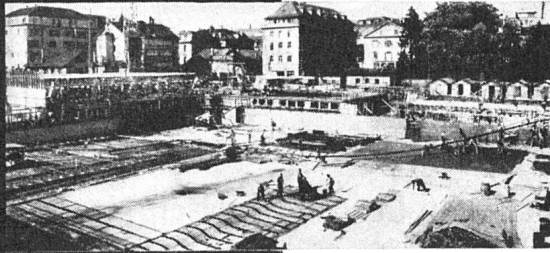
The ETH Library is the provider of the digitised journals. It does not own any copyrights to the journals and is not responsible for their content. The rights usually lie with the publishers or the external rights holders. Publishing images in print and online publications, as well as on social media channels or websites, is only permitted with the prior consent of the rights holders. [Find out more](#)

**Download PDF:** 03.04.2026

**ETH-Bibliothek Zürich, E-Periodica, <https://www.e-periodica.ch>**

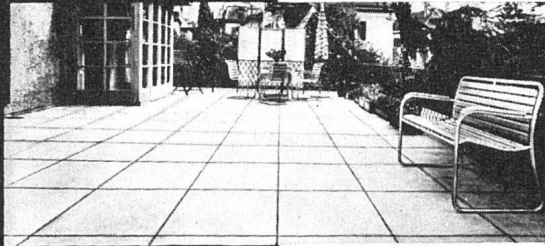
## ASPHALTOID

teerfreie Bitumen-Gewebeplatten mit vorimprägnierter Jutegewebe-Einlage. Für Bedachungen, Terrassen, Grundwasser- und Tunnel-Isolierungen, zur Mauerabdichtung gegen aufsteigende Feuchtigkeit



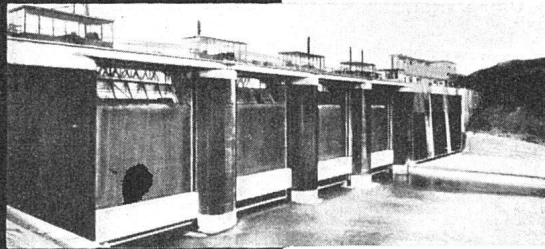
## PALTOX

bewährte, wasserdichte Isoliermasse von dauernder Klebekraft und Elastizität, kalt verwendbar, für Dilatationsfugen, Anschlüsse usw.



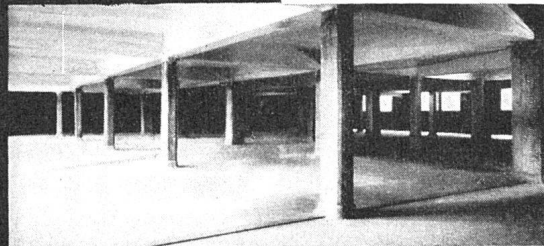
## NEROL

Bituminöser, wasserdichter Isolieranstrich für Betonmauerwerk, Säureschutz von Drainage-Zementröhren, Rostschutz, kalt verwendbar, gebrauchsfertig



## BARRA

Zement-Dichtungsmittel für wasserdichten Verputz und Beton



# MEYNADIER

Meynadier & Cie. A.-G. Zürich  
Vulkanstrasse 110 - Telephon 25 52 57  
Bern, Seidenweg 24, Telephon 3 75 39

Die Umwälzung im Haushalt:

# Thor

## Wasch- und Geschirrabwasch-Maschine

Die **Waschmaschine** wäscht, spült und schwingt die Wäsche aus. Während des ganzen Wäsche-Prozesses kann die Wäsche in der Maschine gelassen werden.

Die **Geschirrabwaschmaschine** wäscht, spült und trocknet das Geschirr, wobei die Hände nie mit dem Wasser in Berührung kommen.

Der Wasch- und der Geschirr-Einsatz sind vollständig voneinander getrennt. Gegenseitige Berührung ausgeschlossen. Bitte verlangen Sie unseren Prospekt.



**Busco**  
**AG ZÜRICH**

Universitätsstrasse 69, Telefon (051) 28 03 17

FRISCHLUFT- u. KLIMA-ANLAGEN, LUFTHEIZUNG

# SIFRAG

SIFRAG SPEZIALAPPARATEBAU u. INGENIEURBUREAU FREI AG.

BERN  
Konsumatr. 4

ZÜRICH  
Zähringerstr. 26