

**Zeitschrift:** Das Werk : Architektur und Kunst = L'oeuvre : architecture et art  
**Band:** 35 (1948)

## Werbung

### Nutzungsbedingungen

Die ETH-Bibliothek ist die Anbieterin der digitalisierten Zeitschriften auf E-Periodica. Sie besitzt keine Urheberrechte an den Zeitschriften und ist nicht verantwortlich für deren Inhalte. Die Rechte liegen in der Regel bei den Herausgebern beziehungsweise den externen Rechteinhabern. Das Veröffentlichen von Bildern in Print- und Online-Publikationen sowie auf Social Media-Kanälen oder Webseiten ist nur mit vorheriger Genehmigung der Rechteinhaber erlaubt. [Mehr erfahren](#)

### Conditions d'utilisation

L'ETH Library est le fournisseur des revues numérisées. Elle ne détient aucun droit d'auteur sur les revues et n'est pas responsable de leur contenu. En règle générale, les droits sont détenus par les éditeurs ou les détenteurs de droits externes. La reproduction d'images dans des publications imprimées ou en ligne ainsi que sur des canaux de médias sociaux ou des sites web n'est autorisée qu'avec l'accord préalable des détenteurs des droits. [En savoir plus](#)

### Terms of use

The ETH Library is the provider of the digitised journals. It does not own any copyrights to the journals and is not responsible for their content. The rights usually lie with the publishers or the external rights holders. Publishing images in print and online publications, as well as on social media channels or websites, is only permitted with the prior consent of the rights holders. [Find out more](#)

**Download PDF:** 03.04.2026

**ETH-Bibliothek Zürich, E-Periodica, <https://www.e-periodica.ch>**

# Sitzmöbel + Tische

Serienfabrikation und Einzelanfertigung.  
Entwurf und Beratung für Bestuhlungen aller Art.



## Stuhlfabrik Mitlödi

Geschäftsleitung E. Kadler

Kt. Glarus  
Tel. (058) 7 13 14

# GRANIT

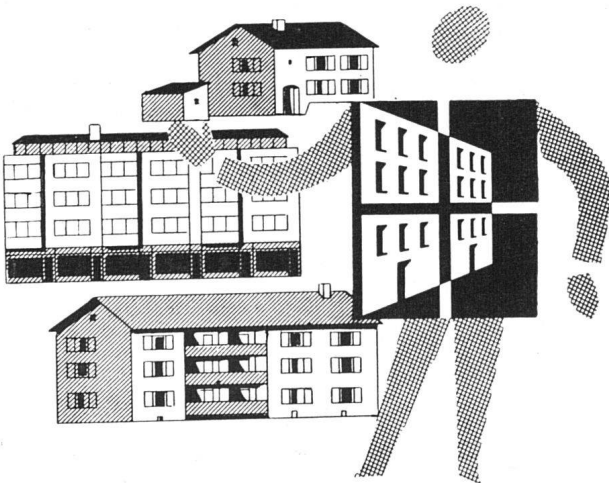
bruchroh  
gespitzt  
gestockt  
gesägt  
geschurrt  
geschliffen  
poliert

## OTO GAMMA

Kommandit-Gesellschaft

Telefon 45 17 25 ZÜRICH Seestrasse 336

**GÖHNER TÜREN +  
FENSTER NORMEN**  
ermöglichen auch ein  
individuelles Bauen



Die grosse Anzahl unserer Normen  
in Fenster- und Balkontüren, glatten  
und gestemmt Türen erlaubt eine  
weitgehende individuelle Gestaltung  
der Bauten.



**ERNST GÖHNER AG. ZÜRICH**

Hegibachstr. 47 · Tel. (051) 24 17 80

BERN BASEL ST. GALLEN GENÈVE



BELEUCHTUNG

*Baumann, Koelliker*

ZÜRICH SIHLSTR. 37

**Le Réve** bleibt Le Réve

**Le Réve AG. Genf-Acacias**

**TAPETEN AG**  
*Spezialhaus*  
*für*  
*Verhänge & Innendekoration*  
 EIGENE HANDDRUCK-STOFFE UND TAPETEN  
 ZÜRICH, FRAUMONSTERSTR. 8 TEL. 25 37 30  
 VIS A VIS NATIONALBANK

**GARTENMÖBEL**  
 als Terrassenbestuhlung wirken  
 vornehm und einladend.  
 Ein Versuch lohnt sich!  
 (Verkauf nur an Wiederverkäufer)

**Basler Eisenmöbelfabrik AG**  
 Sissach vorm. Th. Breunlin & Co.

Telefon **BEBS** 7 44 61

MD

- norm** Ventilationseinsätze
- norm** Garagetore
- norm** Schuhroste
- norm** Estrichtreppen

**norm** Lichtschachtroste

**norm** Kellerfenster

**norm** Brief- und Milchkasten

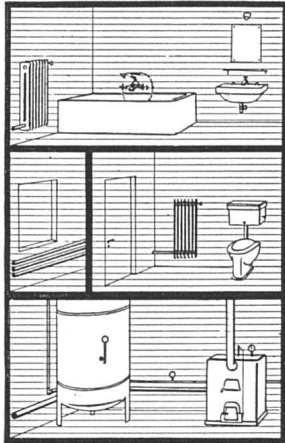
**norm** Kohleneinwürfe

**norm**  
*Bauteile*

**BILLIGER  
 BESSER  
 RASCHER**

Verlangen Sie unseren Katalog  
**METALLBAU AG**  
 ZÜRICH-ALBISRIEDEL  
 T. 27 06 76

*Sie planen —  
ich installiere*



**Hans SPRECHER Zürich**

Pflanzschulstrasse 37 Telefon 23 23 65

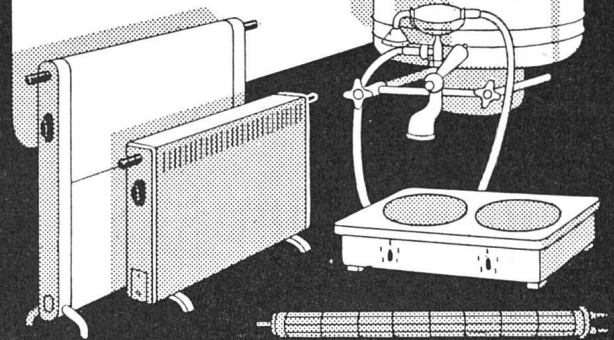
SANITÄRE INSTALLATIONEN  
HEISSWASSER-VERSORGUNGSANLAGEN  
ZENTRALHEIZUNGEN



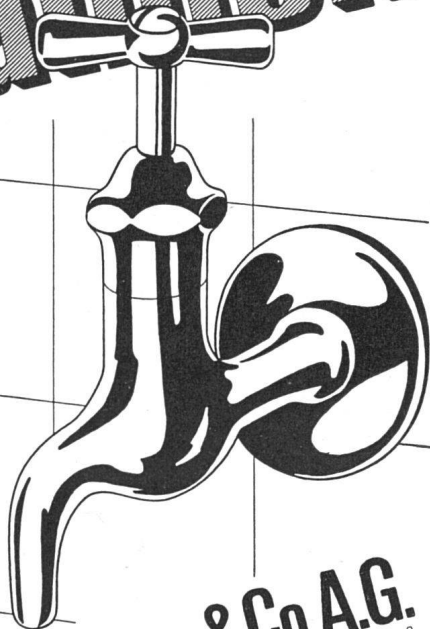
**Accum**

**Neuzeitliche  
Elektrowärme-  
Apparate**

**ACCUM AG GOSSAU/ZH**  
Fabrik für Elektrowärme-  
Apparate



**Hahnen**



**R. Nussbaum & Co A.G.**  
Armaturenfabrik Olten Tel. 5 28 61  
Zürich Dufourstraße 29 Tel. 32 88 80  
Basel Clarastraße 17 Tel. 275 90



Pat. Fenster- und Türbeschläge / Oberlichtöffner

Offerten und Prospekte durch

**METALLBAU KOLLER AG., BASEL**

Holeestraße 85/89 Telephone (061) 339 77



Der individuelle Kachelofen

**Kohler**

UNSER TECHNISCHES BUREAU  
STEHT IHNEN ZUR VERFÜGUNG

OFENFABRIK KOHLER AG. METT-BIEL

## Feder Architekt

und jeder Bauherr will seinem Werke bzw. seinem Hause ein besonderes Merkmal, eine persönliche Note geben.

Wenn mein schöner Beruf zur Verwirklichung Ihrer Absichten und Wünsche etwas beitragen kann, dann wird Ihnen mein individueller Rat und meine fachmännische Arbeitsausführung Nutzen und Freude bringen. Gerne zeige ich Ihnen meine aparten Muster alter und neuzeitlicher Techniken.

*Armin Hunziker*

Malermeister, Zürich  
Baumalerei: Tel. 25 32 64  
Spritzwerk: Tel. 25 28 73



**FRANKE**

CHROMSTAHL-  
SPÜLTISCHE

sind wirkliche Helfer im Haushalt

WALTER FRANKE-METALLWARENFABRIK  
AARBURG (AARGAU) · TELEFON 73555

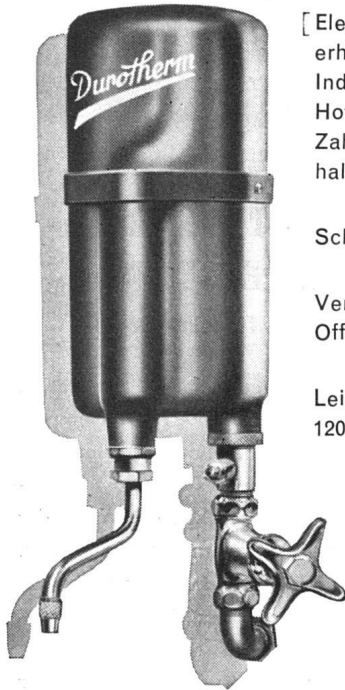
Ein Haus ohne  
*Flexalum-Jalousien* ist wie  
ein Bild ohne Rahmen!



*Flexalum*  
(VENETIAN BLINDS) **JALOUSIEN**

**KARL WILHELM, ZÜRICH 7**  
Zeltweg 74 a                      Telephon 32 66 94

## «DUROTHERM»



[Elektrischer Durchlauf-  
erhitzer für Gewerbe,  
Industrie, Restaurants,  
Hotels, Labors, Ärzte,  
Zahnärzte und Haus-  
halt usw.]

Schweizer Patent

Verlangen Sie bitte  
Offerte!

Leistungen  
1200 - 12 000 Watt

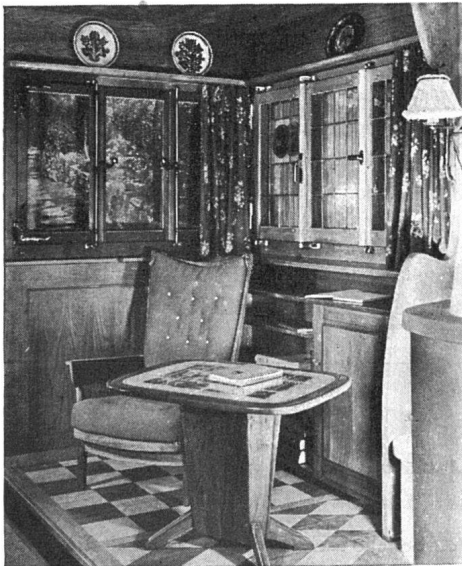
**Otto Bochler & Co., St. Gallen**

Apparatebau / Import und Export / Mühlenstraße 28  
Mitglied des SEV



*Platten  
Schalen  
Schrot*

**Korksteinwerke A.G.  
Käpfnach-Horgen**



wohnlich und gediegen mit

**USM-Beschlägen**

Espanoletten, verdeckt und aufgesetzt  
Eisenwetterschenkel, verzinkt  
Faltfenster nach System Tlach

**U. Schärers Söhne Münsingen**

Baubeschlägefabrik



MASSIV SILBER : Fr. 20.- METALL : Fr. 12,50

DER EINZIGE DREIFARBENSTIFT OHNE  
MECHANIK ZUM AUSWECHSELN DER  
FARBEN, FOLGLICH KEINE STÖRUNGEN

SCHWEIZERISCHE BLEISTIFTFABRIK CARAN D'ACHE GENÈVE

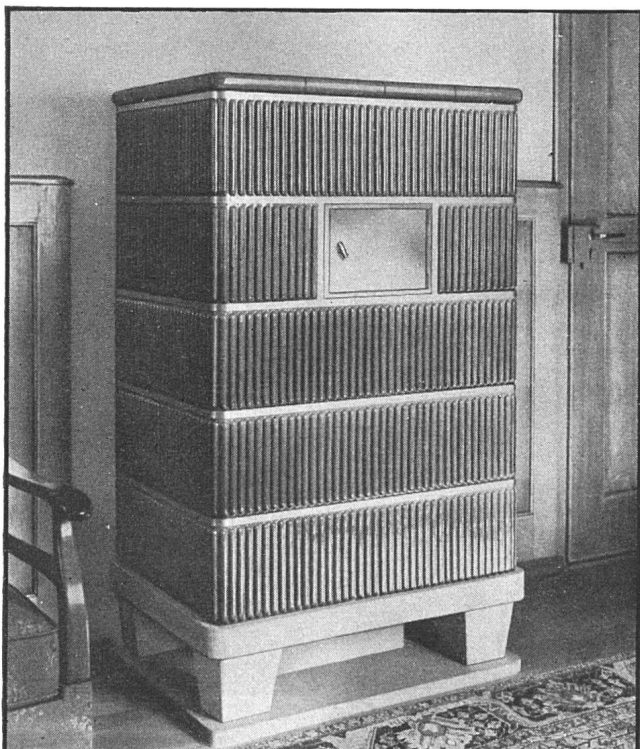
**ELEGANZ  
PRÄZISION**

**KUGLER**

DIE WAHRZEICHEN ALLER  
KUGLER-ARMATUREN

**METALLGIESSEREI UND  
ARMATURENFABRIK A.G.**

**ZÜRICH/GENÈVE**



WEGA-Norm-Kachelofen für Siedlungsbauten  
Entwurf aus unserem Technischen Büro,  
Fehrenstr. 8, Zürich 32, Tel. (051) 24 72 96

**GANZ & CIE EMBRACH A.G.**

*Das Geschenk*

FÜR DEN KUNSTFREUND

Im Verlag der  
Buchdruckerei Winterthur AG. ist erschienen

**WINTERTHURER  
KLEINMEISTER**

des 18. und frühen 19. Jahrhunderts

Die im Formate 24 × 32 cm erscheinende Publikation enthält 34 größtenteils originalgroße Faksimilereproduktionen der schönsten Aquarelle und Zeichnungen von Winterthurer Künstlern des 18. und 19. Jahrhunderts. Im Mittelpunkt stehen die Werke der eigentlichen Kleinmeister JOHANN LUDWIG ABERLI, HEINRICH RIETER und JOHANN JAKOB BIEDERMANN, die vor allem in Bern tätig waren. Um sie gruppieren sich Blätter ihrer Zeitgenossen ANTON GRAFF, JOHANN ULRICH SCHELLENBERG und JOHANN RUDOLF SCHELLENBERG. Ihnen voran geht FELIX MEYER, der Begründer der neueren schweizerischen Landschaftsmalerei und Vorläufer dieser blühenden Winterthurer Malerschule des 18. Jahrhunderts, und im beginnenden 19. Jahrhundert folgen noch EMANUEL STEINER und JOHANN CASPAR WEIDENMANN. – Die mit größter Sorgfalt reproduzierten Blätter stammen aus der graphischen Sammlung des Winterthurer Kunstmuseums, das den künstlerischen Nachlaß dieser meisten Maler und Zeichner besitzt; sie werden fast durchgehend zum ersten Male publiziert. In einem einführenden Text würdigt Dr. Heinz Keller, Konservator des Winterthurer Kunstmuseums, diese Meister und ihr Schaffen.

Bestellungen durch Ihre Buchhandlung oder direkt beim Verlag Buchdruckerei Winterthur AG.

BESTELLSCHEIN

Buchdruckerei Winterthur AG., Winterthur  
Postfach 210

Ich bestelle hiermit ein Exemplar der «Winterthurer Kleinmeister des 18. und frühen 19. Jahrhunderts» zum Preis von Fr. 50.- + Wust und Porto.

Unterschrift und Adresse des Bestellers:

\_\_\_\_\_  
\_\_\_\_\_