

**Zeitschrift:** Das Werk : Architektur und Kunst = L'oeuvre : architecture et art  
**Band:** 35 (1948)

## **Werbung**

### **Nutzungsbedingungen**

Die ETH-Bibliothek ist die Anbieterin der digitalisierten Zeitschriften auf E-Periodica. Sie besitzt keine Urheberrechte an den Zeitschriften und ist nicht verantwortlich für deren Inhalte. Die Rechte liegen in der Regel bei den Herausgebern beziehungsweise den externen Rechteinhabern. Das Veröffentlichen von Bildern in Print- und Online-Publikationen sowie auf Social Media-Kanälen oder Webseiten ist nur mit vorheriger Genehmigung der Rechteinhaber erlaubt. [Mehr erfahren](#)

### **Conditions d'utilisation**

L'ETH Library est le fournisseur des revues numérisées. Elle ne détient aucun droit d'auteur sur les revues et n'est pas responsable de leur contenu. En règle générale, les droits sont détenus par les éditeurs ou les détenteurs de droits externes. La reproduction d'images dans des publications imprimées ou en ligne ainsi que sur des canaux de médias sociaux ou des sites web n'est autorisée qu'avec l'accord préalable des détenteurs des droits. [En savoir plus](#)

### **Terms of use**

The ETH Library is the provider of the digitised journals. It does not own any copyrights to the journals and is not responsible for their content. The rights usually lie with the publishers or the external rights holders. Publishing images in print and online publications, as well as on social media channels or websites, is only permitted with the prior consent of the rights holders. [Find out more](#)

**Download PDF:** 28.01.2026

**ETH-Bibliothek Zürich, E-Periodica, <https://www.e-periodica.ch>**



## Erleichtern Sie sich die mühsamen Reinigungsarbeiten

Reinigen Sie Ihre Teppiche und den Rest Ihres Heims mit dem Hoover. Er erleichtert Ihnen diese Arbeiten und erspart Ihnen Zeit. Kein Herausragen der Teppiche und kein Staub-schlucken mehr. Für jedes Heim das passende Modell.

Hoover-Apparate AG.,  
Claridenhof/Beethovenstraße 20, Zürich

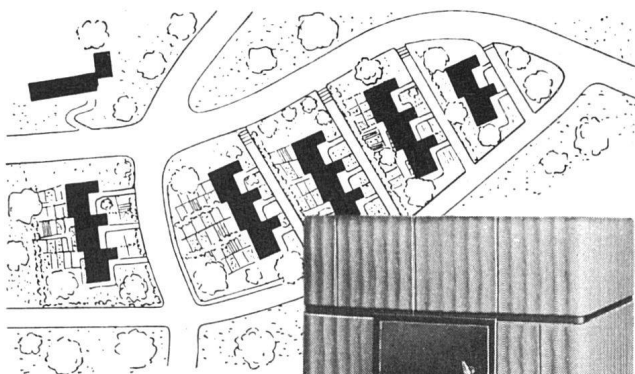
Unverbindliche Vor-  
führung in jedem guten  
einschlägigen Geschäft

Der **HOOVER** Eingetragene Schutzmarke

Er KLOPFT... er BÜRSTET... er SAUGT

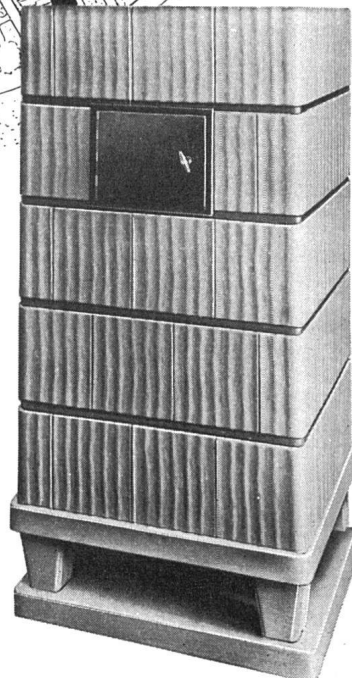
Radiostörfrei und mit dem Qualitätszeichen des S.E.V. versehen

NEU · Für die Hausfrau, die einen Schlittenapparat vorzieht,  
den guten, billigen Hoover 402.



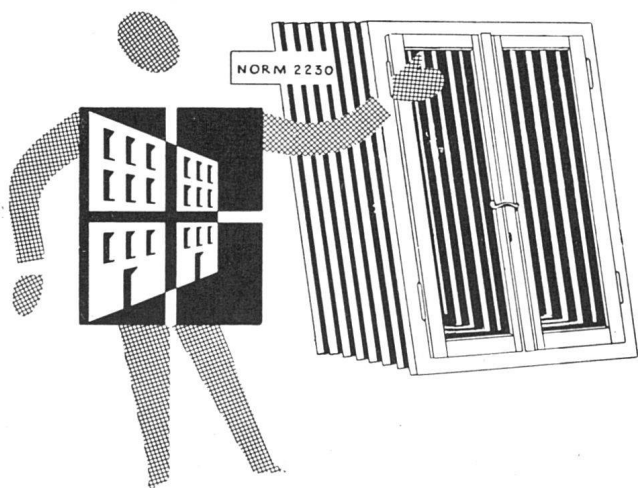
## Für Siedlungen den Mantel-Typenofen mit innerer Warm- luft-Zirkulation

Gefälliger Kachelofen mit Koch-  
und Wärmerohr. Allesbrenner  
für langflammige Brennstoffe.  
Sofortige, intensive und anhal-  
tende Wärmeabgabe bei ge-  
ringstem Brennstoffverbrauch.  
Fachkundige Beratung durch



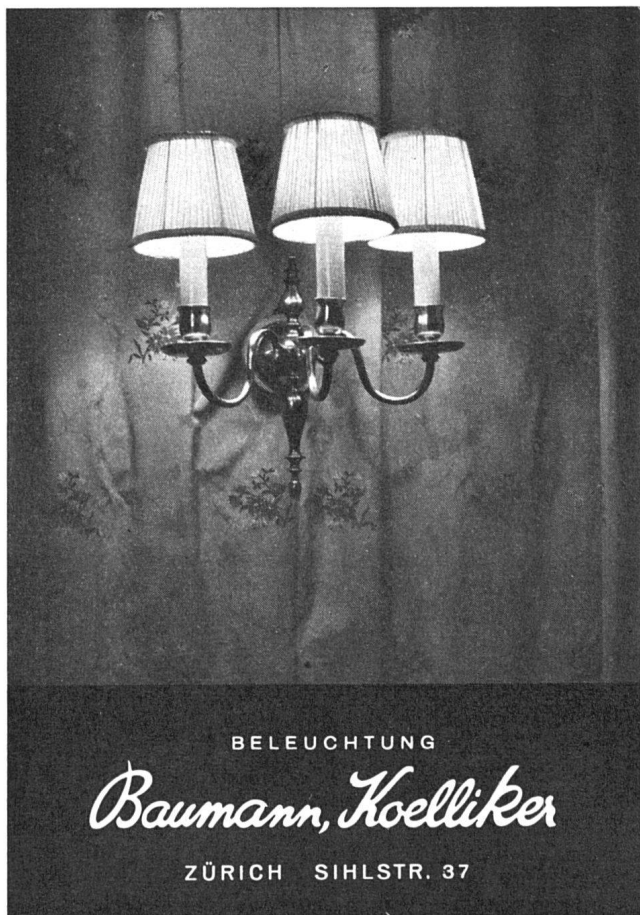
Gebrüder **MANTEL** Ofenfabrik/Elgg (Zch)  
Tel. (052) 4 71 36

## GÖHNER TÜREN+ FENSTER NORMEN sind rasch lieferbar



Unsere Lagerbestände an Türen- und  
Fenster-Normtypen, die laufend er-  
gänzt werden, ermöglichen jederzeit  
eine prompte und zuverlässige Be-  
dienung.


ERNST GÖHNER AG. ZÜRICH  
Hegibachstr. 47 · Tel. (051) 24 17 80  
BERN BASEL ST. GALLEN GENÈVE



BELEUCHTUNG

*Baumann, Koelliker*

ZÜRICH SIHLSTR. 37



Isolation der Kellerräume gegen Grundwasser System „Mammut“ ca. 5800 m<sup>2</sup>

# Asphalt-Emulsion AG

Unternehmung für wasserdichte Beläge

Zürich  
Löwenstrasse 11  
Telefon 588 66

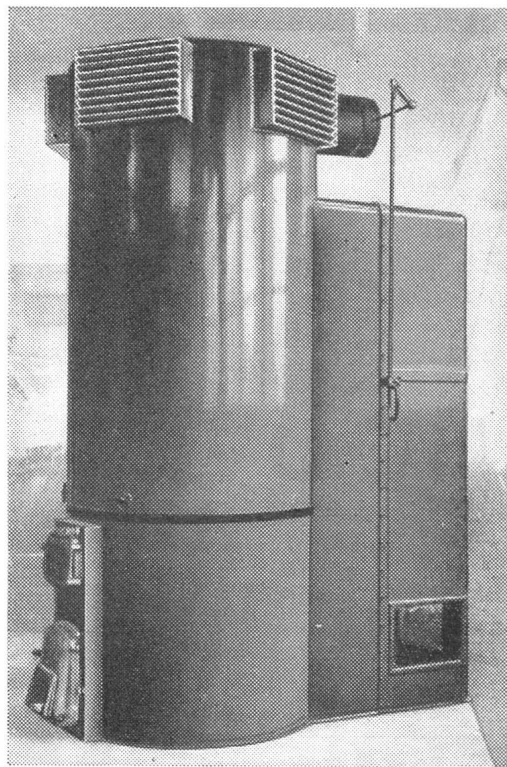
Specker & Ciola / Zürich

Neue Telefon-Nr. 25 88 66

## Weitere Referenzen für Isolationen gegen Grundwasser:

Warenhaus Ober, Zürich, I.-III. Etappe	3100 m <sup>2</sup>
Schweiz. Rückversicherungsgesellschaft, Zürich	1500 m <sup>2</sup>
Gewerbeschulhaus, Zürich	6000 m <sup>2</sup>
Volkshaus, Zürich	3000 m <sup>2</sup>
Seidentrocknungsanstalt, Zürich	1300 m <sup>2</sup>
Spar- und Leihkasse, Thun	1500 m <sup>2</sup>
„Vita“ Lebensversicherungs-Aktiengesellschaft, Zürich	1300 m <sup>2</sup>
„Viktoriahaus“, Zürich	1400 m <sup>2</sup>
„Haus zum Schanzeneck“, Zürich	1600 m <sup>2</sup>
„Vita“ Basilese, Lugano	2300 m <sup>2</sup>
Schweiz. Lebensversicherungs- und Rentenanstalt, Zch.	4500 m <sup>2</sup>
„Zürich“ Unfall, Zürich	1000 m <sup>2</sup>
Kongreßgebäude, Zürich	2300 m <sup>2</sup>
Hallenschwimmbad, Zürich	2200 m <sup>2</sup>
Konsum-Verein, Zürich	1500 m <sup>2</sup>
Maag-Zahnräder A.-G., Zürich	1600 m <sup>2</sup>
Albiswerk A.-G., Zürich	1100 m <sup>2</sup>
Amtshaus V, Zürich	800 m <sup>2</sup>
St. Gallische Kreditanstalt, St. Gallen	800 m <sup>2</sup>

## Feuer-Luftheizofen Modell «LECO»



die wirtschaftliche Heizung für Fabrikhallen, Großräume, Baracken, Industriebauten aller Art etc.

- Höchster Wirkungsgrad
- Aufheizung innert erstaunlich kurzer Zeit
- Keine Einfriergefahr
- Für **alle** Brennstoffe



**LEHMANN & CIE. AG. ZOFINGEN**

Basel – Bern – Luzern – St. Gallen – Zürich 1

MUBA Halle V Stand 1399



**SANITÄRE APPARATE A. G.**  
**APPAREILS SANITAIRES S.A.**  
**BIEL LUZERN**

Unsere formschöne Batterie  
gibt den neuen Feuerton  
Waschtischen den letzten  
Schliff. Die Marke SABAG  
bürgt für gute Qualität.

*Besuchen Sie unsere  
 Permanente Ausstellung*







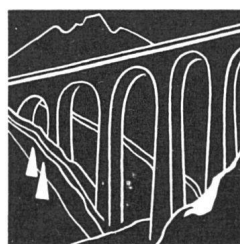
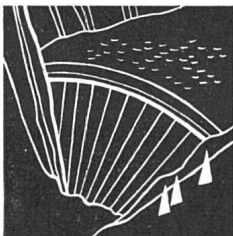
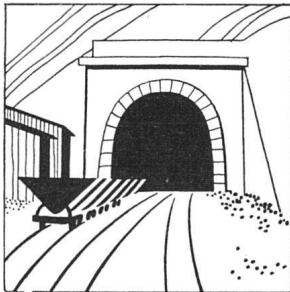
Die bewährten Metallprofile aus Baubronze liefern:

**METALLWERKE AG. DORNACH**

**FONDERIE BOILLAT SA. RECONVILIER**

Verkaufsbüro und Lager: Metallverband AG. Zürich

**SCHWEIZ. METALLWERKE SELVE & CIE. THUN**



HOCHBAU

TIEFBAU

STRASSENBAU



WOHNHÄUSER

GESCHÄFTSHÄUSER

SIEDLUNGEN

BRÜCKENBAU

TUNNELBAU

KRAFTWERKE

**AG Heinr. Hatt-Haller, Zürich**

# NOVOPAN

## die Schweizer Qualitätsplatte

NOVOPAN ist ein aus Holzspänen und -splittern **neuaufgebautes**, mit einem Kunstharz gebundenes und in Plattenform gepreßtes **Holz**, das eine ideale Absperrung besitzt. Wertvolle Eigenschaften des natürlichen Holzes konnten durch das NOVOPAN-Verfahren gewahrt werden, während es gleichzeitig gelang, die dem Naturholz anhaftenden Mängel zu vermeiden.

Das **Schwindmaß** der NOVOPAN-Platten ist in allen Richtungen praktisch das gleiche und beträgt im Mittel  $2,8\text{‰}$ .

NOVOPAN ist in Stärken von 8, 16, 19, 22, 25, 28 und 40 mm erhältlich. Das Plattenmaß beträgt 276/172 cm.

In der bisherigen Verwendung wie auch in der modernen Leichtbauweise hat sich das **Holz** als Ausgangsstoff bei der Herstellung von Platten hervorragend bewährt. So erzielte man auch auf dem Gebiete des Wärmeschutzes und in vielen Fällen auch in der Schall-Isolierung Erfolge, die zu einer bedeutenden Vervollkommnung der Verwendungsweisen geführt haben.

Heute werden Leichtbauplatten, Sperrholz, Tischlerplatten, Holzfaser- und Holzspanplatten sehr vielseitig verwendet. Deren Herstellung hat in den meisten Ländern einen starken Aufschwung genommen.

In der **Schweiz** erhielten derartige Platten bei zunehmender Verknappung aller Baustoffe während der letzten Jahre eine immer größere Bedeutung für den Innenausbau und die Herstellung von Möbeln.

Mit der neuen Holzspanplatte werden zudem noch immer weitere Verwendungszwecke erschlossen.

NOVOPAN ist ein bewährtes Schweizer-Produkt!

## CURT KAISER A.-G. • ZÜRICH

Löwenstraße 11    Telephon (051) 23 18 22

Bezugsquellen-Nachweis: NOVOPAN AG - KLINGNAU

**MUSTERMESSE: HALLE VIII — STAND 2981**



Treppenhausewand ausgeführt mit Glasbausteinen «Verlith/Vitrablock»

Nr. 120: 20/20/5 cm

Wärmedurchgangszahl 2,65. Lichtdurchlässigkeit ca. 80%

Verfügbare Steintypen:

Nr. 120: 20/20/5 cm

Nr. 122: 25/25/7 cm

In jeden modernen Bau

Glatte Außenflächen. Hygienisch. Vorzügliche Isolation. Große Lichtdurchlässigkeit. Praktisch ohne Unterhaltungskosten.

**VERLITH  
GLAS-  
BETON**

**RUPPERT, SINGER & C<sup>IE</sup> AG. ZÜRICH 48**

Vulkanstraße 116

Telephon (051) 25 53 53

Ingenieur

**W. Stäubli · Zürich**

Grubenstraße 2 · Tel. (051) 33 12 33

Unternehmung für

Holz-, Wasser- und Grundbau

- Holzkonstruktion in jeder Ausführung nach eigenen und gegebenen Vorschlägen
- Industriebauten
- Hallen
- Schuppen
- Turmbauten
- Lehrgerüste
- Ausstellungsbauten
- Behelfsmäßige Wohnhäuser



**Für Fabrik- und  
Wohn-Neubauten**

liefern wir

**neuzeitliche Warm-,  
Heißwasser- und  
Dampf-Heizungen**

Lassen Sie sich von unserem gut eingearbeiteten Personal beraten!

**KERAG**

**Richterswil**

**ABTEILUNG HEIZUNGEN**

Telephon (051) 96 04 51

## Neuzeitliche Gebäude

benötigen moderne Aluminium - Dachrinnen, Röhren und Einrichtungen, – stark, leicht und bequem zu handhaben und anzubringen.

Halbrunde Dachrinnen und O.G. 4" und 4 1/2" Röhren 2 1/2", 3" und 4"

in



REGISTERED TRADE MARK  
(Eingetragene Schutzmarke)

**CAST LIGHT ALLOY**

**Leichtguß-Legierung**

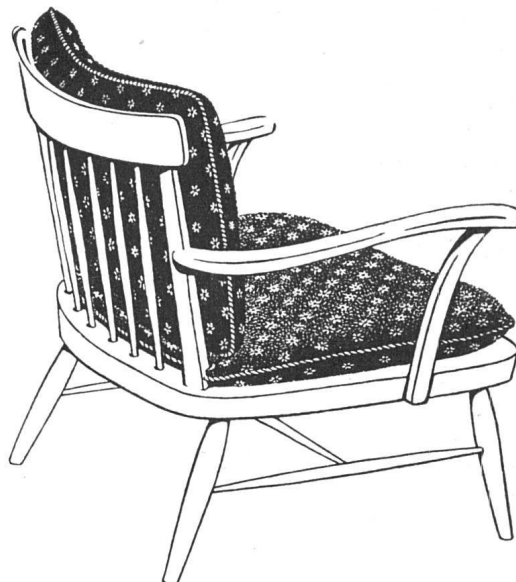
leicht einstellbar stark geschmeidig

ALLEIN-EXPORTAGENTEN:

**Rowe BROS. & CO. (EXPORT) LTD.**

Dept. 14

123, Pall Mall, London SW1, England



Das mottensichere

**Antimott-  
Polstermöbel**

**Kyburz Sitzmöbelfabrik AG. Zürich**

Lessingstraße 5

Tel. (051) 23 55 21

Bezugsadressen auf Wunsch erhältlich



Der ideale Bodenbelag!

**schalldämpfend  
fußwarm**

**gleitsicher  
praktisch**

für alle Wohnräume, Spitäler, Büros, Hotels, Kirchen, Turnhallen.

Für alle Fragen der Bodenbelags- und Teppichbranche wenden Sie sich am besten an die vier führenden Firmen:

**Hans Hassler & Co. AG., Aarau**

mit ihren Wiederverkäufern in allen größeren Ortschaften

**BOSSART & CO. AG., BERN**

**HANS HASSLER AG., LUZERN**  
(vorm. J. Hallensleben AG.)

**H. RUEGG-PERRY AG., ZÜRICH**

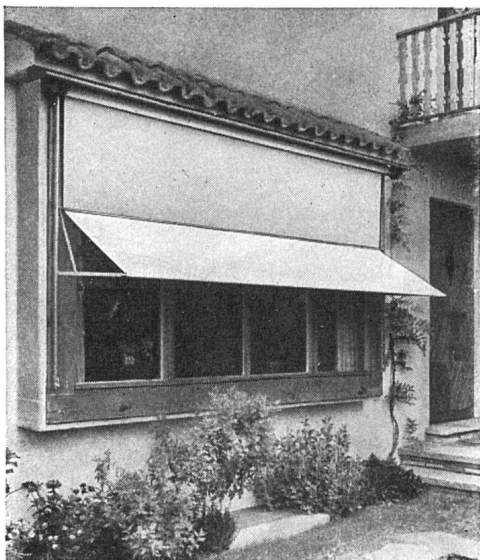
**WETTER + CO.  
CLICHEANSTALT  
ZÜRICH 6  
HOTZESTR. 23**

**WETTER + CO.  
CLICHEANSTALT  
ZÜRICH 6  
HOTZESTR. 23**

**WETTER + CO.  
CLICHEANSTALT  
ZÜRICH 6  
HOTZESTR. 23**

**WETTER + CO.  
CLICHEANSTALT  
ZÜRICH 6  
HOTZESTR. 23**





**SBC**  
Aussteller

# **SchenkerStoren**

**Zürich**

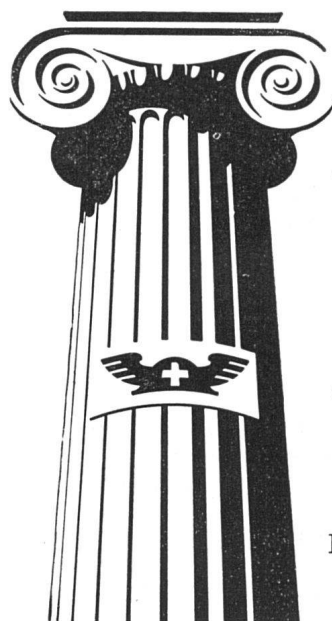
Telephon (051) 32 65 60

**Schönenwerd**

Telephon (064) 313 52

## **Knickarmstoren**

Schaufenster-, Fenster- und Terrassenstoren



## **SCHWEIZER MUSTERMESSE BASEL**

10. - 20. April 1948

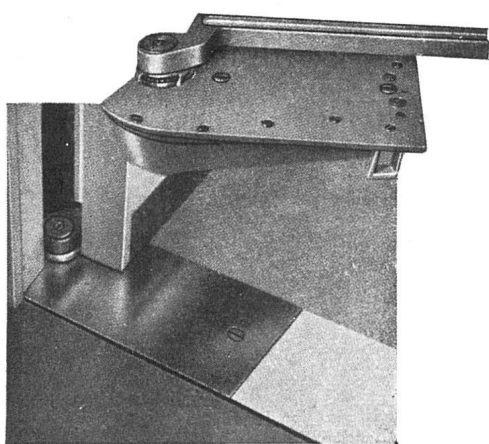
17 Industriegruppen  
in 16 Hallen

Tageskarten à Fr. 2.50  
(am 14. und 15. April ungültig)

14. und 15. April  
(spezielle Geschäftstage)

Tageskarten à Fr. 5.—

Einfache Bahnbillette aus  
für die Rückfahrt gültig



## **Boden-Türschließer**

sichtbare Teile Messing. Feines eng-  
lisches Fabrikat für einseitige und  
pendelnde Türen. Lieferung ab Lager.



**DANNER & CO. AG.**  
**BASEL 1**      BESCHLÄGE



**Stahl-Türzargen**

**GC**

**GEILINGER & CO.**

Eisenbau-Werkstätten  
**WINTERTHUR**

## MAURER & HÖSLI ZÜRICH

STEINPFLÄSTERUNGEN

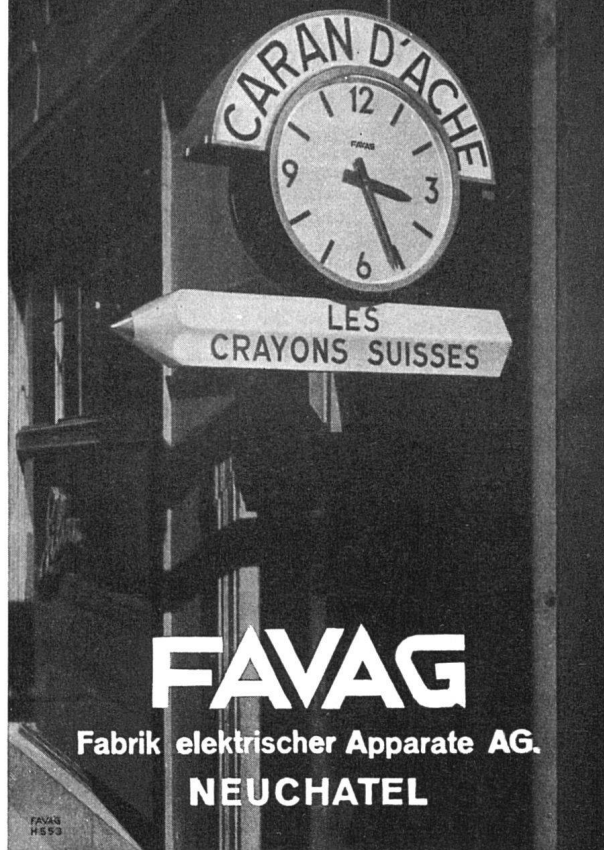
HOLZPFLÄSTERUNGEN

GUSSASPHALTARBEITEN

WALZASPHALT-BELÄGE

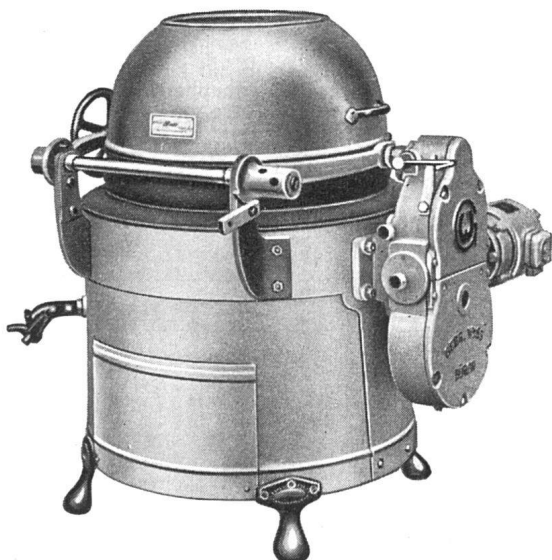
ALLG. STRASSENBAU

REKLAMEUHREN



Für große Ansprüche immer

**Wyss** - Waschmaschinen!



**Gebrüder Wyss**  
Büren/Luzern

Schweizer Mustermesse Basel Halle XII Stand 4151

**STEINER**

Bauschreinerei  
Möbelfabrik

**STEINER**

Spezialfabrik für Laden- und  
Schaufensterausbau

**STEINER**

ab Mai 1948 Zürich 11  
Eisfeldstrasse 60

**STEINER**

Telefon  
46 43 44

**STEINER**

Muba-Stand 3915

Verlangen Sie  
unverbindliche Beratung

**STEINER**

beste Referenzen  
stehen Ihnen zur Verfügung

**STEINER**



Sanatorium Valaisan Montana  
Raymond Wander, dipl. Architekt SIA, Zürich und Bern

Photo: Spreng

## BERNHARD HITZ, USTER

Fugenlose SPRAY LIMPET ASBEST-  
Akustik- und Schallschluckbeläge  
Akustikplatten für Decken- und Wandbeläge

SPRAY LIMPET ASBEST-Schallschluckbeläge  
an den Decken aller Korridore – 550 m<sup>2</sup> – direkt auf  
rohe Betondecken fugenlos aufgespritzt

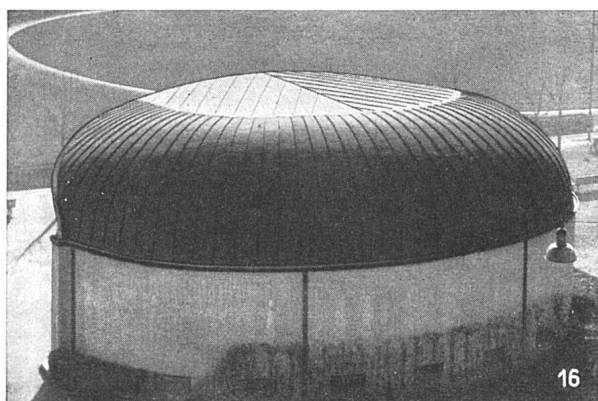


Nr. 734

## Schweiz. Teppichfabrik Ennenda

Telegramme: Tapis Ennenda / Telephon: Glarus 5 20 84

Qualität «Schweizer Orient» bis 580 cm Breite, in  
beliebiger Länge, feine, aparte, moderne Dessins,  
in Kolorit und Musterung jedem Raum angepaßt.  
Einzelfertigungen nach eigenen Entwürfen.



16

## Jakob Scherrer Söhne

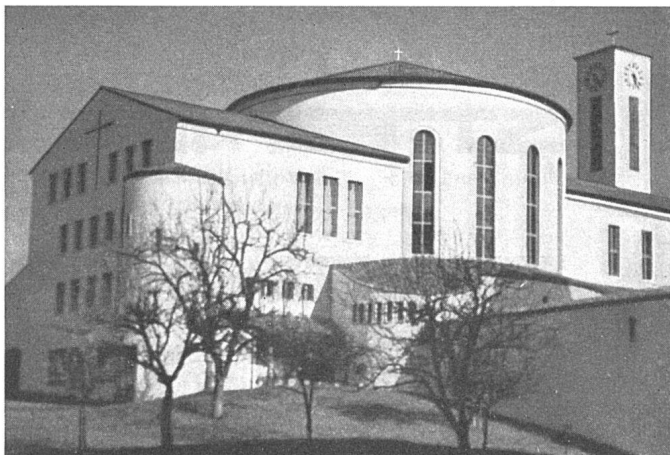
Allmendstraße 7  
Tel. (051) 25 79 80

**Zürich 2**

## Spenglerarbeiten

Aus unserer Bildermappe über ausgeführte  
Arbeiten

16 Musikpavillon Sihlhölzli Zürich



Kirche Baldegg

## FRICO Mineralfarben für Fassaden- und Innenanstriche

sind wetterfest, lichtecht, waschbar  
und wischfest. Seit 20 Jahren bewährt

**FRICO AG. BRUGG**  
LACK- UND FARBENFABRIK

## Borsari-Öltanks aus Eisenbeton

stehen seit 40 Jahren ununterbrochen im Gebrauch  
Kein Korrodieren / Kein Rosten

**Heizöl-Tankanlagen** für Handel, Industrie, Geschäftshäuser, Villen

Erstklassige  
Referenzen

**BORSARI + CO** ZOLLIKON-ZÜRICH Telephone (051) 24 96 18 Gegr. 1873



**MEER MÖBEL  
HUTTWIL**

GROSSE AUSSTELLUNG  
EIGENES BÜRO FÜR INNENARCHITEKTUR



. . . . und wieder finden

## Linoleum-, Korkparkett- und Gummi-Beläge

dank ihrer großen Vorzüge, vermehrte Verwendung in

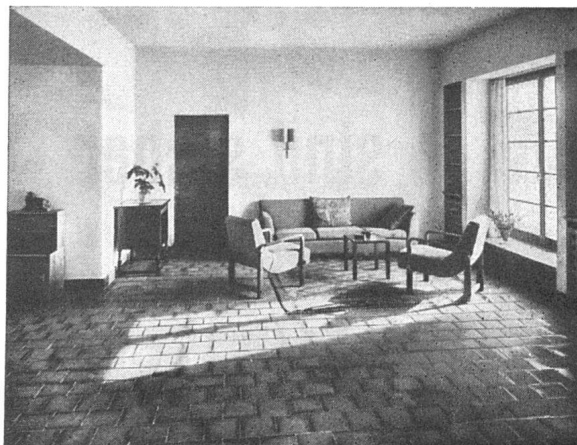
**Spitälern, Schul-, Geschäfts- und Wohnhäusern**

Unverbindliche Beratung und Kostenvoranschläge

*Spezialgeschäft für Bodenbeläge*

**FLEURY & UTZINGER / ZÜRICH 2** FROHALPSTRASSE 58

Telephone (051) 45 21 92 oder 45 05 56



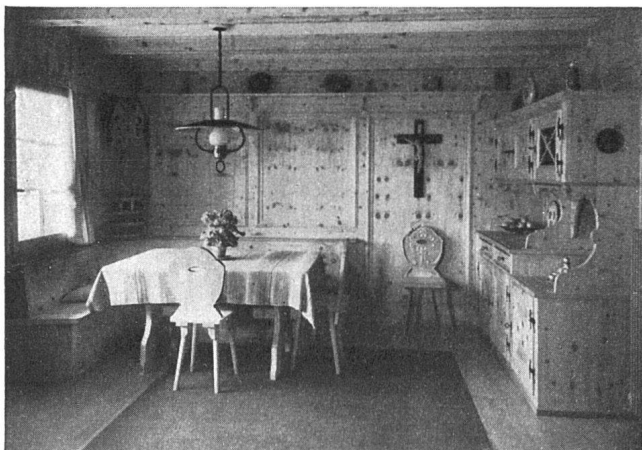
## SPONAGEL

ZÜRICH • SIHLQUAI 139-143 • TEL. 237600

**BODEN- UND WANDPLATTENBELÄGE**

**Klinker wirken immer schön  
und wohnlich!**





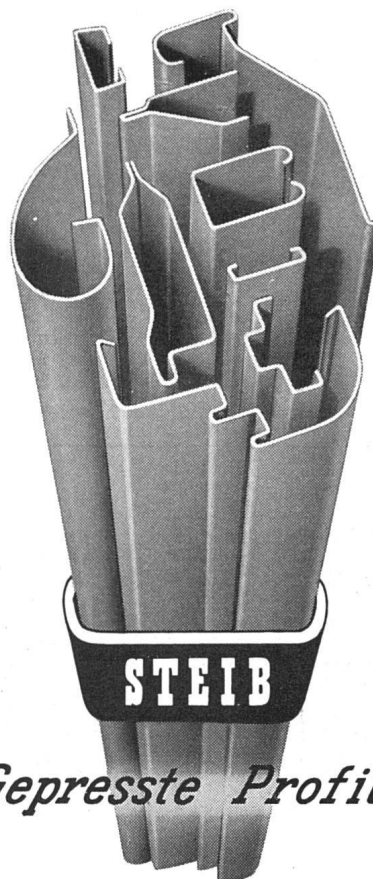
Ausführung von Ein- und Mehrfamilienhäusern, Ferienchalets in bewährter, solider Konstruktion, Zimmerarbeiten, Bauschreinerarbeiten und Innenausbau kurzfristig lieferbar.



**HOLZBAUWERKE  
ILANZ AG., ILANZ/Grb.**

Vorm. Chaletfabrik Ilanz, Tel. (086) 715 68

Bureau Zürich, Oberdorfstr. 15, Tel. 32 39 30

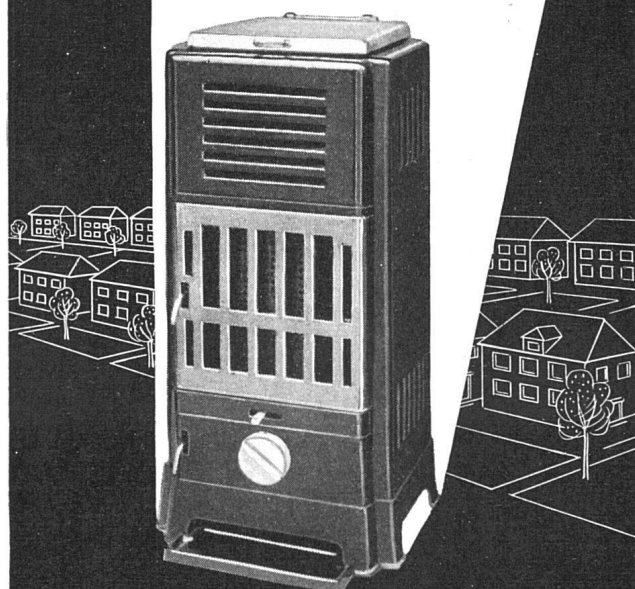


*Gepresste Profile*

J. & A. STEIB

BASEL 15

**GRANUM, DIE BESTE  
WARMLUFTHEIZUNG**



**GRANUM**

SOCIÉTÉ ANONYME

NEUCHÂTEL, 5 AV. ROUSSEAU. TÉL. 5 34 87

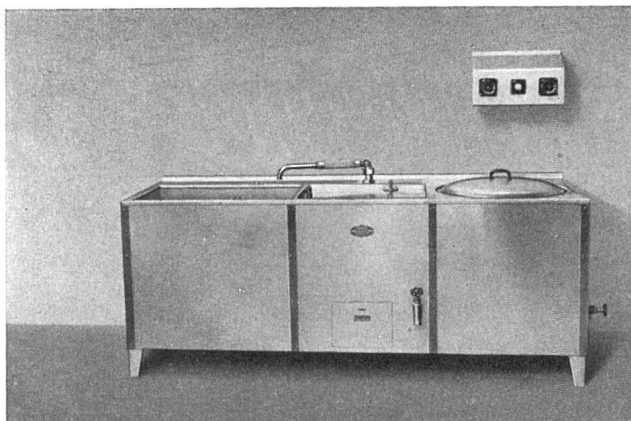
*Schindler  
Aufzüge*  
sind sicher

Ein Haus ohne  
*Flexalum-Jalousien* ist wie  
ein Bild ohne Rahmen!



*Flexalum*  
(VENETIAN BLINDS) **JALOUSIEN**

**KARL WILHELM, ZÜRICH 7**  
Zeltweg 74 a      Telephon 32 66 94

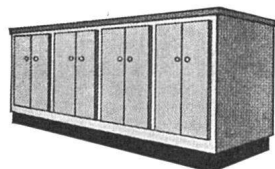
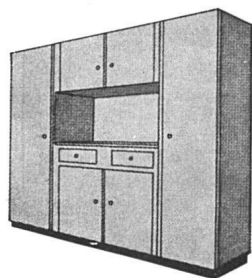
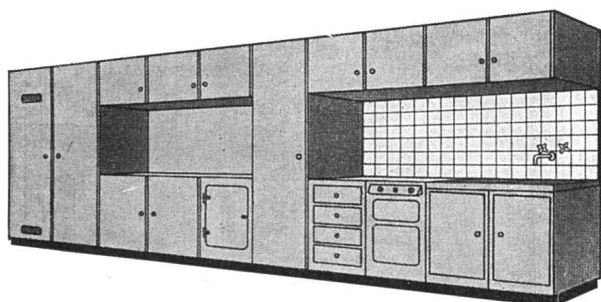


«Unit» die vollkommene  
**Waschküchen-Einrichtung**

wäscht, kocht und spült  
Elektrische Heizung und elektrischer Antrieb

**Das Ideal jeder Hausfrau!**

**Waschmaschinen-*Lange* & Co.** SPEZIALFABRIK  
DUFOURSTRASSE 31 ZÜRICH 8  
FABRIK IN BONSTETTEN



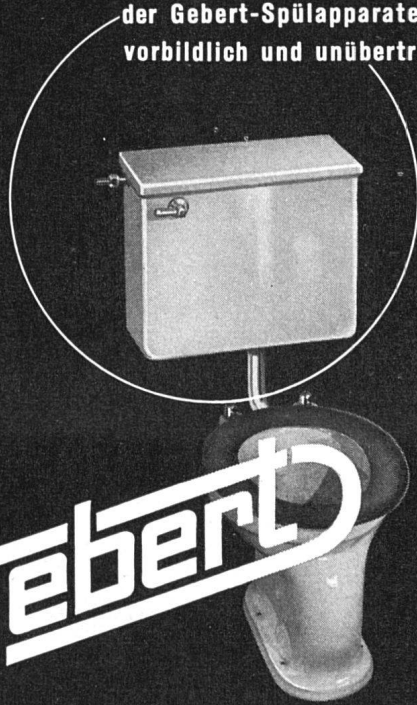
**Küchenmöbel**

genormte Typen, kombinierbar,  
oder  
nach Plan für größere Bauprojekte

**REPPISCH-WERK AG DIETIKON**

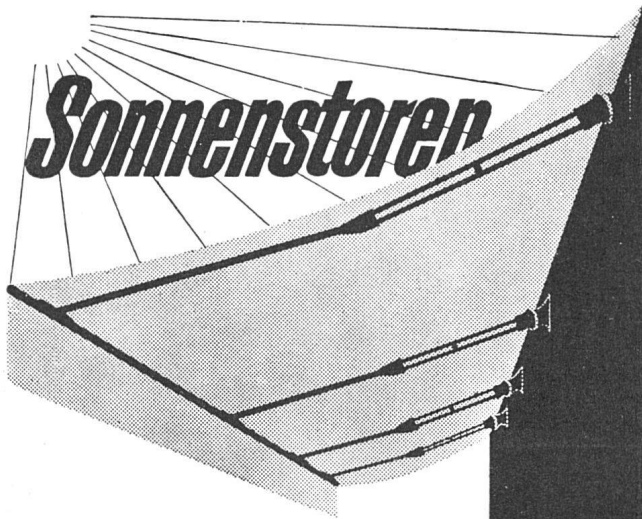
Möbelfabrik    Maschinenfabrik    Gießerei  
Tel. 91 81 03    Dietikon-Zürich    Telegr.: REWAG

Funktions-Prinzip u. Ausführung  
der Gebert-Spülapparate sind  
vorbildlich und unübertroffen



**Gebert & Cie. Rapperswil** bei Zürich

Lieferbar durch die Mitglieder des Schweiz. Großhandelsverbandes der sanitären Branche



mit Gauger-Knickarmen aus Flachstahl oder Stahlrohr, ohne behindernde Scheren oder Gleitstangen, über oder unter Stoff montiert. Der Raumbedarf ist nicht größer als für den Storen allein. Wenn aufgezogen, unauffällig vor der Storenwelle liegend. Sehr widerstandsfähig. Ausladungen, auch mit minimalem Gefälle, bis 3600 mm; bequeme Bedienung. Bitte fragen Sie uns um nähere Details.

**GAUGER**

GAUGER & CO. A.G., ZÜRICH / TEL. 261755 MD



**Durex-Einfaßapparat**

**J. Zumstein**

**Papeterie bei der Urania**

Uraniastraße 2 Zürich 1 Tel. (051) 23 14 66

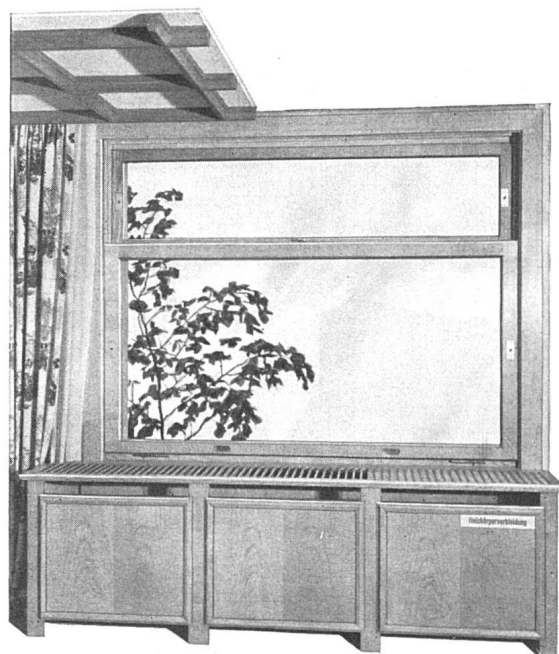


**Pat. Fenster- und Türbeschläge / Oberlichtöffner**

Offerten und Prospekte durch

**METALLBAU KOLLER AG., BASEL**

Holeestraße 85/89 Telephone (061) 3 39 77



PATENT SCHIEBFENSTER  
FRÄNKEL Nr. 67063

**FRÄNKEL + VOELLMY**

**BASEL ROSENALSTRASSE 51**

**BAU- & MÖBELSCHREINEREI**

Das Schiebfenster, sowie Innenausbau-Arbeiten stellen wir an der MUBA aus: Halle VIII Baumesse, Stand 2955