

Zeitschrift: Das Werk : Architektur und Kunst = L'oeuvre : architecture et art
Band: 35 (1948)

Werbung

Nutzungsbedingungen

Die ETH-Bibliothek ist die Anbieterin der digitalisierten Zeitschriften auf E-Periodica. Sie besitzt keine Urheberrechte an den Zeitschriften und ist nicht verantwortlich für deren Inhalte. Die Rechte liegen in der Regel bei den Herausgebern beziehungsweise den externen Rechteinhabern. Das Veröffentlichen von Bildern in Print- und Online-Publikationen sowie auf Social Media-Kanälen oder Webseiten ist nur mit vorheriger Genehmigung der Rechteinhaber erlaubt. [Mehr erfahren](#)

Conditions d'utilisation

L'ETH Library est le fournisseur des revues numérisées. Elle ne détient aucun droit d'auteur sur les revues et n'est pas responsable de leur contenu. En règle générale, les droits sont détenus par les éditeurs ou les détenteurs de droits externes. La reproduction d'images dans des publications imprimées ou en ligne ainsi que sur des canaux de médias sociaux ou des sites web n'est autorisée qu'avec l'accord préalable des détenteurs des droits. [En savoir plus](#)

Terms of use

The ETH Library is the provider of the digitised journals. It does not own any copyrights to the journals and is not responsible for their content. The rights usually lie with the publishers or the external rights holders. Publishing images in print and online publications, as well as on social media channels or websites, is only permitted with the prior consent of the rights holders. [Find out more](#)

Download PDF: 02.04.2026

ETH-Bibliothek Zürich, E-Periodica, <https://www.e-periodica.ch>

Oederlin Modelle



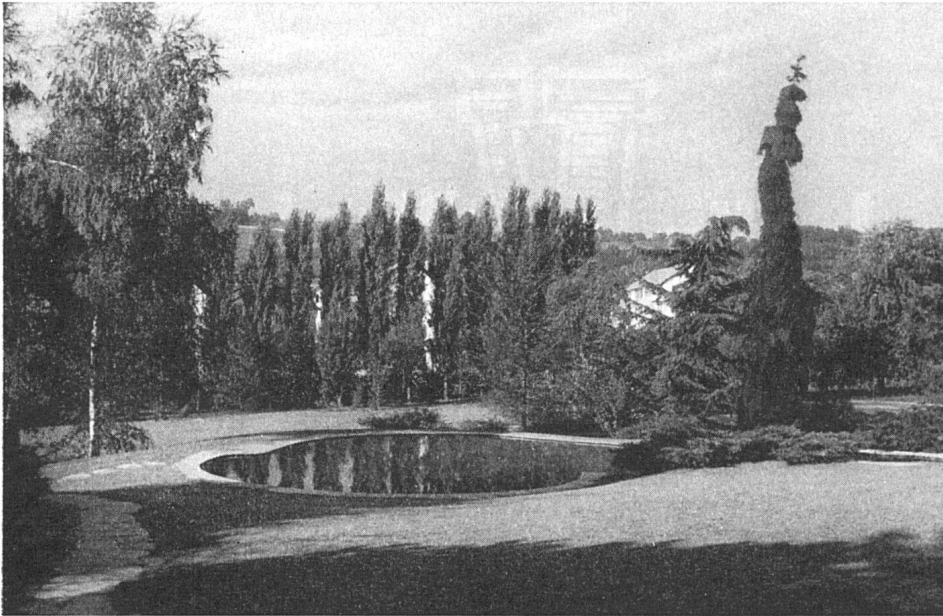
Die neuen, formschönen und kräftig gebauten Armaturen für die neuzeitliche Installation.

Eine wesentliche Geräuschverminderung wird durch die vollen Querschnitte erreicht. Die inneren Teile der Armatur sind leicht zugänglich, da sowohl Pilzgriff wie Deckhülse mittels der Kopfschraube rasch demontiert werden können. Spezialwerkzeuge sind nicht notwendig. Die unsichtbar steigende Spindel ist in bewährter, einfacher Konstruktion ausgeführt. Die separate Wandrosette erleichtert die Montage.

AG. OEDERLIN+CIE. BADEN

ARMATURENFABRIK UND METALLGIESSEREIEN - TEL. (056) 2 41 41

Permanente Ausstellungen: Zürich, Baumusterzentrale; Lausanne, Exposition permanente de la construction,
Schweizer Mustermesse Basel Stand Nr. 4524, Halle XIII



Gärten von

Trüb

etwas Besonderes

Carl Trüb, Gartengestalter

Horgen-Zürich

Telephon (051) 92 41 07

Entwurf und Ausführung neuer und Umänderung bestehender Gärten

Schreinerei-Genossenschaft

Telephon 28 05 70

Zürich

Kronenstraße 32

UMBAUTEN

NEUBAUTEN

INNENAUSBAU



Spenglerarbeiten

Sanitäre Installationen

Technisches Büro

Dachdeckerarbeiten

Reparaturen