

Zeitschrift: Das Werk : Architektur und Kunst = L'oeuvre : architecture et art
Band: 35 (1948)

Werbung

Nutzungsbedingungen

Die ETH-Bibliothek ist die Anbieterin der digitalisierten Zeitschriften auf E-Periodica. Sie besitzt keine Urheberrechte an den Zeitschriften und ist nicht verantwortlich für deren Inhalte. Die Rechte liegen in der Regel bei den Herausgebern beziehungsweise den externen Rechteinhabern. Das Veröffentlichen von Bildern in Print- und Online-Publikationen sowie auf Social Media-Kanälen oder Webseiten ist nur mit vorheriger Genehmigung der Rechteinhaber erlaubt. [Mehr erfahren](#)

Conditions d'utilisation

L'ETH Library est le fournisseur des revues numérisées. Elle ne détient aucun droit d'auteur sur les revues et n'est pas responsable de leur contenu. En règle générale, les droits sont détenus par les éditeurs ou les détenteurs de droits externes. La reproduction d'images dans des publications imprimées ou en ligne ainsi que sur des canaux de médias sociaux ou des sites web n'est autorisée qu'avec l'accord préalable des détenteurs des droits. [En savoir plus](#)

Terms of use

The ETH Library is the provider of the digitised journals. It does not own any copyrights to the journals and is not responsible for their content. The rights usually lie with the publishers or the external rights holders. Publishing images in print and online publications, as well as on social media channels or websites, is only permitted with the prior consent of the rights holders. [Find out more](#)

Download PDF: 09.01.2026

ETH-Bibliothek Zürich, E-Periodica, <https://www.e-periodica.ch>

Ausstellungen

Basel	Kunsthalle	Hans Stocker	17. Jan. bis 15. Febr.
Bern	Kunstmuseum	Wiener Privatgalerien Czernin - Harrach - Schwarzenberg	20. Dez. bis 31. März
		Friedrich Simon (1828-1862)	1. Febr. bis 29. Febr.
	Kunsthalle	Cuno Amiet	15. Febr. bis 11. April
	Schulwarte	Sculpteurs contemporains de l'École de Paris	14. Febr. bis 29. März
		«Landschaft und Relief»	26. Jan. bis 28. März
Biel	Galerie des Maréchaux	Mac Couch	31. Jan. bis 29. Febr.
Fribourg	Musée d'art et d'histoire (Université)	Art et Louange (Art missionnaire)	31 jan. - 15 févr.
		Jean de Castella	28 févr. - 21 mars
Genève	Musée d'Ethnographie	L'art rustique des Alpes rhodaniennes	oct. - avril
	Athénée	Maurice Barraud	28 févr. - 18 mars
La Chaux-de-Fonds	Musée des Beaux-Arts	Tapisseries et peintures de Jean Lurçat	17 jan. - 8 févr.
Schaffhausen	Museum Allerheiligen	Hans Rippmann - Albert Rüegg - Arnold Huggler	25. Jan. bis 29. Febr.
Winterthur	Kunstmuseum	Große Maler des 19. Jahrhunderts aus den Münchner Museen - Deutsche Maler des 19. Jahrhunderts aus der Stiftung Dr. Oskar Reinhart	verlängert bis 7. März
Zürich	Kunsthaus	Eduard Bick	10. Jan. bis 8. Febr.
		Heinrich Altherr	14. Febr. bis 14. März
	Graphische Sammlung ETH.	Indische Miniaturen	7. Febr. bis 11. April
	Kunstgewerbemuseum	Lehrlingswettbewerb des städtischen Jugendamts II	29. Febr. bis 13. März
	Atelier Chichio Haller	Charlotte Pusch	24. Jan. bis 14. Febr.
		G. Angelis - Aurelio de Felice	14. Febr. bis 3. März
	L'Art Ancien S.A.	Graphik und Zeichnungen des 15. bis 20. Jahrhunderts	15. Febr. bis 15. April
	Galerie des Eaux Vives	W. A. von Alvensleben	1. Febr. bis 28. Febr.
	Galerie Neupert	Aktbilder zeitgenössischer Maler	Anf. Febr. - Mitte März
	Kunstsalon Wolfsberg	Ernst Leu - Heini Waser	5. Febr. bis 28. Febr.
	Galerie Georges Moos	Walter Müller	2. Febr. bis 21. Febr.
	Ausstellungsraum Orell Füssli	Eugen Früh	14. Febr. bis 20. März
Zürich	Schweizer Baumuster-Centrale SBC, Talstraße 9, Börsenblock	Ständige Baumaterial- u. Baumuster-Ausstellung	ständig, Eintritt frei 8.30 - 12.30 und 13.30 - 18.30 Samstag bis 17.00



F. BENDER/ZÜRICH

OBERDORFSTRASSE 9 UND 10 / TELEPHON 327192

Feine Beschläge

BESICHTIGEN SIE MEINE AUSSTELLUNG IN DER BAUMUSTER-CENTRALE ZÜRICH

GEELHAAR IM VÖLKERBUNDSPALAIS



GEELHAAR ÜBERALL

Sie sind doch mit uns derselben Meinung: Mit manchen Problemen ist der «alte Völkerbund» nie fertig geworden. Eines der vielen, wenn auch ein nebensächliches, das wurde GEELHAAR zur Lösung anvertraut.

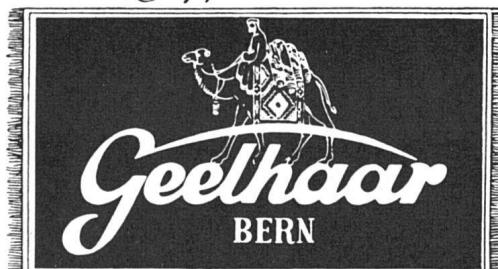
Von 1935–1939 verlegten wir im Völkerbunds-Palais ca. 9000 m² (neuntausend m²) Spannteppiche. Manch harte Nuss gab es für uns dabei zu knacken. Punkto Verlegearbeit wurden wir vor ganz schwierige Aufgaben gestellt, haben nun aber die Genugtuung, unsere Auftraggeber zufrieden zu wissen. Als dann per 31. 8. 46 das Palais der S.d.N. an die UNO übergeben werden sollte, erhielten wir, kurz vor Torschluss, den ehrenvollen Auftrag, für das letzte Teilstück, den größten Saal der Rockefeller-Bibliothek (ca. 400 m²), Spannteppiche schwerer Qualität zu beschaffen und zu verlegen. Es war eine richtige «Tour de Force». Trotz vieler Aufregungen, Telegramme, Expresssendungen aus England, Tag- und Nachtschichten von unsern Leuten, wurden wir dennoch auf die Stunde fertig.

Solch große Arbeiten kommen uns nicht alle Tage hereingeschneit; wir werden für Sie aber auch kleinere mit der genau gleichen Sorgfalt ausführen. Unsere Fachleute stehen Ihnen zu einer unverbindlichen Besprechung Ihrer Teppichprobleme jederzeit zur Verfügung. Bitte rufen Sie uns.

Einige von uns ausgeführte Spannteppicharbeiten:

Adelboden: Grand Hotel; Adelboden: National; Bern: Bundeshaus; Bern: Café de la Paix; Bern: Schweizerische Volksbank; Bern: Ermitage; Davos: Flüela-Sporthotel; Davos: Sporthotel Seehof; Genève: Cinéma Alhambra; Genève: Amphytrion; Lugano: Palace Hotel; Scheidegg: Scheidegg-Hotels; Wengen: Grand Hotel Viktoria. Ferner in Villen, Geschäftshäusern, Verwaltungen, Privatbüros, Restaurants, Hotels, Bars usw.

Teppichhaus



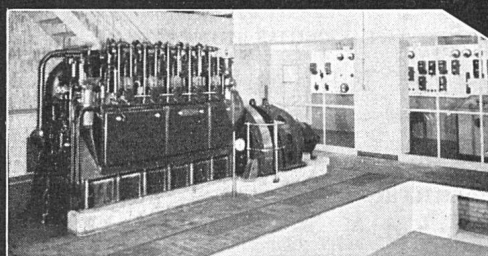
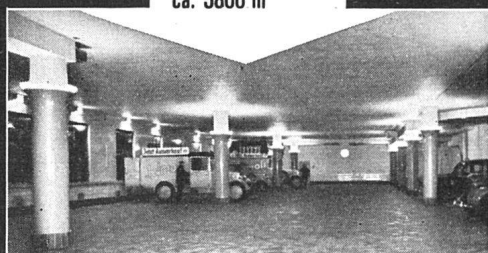
W. Geelhaar AG., Bern . Thunstr. 7 (Helvetiaplatz)

Gegr. 1869

Tel. 2 10 58



Isolation der
Kellerräume gegen
Grundwasser
System „Mammut“
ca. 5800 m²



GrW HW

Asphalt-Emulsion AG

Unternehmung für wasserdichte Beläge

Zürich
Löwenstrasse 11
Telefon 588 66

Specker & Ciola / Zürich

Neue Telephon-Nr. 25 88 66

Weitere Referenzen für Isolationen gegen Grundwasser:

Warenhaus Ober, Zürich, I.-III. Etappe	3100 m ²
Schweiz. Rückversicherungsgesellschaft, Zürich	1500 m ²
Gewerbeschulhaus, Zürich	6000 m ²
Volkshaus, Zürich	3000 m ²
Seidentrocknungsanstalt, Zürich	1300 m ²
Spar- und Leihkasse, Thun	1500 m ²
„Vita“ Lebensversicherungs-Aktiengesellschaft, Zürich	1300 m ²
„Viktoriahaus“, Zürich	1400 m ²
„Haus zum Schanzeneck“, Zürich	1600 m ²
„Vita“ Basilese, Lugano	2300 m ²
Schweiz. Lebensversicherungs- und Rentenanstalt, Zch.	4500 m ²
„Zürich“ Unfall, Zürich	1000 m ²
Kongreßgebäude, Zürich	2300 m ²
Hallenschwimmbad, Zürich	2200 m ²
Konsum-Verein, Zürich	1500 m ²
Maag-Zahnräder A.-G., Zürich	1600 m ²
Albiswerk A.-G., Zürich	1100 m ²
Amtshaus V, Zürich	800 m ²
St. Gallische Kreditanstalt, St. Gallen	800 m ²

Bau mit Holz



Holzbau

«HEVONORM»

Tafelblockbau + Patent Nr. 226867

H. Beier, Sins-Ättenschwil

Büro: Ceresstraße 1, Zürich 8

Telephon (051) 24 47 45

Ausführung sämtlicher Zimmerarbeiten
Übernahme schlüsselfertiger Bauten

ALUMINIUM

Regenwasser-Leitungen
Dachrinnen und Zubehörteile

in



REGISTERED TRADE MARK
(Eingetragene Schutzmarke)

CAST LIGHT ALLOY

Leichtguß-Legierung

leicht einstellbar stark geschmeidig

ALLEIN-EXPORTAGENTEN:

Rowe BROS. & CO. (EXPORT) LTD.

Dept. 14

123, Pall Mall, London SW1, England