

Zeitschrift: Das Werk : Architektur und Kunst = L'oeuvre : architecture et art
Band: 35 (1948)

Werbung

Nutzungsbedingungen

Die ETH-Bibliothek ist die Anbieterin der digitalisierten Zeitschriften auf E-Periodica. Sie besitzt keine Urheberrechte an den Zeitschriften und ist nicht verantwortlich für deren Inhalte. Die Rechte liegen in der Regel bei den Herausgebern beziehungsweise den externen Rechteinhabern. Das Veröffentlichen von Bildern in Print- und Online-Publikationen sowie auf Social Media-Kanälen oder Webseiten ist nur mit vorheriger Genehmigung der Rechteinhaber erlaubt. [Mehr erfahren](#)

Conditions d'utilisation

L'ETH Library est le fournisseur des revues numérisées. Elle ne détient aucun droit d'auteur sur les revues et n'est pas responsable de leur contenu. En règle générale, les droits sont détenus par les éditeurs ou les détenteurs de droits externes. La reproduction d'images dans des publications imprimées ou en ligne ainsi que sur des canaux de médias sociaux ou des sites web n'est autorisée qu'avec l'accord préalable des détenteurs des droits. [En savoir plus](#)

Terms of use

The ETH Library is the provider of the digitised journals. It does not own any copyrights to the journals and is not responsible for their content. The rights usually lie with the publishers or the external rights holders. Publishing images in print and online publications, as well as on social media channels or websites, is only permitted with the prior consent of the rights holders. [Find out more](#)

Download PDF: 14.01.2026

ETH-Bibliothek Zürich, E-Periodica, <https://www.e-periodica.ch>

Sitzmöbel + Tische

Serienfabrikation und Einzelanfertigung. Entwurf und Beratung für Bestuhlungen aller Art.

Stuhlfabrik Mitlödi

Kt. Glarus

Geschäftsleitung E. Kadler

Telephon (058) 7 13 14

GRANIT

bruchroh
gespitzt
gestockt
gesägt
geschurrt
geschliffen
poliert

OTO
GAMMA

Kommandit-Gesellschaft

Telefon 45 17 25

ZÜRICH

Seestrasse 336

GÖHNER TÜREN + FENSTER NORMEN verbilligen das Bauen

70 Türen NORM-Typen
80 Fenster NORM-Typen

Verlangen Sie den Spezial-Massauszug von
ERNST GÖHNER AG.
Zürich Tel. (051) 24 17 80
Bern: Fabrikstrasse 27, Tel. (031) 2 32 99
Basel: Herm. Schneider
Davidsbodenstr. 32, Telephon (061) 2 25 53
St. Gallen: Werner Geisser
Lindenstrasse 73, Telephon (071) 2 57 52
Genève: Norba S.A.R.L. Case postale 114
Gare Cornavin Tél. (022) 2 55 54

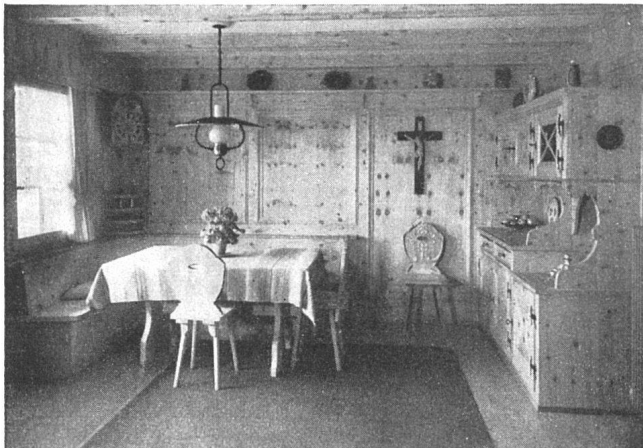


BELEUCHTUNG

Baumann, Koelliker

ZÜRICH

SIHLSTR. 37



Ausführung von Ein- und Mehrfamilienhäusern, Ferienchalets in bewährter, solider Konstruktion, Zimmerarbeiten, Bauschreinerarbeiten und Innenausbau kurzfristig lieferbar.



**HOLZBAUWERKE
ILANZ AG., ILANZ/Grb.**

Vorm. Chaletfabrik Ilanz, Tel. (086) 715 68

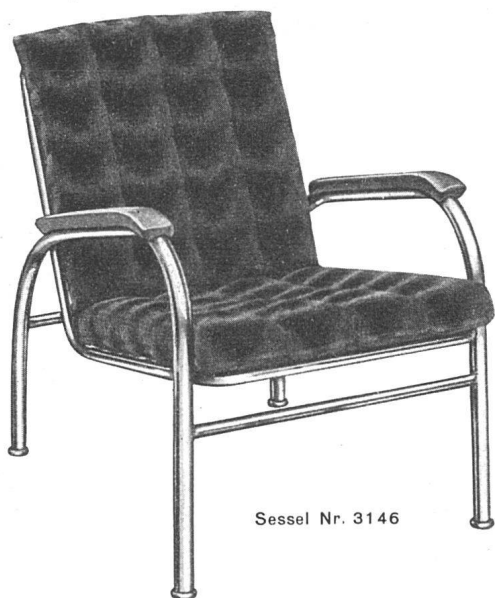
Bureau Zürich, Oberdorfstr. 15, Tel. 32 39 30



Wir dienen Ihnen

als Handelsbank, die über eine gut ausgebaute Organisation verfügt und die bereit ist, Sie in allen bankmäßigen Fragen durch Auskunfterteilung und Mitarbeit zu unterstützen. - Wir sorgen für zeitgemäße und umsichtige Verwahrung und Verwaltung von Wertschriften und ganzer Vermögen und beraten Sie bei der Anlage verfügbarer Mittel.

SCHWEIZERISCHE
Bankgesellschaft



Sessel Nr. 3146

Stahlrohr-Wohnmöbel

für das moderne Heim und Büro, in diversen Modellen und Ausführungen, formschön, sauber und hygienisch

Verkauf nur durch Wiederverkäufer

Basler Eisenmöbelfabrik AG.

vorm. Th. Breunlin & Co.

Sissach Tel. (061) 744 61



BAUAMT II DER STADT ZÜRICH

Wettbewerb

zur Erlangung von Entwürfen für eine Plastik beim Westeingang des Neubaus der Töchterschule II in Zürich 7

Einlieferungsfrist: 30. April 1948

Der Stadtrat von Zürich veranstaltet unter den im Kanton Zürich verbürgerten oder mindestens seit 1. Juli 1946 im Kanton niedergelassenen Bildhauern einen öffentlichen Wettbewerb zur Erlangung von Entwürfen für eine Plastik beim Westeingang des Neubaus der Töchterschule II.

Wettbewerbsprogramme und Unterlagen können gegen Hinterlage von Fr. 20.- auf der Kanzlei des städtischen Hochbauamtes, Amtshaus IV, Uraniastraße 7, 3. Stock, Zimmer 303, bezogen werden. Die Barhinterlage wird Bewerbern, die nachträglich auf die Beteiligung verzichten und die Unterlagen in unversehrtem Zustande bis spätestens 15. März 1948 zurückgeben, gegen Abgabe der Depotquittung zurückerstattet.

Zürich, den 3. Dezember 1947.

Der Vorstand des Bauamtes II



**Korksteinwerke A.G.
Käpfnach-Horgen**



Trotz Materialschwierigkeiten liefern wir fortwährend
Kleiderschränke
für Fabriken und Bureaux in flotter, bewährter Ausführung

Verlangen Sie unsern neuen Prospekt

Kempf & Co., Herisau
Aktiengesellschaft Tel. (071) 511 67



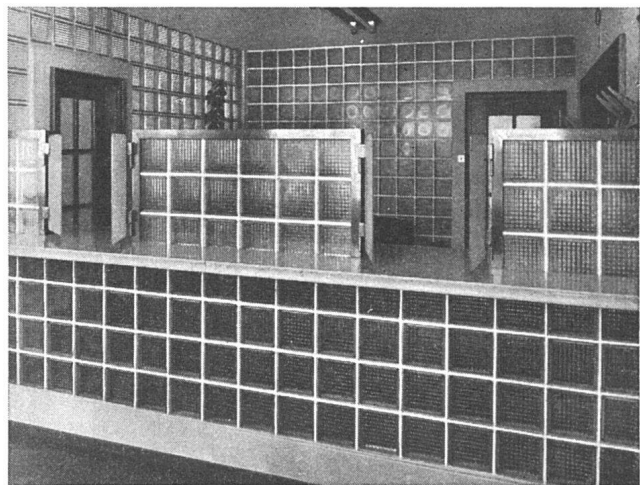


Der individuelle Kachelofen

Kohler

UNSER TECHNISCHES BUREAU
STEHT IHNEN ZUR VERFÜGUNG

OFENFABRIK KOHLER AG. METT-BIEL



Schalteranlage in der Uhrenfabrik «Eterna», ausgeführt mit
Glasbausteinen Verlith/Vitrablock Nr. 120, 20/20/5 cm

In jeden modernen Bau

Verlith Glas-Beton

Wir erstellen begehbare, wasserdichte Glasbeton-Oberlichter sowie Glasbaustein-Wände, 5 und 7 cm dick, mit vorzüglicher Isolation. Hohe Lichtdurchlässigkeit. Glatte Außenflächen. Hygienisch. Praktisch ohne Unterhaltungskosten. Auf Wunsch Lieferung der Glasbausteine allein zur Selbstmontage.

RUPPERT, SINGER & CIE., ZÜRICH 48

Aktiengesellschaft

Vulkanstraße 116

Telephon (051) 25 53 53



Solid, zweckmäßig und schön in der
Form. Ausgezeichnete Waschwirkung



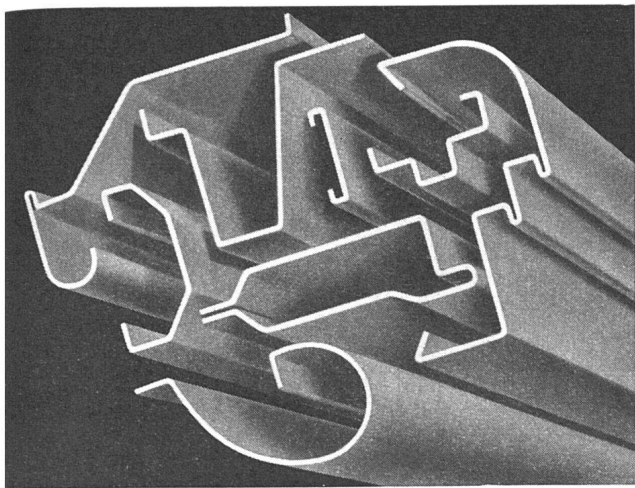
Waschherd

ganz aus Kupfer

für Holz- und Kohlenfeuerung

Auch für Gas und elektr. Heizung

MERKER AG. BADEN



**STAHL-TÜRZARGEN
WETTERSCHENKEL
GEPRESSTE PROFILE**

in allen Metallen, genau nach
Zeichnung, bis 3000 mm Länge

. & A. STEIB

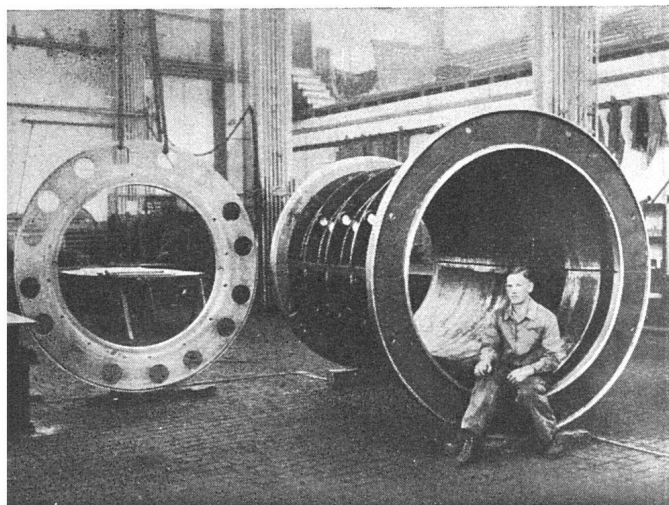


BASEL 15

TAPETEN ^{AG}

*Spezialhaus
für
Vorhänge & Innendekoration*

EIGENE HANDDRUCK-STOFFE UND TAPETEN
ZÜRICH, FRAUMONSTERSTR. 8 TEL. 25 37 30
VIS A VIS NATIONALBANK



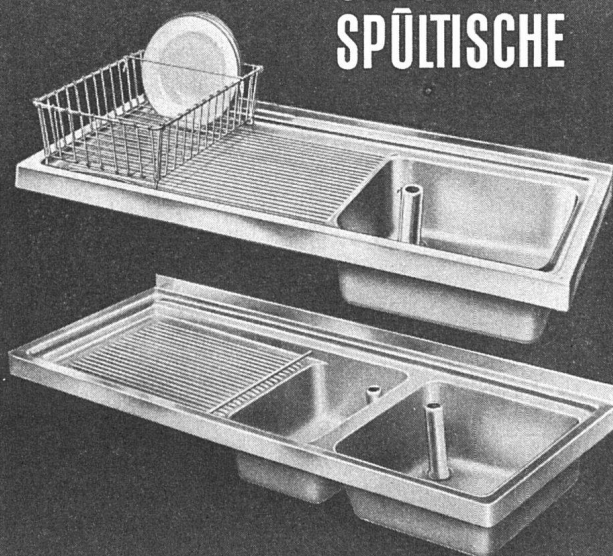
Betonschleuderrohr-Form

**Blecharbeiten
Behälterbau
Gepreßte Profile
Stahl-Treppen**

Gebr. **Demuth** & Cie.
Baden Tel. 2 13 44

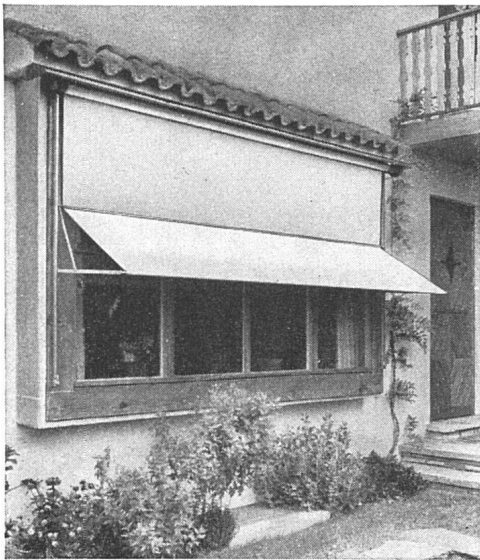
FRANKE

**CHROMSTAHL
SPÜLTISCHE**



eignen sich für jede Küche

WALTER FRANKE-METALLWARENFABRIK
AARBURG (AARGAU) · TELEFON 7 35 55



SBC
Aussteller

SchenkerStoren

Zürich

Telephon (051) 32 65 60

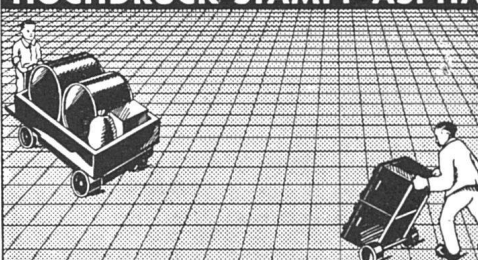
Knickarmstoren

Schaufenster-, Fenster- und Terrassenstoren

Schönenwerd

Telephon (064) 313 52

TRAVERS
HOCHDRUCK-STAMPF-ASPHALT-PLATTEN



das beste Material
für
stark beanspruchte
Fabrikböden

BAUBEDARF ZÜRICH AG.
ZÜRICH

Alfred Sauter AG.

Wuhrstraße 31-37, Telephon 33 34 22

Zürich 3

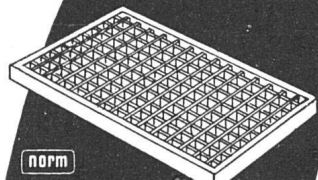
Gipsergeschäft

Kunststeinfabrik

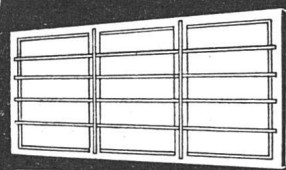
Steinhauergeschäft

MD

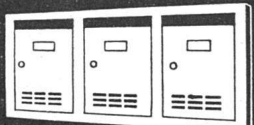
- norm** Ventilationseinsätze
- norm** Garagetore
- norm** Schuhroste
- norm** Estrichtreppen



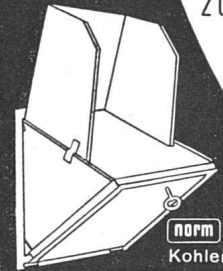
norm Lichtschachtroste



norm Kellerfenster



norm Brief- und Milchkasten



norm Kohleneinwürfe

norm Bauteile

**BILLIGER
BESSER
RASCHER**

Verlangen Sie unseren Katalog.

METALLBAU AG.
ZÜRICH-ALBISRIEDEN
T. 27 06 76



Le Père

Kochherde
Le Père

**Schindler
Aufzüge**
sind sicher



Tapeten Spörri
Innendekoration

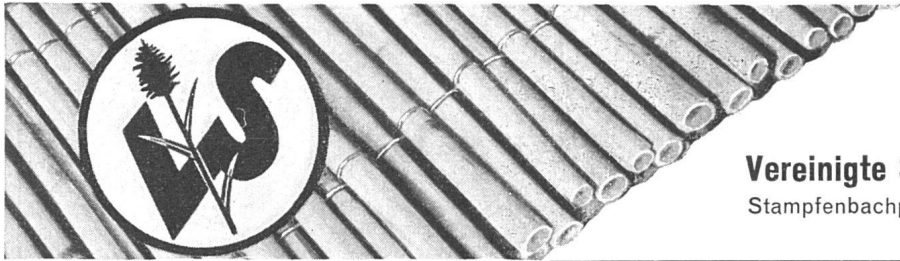
Füsslistr. 6 Telefon 23 66 60 Zürich



R. Nussbaum & Co A.G.
Armaturenfabrik Olten Tel. 528 61
Zürich Dufourstraße 29 Tel. 32 88 80
Basel Clarastraße 17 Tel. 275 90



Pat. Fenster- und Türbeschläge / Oberlichtöffner
Offerten und Prospekte durch
METALLBAU KOLLER AG., BASEL
Holeestraße 85/89 Telefon (061) 3 39 77



Schilfrohrgebebe

wieder prompt lieferbar

Vereinigte Schilfwebereien Zürich

Stampfenbachplatz 1, Telefon (051) 28 43 63

Die große Nachfrage

nach allen Jahrgängen des

WERK

hat unseren Vorrat fast vollständig erschöpft. Wir bitten deshalb die Leser, die von den Jahrgängen 1943 Heft 1-12, 1944 Heft 1-9 und von 1945 Heft 1 und 9, sowie von 1946 Heft 1, 2 und 6 entbehren können, uns diese zuzustellen, damit wir diese Hefte an Interessenten weiter vermitteln können. Wir offerieren für jedes zurückgenommene Heft den Betrag von Fr. 1.-.

Verlag «Werk» Winterthur

Gubler & Cie. AG. Zürich

Bleicherweg 45 · Telefon (051) 23 53 76 · Gegründet 1904

Elektrische Unternehmungen für Licht, Kraft, Signal- und Eidg. Telephonanlagen

QUALITÄTS UHREN



UHREN
BEYER
BAHNHOFSTRASSE 31
ZÜRICH
GEGR. 1800

HORLOGERIE · PENDULERIE · REPARATUREN



KRAMER & CIE. A.G.
HOCH-TIEFBAU
Alle Bau-
Arbeiten!
ZÜRICH 4
BADENERSTRASSE 130 TEL. 23 29 92

Beläge

aus Gußasphalt für Straßen, Plätze, Flachdächer, Terrassen, Fabrikböden
aus Teerasphalt-Makadam für Gartenwege

Dachpappen, Klebmassen, Isoliermaterialien
Karbolineum – Teer-, Asphalt- und Bitumenprodukte



Alfred Brändli

Asphalt- und Dachpappengeschäft

HORGEN Telefon 92 40 36

WEBER ING. ELEKTRISCHE UNTERNEHMUNGEN
HEINRICH ZÜRICH · BADENERSTRASSE 652 · TELEPHON 25.52.40
ERSTELLT SÄMTLICHE ELEKTRISCHEN INSTALLATIONEN




MODERNER REGISTRIERAPPARAT FÜR PLÄNE UND ZEICHNUNGEN

HÄNGEREGISTRATUR NACH ORDNERPRINZIP

SUTER-STREHLER SUCCRS. GMBH. ZÜRICH 23



Aufzüge & Hebezeuge UTO
lösen alle
Transport-Probleme

*Man verlange Offerten
und Ingenieurbesuch*



Aufzug- & Kranfabrik A-G, Zürich 9, Tel. 55.310

Neue Telefon-Nr. 25 53 10

HARTMANN Rolladen
Sonnenstoren
Garagetore
Schaufenster-
anlagen



HARTMANN & CO. AG., BIEL
Rolladenfabrik und Eisenbau

Filialen in Zürich Tel. 23 19 17
Bern Tel. 5 13 11 Lausanne Tel. 2 69 97

Für das Flachdach

beziehen Sie Teerdachpappe, teer-
freie Dachpappe «Beccoid», As-
phaltsolierplatte «Beccoplast» mit
Juteeinlage, Klebmassen durch

Beck & Cie., Pieterlen

Fachmännische Beratung

Heizung und Lüftung

Modernisierung alter Heizsysteme

Sanitäre Anlagen

Ernst Ettmüller, Winterthur

Telephon 26107

Isolierungen aus Zellenbeton

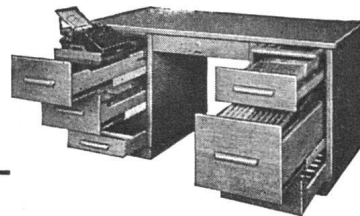
Flachdächer / Baukonstruk-
tionen / Kühlräume

Sofort lieferbar / Billiger als Kork

Erste Referenzen

Favre & Co. AG., Wallisellen

**ZEMP
BÜRO
MOBEL**

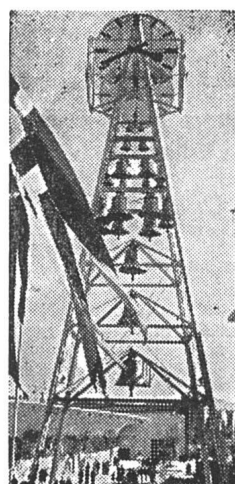


In modernster Ausführung und jeder Kombination

ROBERT ZEMP & CO. AG., MOBELFABRIK
EMMENBRÜCKE-LUZERN Telephon 2 53 41

BACKSTEINE
und ZIEGEL von

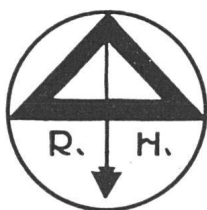
Keller & Cie. AG. PFUNGEN	Ziegelei Paradies Station SCHLATT
Dachziegelwerk FRICK	Ziegelfabrik KÖLLIKEN AG.



Glockengießerei
Rüetschi A.G., Aarau

Kirchenglocken
Statuen
und Bildguß
Neuanlagen
und Reparaturen

Glockenturm
Schweiz. Landesausstellung
Zürich 1939



Richard Hess & Co.
Zürich und Winterthur

Marmor- und Steinindustrie
Bau- und Plattenarbeiten
in allen Gesteinsarten

Luftbefeuchtungsapparate

für Zentralheizungen, elektrische und Gas-Heizung
Mehr als 50 000 Stück in Betrieb

Meßinstrumente für Feuchtigkeit und Temperatur
Entfeuchtungsapparate für zu feuchte Räume
Haus-Wetterwarten

H. Krüger, Ing.-Bureau, St. Gallen

Berneckstraße 44 – Telefon 25750

Weiss  **+ Grossenbacher**
Winterthur Neuwiesenstraße 8
Telephon 2 14 59

Unternehmung für elektrische Anlagen
und Telephon

Beleuchtungskörper und elektrische Apparate
Zuverlässiger Reparaturen-Dienst

Paul Gsell & Söhne

Chem. Bau- und Möbelbeizerei

Zürich

Pappelstraße 20, Telephon (051) 33 22 40

Spezialgeschäft
für Holzoberflächenbehandlungen

Ausführungen in der ganzen Schweiz

Austrocknungen von

Neu- und Umbauten in kürzester Frist

Trocknungsmaschinen
Trocknungsöfen für
Koks und Öl
Elektro-Fleckentrockner
Exsikkatoren

Max Roth-Kippe & Co., Zürich 45

Bauaustrocknungen Uetlibergstr. 191, Tel. 331535

ISOLATIONEN

gegen Kälte- und Wärmeverluste an
Apparaten und Leitungen, gegen Schall
und Erschütterungen. Liefern und Ver-
legen aller guten Isoliermaterialien.

Karl Werner, Isolierwerk AG.

Zürich–Basel–Bern–Lausanne–St. Gallen
Telephon (051) 46 82 29 Gegr. 1877



CARL HOHL'S ERBEN

Dachpappenfabrik

Zürcherstr. 207a **St. Gallen** Telephon 27808

- Gußasphaltbeläge für Straßen, Plätze, Flachdächer, Terrassen, Fabrikböden
- Teer-Asphalt-Makadambeläge für Gartenwege
- Dachpappen, Klebmassen, Isoliermaterialien
- Karbolineum
- Teer-, Asphalt- und Bitumen-Produkte



Feuerungsbau AG., Zürich

Hohlstraße 35 (Kollerhof) – Telephon 271217

Über 25jährige Erfahrung im Bau von

Ölfeuerungen

für alle Zwecke: Vollautomatische Anlagen
für Villen, Mehrfamilien- und Geschäfts-
häuser, usw. – Industrie-Anlagen für Dampf-
kessel, Industrie-Ofen, Trockenanlagen