

Zeitschrift: Das Werk : Architektur und Kunst = L'oeuvre : architecture et art
Band: 35 (1948)
Heft: 12

Artikel: Atelierhaus H. Ae., Zumikon : 1948 (im Bau), Ernst Gisel SWB, Architekt, Zürich
Autor: [s.n.]
DOI: <https://doi.org/10.5169/seals-27734>

Nutzungsbedingungen

Die ETH-Bibliothek ist die Anbieterin der digitalisierten Zeitschriften auf E-Periodica. Sie besitzt keine Urheberrechte an den Zeitschriften und ist nicht verantwortlich für deren Inhalte. Die Rechte liegen in der Regel bei den Herausgebern beziehungsweise den externen Rechteinhabern. Das Veröffentlichen von Bildern in Print- und Online-Publikationen sowie auf Social Media-Kanälen oder Webseiten ist nur mit vorheriger Genehmigung der Rechteinhaber erlaubt. [Mehr erfahren](#)

Conditions d'utilisation

L'ETH Library est le fournisseur des revues numérisées. Elle ne détient aucun droit d'auteur sur les revues et n'est pas responsable de leur contenu. En règle générale, les droits sont détenus par les éditeurs ou les détenteurs de droits externes. La reproduction d'images dans des publications imprimées ou en ligne ainsi que sur des canaux de médias sociaux ou des sites web n'est autorisée qu'avec l'accord préalable des détenteurs des droits. [En savoir plus](#)

Terms of use

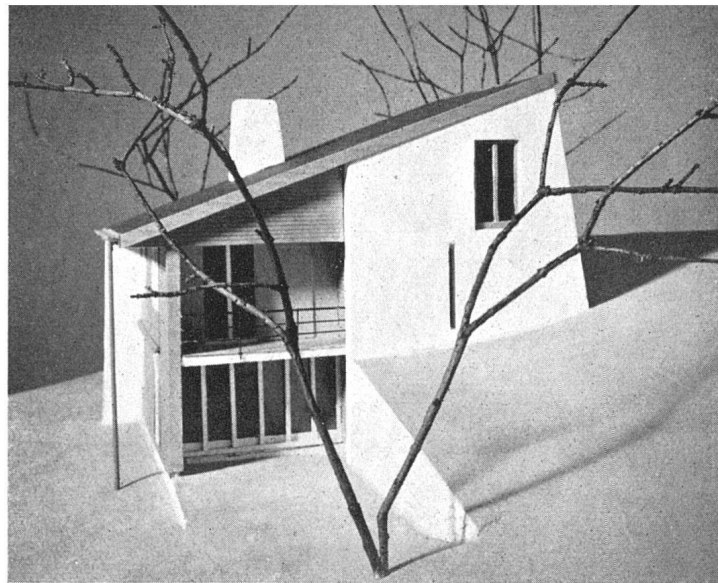
The ETH Library is the provider of the digitised journals. It does not own any copyrights to the journals and is not responsible for their content. The rights usually lie with the publishers or the external rights holders. Publishing images in print and online publications, as well as on social media channels or websites, is only permitted with the prior consent of the rights holders. [Find out more](#)

Download PDF: 28.01.2026

ETH-Bibliothek Zürich, E-Periodica, <https://www.e-periodica.ch>



Modellansicht von Westen mit Hauseingang. Mauern weiß, Holzpartien in schwedisch Rot gestrichen / Maquette; façade ouest avec entrée / Model photograph of west elevation and entrance Photos: M. P. Linck SWB, Zürich



Modellansicht von Süden / Maquette; façade sud; murs blancs, parties en bois vernies au rouge suédois / Model photograph of south elevation; white walls, wood surfaces painted swedish red

Atelierhaus H. Ae., Zumikon

1948 (im Bau), Ernst Gisel SWB, Architekt, Zürich

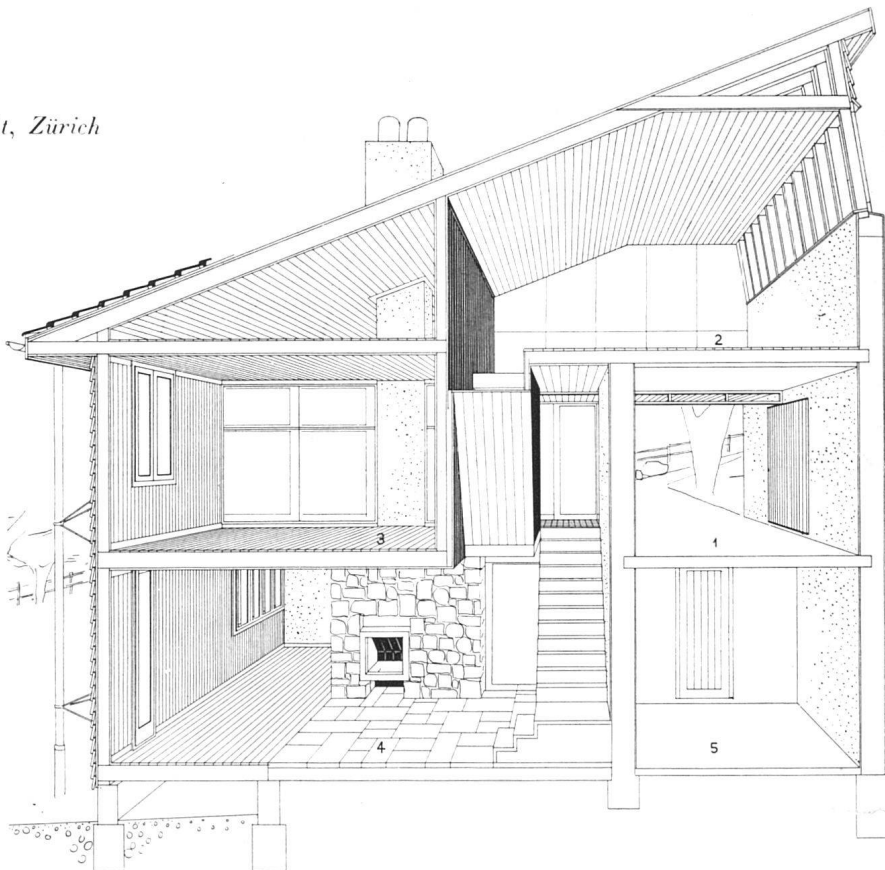
Dieses vor der Vollendung stehende Grafikeratelierhaus ist gekennzeichnet durch seinen klaren räumlichen Aufbau und seine bestimmte, ausdrucksvolle Architektur.

Perspektive-Schnitt 1:100 / Coupe perspective / Perspective section

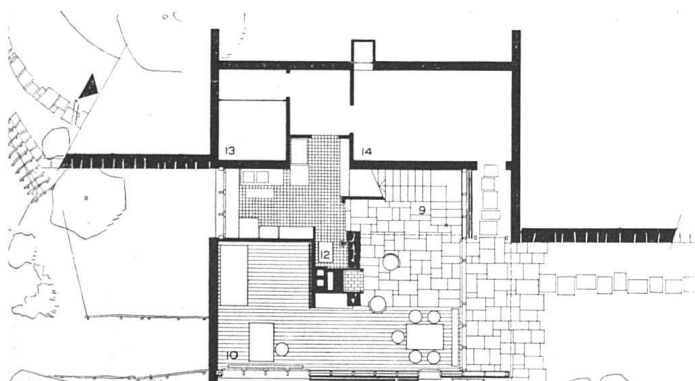
- | | |
|-------------------|---------------|
| 1 Garage, Eingang | 3 Schlafrum |
| 2 Atelier | 4 Wohn-Eßraum |

Legende zu den 3 untenstehenden Plänen

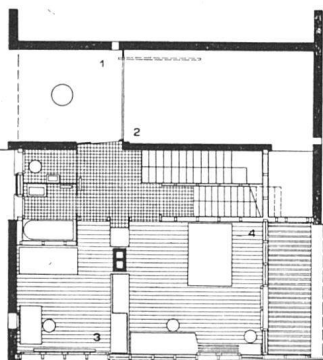
- | | |
|--------------------|-----------------|
| 1 Eingangsvorplatz | 7 Planschrank |
| 2 Garage | 9 Wohn-Eßraum |
| 3 Sohn | 10 Arbeitsplatz |
| 4 Eltern | 12 Heizung |
| 5 Graphikeratelier | 13 Kohlen |
| 6 Dunkelkammer | 14 Keller |



Untergeschoß 1:250 / Sous-sol / Basement



Erdgeschoß / Rez-de-chaussée / Ground floor



Ateliergeschoß / Etage de l'atelier / Studio floor

