

**Zeitschrift:** Das Werk : Architektur und Kunst = L'oeuvre : architecture et art  
**Band:** 34 (1947)  
**Heft:** 12

**Artikel:** Ladenumbau Rüegg-Perry, Zürich : ausgeführt durch Stenz & Co.,  
Innenausbau, Erlenbach  
**Autor:** [s.n.]  
**DOI:** <https://doi.org/10.5169/seals-27053>

### **Nutzungsbedingungen**

Die ETH-Bibliothek ist die Anbieterin der digitalisierten Zeitschriften auf E-Periodica. Sie besitzt keine Urheberrechte an den Zeitschriften und ist nicht verantwortlich für deren Inhalte. Die Rechte liegen in der Regel bei den Herausgebern beziehungsweise den externen Rechteinhabern. Das Veröffentlichen von Bildern in Print- und Online-Publikationen sowie auf Social Media-Kanälen oder Webseiten ist nur mit vorheriger Genehmigung der Rechteinhaber erlaubt. [Mehr erfahren](#)

### **Conditions d'utilisation**

L'ETH Library est le fournisseur des revues numérisées. Elle ne détient aucun droit d'auteur sur les revues et n'est pas responsable de leur contenu. En règle générale, les droits sont détenus par les éditeurs ou les détenteurs de droits externes. La reproduction d'images dans des publications imprimées ou en ligne ainsi que sur des canaux de médias sociaux ou des sites web n'est autorisée qu'avec l'accord préalable des détenteurs des droits. [En savoir plus](#)

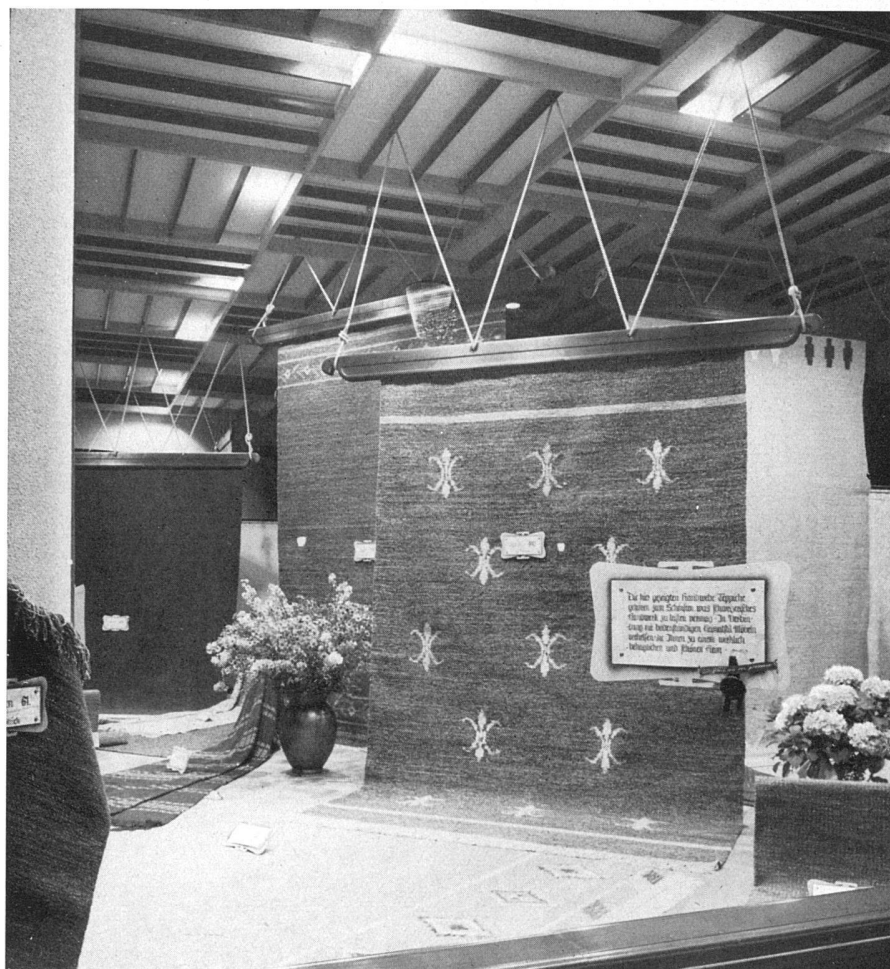
### **Terms of use**

The ETH Library is the provider of the digitised journals. It does not own any copyrights to the journals and is not responsible for their content. The rights usually lie with the publishers or the external rights holders. Publishing images in print and online publications, as well as on social media channels or websites, is only permitted with the prior consent of the rights holders. [Find out more](#)

**Download PDF:** 21.02.2026

**ETH-Bibliothek Zürich, E-Periodica, <https://www.e-periodica.ch>**

*Blick durch das Schaufenster ins Laden-  
innere / Intérieur; plafond avec système  
de suspension / The interior, seen  
through the shop window*



### **Ladenumbau Rüegg-Perry, Zürich**

*Ausgeführt durch Stenz & Co., Innenausbau, Erlenbach*

Das Bemerkenswerte an diesem Umbau ist die den besonderen Zwecken gut angepaßte Aufhängevorrichtung für Teppiche und Stoffe. An der Decke sind rechtwinklig sich kreuzende hell gestrichene Holzrippen angebracht, welche die schachbrettartig sich überschneidenden Aufhängestäbe aus Nußbaumholz tragen. In großzügiger Weise ist dieses System über die ganze Decke gespannt, so daß nicht nur Hängemöglichkeiten an jeder beliebigen Stelle bestehen, sondern gleichzeitig auch der durch die Schaufensterrückwände unterteilte Raum zusammengefaßt wird. *Materialien:* Einheitliche Stoffbespannung von heller Farbe in Raum und Schaufenstern, hell gestrichene Decke und Stäbe und Wandpartien und naturlackiertes Nußbaumholz.

*Die Aufhängevorrichtung an der Decke  
kann auf verschiedene Weise verwendet  
werden / Le système de suspension per-  
met des arrangements variés / The hang-  
ing contraption allows various arrange-  
ments of merchandise*

