

Zeitschrift: Das Werk : Architektur und Kunst = L'oeuvre : architecture et art
Band: 34 (1947)
Heft: 12

Artikel: Umbau Confiserie Örtli, Basel : nach den Plänen von Bräuning, Leu, Dürig, Arch. BSA, Basel
Autor: [s.n.]
DOI: <https://doi.org/10.5169/seals-27050>

Nutzungsbedingungen

Die ETH-Bibliothek ist die Anbieterin der digitalisierten Zeitschriften auf E-Periodica. Sie besitzt keine Urheberrechte an den Zeitschriften und ist nicht verantwortlich für deren Inhalte. Die Rechte liegen in der Regel bei den Herausgebern beziehungsweise den externen Rechteinhabern. Das Veröffentlichen von Bildern in Print- und Online-Publikationen sowie auf Social Media-Kanälen oder Webseiten ist nur mit vorheriger Genehmigung der Rechteinhaber erlaubt. [Mehr erfahren](#)

Conditions d'utilisation

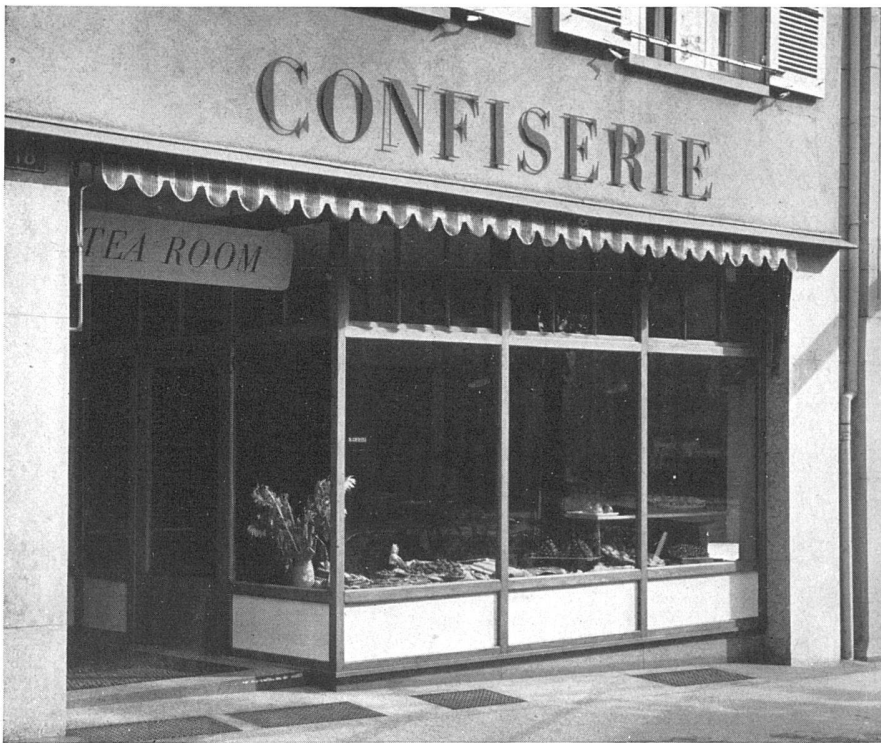
L'ETH Library est le fournisseur des revues numérisées. Elle ne détient aucun droit d'auteur sur les revues et n'est pas responsable de leur contenu. En règle générale, les droits sont détenus par les éditeurs ou les détenteurs de droits externes. La reproduction d'images dans des publications imprimées ou en ligne ainsi que sur des canaux de médias sociaux ou des sites web n'est autorisée qu'avec l'accord préalable des détenteurs des droits. [En savoir plus](#)

Terms of use

The ETH Library is the provider of the digitised journals. It does not own any copyrights to the journals and is not responsible for their content. The rights usually lie with the publishers or the external rights holders. Publishing images in print and online publications, as well as on social media channels or websites, is only permitted with the prior consent of the rights holders. [Find out more](#)

Download PDF: 22.12.2025

ETH-Bibliothek Zürich, E-Periodica, <https://www.e-periodica.ch>



Ansicht von der Straße | Devanture | Street view

Umbau Confiserie Örtli, Basel

Nach den Plänen von Bräuning, Leu, Dürig, Arch. BSA, Basel

Die im Altstadtgebiet gelegene Liegenschaft mußte völlig umgebaut werden. Die schmale Parzelle enthält im Erdgeschoß gegen den Rhein den Tea-Room, gegen die Straße den Confiserialaden, in den vier Obergeschossen Wohnungen und im gegen den Fluß frei liegenden Untergeschoß die Betriebsräume. *Konstruktion und Materialien:* Die Pfeiler links und rechts bestehen aus Solothurner Kalkstein. Die Schaufensterrahmen sind in naturlackiertem Eichenholz, die unteren Füllungen in weißem Opakglas ausgeführt. Die Sonnenstoren sind blau und weiß gestreift. Für die inneren Schreiner- und Ausbaurbeiten wurde Kirschbaumholz verwendet, für die Möbelbezüge blaue und gelbe Leinen und für die Vorhänge blau und gelb gestreifter Chintzstoff. Die Decke des Tea-Rooms ist hellblau gestrichen mit sgraffitoartigen Malereien von *Joos Hutter*, Basel.

Der Confiserialaden | Intérieur de la confiserie | The interior



*Zustand vor dem Umbau | L'état antérieur
Before the remodelling*

Grundriß 1:150 | Plan

- | | |
|----------------------|-------------|
| 1 Ausstellungsfläche | 4 Office |
| 2 Laden | 5 Tea-room |
| 3 Kasse | 6 Garderobe |

