

Zeitschrift: Das Werk : Architektur und Kunst = L'oeuvre : architecture et art
Band: 34 (1947)
Heft: 11

Werbung

Nutzungsbedingungen

Die ETH-Bibliothek ist die Anbieterin der digitalisierten Zeitschriften auf E-Periodica. Sie besitzt keine Urheberrechte an den Zeitschriften und ist nicht verantwortlich für deren Inhalte. Die Rechte liegen in der Regel bei den Herausgebern beziehungsweise den externen Rechteinhabern. Das Veröffentlichen von Bildern in Print- und Online-Publikationen sowie auf Social Media-Kanälen oder Webseiten ist nur mit vorheriger Genehmigung der Rechteinhaber erlaubt. [Mehr erfahren](#)

Conditions d'utilisation

L'ETH Library est le fournisseur des revues numérisées. Elle ne détient aucun droit d'auteur sur les revues et n'est pas responsable de leur contenu. En règle générale, les droits sont détenus par les éditeurs ou les détenteurs de droits externes. La reproduction d'images dans des publications imprimées ou en ligne ainsi que sur des canaux de médias sociaux ou des sites web n'est autorisée qu'avec l'accord préalable des détenteurs des droits. [En savoir plus](#)

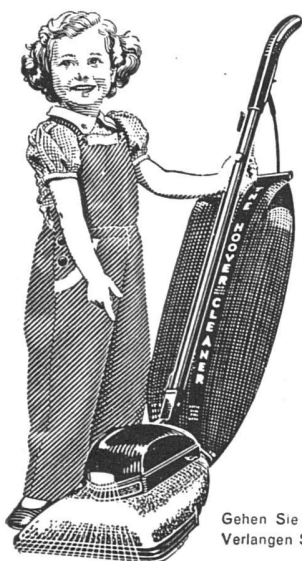
Terms of use

The ETH Library is the provider of the digitised journals. It does not own any copyrights to the journals and is not responsible for their content. The rights usually lie with the publishers or the external rights holders. Publishing images in print and online publications, as well as on social media channels or websites, is only permitted with the prior consent of the rights holders. [Find out more](#)

Download PDF: 15.01.2026

ETH-Bibliothek Zürich, E-Periodica, <https://www.e-periodica.ch>

„Der unsere ist ein
HOOVER...
nicht nur ein Staubsauger“



Ein Staubsauger saugt nur Staub und loses Zeug weg. Der Hoover-Reiniger leistet viel mehr — er klopft und bürstet die Teppiche zugleich. Gleichgültig, wie tief Schmutz hineingetreten ist, der Hoover holt ihn heraus. Dies verhütet, daß harter, scharfkantiger Sand auf dem Grund des Teppichs bleibt, die Fasern zerschneidet und die unansehnlichen, kahlen Stellen verursacht. Um den Teppich zu schonen und um ihn sauber und hygienisch zu erhalten, bestehen Sie darauf, einen Hoover zu bekommen.

Gehen Sie zum autorisierten Hoover-Händler.
Verlangen Sie eine unverbindliche Vorführung.

HOOVER-APPARATE AG., ZÜRICH, Limmatstraße 45

Gamma- TREPPEN

in
Granitin-Hartkunststein
bürge für
Qualität

O. GAMMA Kommandit-Gesellschaft ZÜRICH
Telefon 45 17 25 • Seestrasse 336



GÖHNER TÜREN + FENSTER NORMEN

verbilligen das Bauen

70 Türen NORM-Typen
80 Fenster NORM-Typen

Verlangen Sie den Spezial-Massauszug von
ERNST GÖHNER AG.
Zürich Tel. (051) 24 17 80
Bern: Fabrikstrasse 27, Tel. (031) 2 32 99
Basel: Herm. Schneider
Davidsbodenstr. 32, Telephon (061) 2 25 53
St. Gallen: Werner Geisser
Lindenstrasse 73, Telephon (071) 2 57 52
Genève: Norba S.A.R.L. Case postale 114
Gare Cornavin Tél. (022) 2 55 54



BELEUCHTUNG

Baumann, Koelliker

ZÜRICH SIHLSTR 37

Neuzeitliche Badezimmer und moderne Küchen erfordern verchromte Armaturen

In Amerika kennt man seit Jahren nur noch verchromte Badezimmer- und Küchenarmaturen. Warum? Weil die verchromte Armatur in jeder Beziehung solider, widerstandsfähiger und dauerhafter ist als die vernickelte. Daneben aber ist eine verchromte Armatur schöner, leichter zu reinigen, sauber und blank zu halten. Diese Vorteile sind aber nicht nur vom praktisch veranlagten Amerikaner erkannt worden. Auch der Schweizer Sanitärgrößhändler hat sich bald davon überzeugt, daß die Zukunft der verchromten Armatur gehört. Beschaffungsschwierigkeiten für das zur Verchromung benötigte Rohmaterial haben ihn in den letzten Jahren aber für die Propagierung der verchromten Armaturen zur Reserve gezwungen.

Heute jedoch, wo diese Schranken gefallen sind, empfehlen die schweizerischen Sanitärgrößsisten den Herren Architekten aus Überzeugung bei allen ihren Neu- und Umbauten für Badezimmer und Küchen schon bei der Projektierung nur noch verchromte Armaturen vorzusehen. Verchromte Armaturen behalten stets ihren Glanz und sind, was die Hausfrau ganz besonders schätzt, äußerst leicht zu reinigen und anspruchslos im Unterhalt.

Sicherlich sind auch Ihnen die Vorteile der verchromten Armatur aus eigener Erfahrung bekannt, ansonst wird Ihnen Ihr Sanitärgrößhändler alles Wissenswerte darüber sagen.

Aber nicht nur in diesen Dingen wünscht der Grossist Ihr Ratgeber zu sein, nein, er möchte Ihnen als der Fachmann in allen Fragen für sanitäre Apparate stets mit Rat und Tat beistehen, Ihnen seine Erfahrungen zur Verfügung stellen und auf diese Weise bescheiden mithelfen am guten Gelingen Ihrer Projekte.

Darum denken Sie daran:

Für sanitäre Apparate ist nur der im schweizerischen Großhandelsverband der sanitären Branche vereinigte Grossist Ihr objektiver, fachmännischer Berater.

MITGLIEDER-VERZEICHNIS

Belco, Sanitäre Apparate AG.

Stauffacherquai 42 Zürich

Hans U. Bosshard AG.

Staffelstr. 6 Zürich
Filiale, Via Ginevra 2 Lugano

Deco AG., Tobelweg 4

Filiale, Talstr. 62 Küsnacht/Zch. Zürich

Du Bois, Jeanrenaud & Cie.

rue de la place d'Armes 5 Neuchâtel

Gétaz, Romang, Ecoffey S. A.

rue St-Antoine 14 Vevey
Filiale, 21, Terreaux Lausanne
Filiale, rue de Fribourg 7 Genève

G. Hoffmann, Aeschengraben 13

Basel

Sanitär-Kuhn, Siebenmann,

Hemmeler & Co., Sihlquai 75 Zürich

AG. Maurer, Stüssi & Co.

Konradstraße 62 Zürich
Filiale, St. Leonhardstr. 17 St. Gallen

SABAG, Sanitäre Apparate Biel AG.

Centralstr. 89 a Biel

Filiale SABAG, Sanitäre

Apparate Luzern AG.,
Alpenquai 34 Luzern

Sanitär-Bedarf AG., Kreuzstr. 54

Zürich

Sanitär-Material AG.

Tribschenstr. 4 Luzern

Sanitas AG., Limmatplatz 7

Filiale, Spitalstr. 18 Zürich

Filiale, Effingerstr. 18 Basel

Filiale, Sternackerstr. 2 Bern

Tavelli & Bruno S. A.

rue Juste Olivier 10 St. Gallen

Filiale, Mezeneweg 11 Nyon

Filiale, rue Fontaine 80 Bern

Troesch & Co. AG., Effingerstr. 10

Filiale, Ausstellungsstr. 80 Bern Zürich

Angeschlossene Firmen:

G. Klurfeld & Co., Metzgerstr. 6 Basel

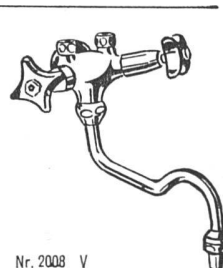
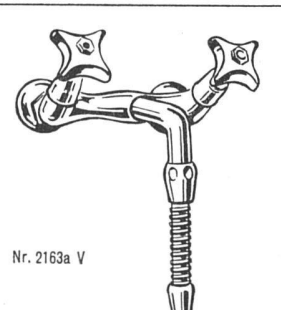
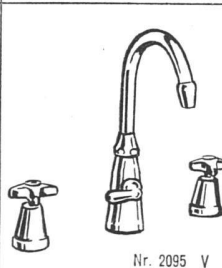
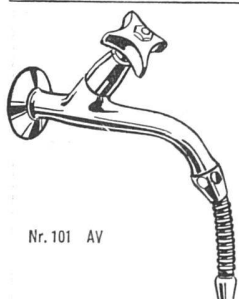
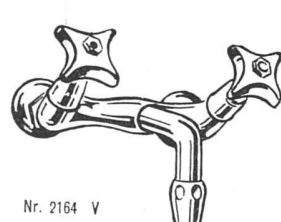
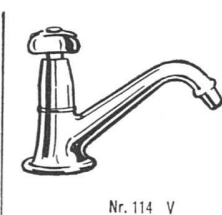
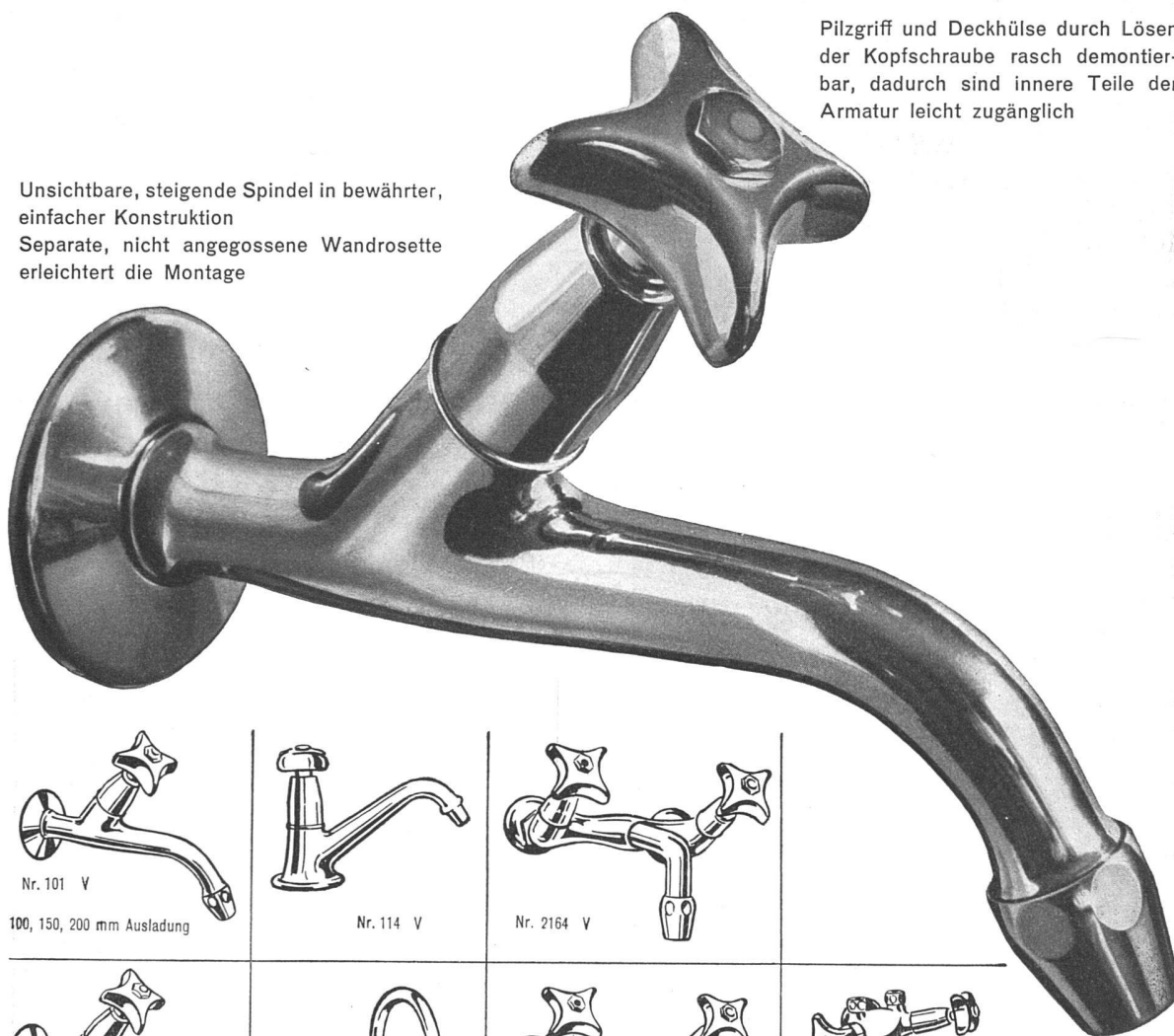
Zorn & Sohn, Salzwag 18 Küsnacht/Zch.

Oederlin Modelle

die neuen formschönen und kräftig gebauten
Armaturen für die neuzeitliche Installation

Unsichtbare, steigende Spindel in bewährter,
einfacher Konstruktion
Separate, nicht angegossene Wandrosette
erleichtert die Montage

Pilzgriff und Deckhülse durch Lösen
der Kopfschraube rasch demontier-
bar, dadurch sind innere Teile der
Armatur leicht zugänglich



AG. Oederlin + Cie., Baden Armaturenfabrik und Metallgießereien Tel. (056) 2 41 41



**St. Gallische
Creditanstalt
St. Gallen, 1933**

Fassaden - Verklei-
dung aus mehrfar-
bigem, künstlichem
Muschelkalk. Ge-
sägt imitiert.

**Fassaden-
Verkleidungen
Treppenanlagen
Bodenbeläge
in Basaltolit**



Spezialbeton AG. Staad (St. Gallen) Kunststeinwerke Tel. (071) 419 34



Nr. 734

Schweiz. Teppichfabrik Ennenda

Telegramme: Tapis Ennenda / Telefon: Glarus 520 84

Qualität «Schweizer Orient» bis 580 cm Breite, in
beliebiger Länge, feine, aparte, moderne Dessins,
in Kolorit und Musterung jedem Raum angepaßt.
Einzelanfertigungen nach eigenen Entwürfen.



Kein Arbeitsunterbruch

trotz kaltem Wetter

dank der transportablen Ölheizung Fire-box

Der Apparat für **Baugeschäfte**

Zementwarenfabriken

Ziegeleien

Gärtnereien usw.

Leistung ca. 15 000 cal/h, Gewicht 12 kg

Selbständige Brenndauer 12 Std.

Preis: Fr. 80.—

Intertherm AG. Zürich Tel. 27 88 92

Barra

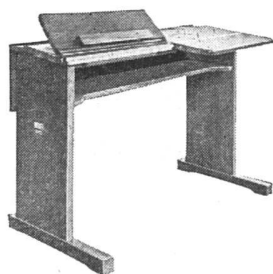
Zementdichtungsmittel für wasserdichten Verputz



Neubauten der Familienheimgenossenschaft Zürich, 14. Etappe im Dölttschi, Architektengemeinschaft Sommerfeld, Zink & Landolt, Zürich. 3200 m² wasserdichter Verputz des bergseitigen Kellermauerwerkes mit Barra-Normal

MEYNADIER

Meynadier & Cie. AG. Zürich Vulkanstraße 110 Telefon 25 52 57 Bern Seidenweg 24 Telefon 3 75 39



Hunziker Söhne, Schulmöbelfabrik

Gegr. 1880

Tel. 92 09 13 Thalwil

Schweiz. Spezialfabrik der Schulmöbelbranche

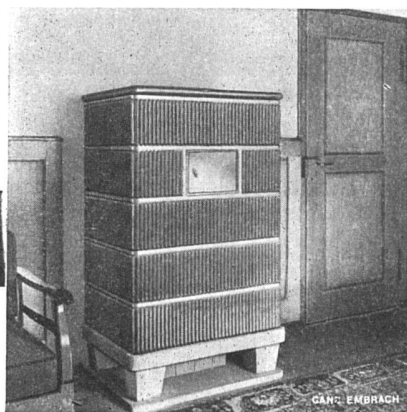
Lieferung kompletter Schulzimmereinrichtungen, Schultische, Wandtafeln
Beratung und Kostenvoranschläge kostenlos – Beachten Sie bitte
unsere Wandtafeln und Schulmöbel in der Baumuster-Centrale in Zürich

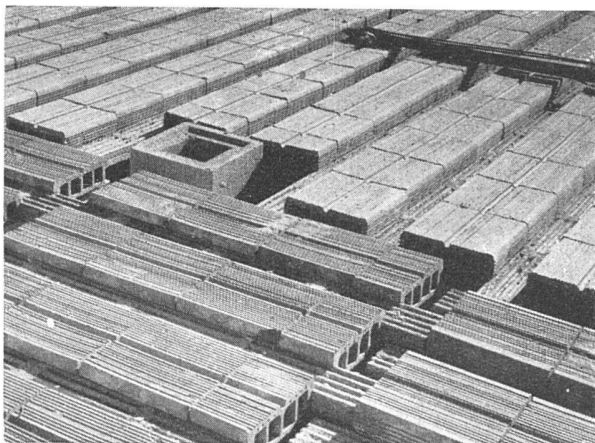


GANZ & CIE EMBRACH A.G.

WEGA-Hochleistungs-Norm-Kachelofen. Die ideale Lösung des Heizungsproblems

Prospekte durch unser Technisches Büro, Fehrenstr. 8, Zürich 32, Tel. 24 72 96





Rasches, wirtschaftliches und hochwertiges Bauen mit

STAHLTON- HOURDISDECKEN

die neuzeitliche Deckenkonstruktion aus Fertigteilen

Wir beraten Sie unverbindlich

STAHLTON AG.

ZÜRICH, Limmatquai 18, Tel. (051) 24 18 24

FRICK (Aargau), Tel. (064) 7 11 71

Wettbewerb

zur Erlangung von Entwürfen für die
Bemalung des großen Erdgeschoßsaales
im Muraltengut in Zürich 2

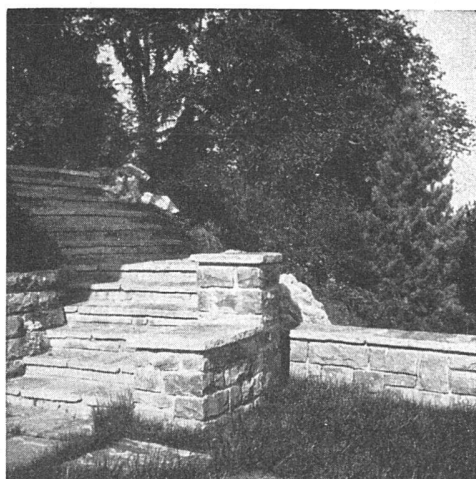
Einlieferungsfrist: 31. Mai 1948

Der Stadtrat von Zürich veranstaltet unter den im Kanton Zürich verbürgerten oder mindestens seit dem 1. Juni 1946 im Kanton niedergelassenen Künstlern einen öffentlichen Wettbewerb zur Erlangung von Entwürfen für die Bemalung des großen Erdgeschoßsaales im Muraltengut in Zürich 2.

Wettbewerbsprogramme und Unterlagen können gegen Hinterlage von Fr. 10.— auf der Kanzlei des städtischen Hochbauamtes, Amtshaus IV, Uraniastr. 7, 3. Stock, Zimmer 303, bezogen werden. Die Barhinterlage wird Bewerbern, die nachträglich auf die Beteiligung verzichten und die Unterlagen in unversehrtem Zustande bis spätestens 31. März 1948 zurückgeben, gegen Abgabe der Depotquittung zurückerstattet.

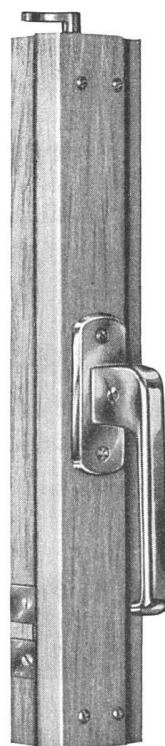
Zürich, den 22. September 1947

Hochbauamt der Stadt Zürich



AG. Steinbruch Guber, Alpnach

Mauer- und Pflastersteine
Tritte und Abdeckplatten usw.
für Gartenanlagen



Neue, verdeckte „HANSCH“- Espagnolette

mit unsichtbarer Schließzunge im Falz auf Mitte Flügelhöhe. Die Griffhöhe ist vom Mittelverschluß unabhängig. Dornmaß nur 10 mm, daher für eine minimale Mittelpartie verwendbar. Bei einflügliger Partie ohne Deckleiste montierbar.
⊕ Patent angemeldet.

Fabrikant:

Hans Schärer
Baubeschlägefabrik
Wohlen (Aargau)

Solothurner Kantonalbank in Solothurn

Zur Erlangung von Entwürfen für den Neubau eines

Bankgebäudes

in Solothurn eröffnet die Solothurner Kantonalbank einen

Projekt-Wettbewerb

Es können sich daran die im Kanton Solothurn seit mindestens 1. Januar 1947 ununterbrochen niedergelassenen, selbständigen Architekten schweizerischer Nationalität, sowie die auswärts wohnhaften und im Kanton Solothurn heimatberechtigten Architekten beteiligen. Außerdem werden eine Anzahl auswärtige schweizerische Architekturfirmen zur Teilnahme eingeladen.

Für die Durchführung des Wettbewerbes finden die Grundsätze des Schweizerischen Ingenieur- und Architektenvereins und des Bundes Schweizerischer Architekten für das Verfahren bei architektonischen Wettbewerben Anwendung.

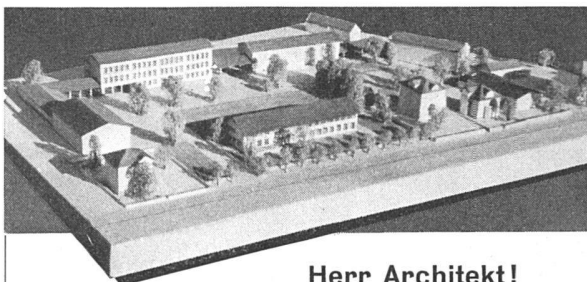
Für die Prämiiierung der fünf bis sechs besten Arbeiten, sowie für zwei bis 3 Ankäufe steht dem Preisgericht die Summe von Fr. 30 000.- zur Verfügung.

Die Frist für die Ablieferung der Entwürfe ist auf den 31. Mai 1948 festgesetzt worden.

Programm und Unterlagen können am Sitz der Solothurner Kantonalbank in Solothurn gegen Hinterlage von Fr. 50.- bezogen werden.

Solothurn, den 10. Oktober 1947

Direktion der Solothurner Kantonalbank



Herr Architekt!

Schöne Modelle gestalten
Ihre Projekte lebendig!

Hans Köpfler Modellbau Altdorf



der neue elektrische Haushaltsherd
Formschön · Praktisch · Zuverlässig



SURSEE-WERKE A.G. SURSEE

Fabrik für Haushaltsherde und Grossküchenapparate Elektrisch-Gas-Holz/Kohlen
Auskünfte und Offerten durch Installationsgeschäfte und Elektrizitätswerke oder direkt.



Der individuelle Kachelofen

Kohler

UNSER TECHNISCHES BUREAU
STEHT IHNEN ZUR VERFÜGUNG

OFENFABRIK KOHLER AG. METT-BIEL

KOPA
KORKPARKETT

Der ideale Bodenbelag!

schalldämpfend
fußwarm

gleitsicher
praktisch

für alle Wohnräume, Spitäler, Büros,
Hotels, Kirchen, Turnhallen.

Für alle Fragen der Bodenbelags- und
Teppichbranche wenden Sie sich am
besten an die vier führenden Firmen:

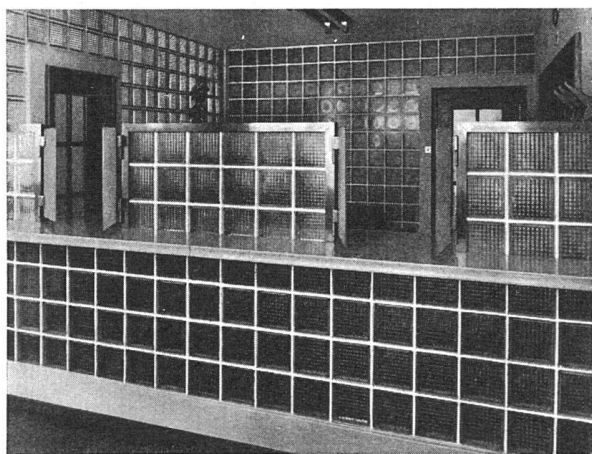
Hans Hassler & Co. AG., Aarau

mit ihren Wiederverkäufern in allen größeren Ortschaften

BOSSART & CO. AG., BERN

HANS HASSLER AG., LUZERN
(vorm. J. Hallensleben AG.)

H. RUEGG-PERRY AG., ZÜRICH



Schalteranlage in der Uhrenfabrik «Eterna», ausgeführt mit
Glasbausteinen Verliith/Vitrablock Nr. 120, 20/20/5 cm

In jeden modernen Bau

Verliith Glas-Beton

Wir erstellen begehbare, wasserdichte Glasbeton-
Oberlichter sowie Glasbaustein-Wände, 5 und 7 cm
dick, mit vorzüglicher Isolation. Hohe Lichtdurch-
lässigkeit. Glatte Außenflächen. Hygienisch. Prak-
tisch ohne Unterhaltungskosten. Auf Wunsch Lie-
ferung der Glasbausteine allein zur Selbstmontage.

RUPPERT, SINGER & CIE., ZÜRICH 48

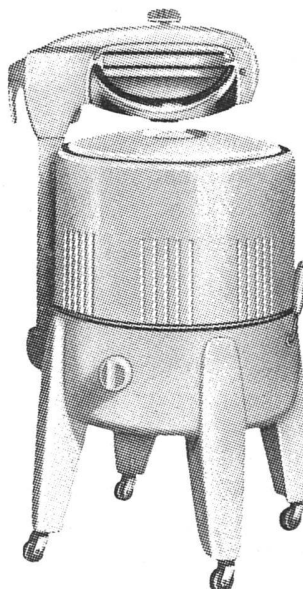
Aktiengesellschaft

Vulkanstraße 116

Telephon (051) 25 53 53

Endlich ist sie aus USA eingetroffen!
Die sehnlich erwartete elektrische

Ward's Waschmaschine



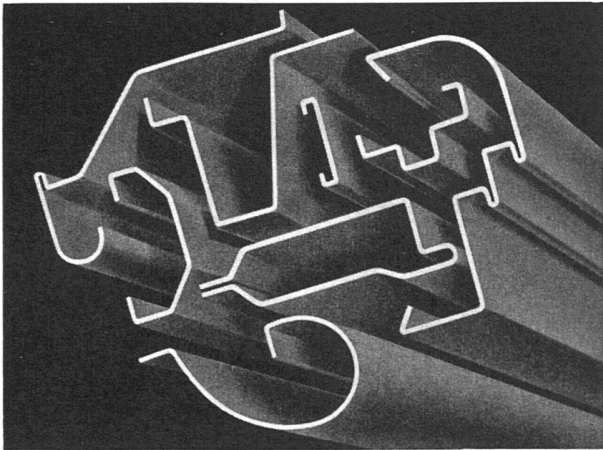
mit Kreuz und Auswind-
vorrichtung, elektrischem
Antrieb, 220 Volt, weiß
emailliert, mit Rollen ver-
sehen und eingebauter
elektrischer Pumpe. Auch
Sie werden entzückt sein
vom Modell 1948. Ein
wirklich praktischer Be-
darfsartikel zu erschwing-
lichem Preis.

Verlangen auch Sie un-
verbindlich Offerte und
Vorführung durch

ROLLAR-ELECTRIC LTD.

Stampfenbachstraße 42, Zürich

Postfach Zürich 23 - Telephon 28 20 34



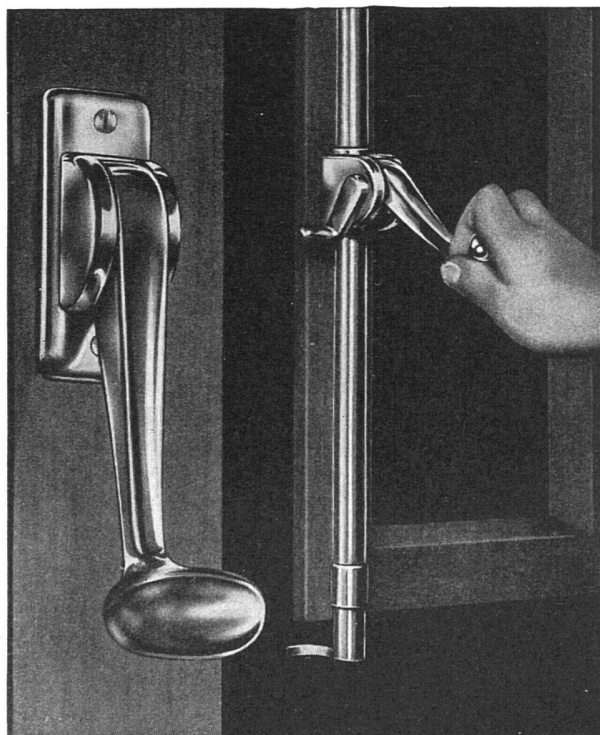
**STAHL-TÜRZARGEN
WETTERSCHENKEL
GEPRESSTE PROFILE**

in allen Metallen, genau nach
Zeichnung, bis 3000 mm Länge

J. & A. STEIB



BASEL 15

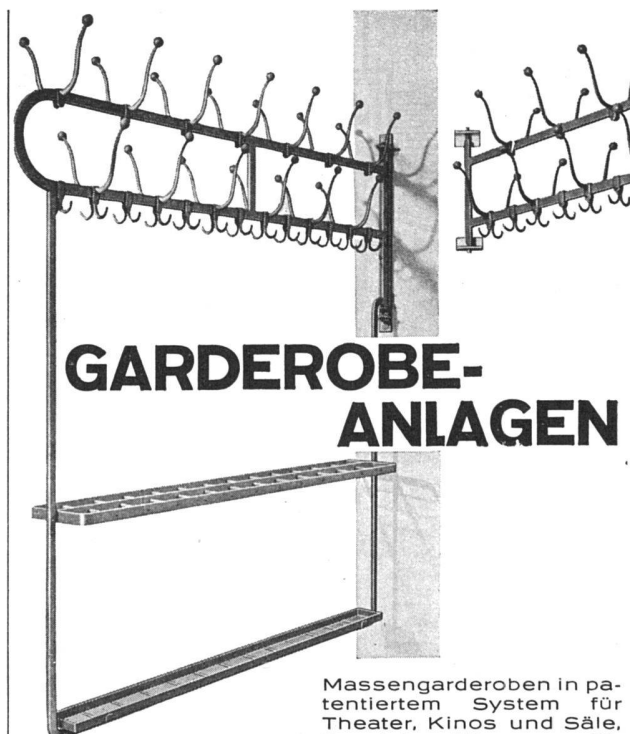


Pat. Fenster- und Türbeschläge / Oberlichtöffner

Offerten und Prospekte durch

METALLBAU KOLLER AG., BASEL

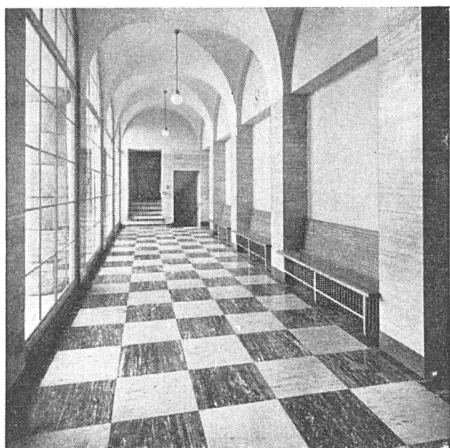
Holeestraße 85/89 Telefon (061) 3 39 77



**GARDEROBE-
ANLAGEN**

Massengarderoben in pa-
tentiertem System für
Theater, Kinos und Säle,
Spezialausführungen für
Betriebsgarderoben

GEBR. TUCHSCHMID
FRAUENFELD • ZÜRICH



Gummiböden Gummitreppen

Gubo

LINOLEUM UND GUMMIBELAG

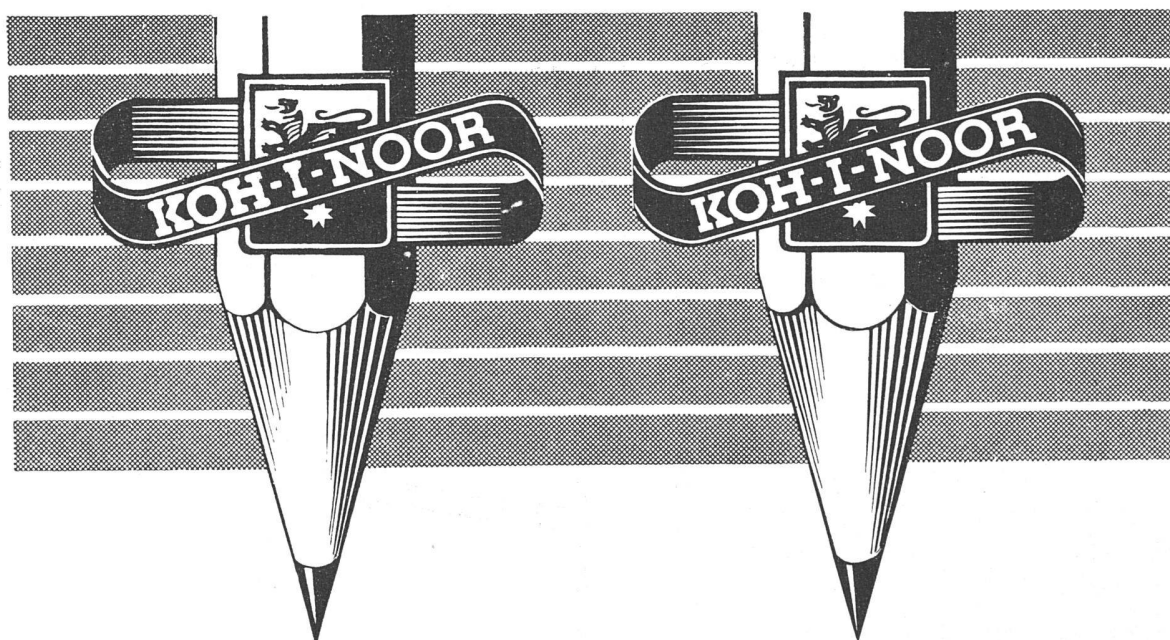
ag

ZÜRICH

Badenerstraße 154 Telefon 271844



SPENGLERARBEITEN
SANITÄRE INSTALLATIONEN
TECHNISCHES BÜRO
DACHDECKERARBEITEN
REPARATUREN



HARDTMUTH

Dem Bleistift geschichtlich verpflichtet!

Ein Hardtmuth erfand die keramische Bleistiftmine!

Cuénod-ALPHA und -BE, die traditionellen Schweizer Ölbrenner

Vollautomatische Anlagen sofort lieferbar. **Sachkundiger und flotter Service**

Jos. Rothmayr

ZENTRALHEIZUNGEN · SANITÄRE ANLAGEN · ÖLFEUERUNGEN

Geßnerallee 40 **Zürich 1** Tel. (051) 25 76 33

Isolierungen aus Zellenbeton

Flachdächer / Baukonstruktionen / Kühlräume

Sofort lieferbar / Billiger als Kork / Erste Referenzen

Favre & Co. AG., Wallisellen

Sitzmöbel + Tische

Serienfabrikation und Einzelanfertigung. Entwurf und Beratung für Bestuhlungen aller Art.

Stuhlfabrik Mitlödi

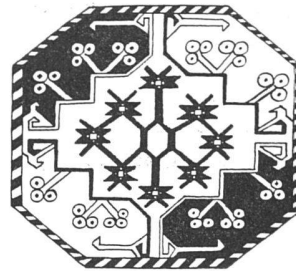
Geschäftsleitung E. Kadler

Kt. Glarus

Telephon (058) 7 13 14

Schöne und preiswerte

TEPPICHE



aus Persien, dem Kaukasus
Zentral-Asien und Anatolien

finden Sie im
Spezialgeschäft

Sandreuter

BASEL

Marktplatz

Gipser- und Malergenossenschaft Zürich

Zürich 4 - Stauffacherstraße 9 - Telephon (051) 23 48 50

Ausführung von Gipser-, Maler- und Tapeziererarbeiten

Geschäftsgründung 1909

Beste Referenzen

WEBER
HEINRICH
ZÜRICH · BADENERSTRASSE 652 · TELEPHON 25.52.40
ERSTELLT SÄMTLICHE ELEKTRISCHEN INSTALLATIONEN

ING. ELEKTRISCHE
UNTERNEHMUNGEN





UNIVERSITÉ DE GENÈVE

ÉCOLE D'ARCHITECTURE

L'école décerne un diplôme d'architecte après quatre années d'études

Diplôme de hautes études d'architecture pour architectes ayant déjà exercé leur profession

Directeur des études:

M. le professeur Eugène Baudoin

Ouverture des cours: lundi 27 octobre 1947

Tous renseignements au secrétariat de l'Université

ISOLATIONEN

gegen Kälte- und Wärmeverluste an Apparaten und Leitungen, gegen Schall und Erschütterungen. Liefern und Verlegen aller guten Isoliermaterialien.

Karl Werner, Isolierwerk AG.

Zürich-Basel-Bern-Lausanne-St. Gallen

Telephon (051) 46 82 29 / Gegr. 1877



Feuerungsbau AG., Zürich

Hohlstraße 35 (Kollerhof) - Telephon 27 12 17

Über 25jährige Erfahrung im Bau von

Ölfeuerungen

für alle Zwecke: Vollautomatische Anlagen

für Villen, Mehrfamilien- und Geschäftshäuser, usw. - Industrie-Anlagen für Dampfkessel, Industrie-Öfen, Trockenanlagen

HYPOTHEKARBANK IN WINTERTHUR

WINTERTHUR

Untertor 32

ZÜRICH

Paradeplatz 5

Wir bewilligen zu günstigen Bedingungen:

Hypothesen

Baukredite

Darlehen auf kurante Wertpapiere

P. Miller, Zürich 10

GIPSERGESCHÄFT

Nordstraße 352 - Telephon 26 07 28

Gipserarbeiten, Neubauten

Umbauten und Reparaturen

Spezialität: Isolierung von feuchten Wänden



Richard Hess & Co.
Zürich und Winterthur

Marmor- und Steinindustrie

Bau- und Plattenarbeiten

in allen Gesteinsarten

Emil Waller

Dipl. Dachdeckermeister

Zuverlässige Ausführung von

**Dachdeckerarbeiten und
Dachreparaturen**

aller vorkommenden Dacharten / Ziegelflächdach / Wärme-Isolationen / fäulnisbeständige u. feuersichere Dachunterzüge / Flachdacharbeiten

Büro und Lager: **Zürich 2** Lessingstraße 41

Telephon 23 14 49 Privat: 23 14 24

Aufzüge & Hebezeuge UTO

lösen alle Transport-Probleme

Man verlange Offerten und Ingenieurbesuch




Aufzug- & Kranfabrik A-G, Zürich 9, Tel. 55.310

Neue Telephon-Nr. 25 53 10

HARTMANN

**Rolladen
Sonnenstoren
Garagetore
Schaufenster-
anlagen**



HARTMANN & CO. AG., BIEL
Rolladenfabrik und Eisenbau

Filialen in
Bern Tel. 5 13 11 Zürich Tel. 23 19 17
Lausanne Tel. 2 69 97

AKTIENGESELLSCHAFT
STEHLE & GUTKNECHT
SULZER ZENTRALHEIZUNGEN

Spezialfabrik für
Zentralheizungen
aller Systeme und
Ventilationen

Bärenfelsenstr. 40/47 Tel. 249 52
BASEL

erstellen:

- Warmwasserheizungen
- Fernheizungen
- Pumpenheizungen
- Etagenheizungen
- Heißwasserheizungen
- Nieder- und Hochdruck-
Dampfheizungen
- Luftkonditionierungsanlagen
- Warmwasserbereitungsanlagen
- Sulzer-Strahlungsheizung
- System Crittall

Für das Flachdach

beziehen Sie Teerdachpappe, teer-
freie Dachpappe «Beccoid», As-
phaltsolierplatte «Beccoplast» mit
Juteeinlage, Klebemassen durch

Beck & Cie., Pieterlen

Fachmännische Beratung

Moderne

Stahlrohrmöbel

werden fabriziert von

Schreiber & Co. Suco-Werk

St. Gallen Schloßlistraße 26 Tel. (071) 2 52 66

Stahlrohrmöbel- und Bettenfabrik

Neuheit: Elegante Stühle mit beweglichem
Rücken (Pat.) – Verlangen Sie Prospekte

Heizung und Lüftung

Modernisierung alter Heizsysteme

Sanitäre Anlagen

Ernst Ettmüller, Winterthur

Telephon 2 61 07

TRAVERS

HOCHDRUCK-STAMPF-ASPHALT-PLATTEN



das beste Material
für
stark beanspruchte
Fabrikböden



BAUBEDARF ZÜRICH AG.
ZÜRICH

QUALITÄTS UHREN



UHREN
BEYER
BAHNHOFSTRASSE 31
ZÜRICH
GEGR. 1800

HORLOGERIE · PENDULERIE · REPARATUREN



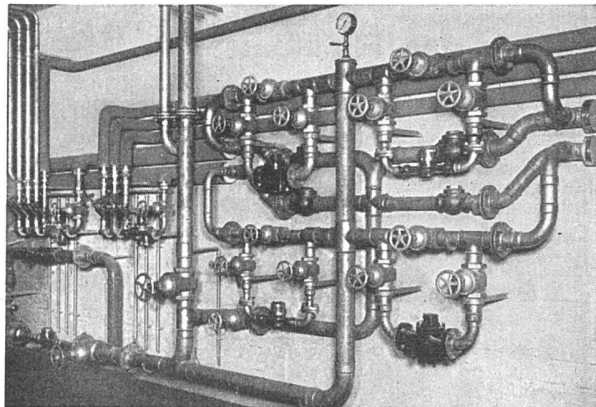
Sanatorium Valaisan Montana
Raymond Wander, dipl. Architekt SIA, Zürich und Bern

Photo: Spreng

BERNHARD HITZ, USTER

Fugenlose **SPRAY LIMPET ASBEST-**
Akustik- und Schallschluckbeläge
Akustikplatten für Decken- und Wandbeläge

SPRAY LIMPET ASBEST- Schallschluckbeläge
an den Decken aller Korridore – 550 m² – direkt auf
rohe Betondecken fugenlos aufgespritzt

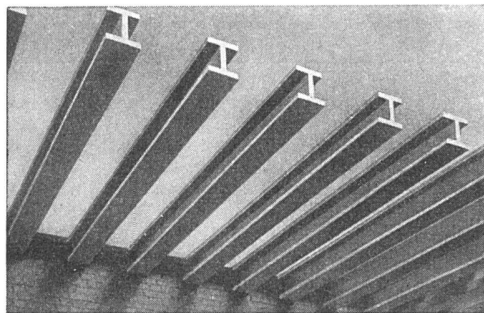


Goldenbohm & Co., Zürich 8

Dufourstraße 47 Telephone 320860 und 324775

Sanitäre Installationen
Technisches Bureau

Wasserverteillbatterie
in einer Großanlage



GEHA-BALKEN

Genormte I-Balken aus Holz

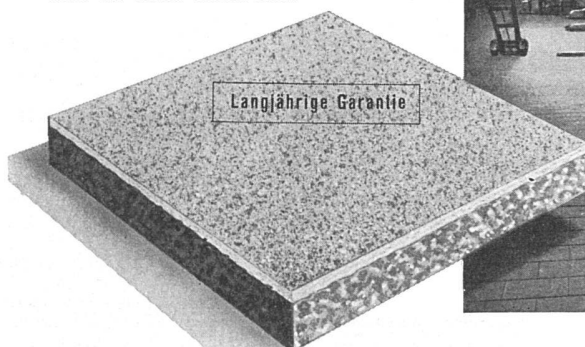
Für Spannweiten von 6 bis 10 Meter
In Fabriken, Lagerhäuser, Turnhallen, Schul-
häuser usw.

E. & A. Meier, Zürich 10

Dorfstraße 19 Telefon 26 21 28

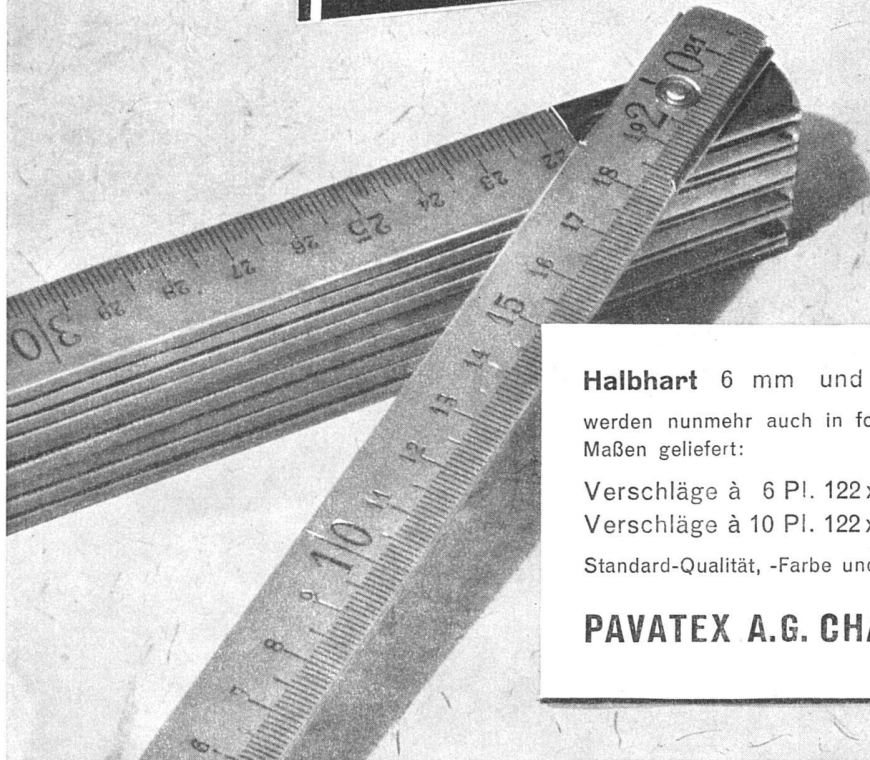
„Stelcon“ Panzer-Platten

für den widerstandsfähigen, staub-
freien und ebenen Betriebs-Boden



RICHNER & CO. ZÜRICH Gießhübelstr 48 Tel. 3310 38

Neue **pavatex**-Formate:



Halbhart 6 mm und **Hart** 3 1/2 mm
werden nunmehr auch in folgenden vorteilhaften
Maßen geliefert:

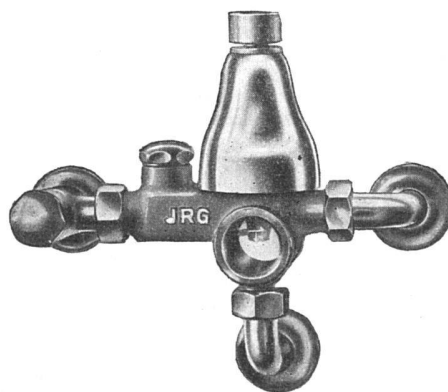
Verschläge à 6 Pl. 122 x 500 cm = 36,6 m²

Verschläge à 10 Pl. 122 x 250 cm = 30,5 m²

Standard-Qualität, -Farbe und -Struktur wie bisher

PAVATEX A.G. CHAM Tel. (042) 4 74 46

Für die gediegene Installation die gediegene Armatur



Boiler-Sicherheitsgruppe Nr. 80

Rückschlag- und Sicherheitsventil mit Eckhahnen und Bogenraccords für Unterputzmontage

JRG

J. R. Junzenhauser
Armaturenfabrik **SISSACH**
TEL. (061) 7 44 71



SULZER

Klima nach Wunsch. Für jeden Betrieb gibt es ein ideales Klima, bei dem der Fabrikationsprozeß am besten fortschreitet, die Qualität das höchste Niveau zu erreichen vermag. Dazu dienen Sulzer Klima-Anlagen. Es lohnt sich für jedes Unternehmen, das Klima-Problem einmal mit unseren Ingenieuren zu besprechen. Wir verfügen über große Erfahrungen in allen Branchen.

GEBRÜDER SULZER, AKTIENGESELLSCHAFT, Abt. Heizung und Lüftung, WINTERTHUR

51088