

Zeitschrift: Das Werk : Architektur und Kunst = L'oeuvre : architecture et art
Band: 34 (1947)
Heft: 11

Werbung

Nutzungsbedingungen

Die ETH-Bibliothek ist die Anbieterin der digitalisierten Zeitschriften auf E-Periodica. Sie besitzt keine Urheberrechte an den Zeitschriften und ist nicht verantwortlich für deren Inhalte. Die Rechte liegen in der Regel bei den Herausgebern beziehungsweise den externen Rechteinhabern. Das Veröffentlichen von Bildern in Print- und Online-Publikationen sowie auf Social Media-Kanälen oder Webseiten ist nur mit vorheriger Genehmigung der Rechteinhaber erlaubt. [Mehr erfahren](#)

Conditions d'utilisation

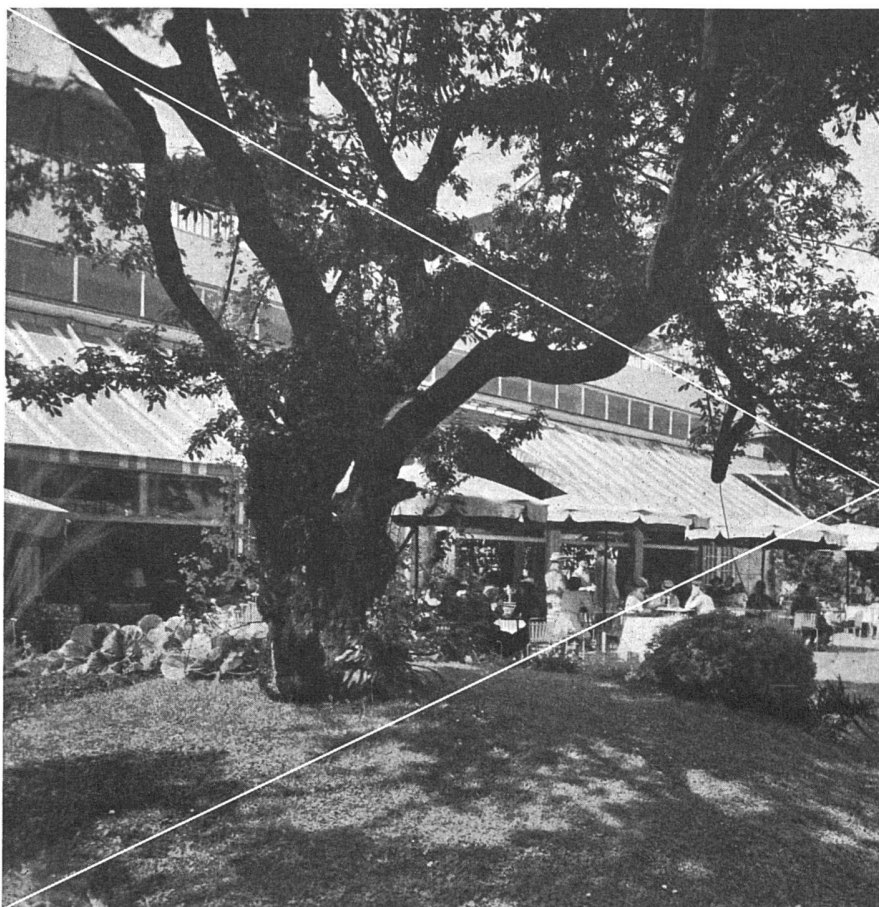
L'ETH Library est le fournisseur des revues numérisées. Elle ne détient aucun droit d'auteur sur les revues et n'est pas responsable de leur contenu. En règle générale, les droits sont détenus par les éditeurs ou les détenteurs de droits externes. La reproduction d'images dans des publications imprimées ou en ligne ainsi que sur des canaux de médias sociaux ou des sites web n'est autorisée qu'avec l'accord préalable des détenteurs des droits. [En savoir plus](#)

Terms of use

The ETH Library is the provider of the digitised journals. It does not own any copyrights to the journals and is not responsible for their content. The rights usually lie with the publishers or the external rights holders. Publishing images in print and online publications, as well as on social media channels or websites, is only permitted with the prior consent of the rights holders. [Find out more](#)

Download PDF: 18.01.2026

ETH-Bibliothek Zürich, E-Periodica, <https://www.e-periodica.ch>



Garten- u. Landschaftsgestaltung
Beratung und Ausführung
Umänderung und Gartenpflege
Lieferung aus eigenen Kulturen
und Baumschulen in Zürich und
Feldmeilen



**MERTENS &
NUSSBAUMER**

Gartenarchitekten BSG
Zürich, Jupiterstrasse 1

FRISCHLUFT- u. KLIMA-ANLAGEN, LUFTHEIZUNG



SIFRAG SPEZIALAPPARATEBAU u. INGENIEURBUREAU FREI AG.

BERN
Königsplatz 4

ZÜRICH
Zähringerstr. 26



Das formschöne, neuzeitlich eingerichtete Nußbaumpult mit betont privatem Charakter, gestattet Ihnen, moderne Pultorganisation mit wohnlicher Behaglichkeit zu verbinden.

Detaillierte Offerten stellt Ihnen gerne das
SPEZIALHAUS FÜR MODERNE BÜROEINRICHTUNGEN

OTTO RAESS AG. ST. GALLEN

Bahnhofstraße 8

Telephon (071) 2 55 35

AUSFÜHRUNG:

Nußbaum, naturfarbig oder nach Wunsch dunkel: Stirnseite der Schubladen bombiert mit Muschelgriffen, gediegene äußere Form, innen Buche mattiert. Auf Rückseite eingebaute Büchernische mit verstellbaren Tablaren. Pultplattengröße 150x80 cm.

MITTELSCHUBLADE:

Schloß mit Zentralverschluß, schließt automatisch auch die Schubladen der Seitenteile.

SOCKEL LINKS:

Auszugtablar glatt.

A6-Schublade mit Schrägfächern.

A4-Schublade für Hängeregistratur, mit Kugellagerführung, Normalauszug, Raum für 50-70 Hängemappen.

A6-Schublade, mit Steckplatten für beliebige Unterteilung.

SOCKEL RECHTS:

Auszugtablar mit Materialeinsatz.

A6-Schublade mit Steckplatten.

A4-Schublade wie links.

A6-Schublade wie links.

Preis mit Büchernische Fr. 650.— + Wust

Lieferbar auch mit andern Schubladen-Ein- und Unterteilungen.

Curt Kaiser A.G. Zürich

Löwenstraße 11, Telephon (051) 23 18 22

NOVOPAN

ist ein aus Holzspänen und -splittern **neuaufgebautes**, mit einem Kunstharz gebundenes und in Plattenform gepreßtes **Holz**, das eine ideale Absperrung besitzt. Wertvolle Eigenschaften des natürlichen Holzes konnten durch das NOVOPAN-Verfahren gewahrt werden, während es gleichzeitig gelang, die dem Naturholz anhaftenden Mängel zu vermeiden.

Das **Schwindmaß** der NOVOPAN-Platten ist in allen Richtungen praktisch das gleiche und beträgt im Mittel 2,8⁰/₁₀₀.

NOVOPAN ist in Stärken von 8, 16, 19, 22, 25, 28 und 40 mm erhältlich. Das Plattenmaß beträgt 254/165 cm.

In der bisherigen Verwendung wie auch in der modernen Leichtbauweise hat sich das **Holz** als Ausgangsstoff bei der Herstellung von Platten hervorragend bewährt. So erzielte man auch auf dem Gebiete des Wärmeschutzes und in vielen Fällen auch in der Schall-Isolierung Erfolge, die zu einer bedeutenden Vervollkommenung der Verwendungsweisen geführt haben.

Heute werden Leichtbauplatten, Sperrholz, Tischlerplatten, Holzfaser- und Holzspanplatten sehr vielseitig verwendet. Deren Herstellung hat in den meisten Ländern einen starken Aufschwung genommen.

In der **Schweiz** erhielten derartige Platten bei zunehmender Verknappung aller Baustoffe während der letzten Jahre eine immer größere Bedeutung für den Innenausbau und die Herstellung von Möbeln.

Mit der neuen Holzspanplatte werden zudem noch immer weitere Verwendungszwecke erschlossen.

NOVOPAN ist ein bewährtes Schweizerprodukt!