

Zeitschrift: Das Werk : Architektur und Kunst = L'oeuvre : architecture et art
Band: 34 (1947)
Heft: 11

Artikel: Kleinschulhaus : an der Maienstrasse, Zürich : erbaut 1946/47 durch Fritz Metzger, Arch. BSA, Zürich
Autor: [s.n.]
DOI: <https://doi.org/10.5169/seals-27043>

Nutzungsbedingungen

Die ETH-Bibliothek ist die Anbieterin der digitalisierten Zeitschriften auf E-Periodica. Sie besitzt keine Urheberrechte an den Zeitschriften und ist nicht verantwortlich für deren Inhalte. Die Rechte liegen in der Regel bei den Herausgebern beziehungsweise den externen Rechteinhabern. Das Veröffentlichen von Bildern in Print- und Online-Publikationen sowie auf Social Media-Kanälen oder Webseiten ist nur mit vorheriger Genehmigung der Rechteinhaber erlaubt. [Mehr erfahren](#)

Conditions d'utilisation

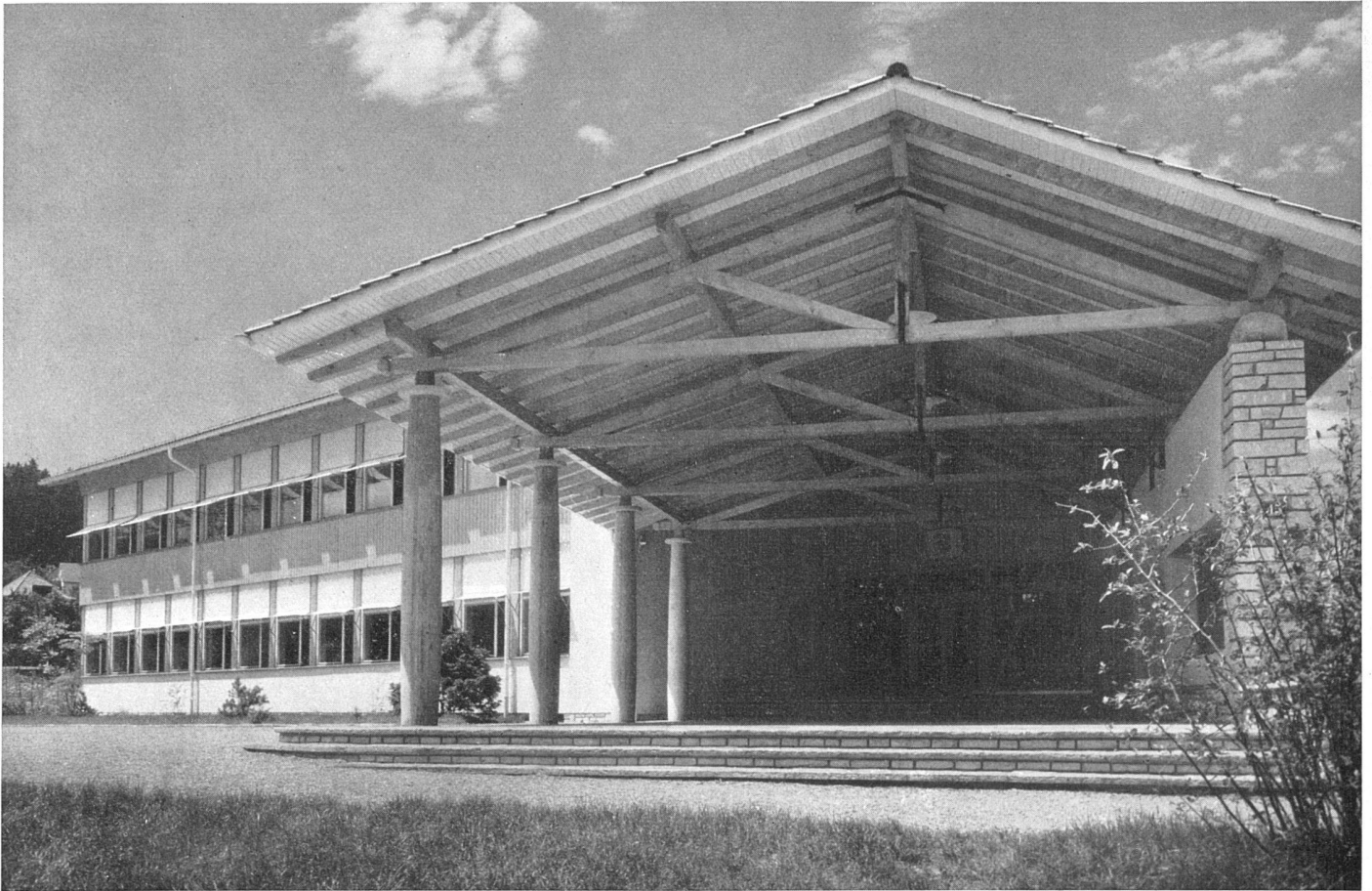
L'ETH Library est le fournisseur des revues numérisées. Elle ne détient aucun droit d'auteur sur les revues et n'est pas responsable de leur contenu. En règle générale, les droits sont détenus par les éditeurs ou les détenteurs de droits externes. La reproduction d'images dans des publications imprimées ou en ligne ainsi que sur des canaux de médias sociaux ou des sites web n'est autorisée qu'avec l'accord préalable des détenteurs des droits. [En savoir plus](#)

Terms of use

The ETH Library is the provider of the digitised journals. It does not own any copyrights to the journals and is not responsible for their content. The rights usually lie with the publishers or the external rights holders. Publishing images in print and online publications, as well as on social media channels or websites, is only permitted with the prior consent of the rights holders. [Find out more](#)

Download PDF: 02.02.2026

ETH-Bibliothek Zürich, E-Periodica, <https://www.e-periodica.ch>



Ansicht von Osten, rechts Pausen- und Turnhalle | Façade est, préau couvert-salle de jeux à droite | East elevation, at right the open play-hall

Kleinschulhaus

an der Maienstraße, Zürich

Erbaut 1946/47 durch Fritz Metzger, Arch. BSA, Zürich

Situation: Das Schulhaus liegt am Nordwestrande des Oerli-koner Wohngebietes an der Maienstraße, welche die beiden Hauptstraßen Wehtaler- und Regensbergerstraße miteinander verbindet. Der Klassentrakt ist südost orientiert.

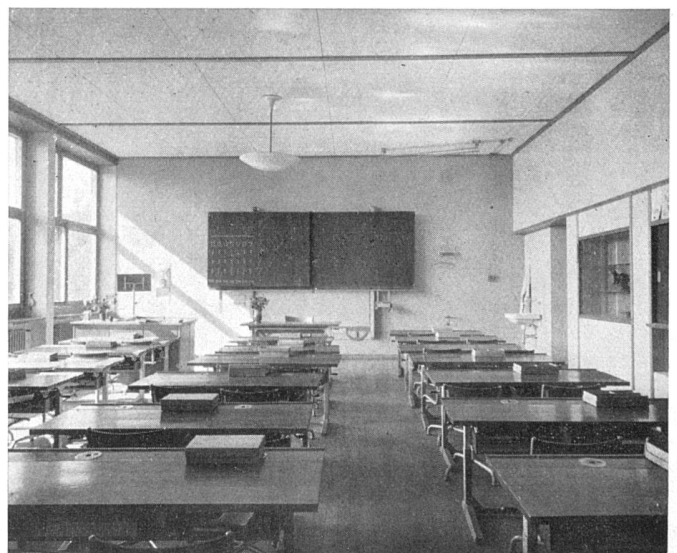
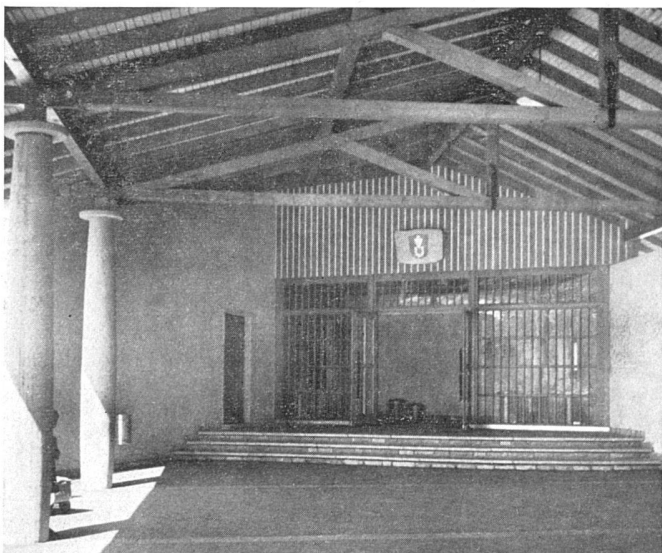
Raumprogramm: Das Kleinschulhaus enthält drei Klassenzimmer normaler Größe (6,25 × 10,55 m) und ein viertes mit größerer Länge (6,25 × 12,60 m) im Parterre, welches vorderhand als Kindergarten benützt wird. Unterrichtet werden Kinder der 1. bis 3. Primarklasse. Neuartig ist die

zu einer offenen Turnhalle erweiterte Pausenhalle, eine Anordnung, mit der gute Erfahrungen gemacht werden und die nur unwesentliche Mehrkosten bedingte.

Konstruktion: In den im Winter 1945/46 ausgearbeiteten Werkplänen mußte auf den damaligen Mangel an Zement und Backsteinen Rücksicht genommen werden. Gewisse Partien sind daher in sichtbarem Laufener Kalksteinmauerwerk ausgeführt. Aus Holz bestehen die Südfront, das Decken- und Dachgebälk unter weitgehender Verwendung von Heterkonstruktionen. Die Bodenbeläge bestehen aus Eichenlangriemen in den Klassenzimmern (schwimmend im Obergeschoß), aus Klinkern resp. Granitplatten in den Korridoren und auf Treppen, aus Gußasphalt in der Turn- und Pausenhalle.

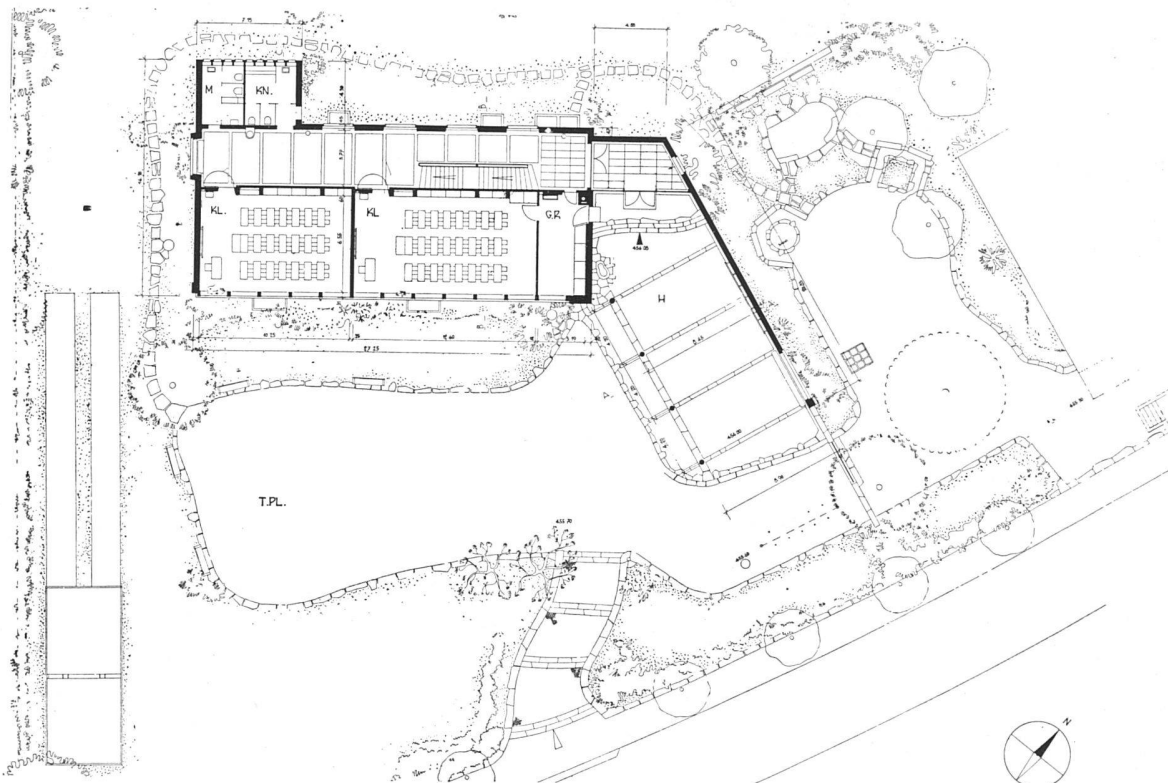
Pausen- und Turnhalle mit Hauseingang | Préau couvert avec entrée principale | Play-hall and main entrance

Klassenzimmer | Classe | Classroom





Gesamtansicht von Südosten / Vue d'ensemble, prise du sud-est / General view from the south-east



Situation und Erdgeschoß
1:500 / Situation et rez-de-chaussée / Site and ground-floor

- KL Klasse
- H Pausen- und Turnhalle
- GR Geräteraum
- T.P.L. Turnplatz

Obergeschoß und Keller
1:500 / Étage et sous-sol / Upper floor and basement

- LZ Lehrerzimmer
- HZ Heizung
- SR Luftschutzraum

Werke der bildenden Kunst: Auf dem Pausenplatz steht ein Brunnen aus Kalkstein von Bildhauer Paul Speck, und im Innern befinden sich an verschiedenen Stellen kleine Fresken von August Frey.

Baukosten: Sie betragen inkl. Mobiliar Fr. 546 500.—, d. h. Fr. 136 625.— pro Klasse oder Fr. 94.60 per m³ umbauten Raumes ohne Mobiliar, Umgebung und Landerwerb. Die Umgebungskosten beliefen sich auf Fr. 20.15 per m² Freifläche. Gärtnerische Gestaltung durch Eugen Fritz BSG, Ingenieurarbeiten durch E. Rathgeb, Ing. SIA, Zürich.

