

Zeitschrift: Das Werk : Architektur und Kunst = L'oeuvre : architecture et art
Band: 34 (1947)
Heft: 11

Artikel: Kleinschulhaus : an der Bachtobelstrasse, Zürich : erbaut 1946/47 durch das Hochbauamt der Stadt Zürich, Stadtbaumeister A.H. Steiner, Arch. BSA
Autor: [s.n.]
DOI: <https://doi.org/10.5169/seals-27041>

Nutzungsbedingungen

Die ETH-Bibliothek ist die Anbieterin der digitalisierten Zeitschriften auf E-Periodica. Sie besitzt keine Urheberrechte an den Zeitschriften und ist nicht verantwortlich für deren Inhalte. Die Rechte liegen in der Regel bei den Herausgebern beziehungsweise den externen Rechteinhabern. Das Veröffentlichen von Bildern in Print- und Online-Publikationen sowie auf Social Media-Kanälen oder Webseiten ist nur mit vorheriger Genehmigung der Rechteinhaber erlaubt. [Mehr erfahren](#)

Conditions d'utilisation

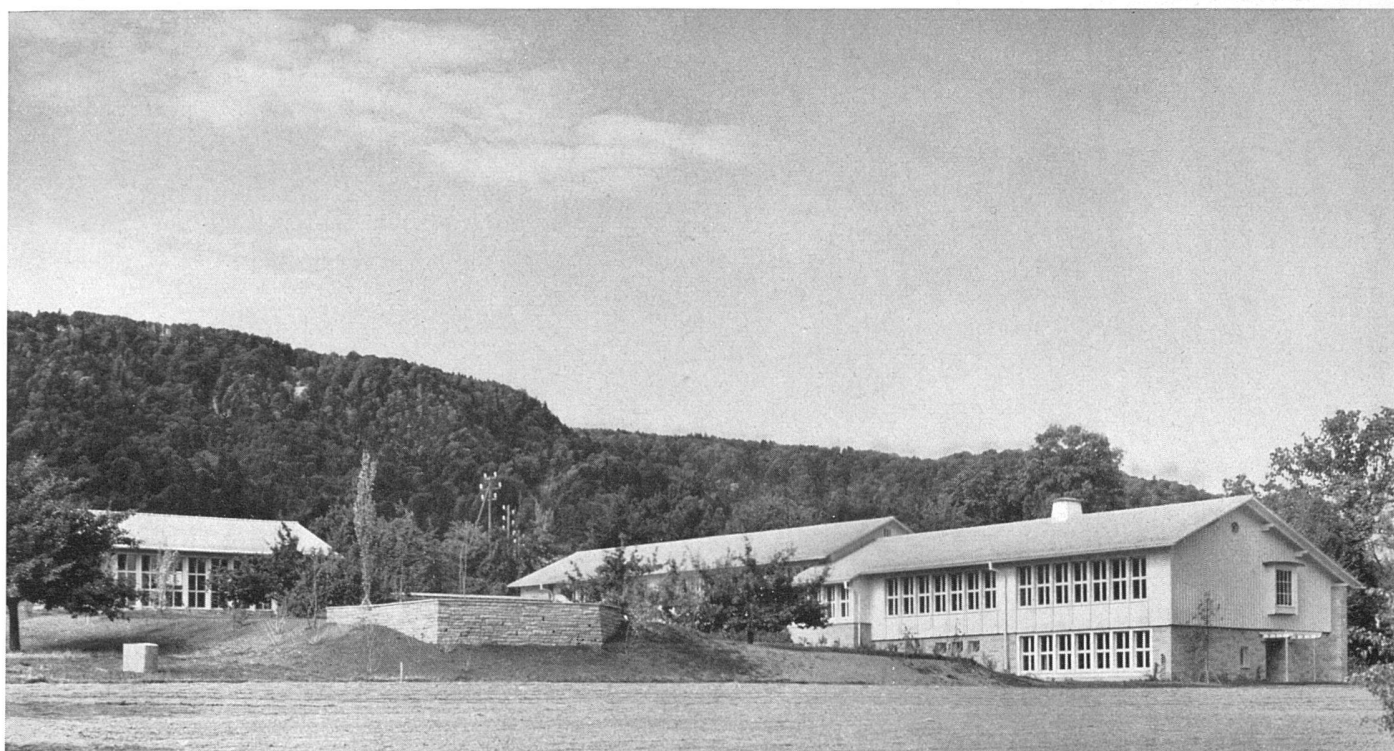
L'ETH Library est le fournisseur des revues numérisées. Elle ne détient aucun droit d'auteur sur les revues et n'est pas responsable de leur contenu. En règle générale, les droits sont détenus par les éditeurs ou les détenteurs de droits externes. La reproduction d'images dans des publications imprimées ou en ligne ainsi que sur des canaux de médias sociaux ou des sites web n'est autorisée qu'avec l'accord préalable des détenteurs des droits. [En savoir plus](#)

Terms of use

The ETH Library is the provider of the digitised journals. It does not own any copyrights to the journals and is not responsible for their content. The rights usually lie with the publishers or the external rights holders. Publishing images in print and online publications, as well as on social media channels or websites, is only permitted with the prior consent of the rights holders. [Find out more](#)

Download PDF: 20.01.2026

ETH-Bibliothek Zürich, E-Periodica, <https://www.e-periodica.ch>



Gesamtansicht von Osten / Vue d'ensemble (côté est) / General view from the east

Kleinschulhaus

an der Bachtobelstraße, Zürich

Erbaut 1946/47 durch das Hochbauamt der Stadt Zürich, Stadtbaumeister A. H. Steiner, Arch. BSA.

Situation: Das Schulhaus liegt im vorgesehenen Grünzug zwischen Bachtobelstraße und Hegianwandweg am Friesenberg, am Rande der großen Einfamilienhaussiedlung «Im Arbental». Das Kleinschulhaus wurde als einstöckige Anlage mit auf verschiedenen Höhen liegenden Spielplätzen dem abfallenden Gelände so angepaßt, daß eine Beeinträchtigung der Grünzone vermieden wird. Der abgetreppte Klassentrakt steht senkrecht, die südlich angeschlossene Turnhalle parallel zum Hang.

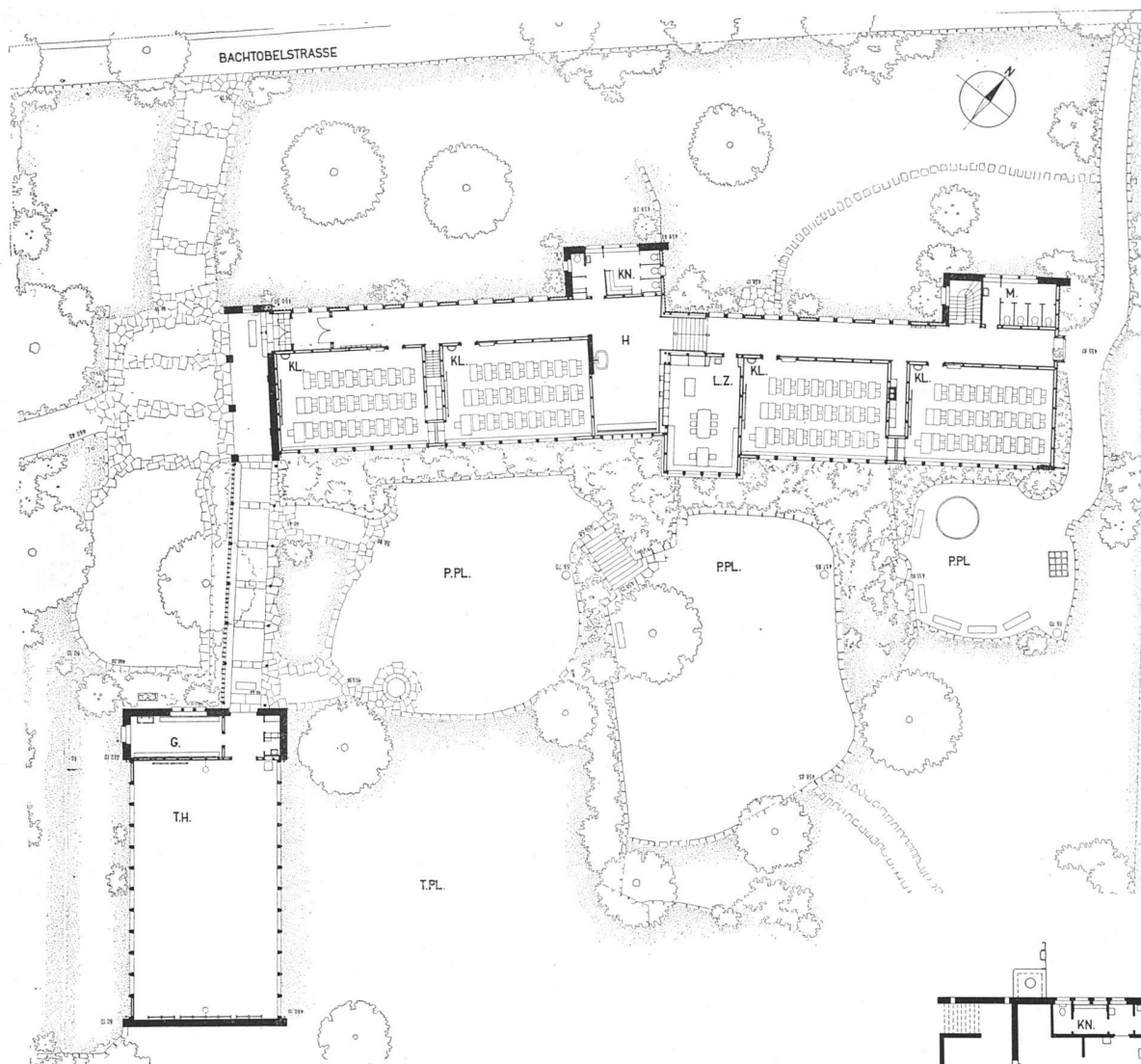
Raumprogramm: Das ausgesprochene Kleinschulhaus enthält 4 Klassenzimmer, 1 Sammlungs- und Lehrerzimmer,

1 Pausenhalle gleichzeitig als Verbindungsgang zur Turnhalle, 1 Kindergarten im Untergeschoß mit direktem Eingang (auch als Klassenzimmer benützbar) und 1 Kleinturnhalle. Zwischen den beiden gegeneinander etwas versetzten und abgetreppten Klassentrakten liegt die innere Pausenhalle. Die Kleinturnhalle 18×10 m dient ausschließlich dem Schulbetriebe und hat nur eine bescheidene Garderobe, jedoch keine kostspieligen Nebenräume wie Geräte-, Duschen- und Aborräume. Das Schulhaus nimmt Kinder des ersten bis dritten Schuljahres auf. Klassenflügel und Kleinturnhalle bilden den windgeschützten Gartenhof, von dem man einen schönen Blick auf die Stadt genießt.

Baukonstruktion: Siehe «Allgemeine Bemerkungen zu den drei vom Hochbauamt ausgeführten Schulhäusern». Die gewählte Konstruktionsart mit weitgehender Verwendung von Holz gestattete die Ausführung des Klassentraktes innerhalb von kaum 7 Monaten. Die Turnhalle mußte wegen Materialschwierigkeiten nachträglich fertiggestellt werden.

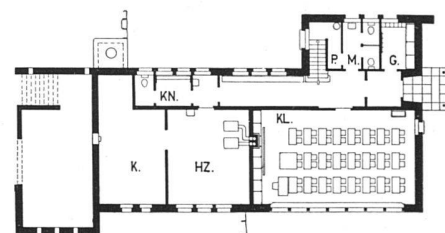
Gesamtansicht mit Bachtobelstraße / Vue d'ensemble, prise de la rue / General view from the street





Situation und Erdgeschoß 1:500 / Situation et rez-de-chaussée / Lay-out and plan

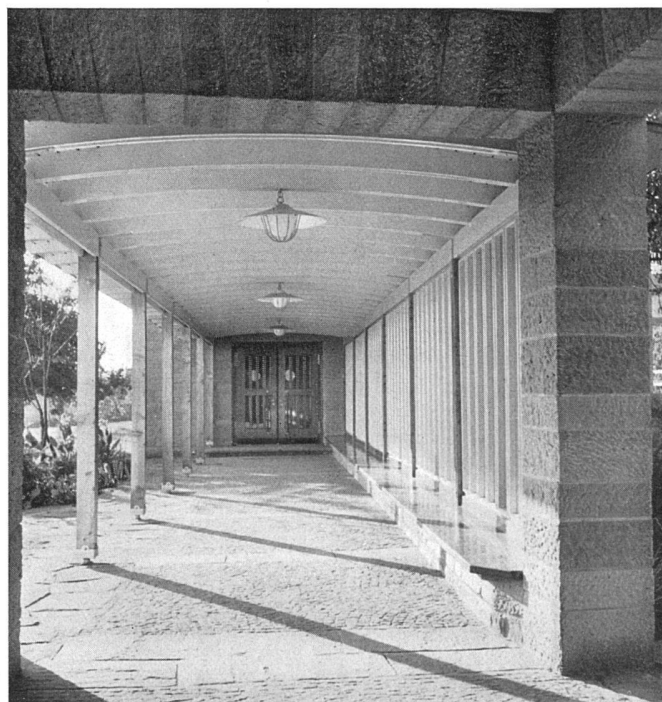
KL Klasse, H Halle, LZ Lehrerzimmer, TH Turnhalle, G Garderobe, PPL Pausenplatz, TPL Turnplatz, HZ Heizung

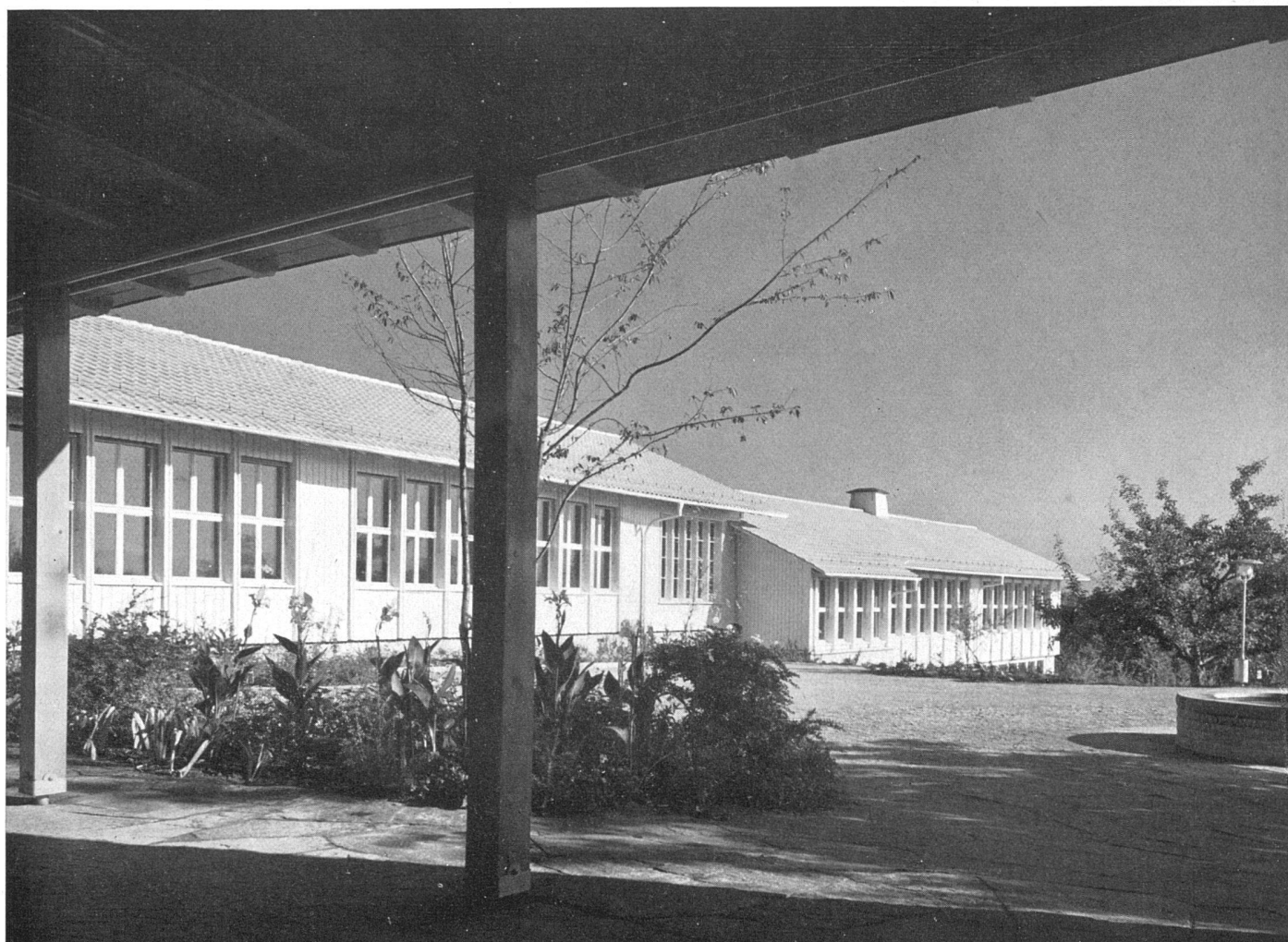


Untergeschoß 1:500 mit Kindergarten / Sous-sol / Basement

Laubengang und Turnhalle / Galerie couverte et salle de jeux / Covered passage and play-hall

Laubengang mit Sitzbank / Galerie couverte avec bancs / Covered passage with benches





Ansicht des Klassenflügels vom Laubengang aus / Les pavillons de classes, vus de la galerie / The classroom wing seen from the passage

Baukosten: Sie betrugen insgesamt inkl. Mobiliar und Umgebungsarbeiten Fr. 1 050 000.—, d. h. Fr. 200 000.— pro Klasse (inkl. Turnhalle und Nebenräume), oder Fr. 98.50 per m³ umbauten Raumes ohne Möblierung, Umgebung und Landerwerb (Klassentrakt).

Die gärtnerische Anlage führte nach den Plänen von Gustav Ammann, Gartenarchitekt BSG, die Arbeitsgemeinschaft G. Boesch und Joh. Staub, Zürich aus; die statische Berechnung der Turnhalle besorgte E. Rathgeb, Ing. SIA.

Kleinturnhalle / La salle de jeux / The play-hall

