

Zeitschrift: Das Werk : Architektur und Kunst = L'oeuvre : architecture et art
Band: 34 (1947)
Heft: 7

Artikel: Freibad Letzigraben : Projekt und Ausführung: Max Frisch, Architekt
SIA, Zürich
Autor: [s.n.]
DOI: <https://doi.org/10.5169/seals-27014>

Nutzungsbedingungen

Die ETH-Bibliothek ist die Anbieterin der digitalisierten Zeitschriften auf E-Periodica. Sie besitzt keine Urheberrechte an den Zeitschriften und ist nicht verantwortlich für deren Inhalte. Die Rechte liegen in der Regel bei den Herausgebern beziehungsweise den externen Rechteinhabern. Das Veröffentlichen von Bildern in Print- und Online-Publikationen sowie auf Social Media-Kanälen oder Webseiten ist nur mit vorheriger Genehmigung der Rechteinhaber erlaubt. [Mehr erfahren](#)

Conditions d'utilisation

L'ETH Library est le fournisseur des revues numérisées. Elle ne détient aucun droit d'auteur sur les revues et n'est pas responsable de leur contenu. En règle générale, les droits sont détenus par les éditeurs ou les détenteurs de droits externes. La reproduction d'images dans des publications imprimées ou en ligne ainsi que sur des canaux de médias sociaux ou des sites web n'est autorisée qu'avec l'accord préalable des détenteurs des droits. [En savoir plus](#)

Terms of use

The ETH Library is the provider of the digitised journals. It does not own any copyrights to the journals and is not responsible for their content. The rights usually lie with the publishers or the external rights holders. Publishing images in print and online publications, as well as on social media channels or websites, is only permitted with the prior consent of the rights holders. [Find out more](#)

Download PDF: 14.01.2026

ETH-Bibliothek Zürich, E-Periodica, <https://www.e-periodica.ch>



Modellansicht von Süden / Maquette, vue du Sud / Model from the south

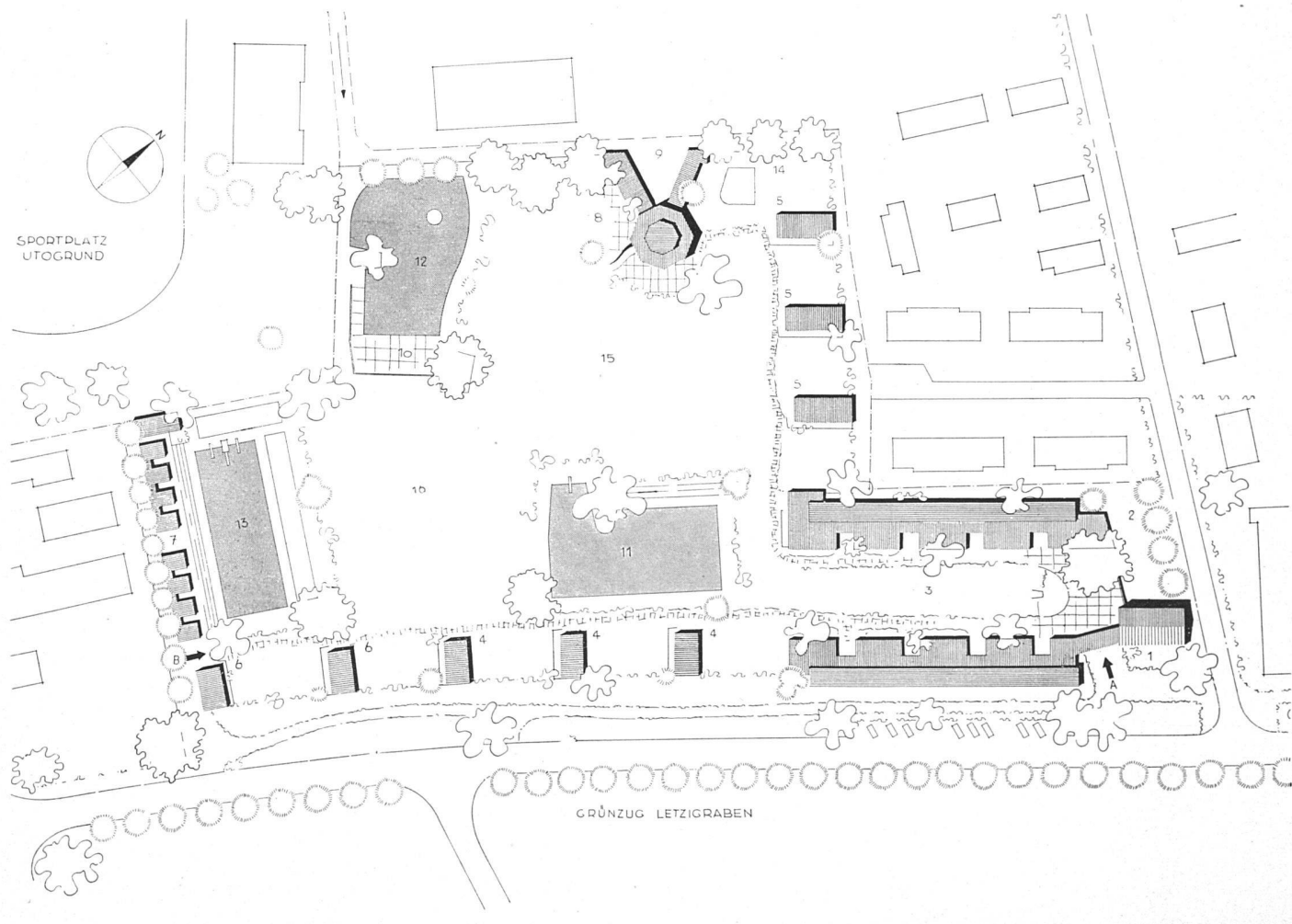
Freibad Letzigraben Zürich

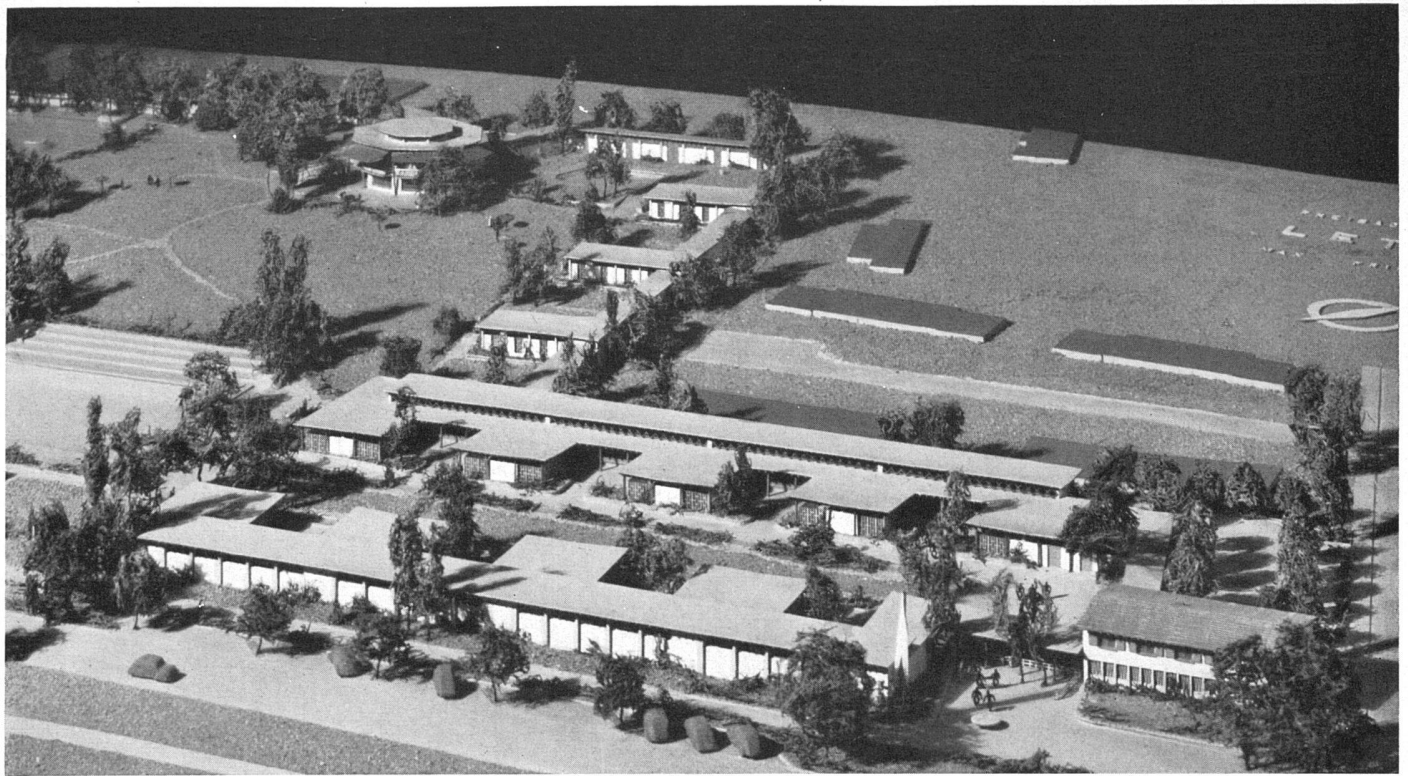
(in Ausführung)

Projekt und Ausführung: Max Frisch, Architekt SIA, Zürich

Situationsplan 1:2000 / Plan de situation / Site plan

A Haupteingang, B Eingang für Schüler und Sportler, 1 Dienstgebäude, 2 Velostandplatz, 3 Garderobengebäude, 4 Offene Garderoben Männer, 5 Offene Garderoben Frauen, 6 Offene Garderoben Knaben, 7 Schülergarderoben, 8 Restaurant, 9 Wirtschaftshof, 10 Terrasse, 11 Schwimmerbecken, 12 Nichtschwimmerbecken, 13 Schul- und Sportbecken mit Lehrbecken, 14 Familienbad mit Planschbecken, 15 Liegewiese, 16 Spielwiese



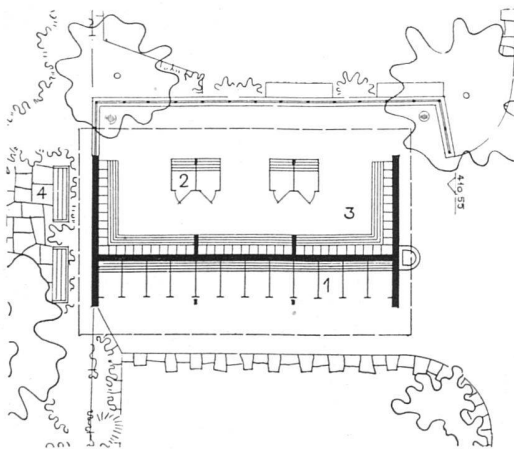


Teilansicht des Modells mit Haupteingang, Garderoben, Restaurant / Entrée principale, vestiaires et restaurant / Main entrance, cloakrooms and restaurant

Der Parkcharakter des Bades wird durch die offene, lockere Bebauung gewahrt. Es bildet eine Erweiterung des Grünzuges des Letzigrabens. Das Schulbad ist zu einem Sportbad erweitert. Die Lehrbecken (50×6 m und 25×6 m) befinden sich an der Längs- und Schmalseite des Beckens.

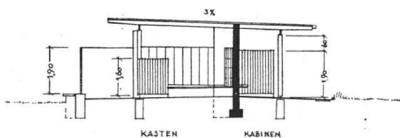
Garderoben:	Bügel	3250
	Kasten	300
	Kabinen	100
	Haken	700
	Total	4350

Areal (ohne Becken) 31 100 m²



Frauegarderobe (Ausschnitt) 1:300 / Partie des vestiaires pour femmes / Part of women's cloakrooms and section

- | | | | |
|------------------|-----------------|---------------|------------|
| 1 Auskleidekoje | 3 Kleiderbügel, | 5 Sportlehrer | 7 Telefon |
| 2 Wechselkabinen | 4 Warme Dusche | 6 Sanität | 8 Putzraum |



Offene Garderobe 1:300 / Vestiaire ouvert / Open cloakroom pavilion

- | | |
|------------------|-------------|
| 1 Einzelkabinen | 3 Kästchen |
| 2 Wechselkabinen | 4 Sitzbänke |

