

Zeitschrift: Das Werk : Architektur und Kunst = L'oeuvre : architecture et art
Band: 34 (1947)
Heft: 6

Werbung

Nutzungsbedingungen

Die ETH-Bibliothek ist die Anbieterin der digitalisierten Zeitschriften auf E-Periodica. Sie besitzt keine Urheberrechte an den Zeitschriften und ist nicht verantwortlich für deren Inhalte. Die Rechte liegen in der Regel bei den Herausgebern beziehungsweise den externen Rechteinhabern. Das Veröffentlichen von Bildern in Print- und Online-Publikationen sowie auf Social Media-Kanälen oder Webseiten ist nur mit vorheriger Genehmigung der Rechteinhaber erlaubt. [Mehr erfahren](#)

Conditions d'utilisation

L'ETH Library est le fournisseur des revues numérisées. Elle ne détient aucun droit d'auteur sur les revues et n'est pas responsable de leur contenu. En règle générale, les droits sont détenus par les éditeurs ou les détenteurs de droits externes. La reproduction d'images dans des publications imprimées ou en ligne ainsi que sur des canaux de médias sociaux ou des sites web n'est autorisée qu'avec l'accord préalable des détenteurs des droits. [En savoir plus](#)

Terms of use

The ETH Library is the provider of the digitised journals. It does not own any copyrights to the journals and is not responsible for their content. The rights usually lie with the publishers or the external rights holders. Publishing images in print and online publications, as well as on social media channels or websites, is only permitted with the prior consent of the rights holders. [Find out more](#)

Download PDF: 18.02.2026

ETH-Bibliothek Zürich, E-Periodica, <https://www.e-periodica.ch>

Ausstellungen

Basel	Kunstmuseum	Romantische Landschaften aus fünf Jahrhunderten	18. Mai bis 6. Juli
	Kunsthalle	Henri de Toulouse-Lautree	10. Mai bis 29. Juni
	Galerie Bettie Thommen	Marguerite Ammann	1. Juni bis 30. Juni
Bern	Kunstmuseum	Joseph Anton Koch, 1768-1839	17. Mai bis Ende Aug.
	Kunsthalle	Kunstwerke aus dem Besitz der Stadt Bern Jean Lurçat	31. Mai bis 15. Juni 21. Juni bis 13. Juli
	Schulwarte	Das Ortsmuseum im Dienste der Heimatkunde	1. Juni bis 30. Juni
Chur	Kunstmuseum	Regionale Ausstellung des Schweizerischen Kunstvereins	14. Juni bis 13. Juli
Fribourg	Musée d'Art et d'Histoire	Albert Chavaz	7. Juni bis 29. Juni
Genève	Musée Rath	Alexandre Blanchet	10 mai - 8 juin
Lausanne	Galerie du Capitole	Rodolphe Boßhardt	7 juin - 28 juin
Nyon	Château	Porcelaine de Nyon	19 mai - 19 juin
Schaffhausen	Museum Allerheiligen	Meisterwerke altdeutscher Kunst	3. Juni bis Ende Aug.
St. Gallen	Kunstmuseum	Hauptwerke der Staatlichen Kunsthalle Karlsruhe	26. April bis 12. Juli
Winterthur	Kunstmuseum	Kunstaussstellung Zürich-Land 1947	1. Juni bis 6. Juli
Zürich	Graphische Sammlung ETH.	Die Schweizerische Graphik des späten Klassizismus und der Romantik	26. April bis 19. Juli
	Kunstgewerbemuseum	Moderne Aubusson-Teppiche und Sonderausstellung Jean Lurçat	11. Mai bis 15. Juni
	Baugeschichtliches Museum	Zürich gestern und heute	3. Mai bis Juli
	Atelier Chichio Haller	Maggy Reichenstein - Margrit Linck-Daepf - Hans Fischer	15. Mai bis 10. Juni
	Galerie des Eaux-Vives	Walter Bader - Rudolf Urech	7. Juni bis 3. Juli
	Galerie Neupert	Moderne Schweizer Künstler	Juni bis Juli
	Kunstsalon Wolfsberg	La jeune peinture Belge	14. Mai bis 14. Juni
	Galerie Georges Moos	Jeunes Peintres de l'Ecole de Paris	7. Juni bis 26. Juni
	Buchhandlung Bodmer	Eugen Früh	7. Juni bis 31. Juli
Zürich	Schweizer Baumuster-Centrale SBC, Talstraße 9, Börsenblock	Ständige Baumaterial- u. Baumuster-Ausstellung	ständig, Eintritt frei 8.30 - 12.30 und 13.30 - 18.30 Samstag bis 17.00

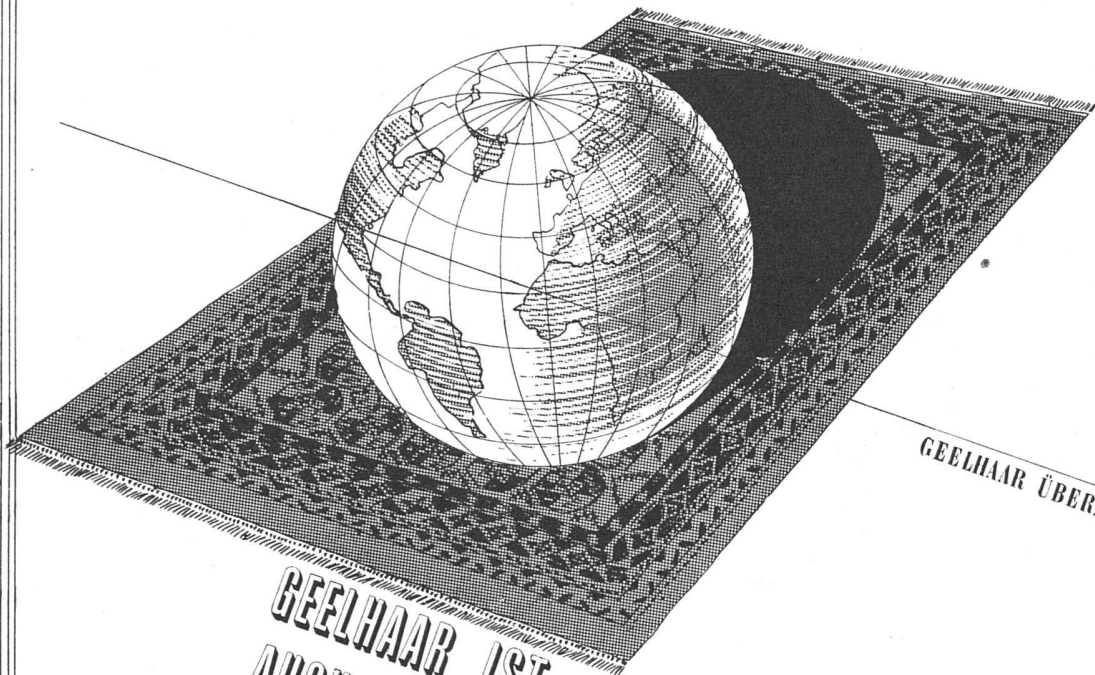


F. BENDER/ZÜRICH

OBERDORFSTRASSE 9 UND 10 / TELEPHON 327192

Feine Beschläge

BESICHTIGEN SIE MEINE AUSSTELLUNG IN DER BAUMUSTER-CENTRALE ZÜRICH



GEELHAAR ÜBERALL

GEELHAAR IST AUCH BEI DEN DIPLOMATEN ZU HAUSE.

Diplomaten zu ihrer Zufriedenheit bedienen zu können, das will schon etwas heißen. Diplomaten zählen ja bekanntlich zu den anspruchsvollsten Kunden. In unserer rundenkartefinden sich fast alle ausländischen Diplomaten und Vertretungen. Darauf sind wir besonders stolz, denn anspruchsvolle Kunden zu frieden zu stellen, das hat für uns einen besonderen Reiz.

Haben Sie ein besonders heikles Teppich-Problem, bitte, stellen Sie uns auf die Probe. Sie werden mit uns zufrieden sein.



Teppichhaus

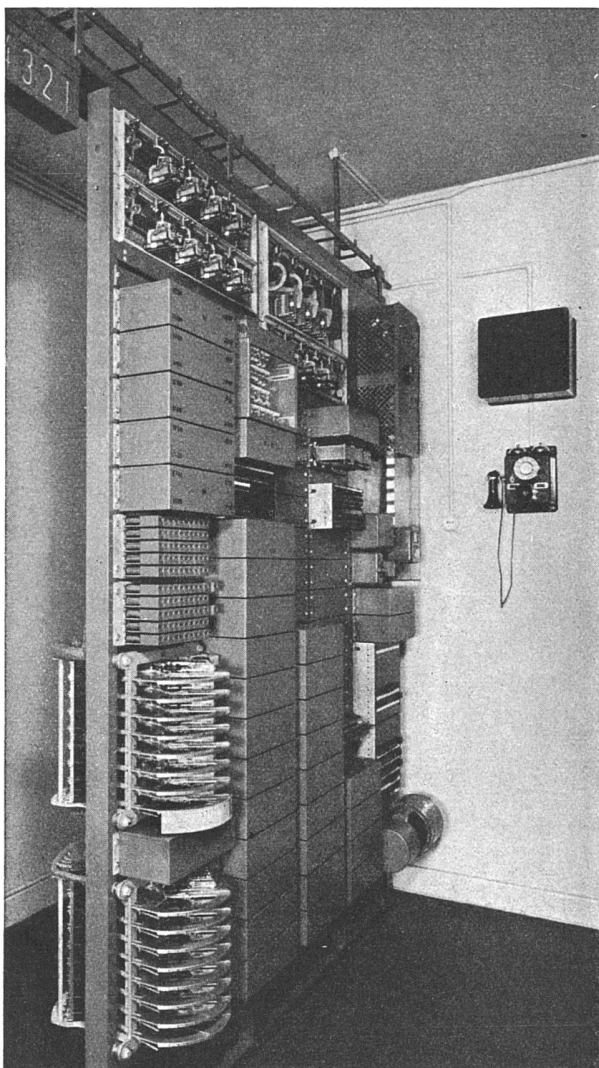


W. Geelhaar AG., Bern . Thunstr. 7 (Helvetiaplatz)

Gegr. 1869

Tel. 2 10 58

Die Teppichspezialisten für kleine und grosse Räume



Automatische Telephonzentralen

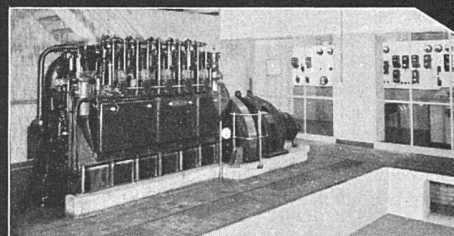
System Hasler haben sich in einigen Tausend öffentlichen und privaten Anlagen hervorragend bewährt. – Wir bauen Telephonzentralen für alle Zwecke, und wir beraten Sie gerne kostenlos und unverbindlich.

Das obige Bild zeigt eine automatische Telephonzentrale für 100 Teilnehmer der automatischen Netzgruppe Luzern. Diese von uns erstellte Telephonnetzgruppe umfaßt 36 Zentralen mit über 20 000 Teilnehmeranschlüssen.

Hasler AG Bern
WERKE FÜR TELEPHONIE UND PRÄZISIONSMECHANIK
GEGRÜNDET 1852 TELEPHON NR. 64



Isolation der
Kellerräume gegen
Grundwasser
System „Mammut“
ca. 5800 m²



GrW HW

Asphalt-Emulsion AG

Unternehmung für wasserdichte Beläge

Zürich
Löwenstrasse 11
Telefon 5 88 66

Specker & Ciola / Zürich

Neue Telefon-Nr. 25 88 66

Weitere Referenzen für Isolationen gegen Grundwasser :

Warenhaus Ober, Zürich, I.-III. Etappe	3100 m ²
Schweiz. Rückversicherungsgesellschaft, Zürich	1500 m ²
Gewerbeschulhaus, Zürich	6000 m ²
Volkshaus, Zürich	3000 m ²
Seidentrocknungsanstalt, Zürich	1300 m ²
Spar- und Leihkasse, Thun	1500 m ²
„Vita“ Lebensversicherungs-Aktiengesellschaft, Zürich	1300 m ²
„Viktoriahaus“, Zürich	1400 m ²
„Haus zum Schanzeneck“, Zürich	1600 m ²
„Vita“ Basilese, Lugano	2300 m ²
Schweiz. Lebensversicherungs- und Rentenanstalt, Zch.	4500 m ²
„Zürich“ Unfall, Zürich	1000 m ²
Kongreßgebäude, Zürich	2300 m ²
Hallenschwimmbad, Zürich	2200 m ²
Konsum-Verein, Zürich	1500 m ²
Maag-Zahnäder A.-G., Zürich	1600 m ²
Albiswerk A.-G., Zürich	1100 m ²
Amtshaus V, Zürich	800 m ²
St. Gallische Kreditanstalt, St. Gallen	800 m ²