

Zeitschrift: Das Werk : Architektur und Kunst = L'oeuvre : architecture et art
Band: 34 (1947)
Heft: 6

Werbung

Nutzungsbedingungen

Die ETH-Bibliothek ist die Anbieterin der digitalisierten Zeitschriften auf E-Periodica. Sie besitzt keine Urheberrechte an den Zeitschriften und ist nicht verantwortlich für deren Inhalte. Die Rechte liegen in der Regel bei den Herausgebern beziehungsweise den externen Rechteinhabern. Das Veröffentlichen von Bildern in Print- und Online-Publikationen sowie auf Social Media-Kanälen oder Webseiten ist nur mit vorheriger Genehmigung der Rechteinhaber erlaubt. [Mehr erfahren](#)

Conditions d'utilisation

L'ETH Library est le fournisseur des revues numérisées. Elle ne détient aucun droit d'auteur sur les revues et n'est pas responsable de leur contenu. En règle générale, les droits sont détenus par les éditeurs ou les détenteurs de droits externes. La reproduction d'images dans des publications imprimées ou en ligne ainsi que sur des canaux de médias sociaux ou des sites web n'est autorisée qu'avec l'accord préalable des détenteurs des droits. [En savoir plus](#)

Terms of use

The ETH Library is the provider of the digitised journals. It does not own any copyrights to the journals and is not responsible for their content. The rights usually lie with the publishers or the external rights holders. Publishing images in print and online publications, as well as on social media channels or websites, is only permitted with the prior consent of the rights holders. [Find out more](#)

Download PDF: 14.01.2026

ETH-Bibliothek Zürich, E-Periodica, <https://www.e-periodica.ch>

Dilatit

-Korksteinplatten

sind ein überragendes Isoliermittel
für Kühlanlagen und im Hochbau!

Wanner & Co. A-G., Horgen

Dilatit-Korksteinfabrik

Vobag

A. G. für vorgespannten Beton
Zürich Tel. (051) 28 64 74

**Der rissfreie
Unterzug** +Pat. 238961

Schüller





Jalousieladen, Rolladen. Kipp- und Flügeltore für Garagen. Stoffstoren, Rollwände

WILH. BAUMANN, HORGEN

ZÜRICH
LUZERN
CHUR
LAUSANNE
BERN-LIEBEFELD
WINTERTHUR

Grütlistraße 64, Tel. 23 63 82. Montage und Reparaturwerkstätte
Maihofstraße 45, Tel. 2 38 75. Platzmonteur: Gutknecht
Engadinerstraße 30, Tel. 2 12 83. E. Kaufmann
Chemin des Epinettes 18, Tél. 3 32 01
Ernst Kuchen, Ahornweg 57, Tel. 5 68 99
Eichgutstraße 2, Tel. 2 42 20. Platzmonteur: Lack



Sitzmöbel + Tische

Serienfabrikation
Einzelanfertigung
Entwurf und Beratung für Bestuhlungen aller Art.

Stuhlfabrik Mitlödi

Kt. Glarus
Geschäftsleitung E. Kadler

Jurassische Steinbrüche A.-G. Laufen (Jura)

Steinhauerarbeiten in la. Laufener Kalkstein und anderen Steinsorten / Verkleidungsplatten für Innen- und Außenarbeiten / Lieferung von Rohblöcken / Übernahme von Steinhauerreparaturen

Baut mit
NATURSTEIN



— dem Werkstoff der Heimat

Die schönsten und besten **Klinker**

in frohen Farbtönen,
geflammt und in vielen Formaten, liefert

A.-G. Verblendsteinfabrik Lausen

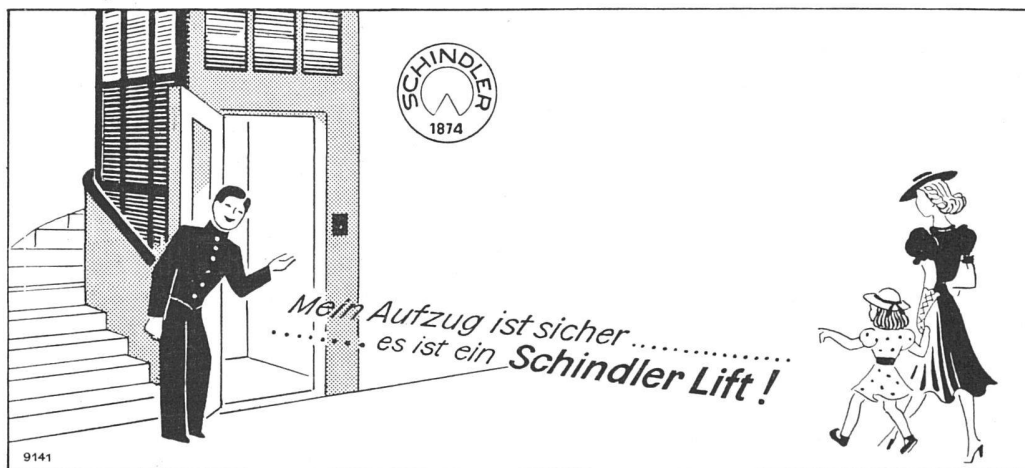


Oelbrenner (vollautomatisch)

Von der Eidg. Materialprüfungsanstalt der ETH. geprüft.
In der Praxis glänzend bewährt.
Hunderte von Referenzen im In- und Ausland.
Für Herbst 1947 noch lieferbar!

Vertretung für die Westschweiz: **Dr. R. Roggen**, rue du Tir 15, Fribourg, Telephon (037) 228 43
Vertretung für Basel und Baseland: **Ed. Stahl**, Säntisstraße 11, Basel, Telephon (061) 205 90
Vertretungen und Servicestellen in Bern, Biel, Vevey, Lausanne, Pontresina, Adelboden

Fabrik: **AG. für Oelfeuerungen** Winterthurerstr. 153, Zürich 6, Tel. (051) 26 30 13



SSS
ZH

Gartenmöbel

solid
wetterfest
bequem
formschön

Detailgeschäft Münsterhof 4

Suter-Strehler Succrs.

Zürich, Telephon (051) 23 13 02

Pfander

Schaufensteranlagen **Eisenkonstruktionen**
Scheren- und Rollgitter **Schlosserarbeiten**
Sonnenstoren **Kittlose Glasdächer**

Hans Pfander, Metallbau, Zürich, Dübendorfstr. 227, Tel. (051) 46 61 43



Für die Ausführung Ihrer Maler- und Tapezierer-Arbeiten empfiehlt sich

J. SPILLMANN-ZUPPINGER

NACHF. VON J. SPILLMANN - STAUB

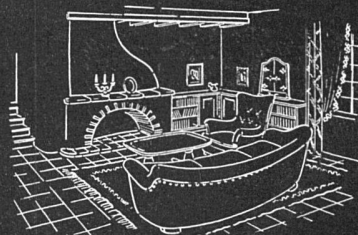
MALERGESCHÄFT ZÜRICH 8

WERKSTÄTTEN: FLORASTRASSE 56/58 TELEFON 32 72 30/31



**MEER MÖBEL
HUTTWIL**

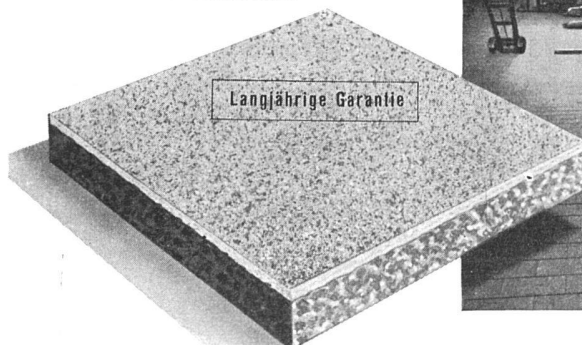
GROSSE AUSSTELLUNG
EIGENES BÜRO FÜR INNENARCHITEKTUR



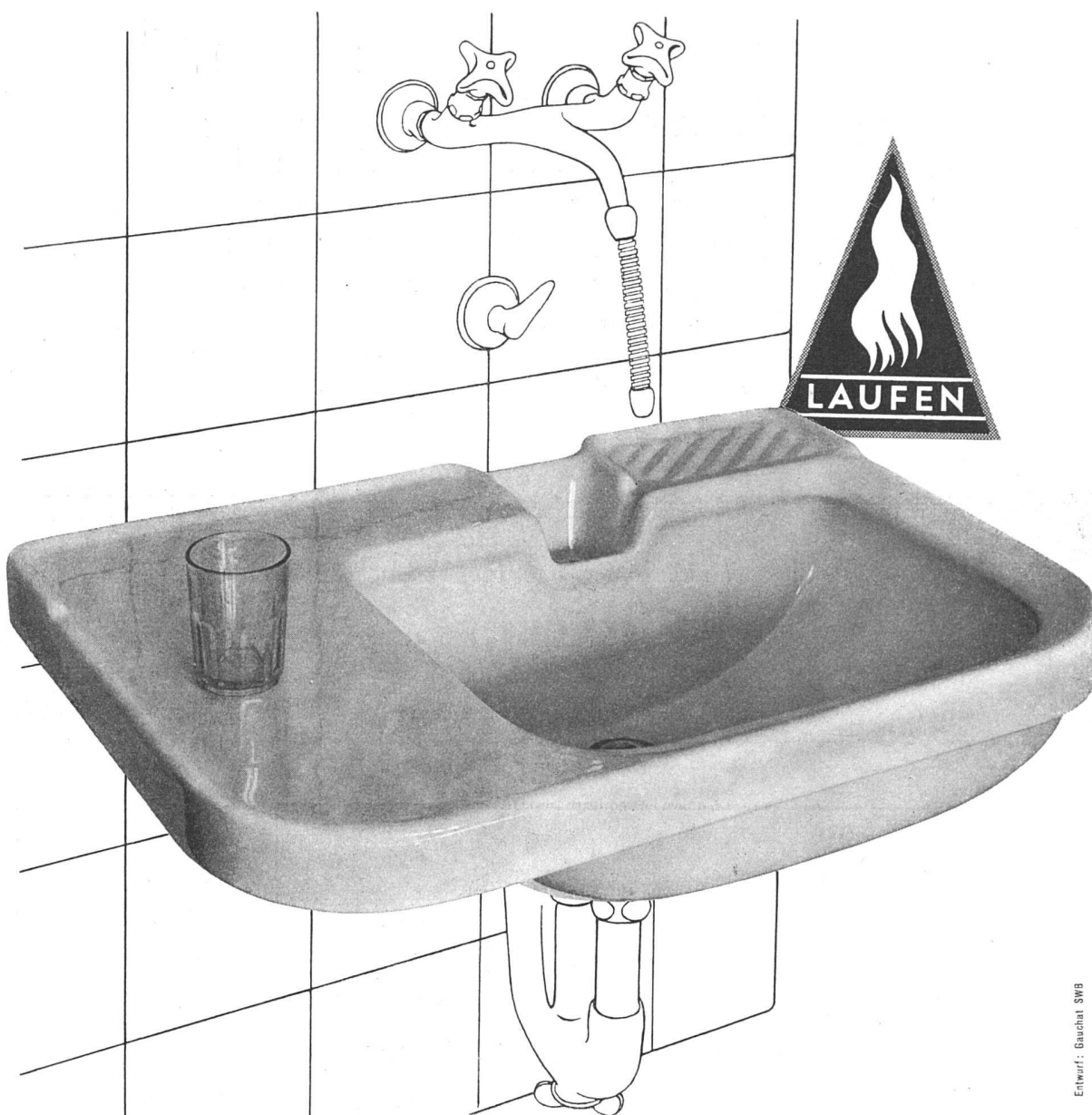
Rolladen - Jalousien - Storen
Genossenschaft „Hammer“ Zürich 3

„Stelcon“ Panzer-Platten

für den widerstandsfähigen, staub-
freien und ebenen Betriebs-Boden



RICHNER & CO. ZÜRICH Gießhübelstr 48 Tel. 33 10 38



Entwurf: Garchat SWB

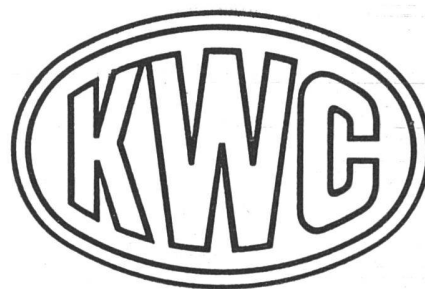
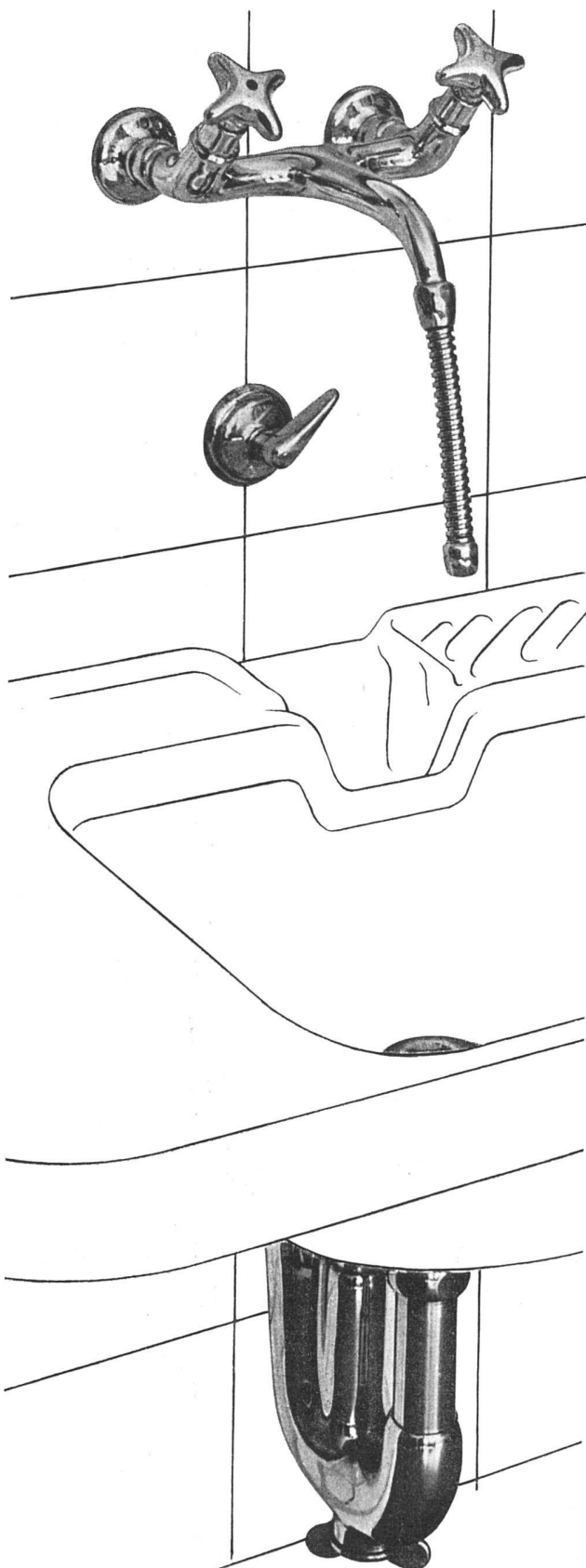
In enger Zusammenarbeit mit der «Architektengemeinschaft für das Kantonsspital Zürich» und mit Fabrikanten der Armaturenbranche haben wir u.a. die oben abgebildete «Spitaltoilette AKZ» hergestellt.

Besondere Merkmale sind: großer Nutzraum; seitliche Abstellfläche; leicht zu reinigender Überlaufkanal; großer Abstand von der Wand. / Ein analoges Modell wurde ohne Abstellfläche, ein weiteres mit Spülrand ausgeführt.




LAUFEN

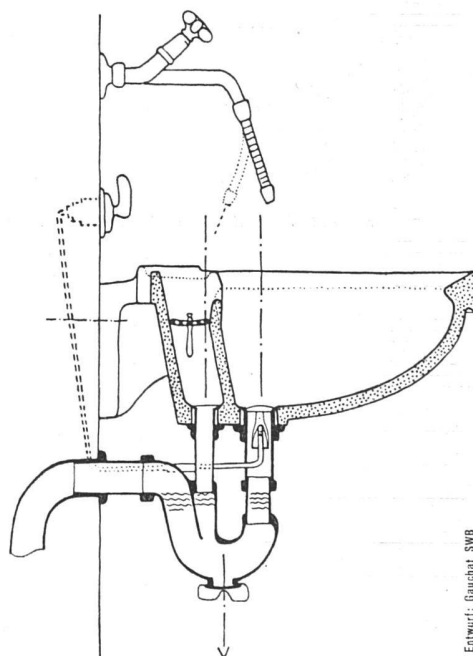
Waschtische / Schüttsteine / Wandplatten / Steinzeug-Bodenplatten

Aktiengesellschaft für keramische Industrie Laufen, Tel. (061) 7 93 03



Wir sind an der Entwicklung der
«Spitaltoilette AKZ» beteiligt:

-  Neo-Wandbatterien
-  Wand-Exzenter-Ventil
-  Spezialsiphon



Literaturnachweis:

«Die neue Spitaltoilette / Beispiel einer Modell-
entwicklung», von M. E. Haefeli
«Werk» Nr. 5/1946
und «Die Installation» Nr. 4/1946
«Summarischer Bericht über die Untersuchun-
gen an verschiedenen Toilettenmodellen mit
besonderer Berücksichtigung der Geräusch-
bildung», von Dir. Dipl.-Ing. H. Schellenberg
«Die Installation» Nr. 4/1946

Aktiengesellschaft

Karrer, Weber & Cie., Unterkulm b / Aarau

Armaturenfabrik – Metallgießerei

Telephon: Unterkulm (064) 3 81 44

BASLER PARKETT

Korkparkett

Dieser Boden-
belag wird auch Ihnen
Freude machen; er ist warm,
schalldämpfend und gleit-
sicher, dauerhaft und
preiswert.

Gesellschaft für Korkindustrie Basel

Beratung und Verkauf durch die führenden Firmen des
Linoleumhandels.

Alfred Brändli

Asphalt- und Dachpappengeschäft

Horgen Tel. (051) 92 40 38

Asphalt-Beläge

Spezialität: **Rotbraune und säurefeste
Asphaltbeläge**

Kies-Klebedächer

Dachpappen

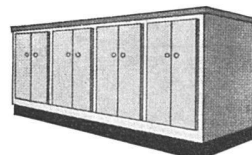
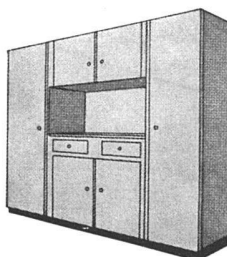
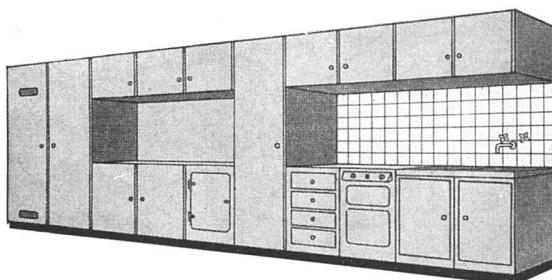
Teer-, Bitumen- und teerfreie Pappen

ISOVER

Zweckmäßige Isolierung gegen

**K Ä L T E
W Ä R M E
S C H A L L**

GLASFASERN A.-G. ZÜRICH
Nüscherstr. 30



Küchenmöbel

genormte Typen, kombinierbar,
oder
nach Plan für größere Bauprojekte

REPPISCH-WERK AG DIETIKON

Möbelfabrik Maschinenfabrik Gießerei
Tel. 91 81 03 Dietikon-Zürich Telegr.: REWAG

KOELLA



**Stahl-Türen
und-Zargen**

Joh. Hädrich & Co.

Eisen- u. Metallbau
Werdgutgasse 7/13
Tel. (051) 23 17 47 **ZÜRICH 4**



*Platten
Schalen
Schrot*

**Korksteinwerke A.G.
Käpfnach-Horgen**



**Külschrankfabrik
Imber** A.G.
ZÜRICH
Haldenstrasse 21
Tel. 23 13 17

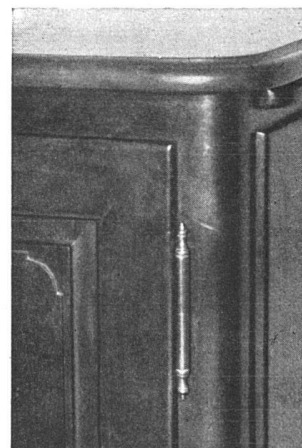
Gegründet 1863

Älteste und größte Spezialfabrik
für komplette

Bar- und Büffetanlagen

Gläserchränke
Likörchränke
Külschränke
Bierkeller- und
Kühlraumisolierungen
Kühlvitriuen
Spüleiuuichungeu
aus rostfreiem Chromstahl

Bitte verlangen Sie Projekte und Kostenberechnungen



**Feine Bänder
und Beschläge für
Möbel und Bauten**



**DANNER & CO. AG., BESCHLÄGE
BASEL 1**



WALO BERTSCHINGER

BAUUNTERNEHMUNG ZÜRICH

Gleisesebau
Industrieböden
Strassenbau

MD